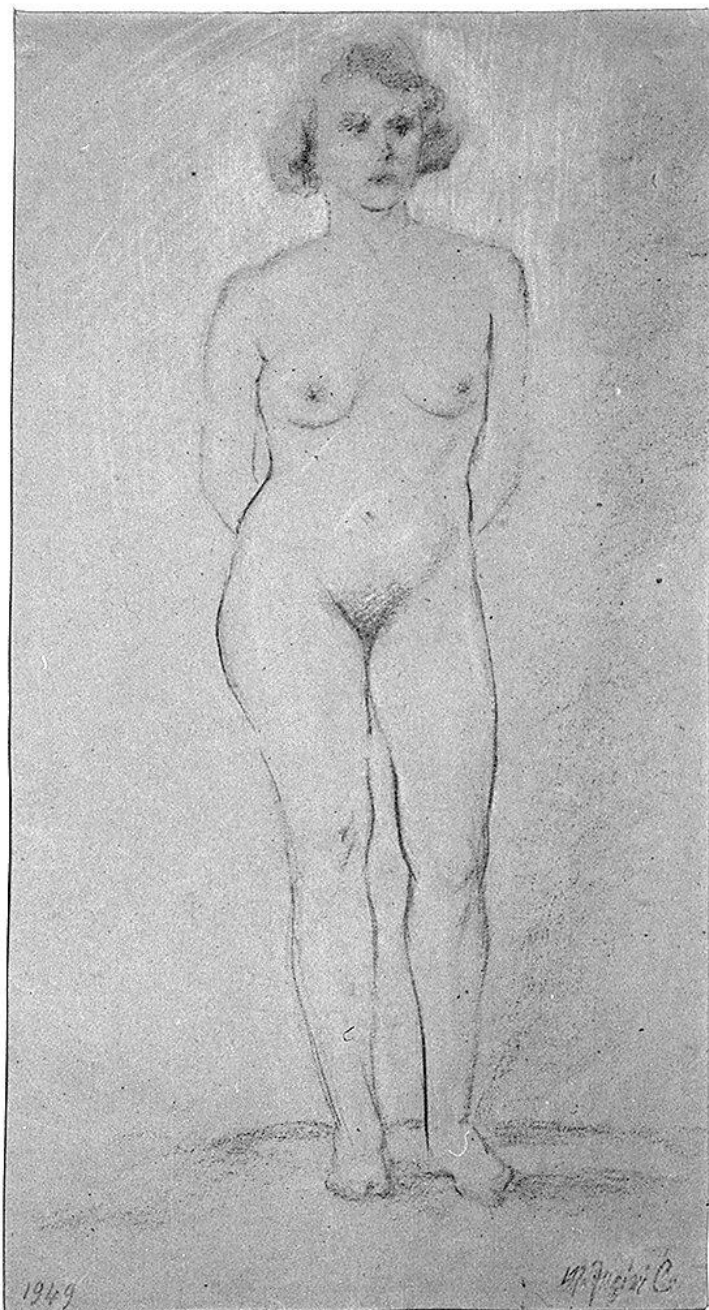


SCHEDA



CD - CODICI

TSK - Tipo Scheda	D
LIR - Livello ricerca	P
NCT - CODICE UNIVOCO	
NCTR - Codice regione	09
NCTN - Numero catalogo generale	00451942
ESC - Ente schedatore	S156
ECP - Ente competente	S156

OG - OGGETTO

OGT - OGGETTO	
OGTD - Definizione	disegno
SGT - SOGGETTO	

SGTI - Identificazione		figura femminile nuda
LC - LOCALIZZAZIONE GEOGRAFICO-AMMINISTRATIVA		
PVC - LOCALIZZAZIONE GEOGRAFICO-AMMINISTRATIVA ATTUALE		
PVCS - Stato	ITALIA	
PVCR - Regione	Toscana	
PVCP - Provincia	FI	
PVCC - Comune	Firenze	
LDC - COLLOCAZIONE SPECIFICA		
UB - UBICAZIONE E DATI PATRIMONIALI		
UBO - Ubicazione originaria	SC	
DT - CRONOLOGIA		
DTZ - CRONOLOGIA GENERICA		
DTZG - Secolo	sec. XX	
DTZS - Frazione di secolo	metà	
DTS - CRONOLOGIA SPECIFICA		
DTSI - Da	1949	
DTSF - A	1949	
DTM - Motivazione cronologia	data	
AU - DEFINIZIONE CULTURALE		
AUT - AUTORE		
AUTM - Motivazione dell'attribuzione	firma	
AUTN - Nome scelto	Fucini CAtarzi Mippia	
AUTA - Dati anagrafici	1907/ 1998	
AUTH - Sigla per citazione	00005258	
MT - DATI TECNICI		
MTC - Materia e tecnica	carta/ matita	
MIS - MISURE		
MISU - Unità	mm	
MISA - Altezza	440	
MISL - Larghezza	257	
CO - CONSERVAZIONE		
STC - STATO DI CONSERVAZIONE		
STCC - Stato di conservazione	buono	
STCS - Indicazioni specifiche	applicato su supporto cartaceo	
DA - DATI ANALITICI		
DES - DESCRIZIONE		
DESO - Indicazioni sull'oggetto	disegno	
DESI - Codifica Iconclass	NR (recupero pregresso)	
DESS - Indicazioni sul		

soggetto	NR (recupero pregresso)
ISR - ISCRIZIONI	
ISRC - Classe di appartenenza	documentaria
ISRS - Tecnica di scrittura	a matita
ISRT - Tipo di caratteri	numeri arabi
ISRP - Posizione	in basso a sinistra
ISRI - Trascrizione	1949
ISR - ISCRIZIONI	
ISRC - Classe di appartenenza	documentaria
ISRS - Tecnica di scrittura	a matita
ISRT - Tipo di caratteri	corsivo
ISRP - Posizione	in basso a destra
ISRI - Trascrizione	M (---) Fucini C (---)
TU - CONDIZIONE GIURIDICA E VINCOLI	
ACQ - ACQUISIZIONE	
ACQT - Tipo acquisizione	donazione
CDG - CONDIZIONE GIURIDICA	
CDGG - Indicazione generica	proprietà Stato
DO - FONTI E DOCUMENTI DI RIFERIMENTO	
FTA - DOCUMENTAZIONE FOTOGRAFICA	
FTAX - Genere	documentazione allegata
FTAP - Tipo	fotografia b/n
FTAN - Codice identificativo	SBAS FI 494230
AD - ACCESSO AI DATI	
ADS - SPECIFICHE DI ACCESSO AI DATI	
ADSP - Profilo di accesso	3
ADSM - Motivazione	scheda di bene non adeguatamente sorvegliabile
CM - COMPILAZIONE	
CMP - COMPILAZIONE	
CMPD - Data	1995
CMPN - Nome	Caldini R.
FUR - Funzionario responsabile	Damiani G.
AGG - AGGIORNAMENTO - REVISIONE	
AGGD - Data	2006
AGGN - Nome	ARTPAST/ Torricini L.
AGGF - Funzionario responsabile	NR (recupero pregresso)
AGG - AGGIORNAMENTO - REVISIONE	
AGGD - Data	2012
AGGN - Nome	Aiello G.

