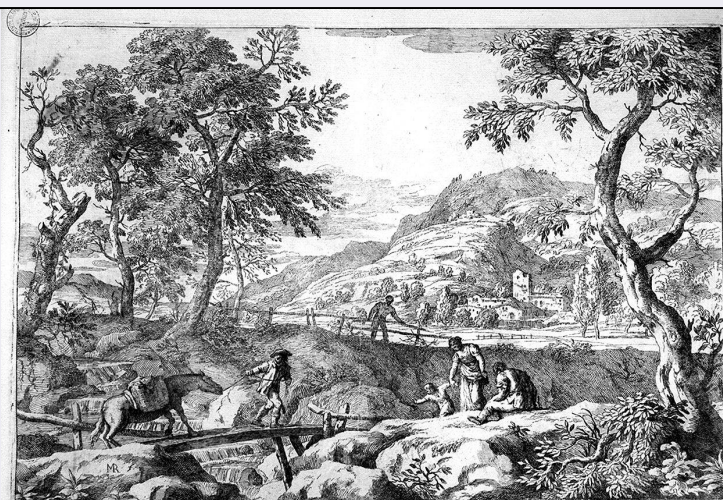


SCHEDA



*All. et Exc. D. D. Jacobo Superantio Patrio Veneto Literarum
honorumque Artium Maecenati Optimo
In Obsequium argumentum Carolus Orsolani D. D. D.*

CD - CODICI

TSK - Tipo Scheda	S
LIR - Livello ricerca	P
NCT - CODICE UNIVOCO	
NCTR - Codice regione	09
NCTN - Numero catalogo generale	00452192
ESC - Ente schedatore	S156
ECP - Ente competente	S156

OG - OGGETTO

OGT - OGGETTO	
OGTD - Definizione	stampa
OGTT - Tipologia	stampa di invenzione

SGT - SOGGETTO

SGTI - Identificazione	paesaggio
------------------------	-----------

LC - LOCALIZZAZIONE GEOGRAFICA AMMINISTRATIVA

PVC - LOCALIZZAZIONE GEOGRAFICO-AMMINISTRATIVA ATTUALE

PVCS - Stato	ITALIA
PVCR - Regione	Toscana
PVCP - Provincia	FI
PVCC - Comune	Firenze

LDC - COLLOCAZIONE SPECIFICA

UB - UBICAZIONE E DATI PATRIMONIALI

UBO - Ubicazione originaria	SC
-----------------------------	----

DT - CRONOLOGIA

DTZ - CRONOLOGIA GENERICA

DTZG - Secolo	sec. XVIII
---------------	------------

DTS - CRONOLOGIA SPECIFICA

DTSI - Da	1730
DTSF - A	1730
DTM - Motivazione cronologia	bibliografia
AU - DEFINIZIONE CULTURALE	
AUT - AUTORE	
AUTR - Riferimento all'intervento	inventore, disegnatore, incisore
AUTM - Motivazione dell'attribuzione	monogramma
AUTM - Motivazione dell'attribuzione	iscrizione
AUTN - Nome scelto	Ricci Marco
AUTA - Dati anagrafici	1676/ 1730
AUTH - Sigla per citazione	00005571
EDT - EDITORI STAMPATORI	
EDTN - Nome	Orsolini Carlo
EDTD - Dati anagrafici	1703/ 1784
EDTR - Ruolo	curatore
EDTE - Data di edizione	1730
EDTL - Luogo di edizione	VE/ Venezia
STT - STATO DELL' OPERA	
STTA - Stato	secondo stato
DDC - DEDICA	
DDCD - Data	1730
MT - DATI TECNICI	
MTC - Materia e tecnica	carta/ acquaforte
MIS - MISURE	
MISU - Unità	mm
MISA - Altezza	290
MISL - Larghezza	430
MIF - MISURE FOGLIO	
MIFU - Unità	mm
MIFA - Altezza	380
MIFL - Larghezza	430
CO - CONSERVAZIONE	
STC - STATO DI CONSERVAZIONE	
STCC - Stato di conservazione	discreto
STCS - Indicazioni specifiche	piegatura centrale
DA - DATI ANALITICI	
DES - DESCRIZIONE	
DESI - Codifica Iconclass	NR (recupero pregresso)
DESS - Indicazioni sul	

soggetto	Paesaggi. Piante: alberi. Figure: contadini. Animali: asino.
ISR - ISCRIZIONI	
ISRC - Classe di appartenenza	indicazione di responsabilità
ISRS - Tecnica di scrittura	NR (recupero pregresso)
ISRT - Tipo di caratteri	lettere capitali/ corsivo
ISRP - Posizione	in basso a sinistra
ISRI - Trascrizione	M(arcus)R(icci) f(ecit)
ISR - ISCRIZIONI	
ISRC - Classe di appartenenza	indicazione di responsabilità
ISRL - Lingua	latino
ISRS - Tecnica di scrittura	NR (recupero pregresso)
ISRT - Tipo di caratteri	corsivo
ISRP - Posizione	in basso a destra
ISRI - Trascrizione	Mar(cus)Ricci In(venit) et fec(it)
ISR - ISCRIZIONI	
ISRC - Classe di appartenenza	dedicatoria
ISRL - Lingua	latino
ISRS - Tecnica di scrittura	NR (recupero pregresso)
ISRT - Tipo di caratteri	corsivo
ISRP - Posizione	in basso
ISRI - Trascrizione	Ill(ustrissi)moet Exc(ellentissi)mo D(---) D(---)Iacobo Superantio Patricio Veneto Literarum / bonarumque Artium Maecenati Optimo / In Obsequij argumentum Carolus Orsolini D(onat) D(edicavit) D(icat)
STM - STEMMI, EMBLEMI, MARCHI	
STMC - Classe di appartenenza	timbro
STMI - Identificazione	Accademia di Belle Arti di Firenze
STMU - Quantità	2
STMP - Posizione	agli angoli in alto e in basso a sinistra
STMD - Descrizione	circolare: R. Istituto di Belle Arti. Firenze. Biblioteca
NSC - Notizie storico-critiche	L'acquaforte appartiene ad una serie di 'Venti paesaggi' pubblicati a Venezia nel 1730 da Carlo Orsolini, alla serie è premesso un frontespizio e un ritratto del pittore e incisore Marco Ricci tratto da un disegno di Rosalba Carriera. Il Bellini ci informa dell'esistenza di edizioni in sanguigna o altre stampate su fogli azzurri, recanti ritocchi a biacca aggiunti posteriormente. A Windsor Castle sono conservati un disegno preparatorio, in controparte con alcune varianti, ed una tempera con il medesimo soggetto.
TU - CONDIZIONE GIURIDICA E VINCOLI	
CDG - CONDIZIONE GIURIDICA	
CDGG - Indicazione generica	proprietà Stato
DO - FONTI E DOCUMENTI DI RIFERIMENTO	

FTA - DOCUMENTAZIONE FOTOGRAFICA

FTAX - Genere	documentazione allegata
FTAP - Tipo	fotografia b/n
FTAN - Codice identificativo	SBAS FI 495562

BIB - BIBLIOGRAFIA

BIBX - Genere	bibliografia specifica
BIBA - Autore	Marco Ricci
BIBD - Anno di edizione	1993
BIBH - Sigla per citazione	00008618
BIBN - V., pp., nn.	pp. 301, 305, n. 4
BIBI - V., tavv., figg.	fig. a p. 304

BIB - BIBLIOGRAFIA

BIBX - Genere	bibliografia specifica
BIBA - Autore	Bellini P.
BIBD - Anno di edizione	1993
BIBH - Sigla per citazione	00008619
BIBN - V., pp., nn.	p. 18

AD - ACCESSO AI DATI**ADS - SPECIFICHE DI ACCESSO AI DATI**

ADSP - Profilo di accesso	3
ADSM - Motivazione	scheda di bene non adeguatamente sorvegliabile

CM - COMPILAZIONE**CMP - COMPILAZIONE**

CMPD - Data	1995
CMPN - Nome	Protesti Faggi A.

FUR - Funzionario responsabile	Damiani G.
---------------------------------------	------------

AGG - AGGIORNAMENTO - REVISIONE

AGGD - Data	2006
AGGN - Nome	ARTPAST/ Torricini L.
AGGF - Funzionario responsabile	NR (recupero pregresso)

AGG - AGGIORNAMENTO - REVISIONE

AGGD - Data	2012
AGGN - Nome	Aiello G.
AGGF - Funzionario responsabile	Sframeli M.