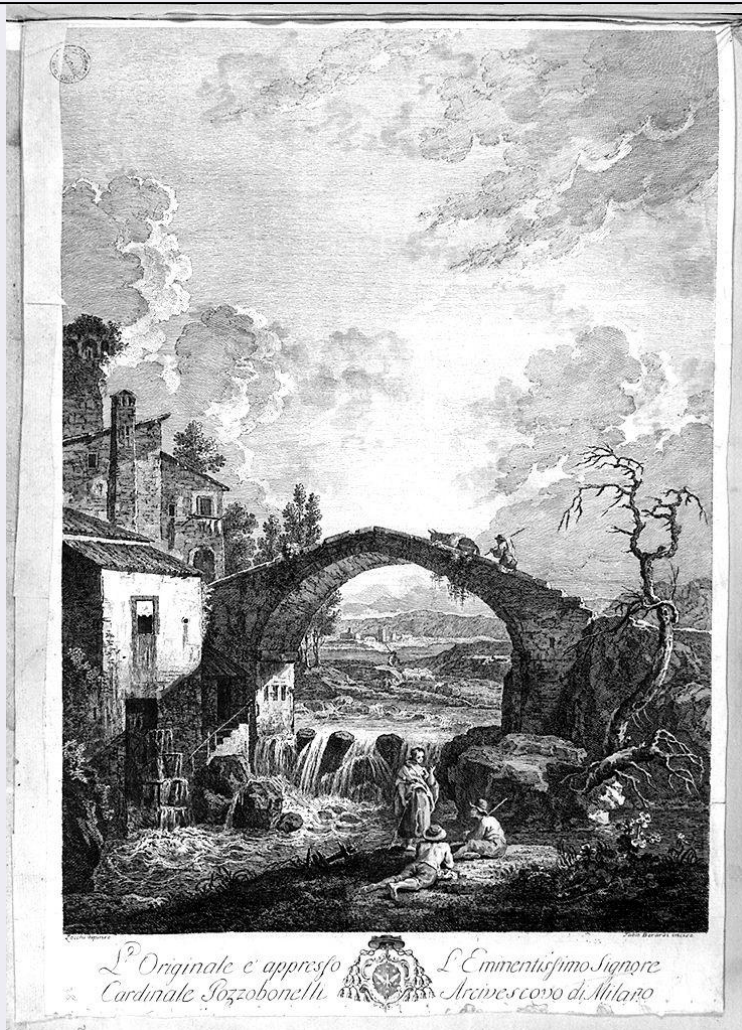


SCHEDA



CD - CODICI

TSK - Tipo Scheda	S
LIR - Livello ricerca	P
NCT - CODICE UNIVOCO	
NCTR - Codice regione	09
NCTN - Numero catalogo generale	00452204
ESC - Ente schedatore	S156
ECP - Ente competente	S156

OG - OGGETTO

OGT - OGGETTO

OGTD - Definizione	stampa smarginata
OGTT - Tipologia	stampa di traduzione

SGT - SOGGETTO

SGTI - Identificazione	paesaggio fluviale con ponte
------------------------	------------------------------

LC - LOCALIZZAZIONE GEOGRAFICA AMMINISTRATIVA

PVC - LOCALIZZAZIONE GEOGRAFICO-AMMINISTRATIVA ATTUALE

PVCS - Stato	ITALIA
PVCR - Regione	Toscana

PVCP - Provincia	FI
PVCC - Comune	Firenze
LDC - COLLOCAZIONE SPECIFICA	
UB - UBICAZIONE E DATI PATRIMONIALI	
UBO - Ubicazione originaria	SC
RO - RAPPORTO	
ROF - RAPPORTO OPERA FINALE/ORIGINALE	
ROFF - Stadio opera	derivazione
ROFO - Opera finale /originale	dipinto
ROFA - Autore opera finale /originale	Zocchi Giuseppe
ROFD - Datazione opera finale/originale	sec. XVIII/ metà
DT - CRONOLOGIA	
DTZ - CRONOLOGIA GENERICA	
DTZG - Secolo	sec. XVIII
DTS - CRONOLOGIA SPECIFICA	
DTSI - Da	1765
DTSF - A	1780
DTM - Motivazione cronologia	analisi stilistica
AU - DEFINIZIONE CULTURALE	
AUT - AUTORE	
AUTR - Riferimento all'intervento	incisore
AUTM - Motivazione dell'attribuzione	iscrizione
AUTN - Nome scelto	Berardi Fabio
AUTA - Dati anagrafici	1728/ 1788
AUTH - Sigla per citazione	00003026
AUT - AUTORE	
AUTR - Riferimento all'intervento	inventore
AUTM - Motivazione dell'attribuzione	iscrizione
AUTN - Nome scelto	Zocchi Giuseppe
AUTA - Dati anagrafici	1711/ 1787
AUTH - Sigla per citazione	00001901
MT - DATI TECNICI	
MTC - Materia e tecnica	carta/ bulino/ acquaforte
MIS - MISURE	
MISU - Unità	UNR
MISR - Mancanza	MNR

MIF - MISURE FOGLIO

MIFU - Unità	mm
MIFA - Altezza	495
MIFL - Larghezza	335

CO - CONSERVAZIONE**STC - STATO DI CONSERVAZIONE**

STCC - Stato di conservazione	mediocre
STCS - Indicazioni specifiche	lacerazioni integrate, macchie

DA - DATI ANALITICI**DES - DESCRIZIONE**

DESI - Codifica Iconclass	NR (recupero pregresso)
DESS - Indicazioni sul soggetto	Paesaggi. Fiumi. Costruzioni: casale; ponte. Figure: contadini.

ISR - ISCRIZIONI

ISRC - Classe di appartenenza	indicazione di responsabilità
ISRS - Tecnica di scrittura	NR (recupero pregresso)
ISRT - Tipo di caratteri	corsivo
ISRP - Posizione	in basso a sinistra
ISRI - Trascrizione	Zocchi dipinse

ISR - ISCRIZIONI

ISRC - Classe di appartenenza	indicazione di responsabilità
ISRS - Tecnica di scrittura	NR (recupero pregresso)
ISRT - Tipo di caratteri	corsivo
ISRP - Posizione	in basso a destra
ISRI - Trascrizione	Fabio Berardi incise

ISR - ISCRIZIONI

ISRC - Classe di appartenenza	documentaria
ISRS - Tecnica di scrittura	NR (recupero pregresso)
ISRT - Tipo di caratteri	corsivo
ISRP - Posizione	in basso
ISRI - Trascrizione	L'Originale è appresso L'Eminentissimo Signore / Cardinale Pozzobonelli Arcivescovo di Milano

ISR - ISCRIZIONI

ISRC - Classe di appartenenza	documentaria
ISRS - Tecnica di scrittura	a penna
ISRT - Tipo di caratteri	corsivo
ISRP - Posizione	sul verso del foglio
ISRI - Trascrizione	Al Sig.r Ignazio Hugford / in via de Ginori. Firenze

STM - STEMMI, EMBLEMI, MARCHI

STMC - Classe di appartenenza	timbro
STMI - Identificazione	Accademia di Belle Arti di Firenze
STMP - Posizione	in alto a sinistra
STMD - Descrizione	circolare: R. Istituto di Belle Arti. Firenze. Biblioteca

STM - STEMMI, EMBLEMI, MARCHI

STMC - Classe di appartenenza	arme
STMQ - Qualificazione	gentilizia
STMI - Identificazione	Pozzobonelli
STMP - Posizione	al centro dell'iscrizione che corre sotto l'incisione
STMD - Descrizione	vedi foto SBAS FI 495578; lo scudo è sormontato da un galero cardinalizio

NSC - Notizie storico-critiche

Fabio Berardi, incisore nato a Siena ma dal 1742 ca. attivo a Venezia dove diviene allievo di Giuseppe Wagner, è l'autore di questo bel paesaggio tratto da un dipinto dello Zocchi del quale oggi tuttavia manca ogni notizia. Nel Catalogo della mostra veneziana del 1983 (Carlevarijs...,cfr. bibl.) sono pubblicati due fogli con scene campestri, tratte dallo Zocchi, molto simili nella realizzazione incisoria oltre che nel formato all'esemplare dell'Accademia fiorentina, che l'iscrizione manoscritta sul verso mette in rapporto con Ignazio Hugford.

TU - CONDIZIONE GIURIDICA E VINCOLI**CDG - CONDIZIONE GIURIDICA**

CDGG - Indicazione generica	proprietà Stato
------------------------------------	-----------------

DO - FONTI E DOCUMENTI DI RIFERIMENTO**FTA - DOCUMENTAZIONE FOTOGRAFICA**

FTAX - Genere	documentazione allegata
FTAP - Tipo	fotografia b/n
FTAN - Codice identificativo	SBAS FI 495578

BIB - BIBLIOGRAFIA

BIBX - Genere	bibliografia di confronto
BIBA - Autore	Carlevarijs Tiepolo
BIBD - Anno di edizione	1983
BIBH - Sigla per citazione	00000245
BIBN - V., pp., nn.	pp. 75-80
BIBI - V., tavv., figg.	figg. 48-49

AD - ACCESSO AI DATI**ADS - SPECIFICHE DI ACCESSO AI DATI**

ADSP - Profilo di accesso	3
ADSM - Motivazione	scheda di bene non adeguatamente sorvegliabile

CM - COMPILAZIONE**CMP - COMPILAZIONE**

CMPD - Data	1995
--------------------	------

CMPN - Nome	Protesti Faggi A.
FUR - Funzionario responsabile	Damiani G.
AGG - AGGIORNAMENTO - REVISIONE	
AGGD - Data	2006
AGGN - Nome	ARTPAST/ Torricini L.
AGGF - Funzionario responsabile	NR (recupero pregresso)
AGG - AGGIORNAMENTO - REVISIONE	
AGGD - Data	2012
AGGN - Nome	Aiello G.
AGGF - Funzionario responsabile	Sframeli M.