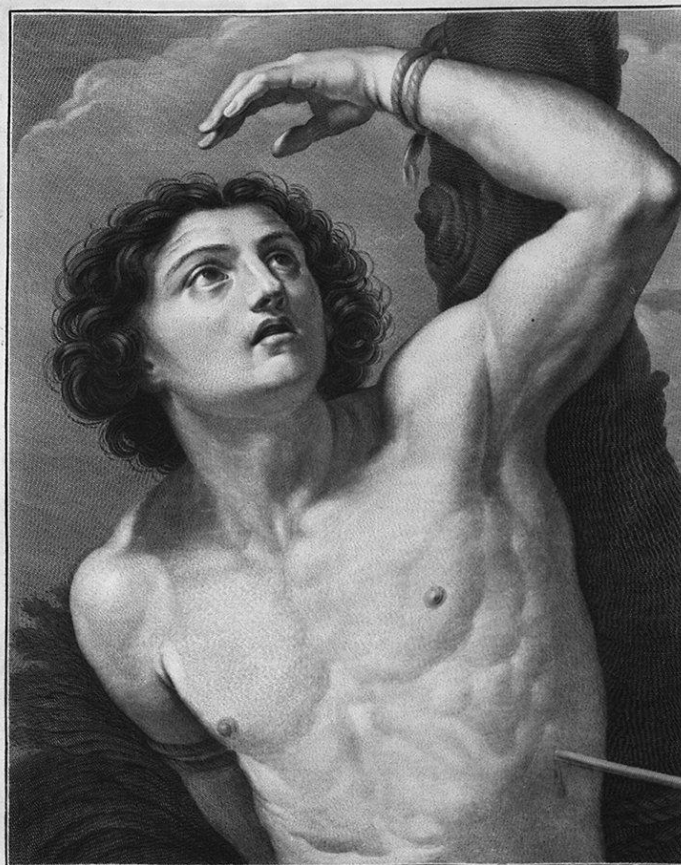


SCHEDA



*Quadro di Guido Reni.
Alte. Palmi 4. once 2. minuti 1. Largo. Palmi 3. once 4. minuti 4.
1717*

CD - CODICI

TSK - Tipo Scheda S

LIR - Livello ricerca C

NCT - CODICE UNIVOCO

NCTR - Codice regione 09

NCTN - Numero catalogo generale 00452221

ESC - Ente schedatore S156

ECP - Ente competente S156

RV - RELAZIONI

RVE - STRUTTURA COMPLESSA

RVEL - Livello 2

RVER - Codice bene radice 0900452221

OG - OGGETTO

OGT - OGGETTO

OGTD - Definizione stampa

OGTT - Tipologia stampa di traduzione

SGT - SOGGETTO

SGTI - Identificazione San Sebastiano

SGTP - Titolo proprio Quadro di Guido Reni

SGTL - Tipo titolo	dalla stampa
LC - LOCALIZZAZIONE GEOGRAFICA AMMINISTRATIVA	
PVC - LOCALIZZAZIONE GEOGRAFICO-AMMINISTRATIVA ATTUALE	
PVCS - Stato	ITALIA
PVCR - Regione	Toscana
PVCP - Provincia	FI
PVCC - Comune	Firenze
LDC - COLLOCAZIONE SPECIFICA	
UB - UBICAZIONE E DATI PATRIMONIALI	
UBO - Ubicazione originaria	SC
RO - RAPPORTO	
ROF - RAPPORTO OPERA FINALE/ORIGINALE	
ROFF - Stadio opera	derivazione
ROFO - Opera finale /originale	dipinto
ROFA - Autore opera finale /originale	Reni Guido
DT - CRONOLOGIA	
DTZ - CRONOLOGIA GENERICA	
DTZG - Secolo	sec. XVIII
DTS - CRONOLOGIA SPECIFICA	
DTSI - Da	1786
DTSF - A	1786
DTM - Motivazione cronologia	bibliografia
AU - DEFINIZIONE CULTURALE	
AUT - AUTORE	
AUTR - Riferimento all'intervento	incisore
AUTM - Motivazione dell'attribuzione	iscrizione
AUTN - Nome scelto	Gregori Ferdinando
AUTA - Dati anagrafici	1743/ 1804
AUTH - Sigla per citazione	00002108
AUT - AUTORE	
AUTR - Riferimento all'intervento	disegnatore
AUTM - Motivazione dell'attribuzione	iscrizione
AUTN - Nome scelto	Gherardini Tommaso
AUTA - Dati anagrafici	1715/ 1797
AUTH - Sigla per citazione	00000424
AUT - AUTORE	
AUTR - Riferimento	

all'intervento	inventore
AUTM - Motivazione dell'attribuzione	iscrizione
AUTN - Nome scelto	Reni Guido
AUTA - Dati anagrafici	1575/ 1642
AUTH - Sigla per citazione	00001855
MT - DATI TECNICI	
MTC - Materia e tecnica	carta/ acquaforte
MTC - Materia e tecnica	carta/ bulino
MIS - MISURE	
MISU - Unità	mm
MISA - Altezza	390
MISL - Larghezza	293
MIF - MISURE FOGLIO	
MIFU - Unità	mm
MIFA - Altezza	632
MIFL - Larghezza	452
CO - CONSERVAZIONE	
STC - STATO DI CONSERVAZIONE	
STCC - Stato di conservazione	buono
DA - DATI ANALITICI	
DES - DESCRIZIONE	
DESI - Codifica Iconclass	11 H 62
DESS - Indicazioni sul soggetto	Personaggi: san Sebastiano. Attributi: (san Sebastiano) freccia. Vegetali: tronco d'albero. Oggetti: corda. Paesaggi.
ISR - ISCRIZIONI	
ISRC - Classe di appartenenza	indicazione di responsabilità
ISRL - Lingua	latino
ISRS - Tecnica di scrittura	NR (recupero pregresso)
ISRT - Tipo di caratteri	corsivo
ISRP - Posizione	in basso, a destra
ISRI - Trascrizione	Ferdinando Gregori sc(ulpsit)
ISR - ISCRIZIONI	
ISRC - Classe di appartenenza	indicazione di responsabilità
ISRL - Lingua	latino
ISRS - Tecnica di scrittura	NR (recupero pregresso)
ISRT - Tipo di caratteri	corsivo
ISRP - Posizione	a sinistra, in basso
ISRI - Trascrizione	Tommaso Ghelardini inv(entò) del(ineavit)
ISR - ISCRIZIONI	
ISRC - Classe di	

appartenenza	di titolazione
ISRS - Tecnica di scrittura	NR (recupero pregresso)
ISRT - Tipo di caratteri	corsivo
ISRP - Posizione	al centro, in basso
ISRI - Trascrizione	Quadro di Guido Reni/ Alto Palmi 4 once 2 minuti 1. Largo Palmi 3 once 4.minuti 4./ XIX
NSC - Notizie storico-critiche	La stampa riproduce un dipinto, di cui attualmente non si conosce l'ubicazione, apparso da Sotheby's il 26 marzo 1969, lotto 126. Sembra sia appartenuto al marchese Gerini. E' citato dal Bocchi Cinelli e fu inciso nel 1786. Lo si trova menzionato per l'ultima volta nel "Catalogo e Stima dei Quadri e Bronzi esistenti nella Galleria del Sig. Marchese Giovanni Gerini a Firenze", datato 1825.

TU - CONDIZIONE GIURIDICA E VINCOLI

CDG - CONDIZIONE GIURIDICA

CDGG - Indicazione generica	proprietà Stato
------------------------------------	-----------------

DO - FONTI E DOCUMENTI DI RIFERIMENTO

FTA - DOCUMENTAZIONE FOTOGRAFICA

FTAX - Genere	documentazione allegata
FTAP - Tipo	fotografia b/n
FTAN - Codice identificativo	SBAS FI 494371

BIB - BIBLIOGRAFIA

BIBX - Genere	bibliografia di confronto
BIBA - Autore	Pepper S.
BIBD - Anno di edizione	1988
BIBH - Sigla per citazione	00000419
BIBN - V., pp., nn.	p. 281, n. 146
BIBI - V., tavv., figg.	tav. 136

AD - ACCESSO AI DATI

ADS - SPECIFICHE DI ACCESSO AI DATI

ADSP - Profilo di accesso	3
ADSM - Motivazione	scheda di bene non adeguatamente sorvegliabile

CM - COMPILAZIONE

CMP - COMPILAZIONE

CMPD - Data	1995
CMPN - Nome	Orfanello T.

FUR - Funzionario responsabile	Damiani G.
---------------------------------------	------------

AGG - AGGIORNAMENTO - REVISIONE

AGGD - Data	2006
AGGN - Nome	ARTPAST/ Torricini L.
AGGF - Funzionario responsabile	NR (recupero pregresso)

AGG - AGGIORNAMENTO - REVISIONE

AGGD - Data	2012
--------------------	------

AGGN - Nome	Aiello G.
AGGF - Funzionario responsabile	Sframeli M.