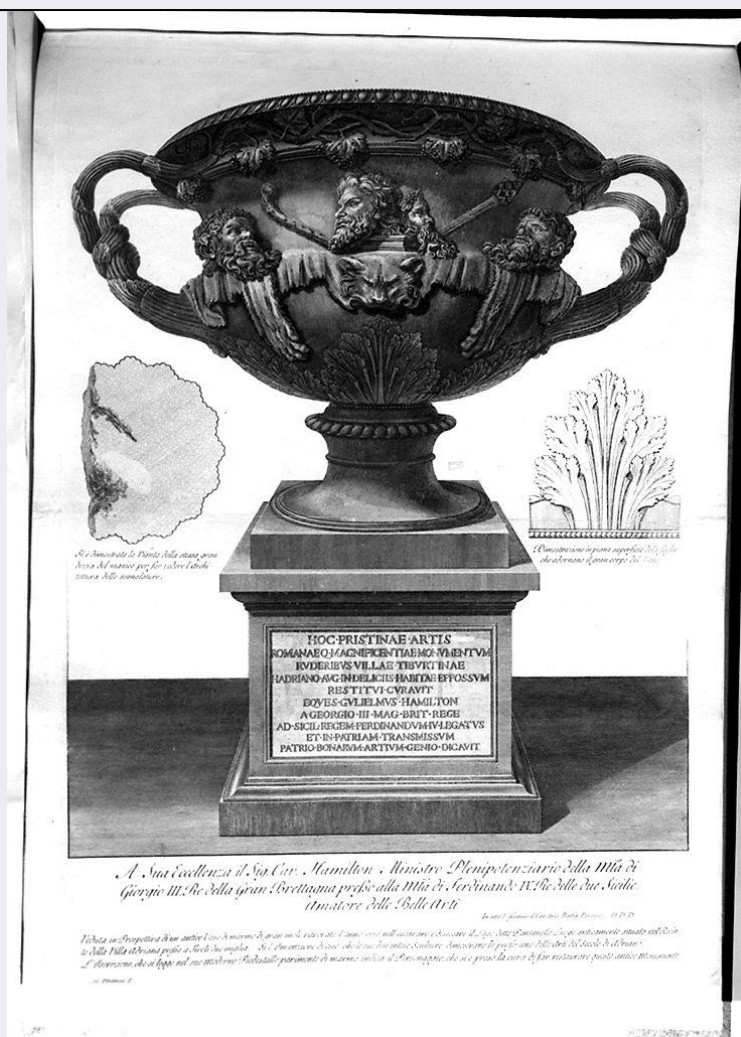


# SCHEDA



## CD - CODICI

TSK - Tipo Scheda	S
LIR - Livello ricerca	C
<b>NCT - CODICE UNIVOCO</b>	
NCTR - Codice regione	09
NCTN - Numero catalogo generale	00452287
ESC - Ente schedatore	S156
ECP - Ente competente	S156

## RV - RELAZIONI

<b>RVE - STRUTTURA COMPLESSA</b>	
RVEL - Livello	40
RVER - Codice bene radice	0900452287

## OG - OGGETTO

<b>OGT - OGGETTO</b>	
OGTD - Definizione	stampa
<b>SGT - SOGGETTO</b>	
SGTI - Identificazione	vaso

## LC - LOCALIZZAZIONE GEOGRAFICA AMMINISTRATIVA

**PVC - LOCALIZZAZIONE GEOGRAFICO-AMMINISTRATIVA ATTUALE**

PVCS - Stato	ITALIA
PVCR - Regione	Toscana
PVCP - Provincia	FI
PVCC - Comune	Firenze

**LDC - COLLOCAZIONE SPECIFICA****RO - RAPPORTO****ADL - AREA DEL LIBRO**

ADLN - Numero pagina /tavola	v. I, p. 40
------------------------------	-------------

**DT - CRONOLOGIA****DTZ - CRONOLOGIA GENERICA**

DTZG - Secolo	sec. XVIII
---------------	------------

**DTS - CRONOLOGIA SPECIFICA**

DTSI - Da	1778
DTSF - A	1778
DTM - Motivazione cronologia	data

**AU - DEFINIZIONE CULTURALE****AUT - AUTORE**

AUTR - Riferimento all'intervento	disegnatore, incisore
AUTM - Motivazione dell'attribuzione	iscrizione
AUTN - Nome scelto	Piranesi Giovanni Battista
AUTA - Dati anagrafici	1720/ 1778
AUTH - Sigla per citazione	00003712

**DDC - DEDICA****MT - DATI TECNICI**

MTC - Materia e tecnica	carta/ acquaforte
-------------------------	-------------------

**MIS - MISURE**

MISU - Unità	mm
MISA - Altezza	720
MISL - Larghezza	475

**MIF - MISURE FOGLIO**

MIFU - Unità	mm
MIFA - Altezza	750
MIFL - Larghezza	520

**CO - CONSERVAZIONE****STC - STATO DI CONSERVAZIONE**

STCC - Stato di conservazione	discreto
-------------------------------	----------

**DA - DATI ANALITICI****DES - DESCRIZIONE**

<b>DESI - Codifica Iconclass</b>	41 A 77 2
<b>DESS - Indicazioni sul soggetto</b>	Reperti archeologici: vaso.
<b>ISR - ISCRIZIONI</b>	
<b>ISRC - Classe di appartenenza</b>	dedicatoria
<b>ISRS - Tecnica di scrittura</b>	NR (recupero pregresso)
<b>ISRT - Tipo di caratteri</b>	corsivo
<b>ISRP - Posizione</b>	in basso al centro
<b>ISRI - Trascrizione</b>	A Sua Eccellenza il Sig.(nor) Cav.(alier) Hamilton Ministro Plenipotenziario della M(aes)tà di / Giorgio III Re della Gran Bretagna presso alla M(aes)tà di Ferdinando IV Re delle due Sicilie / amatore delle Belle Arti / In atto d'ossequio il Cav.(alier) Gio.(vanni) Batt(ist)a Piranesi D.(at) D.(onat) D.(edicat)
<b>ISR - ISCRIZIONI</b>	
<b>ISRC - Classe di appartenenza</b>	didascalica
<b>ISRS - Tecnica di scrittura</b>	NR (recupero pregresso)
<b>ISRT - Tipo di caratteri</b>	altobasso
<b>ISRP - Posizione</b>	in basso al centro
<b>ISRI - Trascrizione</b>	Veduta in Prospettiva di un antico Vaso di marmo di gran mole, ritrovato l'anno 1770, nell'escavare e disseccare il Lago detto Pantanello. Luogo anticamente situato nel Recin-/ to della Villa Adriana presso a Tivoli due miglia. Si l'invenzione di esso, che le sue ben'intese Sculture dimostrano la perfezione dele Arti del Secolo di Adriano. / L'Iscrizione, che si legge nel suo Moderno Piedestallo parimente di marmo, indica il Personaggio, che si è preso la cura di far ristaurare questo antico Monumento.
<b>ISR - ISCRIZIONI</b>	
<b>ISRC - Classe di appartenenza</b>	elogiativa
<b>ISRL - Lingua</b>	latino
<b>ISRS - Tecnica di scrittura</b>	NR (recupero pregresso)
<b>ISRT - Tipo di caratteri</b>	lettere capitali
<b>ISRP - Posizione</b>	al centro della base
<b>ISRI - Trascrizione</b>	HOC PRISTINAE ARTIS / ROMANAEQ(UE) MAGNIFICENTIAE MONUMENTUM / RUDERIBUS VILLAE TIBURTINAE / HADRIANO AUG(USTO) IN DELICIIIS HABITAE EFFOSSUM / RESTITUI CURAVIT / EQUES GULIELMUS HAMILTON / A GEORGIO III MAG(NAE) BRIT(ANNIAE) REGE / AD SICIL(IAE) REGEM FERDINANDUM IV LEGATUS / ET IN PATRIAM TRANSMISSUM / PATRIO BONARUM ARTIUM GENIO DICAUIT
<b>TU - CONDIZIONE GIURIDICA E VINCOLI</b>	
<b>CDG - CONDIZIONE GIURIDICA</b>	
<b>CDGG - Indicazione generica</b>	proprietà Stato
<b>DO - FONTI E DOCUMENTI DI RIFERIMENTO</b>	

**FTA - DOCUMENTAZIONE FOTOGRAFICA**

<b>FTAX - Genere</b>	documentazione allegata
<b>FTAP - Tipo</b>	fotografia b/n
<b>FTAN - Codice identificativo</b>	SBAS FI 494551

**BIB - BIBLIOGRAFIA**

<b>BIBX - Genere</b>	bibliografia specifica
<b>BIBA - Autore</b>	Petrucci C. A.
<b>BIBD - Anno di edizione</b>	1953
<b>BIBH - Sigla per citazione</b>	00000422
<b>BIBN - V., pp., nn.</b>	n. 507

**BIB - BIBLIOGRAFIA**

<b>BIBX - Genere</b>	bibliografia specifica
<b>BIBA - Autore</b>	Wilton-Ely J.
<b>BIBD - Anno di edizione</b>	1994
<b>BIBH - Sigla per citazione</b>	00008759
<b>BIBN - V., pp., nn.</b>	v. II, p. 964, n. 889

**AD - ACCESSO AI DATI****ADS - SPECIFICHE DI ACCESSO AI DATI**

<b>ADSP - Profilo di accesso</b>	3
<b>ADSM - Motivazione</b>	scheda di bene non adeguatamente sorvegliabile

**CM - COMPILAZIONE****CMP - COMPILAZIONE**

<b>CMPD - Data</b>	1995
<b>CMPN - Nome</b>	Caldini R.
<b>FUR - Funzionario responsabile</b>	Damiani G.

**AGG - AGGIORNAMENTO - REVISIONE**

<b>AGGD - Data</b>	2006
<b>AGGN - Nome</b>	ARTPAST/ Torricini L.
<b>AGGF - Funzionario responsabile</b>	NR (recupero pregresso)

**AGG - AGGIORNAMENTO - REVISIONE**

<b>AGGD - Data</b>	2012
<b>AGGN - Nome</b>	Aiello G.
<b>AGGF - Funzionario responsabile</b>	Sframeli M.

**AN - ANNOTAZIONI**