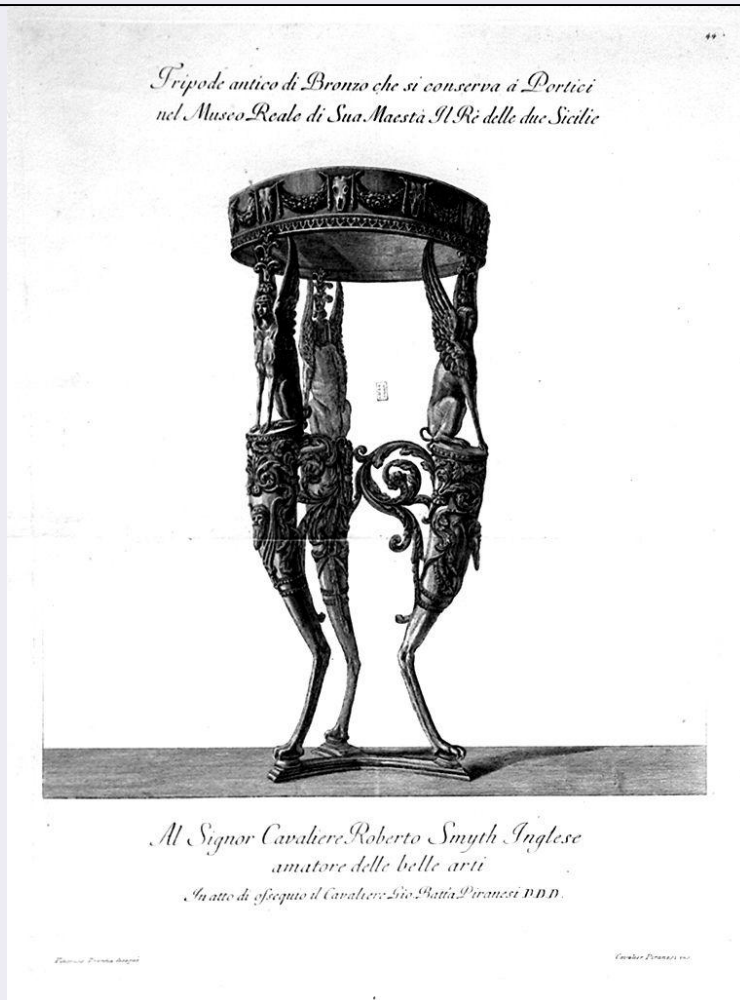


SCHEDA



CD - CODICI

TSK - Tipo Scheda	S
LIR - Livello ricerca	C
NCT - CODICE UNIVOCO	
NCTR - Codice regione	09
NCTN - Numero catalogo generale	00452287
ESC - Ente schedatore	S156
ECP - Ente competente	S156

RV - RELAZIONI

RVE - STRUTTURA COMPLESSA

RVEL - Livello	44
RVER - Codice bene radice	0900452287

OG - OGGETTO

OGT - OGGETTO

OGTD - Definizione	stampa
--------------------	--------

SGT - SOGGETTO

SGTI - Identificazione	tripode
------------------------	---------

LC - LOCALIZZAZIONE GEOGRAFICA AMMINISTRATIVA

PVC - LOCALIZZAZIONE GEOGRAFICO-AMMINISTRATIVA ATTUALE

PVCS - Stato	ITALIA
PVCR - Regione	Toscana
PVCP - Provincia	FI
PVCC - Comune	Firenze
LDC - COLLOCAZIONE SPECIFICA	
RO - RAPPORTO	
ADL - AREA DEL LIBRO	
ADLN - Numero pagina /tavola	v. I, p. 44
DT - CRONOLOGIA	
DTZ - CRONOLOGIA GENERICA	
DTZG - Secolo	sec. XVIII
DTS - CRONOLOGIA SPECIFICA	
DTSI - Da	1778
DTSF - A	1778
DTM - Motivazione cronologia	data
AU - DEFINIZIONE CULTURALE	
AUT - AUTORE	
AUTR - Riferimento all'intervento	disegnatore, incisore
AUTM - Motivazione dell'attribuzione	iscrizione
AUTN - Nome scelto	Piranesi Giovanni Battista
AUTA - Dati anagrafici	1720/ 1778
AUTH - Sigla per citazione	00003712
AUT - AUTORE	
AUTR - Riferimento all'intervento	disegnatore
AUTM - Motivazione dell'attribuzione	iscrizione
AUTN - Nome scelto	Brenna Vincenzo
AUTA - Dati anagrafici	1742/ 1818
AUTH - Sigla per citazione	00007170
DDC - DEDICA	
MT - DATI TECNICI	
MTC - Materia e tecnica	carta/ acquaforte
MIS - MISURE	
MISU - Unità	mm
MISA - Altezza	530
MISL - Larghezza	385
MIF - MISURE FOGLIO	
MIFU - Unità	mm
MIFA - Altezza	750

MIFL - Larghezza	520
CO - CONSERVAZIONE	
STC - STATO DI CONSERVAZIONE	
STCC - Stato di conservazione	discreto
DA - DATI ANALITICI	
DES - DESCRIZIONE	
DESI - Codifica Iconclass	41 A 71 11
DESS - Indicazioni sul soggetto	Reperti archeologici: tripode.
ISR - ISCRIZIONI	
ISRC - Classe di appartenenza	indicazione di responsabilità
ISRS - Tecnica di scrittura	NR (recupero pregresso)
ISRT - Tipo di caratteri	altobasso
ISRP - Posizione	in basso a destra
ISRI - Trascrizione	Cavalier Piranesi inc.(ise)
ISR - ISCRIZIONI	
ISRC - Classe di appartenenza	indicazione di responsabilità
ISRS - Tecnica di scrittura	NR (recupero pregresso)
ISRT - Tipo di caratteri	altobasso
ISRP - Posizione	in basso a sinistra
ISRI - Trascrizione	Vincenzo Brenna disegnò
ISR - ISCRIZIONI	
ISRC - Classe di appartenenza	dedicatoria
ISRS - Tecnica di scrittura	NR (recupero pregresso)
ISRT - Tipo di caratteri	altobasso
ISRP - Posizione	in basso, al centro
ISRI - Trascrizione	Al Signor Cavaliere Roberto Smyth Inglese / amatore delle belle arti / Inatto di ossequio il Cavaliere Gio.(vanni) Batt(ist)a Piranesi D.(at) D. (onat) D.(edicat)
ISR - ISCRIZIONI	
ISRC - Classe di appartenenza	didascalica
ISRS - Tecnica di scrittura	NR (recupero pregresso)
ISRT - Tipo di caratteri	altobasso
ISRP - Posizione	in alto al centro
ISRI - Trascrizione	Tripode antico di Bronzo che si conserva ai Portici / nel Museo Reale di Sua Maestà Il Re delle due Sicilie
STM - STEMMI, EMBLEMI, MARCHI	
STMC - Classe di appartenenza	timbro
STMQ - Qualificazione	amministrativo

STMI - Identificazione	Accademia di Belle Arti di Firenze
STMP - Posizione	al centro
STMD - Descrizione	rettangolare, con scritto R.(EGIO) IST.(ITUTO) B.(ELLE) A.(RTI) / FIRENZE

TU - CONDIZIONE GIURIDICA E VINCOLI

CDG - CONDIZIONE GIURIDICA

CDGG - Indicazione generica	proprietà Stato
------------------------------------	-----------------

DO - FONTI E DOCUMENTI DI RIFERIMENTO

FTA - DOCUMENTAZIONE FOTOGRAFICA

FTAX - Genere	documentazione allegata
FTAP - Tipo	fotografia b/n
FTAN - Codice identificativo	SBAS FI 494555

BIB - BIBLIOGRAFIA

BIBX - Genere	bibliografia specifica
BIBA - Autore	Petrucci C. A.
BIBD - Anno di edizione	1953
BIBH - Sigla per citazione	00000422
BIBN - V., pp., nn.	n. 550

BIB - BIBLIOGRAFIA

BIBX - Genere	bibliografia specifica
BIBA - Autore	Wilton-Ely J.
BIBD - Anno di edizione	1994
BIBH - Sigla per citazione	00008759
BIBN - V., pp., nn.	v. II, p. 1007, n. 929

AD - ACCESSO AI DATI

ADS - SPECIFICHE DI ACCESSO AI DATI

ADSP - Profilo di accesso	3
ADSM - Motivazione	scheda di bene non adeguatamente sorvegliabile

CM - COMPILAZIONE

CMP - COMPILAZIONE

CMPD - Data	1995
CMPN - Nome	Caldini R.
FUR - Funzionario responsabile	Damiani G.

AGG - AGGIORNAMENTO - REVISIONE

AGGD - Data	2006
AGGN - Nome	ARTPAST/ Torricini L.
AGGF - Funzionario responsabile	NR (recupero pregresso)

AGG - AGGIORNAMENTO - REVISIONE

AGGD - Data	2012
AGGN - Nome	Aiello G.

