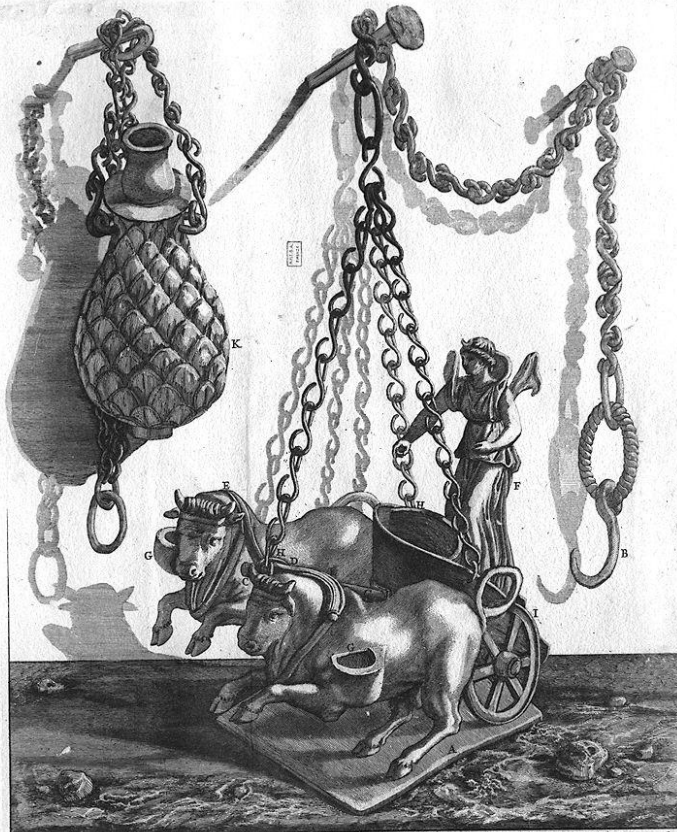


SCHEDA



A. Lucerna antica di bronzo fatta per appendersi, come lo dimostra le sue Catene, e l'Anello B. Rappresenta questa una Carretta fatta similmente a quella che si usava nel Croco, usata da due Tori. C. Timone del Carro. D. Giogo. Si rende particolare questa Lucerna non solo per la sua rara forma, ed invenzione, ma ancora per vedersi i due Cuscinetti situati fra il Giogo e i due Colli de' Tori; maniera usata forse dagli Antichi di sottoporre i due Cuscinetti alle Testate de' Gioghi de' Timoni de' Carri condotti dai Bestiami da lavoro. La Figura che incrosta il guscio, potrebbe immaginarsi che fosse una Proscopina, o un'ora Citata. Due soli sono, la quale era usata in tutto il Mondo in tempo delle tenebre. Questa Figura è stata adibita in questa Lucerna per denotare il suo ufficio espresso in que' due Lami G, soliti ripulirsi in tempo di notte per dar luce anticamente a quei Luoghi, ove era collocata. Le tre Catene sono raccomandate nel sito H per indicar la Lucerna. Una delle due Rote del Carro. Questa Lucerna è stata ritrovata l'anno 1770. negli Evasi, fin nel Corile del Palazzo. dell' Arcivescovo Signor Francesco Gaetani Duca di Sermoneta, situato a S. Maria Mag. S. Lucerna, che si conserva nel Museo Kircheriano del Collegio Romano.

CD - CODICI

TSK - Tipo Scheda	S
LIR - Livello ricerca	C
NCT - CODICE UNIVOCO	
NCTR - Codice regione	09
NCTN - Numero catalogo generale	00452287
ESC - Ente schedatore	S156
ECP - Ente competente	S156

RV - RELAZIONI

RVE - STRUTTURA COMPLESSA

RVEL - Livello	7
RVER - Codice bene radice	0900452287

OG - OGGETTO

OGT - OGGETTO

OGTD - Definizione	stampa
OGTT - Tipologia	stampa di invenzione

SGT - SOGGETTO

SGTI - Identificazione	lucerna
SGTP - Titolo proprio	Lucerna antica di bronzo fatta per appendersi

SGTL - Tipo titolo	dalla stampa
--------------------	--------------

LC - LOCALIZZAZIONE GEOGRAFICA AMMINISTRATIVA

PVC - LOCALIZZAZIONE GEOGRAFICO-AMMINISTRATIVA ATTUALE

PVCS - Stato	ITALIA
--------------	--------

PVCR - Regione	Toscana
----------------	---------

PVCP - Provincia	FI
------------------	----

PVCC - Comune	Firenze
---------------	---------

LDC - COLLOCAZIONE SPECIFICA

RO - RAPPORTO

ADL - AREA DEL LIBRO

ADLN - Numero pagina /tavola	v. I, tav. 7
------------------------------	--------------

DT - CRONOLOGIA

DTZ - CRONOLOGIA GENERICA

DTZG - Secolo	sec. XVIII
---------------	------------

DTS - CRONOLOGIA SPECIFICA

DTSI - Da	1778
-----------	------

DTSF - A	1778
----------	------

DTM - Motivazione cronologia	data
------------------------------	------

AU - DEFINIZIONE CULTURALE

AUT - AUTORE

AUTR - Riferimento all'intervento	disegnatore, incisore
-----------------------------------	-----------------------

AUTM - Motivazione dell'attribuzione	iscrizione
--------------------------------------	------------

AUTN - Nome scelto	Piranesi Giovanni Battista
--------------------	----------------------------

AUTA - Dati anagrafici	1720/ 1778
------------------------	------------

AUTH - Sigla per citazione	00003712
----------------------------	----------

AUT - AUTORE

AUTR - Riferimento all'intervento	disegnatore, incisore
-----------------------------------	-----------------------

AUTM - Motivazione dell'attribuzione	iscrizione
--------------------------------------	------------

AUTN - Nome scelto	Piranesi Francesco
--------------------	--------------------

AUTA - Dati anagrafici	1758/ 1810
------------------------	------------

AUTH - Sigla per citazione	00007217
----------------------------	----------

MT - DATI TECNICI

MTC - Materia e tecnica	carta/ acquaforte
-------------------------	-------------------

MIS - MISURE

MISU - Unità	mm
--------------	----

MISA - Altezza	335
----------------	-----

MISL - Larghezza	275
------------------	-----

MIF - MISURE FOGLIO

MIFU - Unità	mm
MIFA - Altezza	750
MIFL - Larghezza	520
CO - CONSERVAZIONE	
STC - STATO DI CONSERVAZIONE	
STCC - Stato di conservazione	discreto
DA - DATI ANALITICI	
DES - DESCRIZIONE	
DESI - Codifica Iconclass	41 B 34
DESS - Indicazioni sul soggetto	Reperti archeologici: lucerne.
ISR - ISCRIZIONI	
ISRC - Classe di appartenenza	didascalica
ISRS - Tecnica di scrittura	NR (recupero pregresso)
ISRT - Tipo di caratteri	altobasso
ISRP - Posizione	in basso, al centro
ISRI - Trascrizione	A Lucerna ant.(ic)a di Bronzo fatta per appendersi, come lo dimostrano lesue Catene e Uncino B. Rappresenta questa una Carretta fatta / a similitudine di quelle, che si usavano ne' Circhi, tirata da due Tori. (...)
STM - STEMMI, EMBLEMI, MARCHI	
STMC - Classe di appartenenza	timbro
STMI - Identificazione	Accademia di Belle Arti di Firenze
STMP - Posizione	al centro, in alto
STMD - Descrizione	rettangolare, con scritto R.(EGIO) IST.(ITUTO) B.(ELLE) A.(RTI) / FIRENZE
TU - CONDIZIONE GIURIDICA E VINCOLI	
CDG - CONDIZIONE GIURIDICA	
CDGG - Indicazione generica	proprietà Stato
DO - FONTI E DOCUMENTI DI RIFERIMENTO	
FTA - DOCUMENTAZIONE FOTOGRAFICA	
FTAX - Genere	documentazione allegata
FTAP - Tipo	fotografia b/n
FTAN - Codice identificativo	SBAS FI 494304
BIB - BIBLIOGRAFIA	
BIBX - Genere	bibliografia specifica
BIBA - Autore	Petrucci C. A.
BIBD - Anno di edizione	1953
BIBH - Sigla per citazione	00000422
BIBN - V., pp., nn.	n. 512
BIB - BIBLIOGRAFIA	

BIBX - Genere	bibliografia specifica
BIBA - Autore	Wilton-Ely J.
BIBD - Anno di edizione	1994
BIBH - Sigla per citazione	00008759
BIBN - V., pp., nn.	v. II, p. 970, n. 885

AD - ACCESSO AI DATI

ADS - SPECIFICHE DI ACCESSO AI DATI	
ADSP - Profilo di accesso	3
ADSM - Motivazione	scheda di bene non adeguatamente sorvegliabile

CM - COMPILAZIONE

CMP - COMPILAZIONE	
CMPD - Data	1995
CMPN - Nome	Caldini R.
FUR - Funzionario responsabile	Damiani G.
AGG - AGGIORNAMENTO - REVISIONE	
AGGD - Data	2006
AGGN - Nome	ARTPAST/ Torricini L.
AGGF - Funzionario responsabile	NR (recupero pregresso)
AGG - AGGIORNAMENTO - REVISIONE	
AGGD - Data	2012
AGGN - Nome	Aiello G.
AGGF - Funzionario responsabile	Sframeli M.