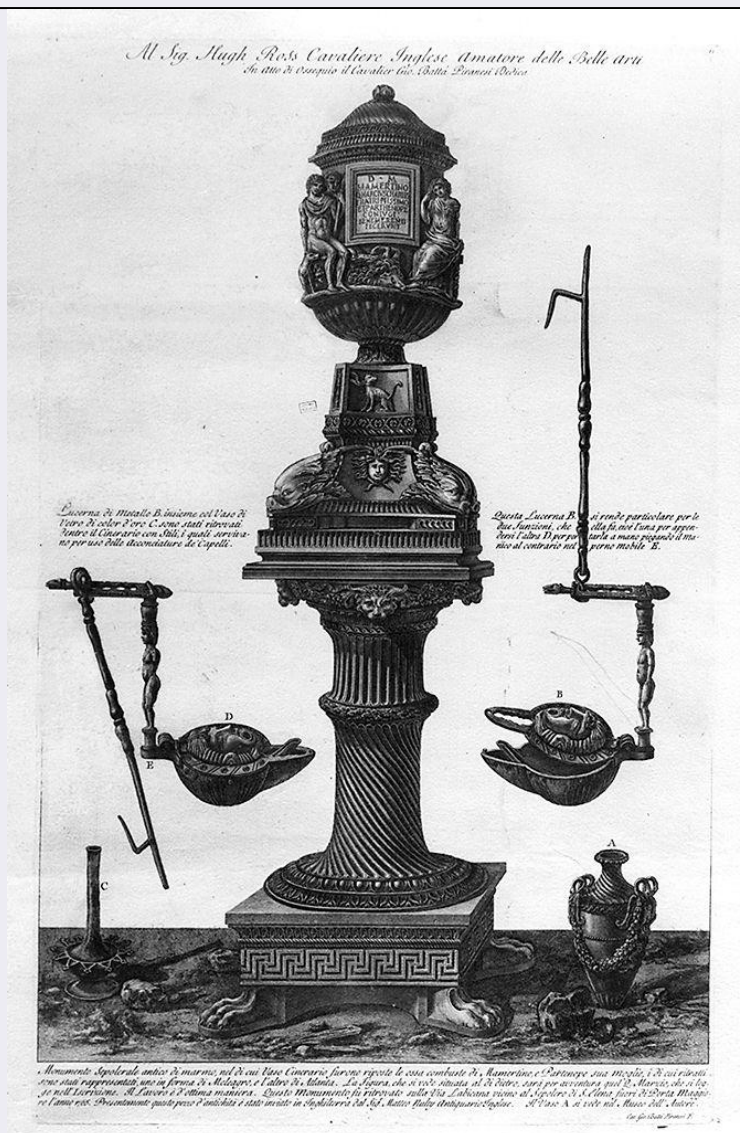


# SCHEDA



## CD - CODICI

TSK - Tipo Scheda	S
LIR - Livello ricerca	C
<b>NCT - CODICE UNIVOCO</b>	
NCTR - Codice regione	09
NCTN - Numero catalogo generale	00452287
ESC - Ente schedatore	S156
ECP - Ente competente	S156

## RV - RELAZIONI

### RVE - STRUTTURA COMPLESSA

RVEL - Livello	74
RVER - Codice bene radice	0900452287

## OG - OGGETTO

### OGT - OGGETTO

OGTD - Definizione	stampa
--------------------	--------

### SGT - SOGGETTO

<b>SGTI - Identificazione</b>	vaso cinerario con base, lucerne
<b>LC - LOCALIZZAZIONE GEOGRAFICA AMMINISTRATIVA</b>	
<b>PVC - LOCALIZZAZIONE GEOGRAFICO-AMMINISTRATIVA ATTUALE</b>	
<b>PVCS - Stato</b>	ITALIA
<b>PVCR - Regione</b>	Toscana
<b>PVCP - Provincia</b>	FI
<b>PVCC - Comune</b>	Firenze
<b>LDC - COLLOCAZIONE SPECIFICA</b>	
<b>RO - RAPPORTO</b>	
<b>ADL - AREA DEL LIBRO</b>	
<b>ADLN - Numero pagina /tavola</b>	v. II, p. 16
<b>DT - CRONOLOGIA</b>	
<b>DTZ - CRONOLOGIA GENERICA</b>	
<b>DTZG - Secolo</b>	sec. XVIII
<b>DTS - CRONOLOGIA SPECIFICA</b>	
<b>DTSI - Da</b>	1778
<b>DTSF - A</b>	1778
<b>DTM - Motivazione cronologia</b>	data
<b>AU - DEFINIZIONE CULTURALE</b>	
<b>AUT - AUTORE</b>	
<b>AUTR - Riferimento all'intervento</b>	disegnatore, incisore
<b>AUTM - Motivazione dell'attribuzione</b>	iscrizione
<b>AUTN - Nome scelto</b>	Piranesi Giovanni Battista
<b>AUTA - Dati anagrafici</b>	1720/ 1778
<b>AUTH - Sigla per citazione</b>	00003712
<b>DDC - DEDICA</b>	
<b>MT - DATI TECNICI</b>	
<b>MTC - Materia e tecnica</b>	carta/ acquaforte
<b>MIS - MISURE</b>	
<b>MISU - Unità</b>	mm
<b>MISA - Altezza</b>	655
<b>MISL - Larghezza</b>	410
<b>MIF - MISURE FOGLIO</b>	
<b>MIFU - Unità</b>	mm
<b>MIFA - Altezza</b>	750
<b>MIFL - Larghezza</b>	520
<b>CO - CONSERVAZIONE</b>	
<b>STC - STATO DI CONSERVAZIONE</b>	
<b>STCC - Stato di conservazione</b>	discreto

**DA - DATI ANALITICI****DES - DESCRIZIONE****DESI - Codifica Iconclass** 42 E 36 : 41 B 34**DESS - Indicazioni sul soggetto** Reperti archeologici: monumento sepolcrale; vaso cinerario; lucerne.**ISR - ISCRIZIONI****ISRC - Classe di appartenenza** indicazione di responsabilità**ISRS - Tecnica di scrittura** NR (recupero pregresso)**ISRT - Tipo di caratteri** altobasso**ISRP - Posizione** in basso a destra**ISRI - Trascrizione** Cav.(aliere) Gio.(vanni) Batt(ist)a Piranesi F.(ece)**ISR - ISCRIZIONI****ISRC - Classe di appartenenza** dedicatoria**ISRS - Tecnica di scrittura** NR (recupero pregresso)**ISRT - Tipo di caratteri** corsivo**ISRP - Posizione** in alto al centro**ISRI - Trascrizione** Al Sig.(nor) Hugh Ross Cavaliere Inglese amatore delle Belle arti / In atto d'ossequio il Cavaliere Gio.(vanni) Batt(ist)a Piranesi Dedicata**ISR - ISCRIZIONI****ISRC - Classe di appartenenza** didascalica**ISRS - Tecnica di scrittura** NR (recupero pregresso)**ISRT - Tipo di caratteri** altobasso**ISRP - Posizione** in basso al centro**ISRI - Trascrizione** Monumento Sepolcrale antico di marmo, nel di cui Vaso Cinerario, furono riposte le ossa combuste di Mamertino e Partenope sua moglie, i di cui ritratti / sono stati rappresentati, uno in forma di Meleagro, e l'altro di Atlanta. (...)**STM - STEMMI, EMBLEMI, MARCHI****STMC - Classe di appartenenza** timbro**STMQ - Qualificazione** amministrativo**STMI - Identificazione** Accademia di Belle Arti di Firenze**STMP - Posizione** a sinistra, al centro**STMD - Descrizione** rettangolare, con scritto R.(EGIO) IST.(ITUTO) B.(ELLE) A.(RTI) / FIRENZE**TU - CONDIZIONE GIURIDICA E VINCOLI****CDG - CONDIZIONE GIURIDICA****CDGG - Indicazione generica** proprietà Stato**DO - FONTI E DOCUMENTI DI RIFERIMENTO****FTA - DOCUMENTAZIONE FOTOGRAFICA****FTAX - Genere** documentazione allegata

<b>FTAP - Tipo</b>	fotografia b/n
<b>FTAN - Codice identificativo</b>	SBAS FI 494525
<b>BIB - BIBLIOGRAFIA</b>	
<b>BIBX - Genere</b>	bibliografia specifica
<b>BIBA - Autore</b>	Petrucci C. A.
<b>BIBD - Anno di edizione</b>	1953
<b>BIBH - Sigla per citazione</b>	00000422
<b>BIBN - V., pp., nn.</b>	n. 577
<b>BIB - BIBLIOGRAFIA</b>	
<b>BIBX - Genere</b>	bibliografia specifica
<b>BIBA - Autore</b>	Wilton-Ely J.
<b>BIBD - Anno di edizione</b>	1994
<b>BIBH - Sigla per citazione</b>	00008759
<b>BIBN - V., pp., nn.</b>	v. II, p. 1037, n. 959
<b>AD - ACCESSO AI DATI</b>	
<b>ADS - SPECIFICHE DI ACCESSO AI DATI</b>	
<b>ADSP - Profilo di accesso</b>	3
<b>ADSM - Motivazione</b>	scheda di bene non adeguatamente sorvegliabile
<b>CM - COMPILAZIONE</b>	
<b>CMP - COMPILAZIONE</b>	
<b>CMPD - Data</b>	1995
<b>CMPN - Nome</b>	Caldini R.
<b>FUR - Funzionario responsabile</b>	Damiani G.
<b>AGG - AGGIORNAMENTO - REVISIONE</b>	
<b>AGGD - Data</b>	2006
<b>AGGN - Nome</b>	ARTPAST/ Torricini L.
<b>AGGF - Funzionario responsabile</b>	NR (recupero pregresso)