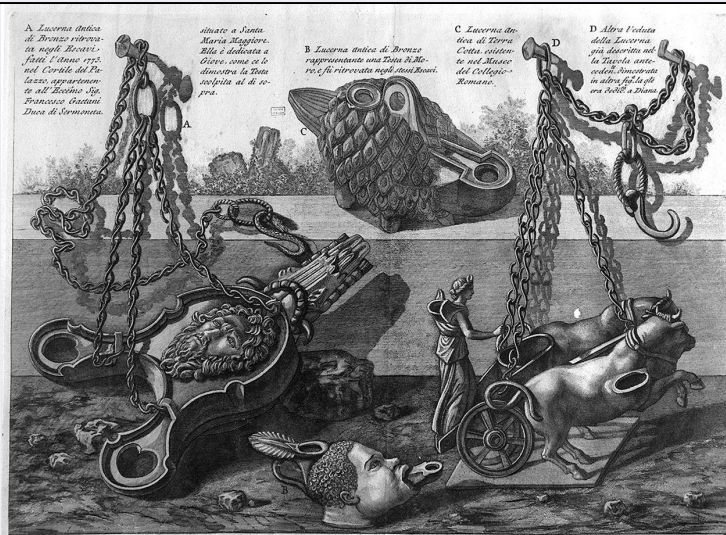


# SCHEDA



## CD - CODICI

TSK - Tipo Scheda	S
LIR - Livello ricerca	C
<b>NCT - CODICE UNIVOCO</b>	
NCTR - Codice regione	09
NCTN - Numero catalogo generale	00452287
ESC - Ente schedatore	S156
ECP - Ente competente	S156

## RV - RELAZIONI

### RVE - STRUTTURA COMPLESSA

RVEL - Livello	9
RVER - Codice bene radice	0900452287

## OG - OGGETTO

### OGT - OGGETTO

OGTD - Definizione	stampa
OGTT - Tipologia	stampa di invenzione

### SGT - SOGGETTO

SGTI - Identificazione	lucerna
------------------------	---------

## LC - LOCALIZZAZIONE GEOGRAFICA AMMINISTRATIVA

### PVC - LOCALIZZAZIONE GEOGRAFICO-AMMINISTRATIVA ATTUALE

PVCS - Stato	ITALIA
PVCR - Regione	Toscana
PVCP - Provincia	FI
PVCC - Comune	Firenze

### LDC - COLLOCAZIONE SPECIFICA

## RO - RAPPORTO

### ADL - AREA DEL LIBRO

<b>ADLN - Numero pagina /tavola</b>	v. I, p. 8
-------------------------------------	------------

## **DT - CRONOLOGIA**

### **DTZ - CRONOLOGIA GENERICA**

<b>DTZG - Secolo</b>	sec. XVIII
----------------------	------------

### **DTS - CRONOLOGIA SPECIFICA**

<b>DTSI - Da</b>	1778
------------------	------

<b>DTSF - A</b>	1778
-----------------	------

<b>DTM - Motivazione cronologia</b>	data
-------------------------------------	------

## **AU - DEFINIZIONE CULTURALE**

### **AUT - AUTORE**

<b>AUTR - Riferimento all'intervento</b>	disegnatore, incisore
--	-----------------------

<b>AUTM - Motivazione dell'attribuzione</b>	iscrizione
---	------------

<b>AUTN - Nome scelto</b>	Piranesi Giovanni Battista
---------------------------	----------------------------

<b>AUTA - Dati anagrafici</b>	1720/ 1778
-------------------------------	------------

<b>AUTH - Sigla per citazione</b>	00003712
-----------------------------------	----------

## **MT - DATI TECNICI**

<b>MTC - Materia e tecnica</b>	carta/ acquaforte
--------------------------------	-------------------

### **MIS - MISURE**

<b>MISU - Unità</b>	mm
---------------------	----

<b>MISA - Altezza</b>	387
-----------------------	-----

<b>MISL - Larghezza</b>	535
-------------------------	-----

### **MIF - MISURE FOGLIO**

<b>MIFU - Unità</b>	mm
---------------------	----

<b>MIFA - Altezza</b>	520
-----------------------	-----

<b>MIFL - Larghezza</b>	750
-------------------------	-----

## **CO - CONSERVAZIONE**

### **STC - STATO DI CONSERVAZIONE**

<b>STCC - Stato di conservazione</b>	discreto
--------------------------------------	----------

## **DA - DATI ANALITICI**

### **DES - DESCRIZIONE**

<b>DESI - Codifica Iconclass</b>	41 B 34
----------------------------------	---------

<b>DESS - Indicazioni sul soggetto</b>	Reperti archeologici: lucerne.
--	--------------------------------

### **ISR - ISCRIZIONI**

<b>ISRC - Classe di appartenenza</b>	indicazione di responsabilità
--------------------------------------	-------------------------------

<b>ISRS - Tecnica di scrittura</b>	NR (recupero pregresso)
------------------------------------	-------------------------

<b>ISRT - Tipo di caratteri</b>	altobasso
---------------------------------	-----------

<b>ISRP - Posizione</b>	in basso a destra
-------------------------	-------------------

<b>ISRI - Trascrizione</b>	Cav.(alier) Piranesi F.(ece)
----------------------------	------------------------------

**ISR - ISCRIZIONI****ISRC - Classe di appartenenza**

didascalica

**ISRS - Tecnica di scrittura**

NR (recupero pregresso)

**ISRT - Tipo di caratteri**

altobasso

**ISRP - Posizione**

in alto

**ISRI - Trascrizione**

A Lucerna antica / di Bronzo ritrova- / ta negli Escavi / fatti l'anno 1773 / nel Cortile del Pa- / lazzo appartenen- / te all'Ecce(lentissi)mo Sig.(nor) / Francesco Gaetani / Duca di Sermoneta, / situato a Santa/ Maria Maggiore. / Ella è dedicata a / Giove, come ce lo / dimostra la Testa / scolpita al di so- / pra. (...)

**STM - STEMMI, EMBLEMI, MARCHI****STMC - Classe di appartenenza**

timbro

**STMI - Identificazione**

Accademia di Belle Arti di Firenze

**STMP - Posizione**

in alto a sinistra

**STMD - Descrizione**

rettangolare, con scritto R.(EGIO) IST.(ITUTO) B.(ELLE) A.(RTI) / FIRENZE

**TU - CONDIZIONE GIURIDICA E VINCOLI****CDG - CONDIZIONE GIURIDICA****CDGG - Indicazione generica**

proprietà Stato

**DO - FONTI E DOCUMENTI DI RIFERIMENTO****FTA - DOCUMENTAZIONE FOTOGRAFICA****FTAX - Genere**

documentazione allegata

**FTAP - Tipo**

fotografia b/n

**FTAN - Codice identificativo**

SBAS FI 494294

**BIB - BIBLIOGRAFIA****BIBX - Genere**

bibliografia specifica

**BIBA - Autore**

Petrucci C. A.

**BIBD - Anno di edizione**

1953

**BIBH - Sigla per citazione**

00000422

**BIBN - V., pp., nn.**

n. 513

**BIB - BIBLIOGRAFIA****BIBX - Genere**

bibliografia specifica

**BIBA - Autore**

Wilton-Ely J.

**BIBD - Anno di edizione**

1994

**BIBH - Sigla per citazione**

00008759

**BIBN - V., pp., nn.**

v. II, p. 971, n. 896

**AD - ACCESSO AI DATI****ADS - SPECIFICHE DI ACCESSO AI DATI****ADSP - Profilo di accesso**

3

**ADSM - Motivazione**

scheda di bene non adeguatamente sorvegliabile

**CM - COMPILAZIONE****CMP - COMPILAZIONE**

<b>CMPD - Data</b>	1995
<b>CMPN - Nome</b>	Caldini R.
<b>FUR - Funzionario responsabile</b>	Damiani G.
<b>AGG - AGGIORNAMENTO - REVISIONE</b>	
<b>AGGD - Data</b>	2006
<b>AGGN - Nome</b>	ARTPAST/ Torricini L.
<b>AGGF - Funzionario responsabile</b>	NR (recupero pregresso)
<b>AGG - AGGIORNAMENTO - REVISIONE</b>	
<b>AGGD - Data</b>	2012
<b>AGGN - Nome</b>	Aiello G.
<b>AGGF - Funzionario responsabile</b>	Sframeli M.