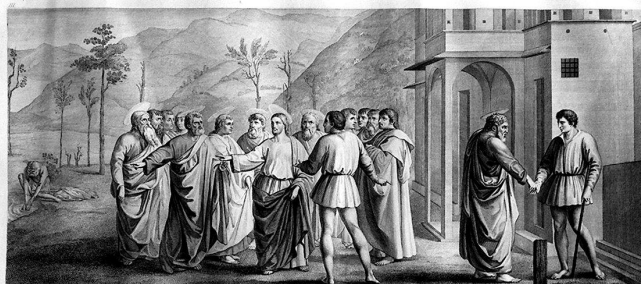


SCHEDA



Vocazione all'Apostolato dei SS. Pietro ed Andrea. Scrittura di C. Apollonio de' SS. Pietro ed Andrea.
Disegnata da M. Mariani nella Chiesa del Convento de' Franceschi. Incisa per M. Mariani. In Firenze.
A Parigi presso V. LeClerc.

CD - CODICI

TSK - Tipo Scheda	S
LIR - Livello ricerca	C
NCT - CODICE UNIVOCO	
NCTR - Codice regione	09
NCTN - Numero catalogo generale	00452299
ESC - Ente schedatore	S156
ECP - Ente competente	S156

RV - RELAZIONI

RVE - STRUTTURA COMPLESSA

RVEL - Livello	3
RVER - Codice bene radice	0900452299

OG - OGGETTO

OGT - OGGETTO

OGTD - Definizione	stampa
OGTT - Tipologia	stampa di traduzione

SGT - SOGGETTO

SGTI - Identificazione	vocazione di San Pietro e Sant'Andrea
SGTT - Titolo	Il Tributo
SGTP - Titolo proprio	Vocazione all'Apostolato dei SS. Pietro ed Andrea
SGTL - Tipo titolo	dalla stampa
SGTR - Titolo parallelo	Vocation à l'Apostolat de S. Pierre et S. Paul

LC - LOCALIZZAZIONE GEOGRAFICA AMMINISTRATIVA

PVC - LOCALIZZAZIONE GEOGRAFICO-AMMINISTRATIVA ATTUALE

PVCS - Stato	ITALIA
PVCR - Regione	Toscana
PVCP - Provincia	FI
PVCC - Comune	Firenze

LDC - COLLOCAZIONE SPECIFICA

RO - RAPPORTO**ROF - RAPPORTO OPERA FINALE/ORIGINALE**

ROFF - Stadio opera	derivazione
ROFO - Opera finale /originale	dipinto murale
ROFA - Autore opera finale /originale	Masaccio
ROFD - Datazione opera finale/originale	1426 ca.
ROFC - Collocazione opera finale/originale	FI/ Firenze/ Chiesa di S.Maria del Carmine

DT - CRONOLOGIA**DTZ - CRONOLOGIA GENERICA**

DTZG - Secolo	sec. XIX
----------------------	----------

DTS - CRONOLOGIA SPECIFICA

DTSI - Da	1818
DTSV - Validità	ca
DTSF - A	1833
DTSL - Validità	ca

DTM - Motivazione cronologia	contesto
-------------------------------------	----------

AU - DEFINIZIONE CULTURALE**AUT - AUTORE**

AUTR - Riferimento all'intervento	incisore
AUTM - Motivazione dell'attribuzione	iscrizione
AUTN - Nome scelto	Lasinio Carlo
AUTA - Dati anagrafici	1759/ 1838
AUTH - Sigla per citazione	00002371

AUT - AUTORE

AUTR - Riferimento all'intervento	disegnatore
AUTM - Motivazione dell'attribuzione	iscrizione
AUTN - Nome scelto	Lasinio Giovanni Paolo
AUTA - Dati anagrafici	1789/ 1855
AUTH - Sigla per citazione	00002369

AUT - AUTORE

AUTR - Riferimento all'intervento	inventore
AUTM - Motivazione dell'attribuzione	iscrizione
AUTN - Nome scelto	Cassai Tommaso di Ser Giovanni detto Masaccio
AUTA - Dati anagrafici	1401/ 1428 ca.
AUTH - Sigla per citazione	00000715

EDT - EDITORI STAMPATORI

EDTN - Nome	Pagni Niccolò
EDTD - Dati anagrafici	notizie 1786/ primo quarto sec. XIX
EDTR - Ruolo	editore
EDTL - Luogo di edizione	FI/ Firenze

MT - DATI TECNICI

MTC - Materia e tecnica	carta/ acquaforte
--------------------------------	-------------------

MIS - MISURE

MISU - Unità	mm
MISA - Altezza	334
MISL - Larghezza	570

MIF - MISURE FOGLIO

MIFU - Unità	mm
MIFA - Altezza	500
MIFL - Larghezza	700

CO - CONSERVAZIONE**STC - STATO DI CONSERVAZIONE**

STCC - Stato di conservazione	buono
STCS - Indicazioni specifiche	macchie

DA - DATI ANALITICI**DES - DESCRIZIONE**

DESI - Codifica Iconclass	73 C 71 11 / 73 C 72 47 3
DESS - Indicazioni sul soggetto	Personaggi: san Pietro; san Paolo. Figure. Architetture: palazzo. Paesaggi: alberi; colline; lago.

ISR - ISCRIZIONI

ISRC - Classe di appartenenza	indicazione di responsabilità
ISRL - Lingua	latino
ISRS - Tecnica di scrittura	NR (recupero pregresso)
ISRT - Tipo di caratteri	corsivo
ISRP - Posizione	in basso a sinistra
ISRI - Trascrizione	Paul(us) Lasinio

ISR - ISCRIZIONI

ISRC - Classe di appartenenza	indicazione di responsabilità
ISRL - Lingua	latino
ISRS - Tecnica di scrittura	NR (recupero pregresso)
ISRT - Tipo di caratteri	corsivo
ISRP - Posizione	in basso a destra
ISRI - Trascrizione	Carol(us) Lasinio

ISR - ISCRIZIONI

ISRC - Classe di	
-------------------------	--

appartenenza	di titolazione
ISRS - Tecnica di scrittura	NR (recupero pregresso)
ISRT - Tipo di caratteri	corsivo
ISRP - Posizione	in basso
ISRI - Trascrizione	Vocazione all'Apostolato dei SS(ancti) Pietro ed Andrea
ISR - ISCRIZIONI	
ISRC - Classe di appartenenza	didascalica
ISRS - Tecnica di scrittura	NR (recupero pregresso)
ISRT - Tipo di caratteri	corsivo
ISRP - Posizione	in basso
ISRI - Trascrizione	Dipinto da Masolino nella Chiesa del Carmine di Firenze
ISR - ISCRIZIONI	
ISRC - Classe di appartenenza	di titolazione
ISRL - Lingua	francese
ISRS - Tecnica di scrittura	NR (recupero pregresso)
ISRT - Tipo di caratteri	corsivo
ISRP - Posizione	in basso
ISRI - Trascrizione	Vocation à l'Apostolat de S(ain)t Pierre et S(ain)t André
ISR - ISCRIZIONI	
ISRC - Classe di appartenenza	didascalica
ISRL - Lingua	francese
ISRS - Tecnica di scrittura	NR (recupero pregresso)
ISRT - Tipo di caratteri	corsivo
ISRP - Posizione	in basso
ISRI - Trascrizione	Peint par Masolino dans L'Eglise des Carmes à Florence
ISR - ISCRIZIONI	
ISRC - Classe di appartenenza	indicazione di responsabilità
ISRL - Lingua	francese
ISRS - Tecnica di scrittura	NR (recupero pregresso)
ISRT - Tipo di caratteri	corsivo
ISRP - Posizione	in basso a destra
ISRI - Trascrizione	à Florence chez Nicolas Pagni
ISR - ISCRIZIONI	
ISRC - Classe di appartenenza	indicazione di responsabilità
ISRS - Tecnica di scrittura	NR (recupero pregresso)
ISRT - Tipo di caratteri	corsivo
ISRP - Posizione	in basso a sinistra
ISRI - Trascrizione	In Firenze presso Niccolò Pagni
STM - STEMMI, EMBLEMI, MARCHI	

STMC - Classe di appartenenza	timbro
STMI - Identificazione	Accademia di Belle Arti di Firenze
STMP - Posizione	al centro nel margine inferiore
STMD - Descrizione	circolare: R. ISTITUTO DI BELLE ARTI. FIRENZE. BIBLIOTECA
NSC - Notizie storico-critiche	La stampa in esame reca il nome dello stampatore fiorentino Niccolò Pagni, differentemente dal foglio pubblicato dalla Cassinelli(cfr. bibl.) dove si legge "in Pisa presso Niccolò Capurro". Peraltro erroneamente l'affresco col 'Tributo' viene riferito a Masolino, errore che è stato poi corretto nell' edizione del Capurro. L'attribuzione a Masolino si trova anche nel volume dell'"Etruria Pittrice" edita nel 1791-1795. Per le ipotesi formulate dalla critica in relazione a tale errore, si veda quanto afferma Paola Cassinelli (cfr. bibl.).

TU - CONDIZIONE GIURIDICA E VINCOLI

CDG - CONDIZIONE GIURIDICA

CDGG - Indicazione generica	proprietà Stato
------------------------------------	-----------------

DO - FONTI E DOCUMENTI DI RIFERIMENTO

FTA - DOCUMENTAZIONE FOTOGRAFICA

FTAX - Genere	documentazione allegata
FTAP - Tipo	fotografia b/n
FTAN - Codice identificativo	SBAS FI 494485

BIB - BIBLIOGRAFIA

BIBX - Genere	bibliografia specifica
BIBA - Autore	Le Blanc C.
BIBD - Anno di edizione	1854-1890
BIBH - Sigla per citazione	x0000187
BIBN - V., pp., nn.	p. 496, n.76

BIB - BIBLIOGRAFIA

BIBX - Genere	bibliografia specifica
BIBA - Autore	Casazza O./ Cassinelli Lazzeri P.
BIBD - Anno di edizione	1989
BIBH - Sigla per citazione	00008771
BIBN - V., pp., nn.	p. 91, n. VII.3
BIBI - V., tavv., figg.	fig. 84

AD - ACCESSO AI DATI

ADS - SPECIFICHE DI ACCESSO AI DATI

ADSP - Profilo di accesso	3
ADSM - Motivazione	scheda di bene non adeguatamente sorvegliabile

CM - COMPILAZIONE

CMP - COMPILAZIONE

CMPD - Data	1995
CMPN - Nome	Protesti Faggi A.
FUR - Funzionario responsabile	Damiani G.

AGG - AGGIORNAMENTO - REVISIONE

AGGD - Data	2006
AGGN - Nome	ARTPAST/ Torricini L.
AGGF - Funzionario responsabile	NR (recupero pregresso)

AGG - AGGIORNAMENTO - REVISIONE

AGGD - Data	2012
AGGN - Nome	Aiello G.
AGGF - Funzionario responsabile	Sframeli M.