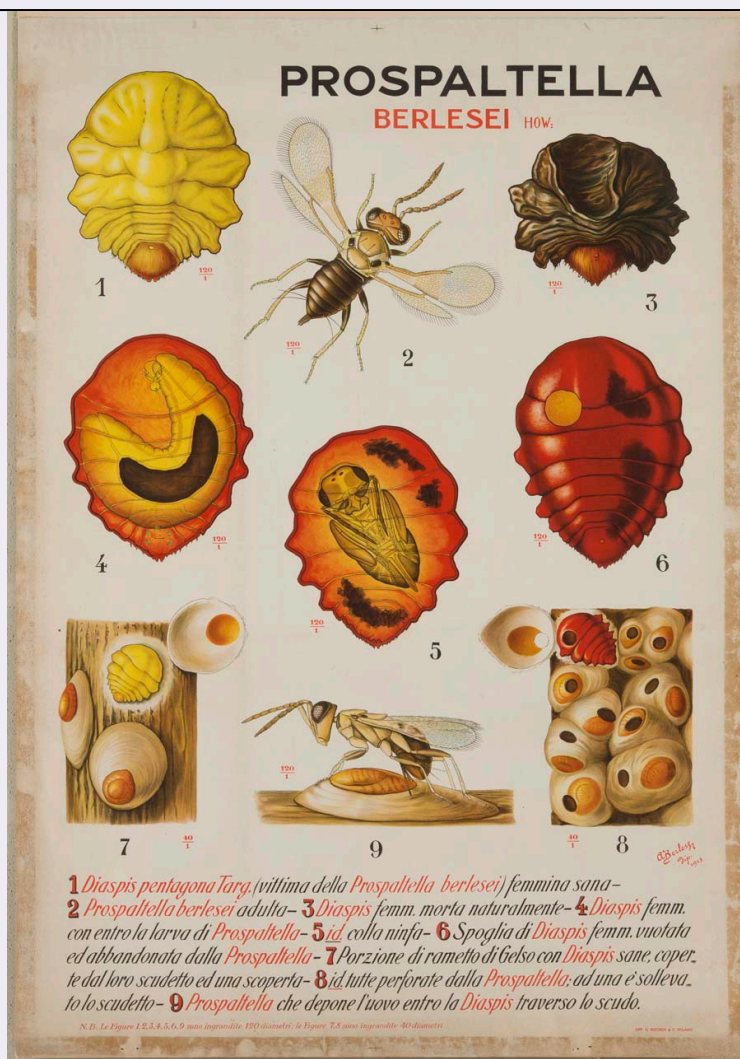


# SCHEDA



## CD - CODICI

TSK - Tipo Scheda	S
LIR - Livello ricerca	P
NCT - CODICE UNIVOCO	
NCTR - Codice regione	05
NCTN - Numero catalogo generale	00656092
ESC - Ente schedatore	S234
ECP - Ente competente	S234

## OG - OGGETTO

### OGT - OGGETTO

OGTD - Definizione	manifesto
OGTT - Tipologia	pubblicitario

### SGT - SOGGETTO

SGTI - Identificazione	disegni di insetti e larve
SGTP - Titolo proprio	Prospaltella Berlesei
SGTL - Tipo titolo	dalla stampa

## LC - LOCALIZZAZIONE GEOGRAFICA AMMINISTRATIVA

### PVC - LOCALIZZAZIONE GEOGRAFICO-AMMINISTRATIVA ATTUALE

PVCS - Stato	ITALIA
PVCR - Regione	Veneto
PVCP - Provincia	TV
PVCC - Comune	Treviso
<b>LDC - COLLOCAZIONE SPECIFICA</b>	
LDCN - Denominazione attuale	ex scuola Giorgi
LDCU - Indirizzo	via Sant'Ambrogio di Fiera, 60
LDCM - Denominazione raccolta	Raccolta Nando Salce
LDCS - Specifiche	2_A_i
<b>UB - UBICAZIONE E DATI PATRIMONIALI</b>	
<b>INV - INVENTARIO DI MUSEO O DI SOPRINTENDENZA</b>	
INVN - Numero	01732
INVD - Data	1968
<b>DT - CRONOLOGIA</b>	
<b>DTZ - CRONOLOGIA GENERICA</b>	
DTZG - Secolo	sec. XX
<b>DTS - CRONOLOGIA SPECIFICA</b>	
DTSI - Da	1913
DTSF - A	1913
DTM - Motivazione cronologia	data
<b>AU - DEFINIZIONE CULTURALE</b>	
<b>AUT - AUTORE</b>	
AUTM - Motivazione dell'attribuzione	firma
AUTN - Nome scelto	Berlese Antonio
AUTA - Dati anagrafici	1863/ 1927
AUTH - Sigla per citazione	S7000002
<b>EDT - EDITORI STAMPATORI</b>	
EDTN - Nome	Officine G. Ricordi & C.
EDTR - Ruolo	editore
EDTL - Luogo di edizione	Milano
<b>MT - DATI TECNICI</b>	
MTC - Materia e tecnica	carta/ cromolitografia
<b>MIS - MISURE</b>	
MISU - Unità	cm
MISA - Altezza	100
MISL - Larghezza	70
<b>CO - CONSERVAZIONE</b>	
<b>STC - STATO DI CONSERVAZIONE</b>	
STCC - Stato di conservazione	buono

<b>STCS - Indicazioni specifiche</b>	alterazione cromatica da nastro lungo i margini
<b>DA - DATI ANALITICI</b>	
<b>DES - DESCRIZIONE</b>	
<b>DESI - Codifica Iconclass</b>	soggetto non rilevabile
<b>DESS - Indicazioni sul soggetto</b>	Lettura iconografica: insetti; larve. Categoria merceologica/ tipo evento: agricoltura; entomologia. Nomi: Antonio Berlese; lotta biologica; Prospaltella Berlesei; Diaspis pentagona.
<b>ISR - ISCRIZIONI</b>	
<b>ISRC - Classe di appartenenza</b>	indicazione di responsabilità
<b>ISRS - Tecnica di scrittura</b>	a stampa
<b>ISRT - Tipo di caratteri</b>	corsivo
<b>ISRP - Posizione</b>	in basso, a destra
<b>ISRI - Trascrizione</b>	ABerlese/ dip./ 1913
<b>ISR - ISCRIZIONI</b>	
<b>ISRC - Classe di appartenenza</b>	indicazione di responsabilità
<b>ISRS - Tecnica di scrittura</b>	a stampa
<b>ISRT - Tipo di caratteri</b>	stampatello
<b>ISRP - Posizione</b>	in basso, a destra
<b>ISRI - Trascrizione</b>	OFF. G. RICORDI & C.MILANO
<b>ISR - ISCRIZIONI</b>	
<b>ISRC - Classe di appartenenza</b>	didascalica
<b>ISRS - Tecnica di scrittura</b>	a stampa
<b>ISRT - Tipo di caratteri</b>	caratteri vari
<b>ISRP - Posizione</b>	in alto e in basso, al centro
<b>ISRI - Trascrizione</b>	PROSPALTELLA/ BERLESEI HOW:// 1 2 3 4 5 6 7 9 8// 1 Diaspis pentagona Targ.(vittima della Prospaltella berlesei) femmina sana-/ 2 Prospaltella berlesei adulta- 3 Diaspis femm. morta naturalmente- 4 Diaspis femm./ con entro la larva di Prospaltella- 5 id. colla ninfa- 6 Spoglia di Diaspis femm. vuotata/ ed abbandonata dalla Prospaltella - 7Porzione di rametto di Gelso con Diaspis sane, coper_/te dal loro scudetto ed una scoperta- 8id. tutte perforate dalla Prospaltella; ad una è solleva_/to lo scudetto- 9 Prospaltella che depone l'uovo entro la Diaspis traverso lo scudo./ N.B. Le Figure 1,2,3,4,5,6,9 sono ingrandite 120 diametri; le Figure 7,8 sono ingrandite 40 diametri
<b>STM - STEMMI, EMBLEMI, MARCHI</b>	
<b>STMC - Classe di appartenenza</b>	timbro
<b>STMQ - Qualificazione</b>	di collezione
<b>STMI - Identificazione</b>	Raccolta Salce
<b>STMU - Quantità</b>	1
<b>STMP - Posizione</b>	verso, in basso a sinistra
<b>STMD - Descrizione</b>	Rettangolare. All'interno: RACCOLTA SALCE/ INV e numero 1732 riportato a penna.

**NSC - Notizie storico-critiche**

Antonio Berlese è stato un entomologo italiano, noto per la lotta biologica agli insetti fitofagi. In Italia le sperimentazioni nel campo del controllo biologico hanno avuto applicazione soprattutto nella prima metà del XX secolo. A Berlese sono attribuiti alcuni tra i più importanti contributi: ad esempio, introdusse in Italia la *Rodolia cardinalis* contro l'*Icerya purchasi* nel 1901, la *Prospaltella berlesei* contro la *Diaspis pentagona* (Cocciniglia bianca del Pesco) nel 1906, l'*Aphelinus mali* contro l'*Eriosoma lanigerum* (Afide lanigero del Melo). Fonti: [http://www.treccani.it/enciclopedia/antonio-berlese\\_%28Dizionario-Biografico%29/](http://www.treccani.it/enciclopedia/antonio-berlese_%28Dizionario-Biografico%29/) ; [https://it.wikipedia.org/wiki/Antonio\\_Berlese](https://it.wikipedia.org/wiki/Antonio_Berlese)

**TU - CONDIZIONE GIURIDICA E VINCOLI****ACQ - ACQUISIZIONE**

<b>ACQT - Tipo acquisizione</b>	donazione
<b>ACQN - Nome</b>	Nando Salce
<b>ACQD - Data acquisizione</b>	1962
<b>ACQL - Luogo acquisizione</b>	Treviso

**CDG - CONDIZIONE GIURIDICA**

<b>CDGG - Indicazione generica</b>	proprietà Stato
<b>CDGS - Indicazione specifica</b>	Polo Museale del Veneto
<b>CDGI - Indirizzo</b>	San Marco 63 - Venezia

**DO - FONTI E DOCUMENTI DI RIFERIMENTO****FTA - DOCUMENTAZIONE FOTOGRAFICA**

<b>FTAX - Genere</b>	documentazione allegata
<b>FTAP - Tipo</b>	fotografia digitale (file)
<b>FTAA - Autore</b>	Baldin, Luigi
<b>FTAD - Data</b>	2014
<b>FTAE - Ente proprietario</b>	Soprintendenza ABAP VE-MET BL PD e TV
<b>FTAC - Collocazione</b>	Archivio Fotografico ABAP VE-MET BL PD e TV
<b>FTAN - Codice identificativo</b>	01732_VE 33704
<b>FTAF - Formato</b>	TIFF

**AD - ACCESSO AI DATI****ADS - SPECIFICHE DI ACCESSO AI DATI**

<b>ADSP - Profilo di accesso</b>	1
<b>ADSM - Motivazione</b>	scheda contenente dati liberamente accessibili

**CM - COMPILAZIONE****CMP - COMPILAZIONE**

<b>CMPD - Data</b>	2016
<b>CMPN - Nome</b>	Di Ruscio, Irene
<b>RSR - Referente scientifico</b>	Mazza, Marta
<b>RSR - Referente scientifico</b>	Majoli, Luca
<b>FUR - Funzionario responsabile</b>	Majoli, Luca

**AN - ANNOTAZIONI**

**OSS - Osservazioni**

Il manifesto presenta una fascia di carta forata applicata lungo il bordo superiore. L'altezza massima inclusa la fascia è di cm 105.