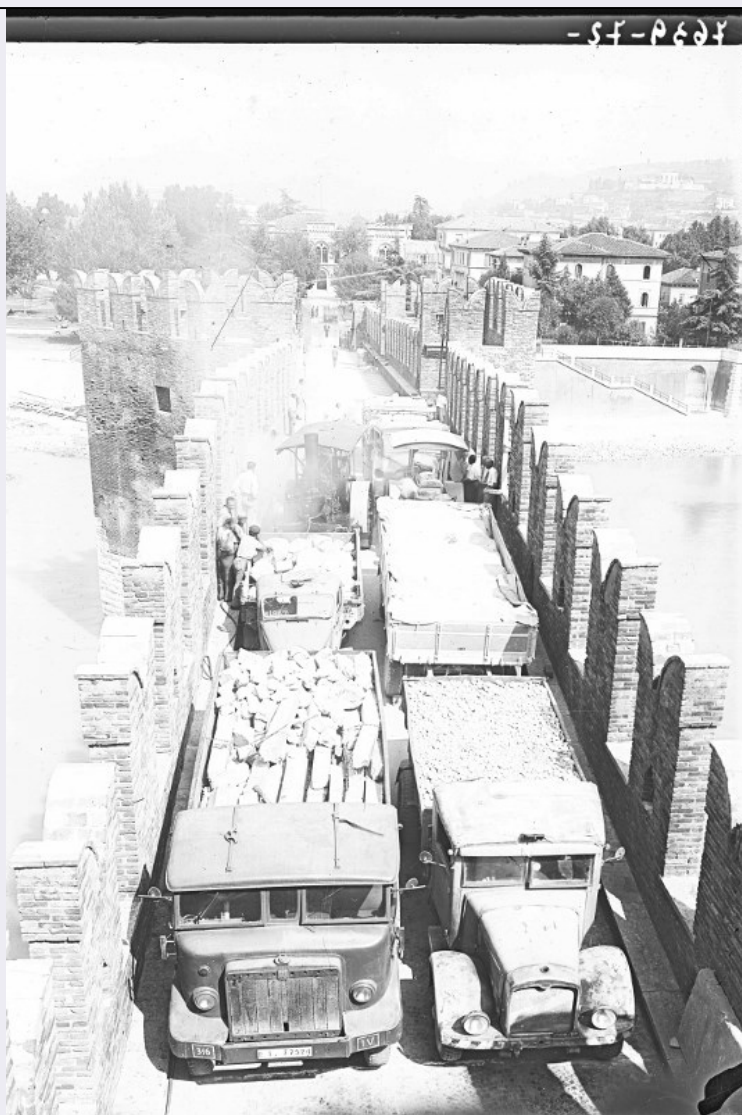


SCHEDA



CD - CODICI

TSK - Tipo scheda	F
LIR - Livello catalogazione	P
NCT - CODICE UNIVOCO	
NCTR - Codice Regione	05
NCTN - Numero catalogo generale	00693233
ESC - Ente schedatore	S242
ECP - Ente competente per tutela	S242

OG - BENE CULTURALE

AMB - Ambito di tutela MiBACT	architettonico e paesaggistico
CTG - Categoria	DOCUMENTAZIONE DEL PATRIMONIO ARCHITETTONICO
OGT - DEFINIZIONE BENE	
OGTD - Definizione	negativo
OGC - TRATTAMENTO CATALOGRAFICO	
OGCT - Trattamento	

catalografico	bene semplice
---------------	---------------

LC - LOCALIZZAZIONE GEOGRAFICO - AMMINISTRATIVA

PVC - LOCALIZZAZIONE

PVCS - Stato	ITALIA
PVCR - Regione	Veneto
PVCP - Provincia	VR
PVCC - Comune	Verona
PVCL - Località	VERONA

LDC - COLLOCAZIONE SPECIFICA

LDCT - Tipologia	monastero
LDCN - Denominazione attuale	Monastero San Fermo Maggiore (ex)
LDCF - Uso	ufficio
LDCC - Complesso di appartenenza	Chiesa San Fermo Maggiore
LDCU - Indirizzo	Piazza San Fermo, 3
LDCS - Specifiche	Primo piano/ Archivio fotografico

ACB - ACCESSIBILITA' DEL BENE

ACBA - Accessibilità	si
----------------------	----

UB - DATI PATRIMONIALI/INVENTARI/STIME/COLLEZIONI

UBF - UBICAZIONE BENE

UBFP - Fondo	Archivio Fotografico SABAP-VR
--------------	-------------------------------

AU - DEFINIZIONE CULTURALE

AUT - AUTORE/RESPONSABILITA'

AUTJ - Ente schedatore	S242
AUTH - Codice identificativo	A0000207
AUTN - Nome scelto di persona o ente	SOPRINTENDENZA AI MONUMENTI PROV. VR MN CR
AUTP - Tipo intestazione	E
AUTA - Indicazioni cronologiche	1939-1975
AUTR - Ruolo	fotografo principale
AUTM - Motivazione/fonte	documentazione

SG - SOGGETTO

SGT - SOGGETTO

SGTI - Identificazione	Ponti - Ponte di Castelvecchio <Verona>
SGTI - Identificazione	Lavori pubblici - Collaudo
SGTD - Indicazioni sul soggetto	La fotografia rappresenta un collaudo statico a seguito della fine dei lavori di ricostruzione del Ponte di Castelvecchio

SGL - TITOLO

SGLA - Titolo attribuito	Lavori di ricostruzione del Ponte di Castelvecchio
SGLS - Specifiche titolo	Da catalogatore

DT - CRONOLOGIA

DTZ - CRONOLOGIA GENERICA

DTZG - Fascia cronologica /periodo XX

DTZS - Specifiche fascia cronologica/periodo metà

DTS - CRONOLOGIA SPECIFICA

DTSI - Da 1951/08/23

DTSF - A 1951/08/23

DTM - Motivazione/fonte documentazione

MT - DATI TECNICI

MTX - Indicazione di colore BN

MTC - MATERIA E TECNICA

MTCP - Riferimento alla parte Supporto principale

MTCM - Materia vetro

MTCT - Tecnica gelatina ai sali d'argento

MIS - MISURE

MISP - Riferimento alla parte Supporto principale

MISZ - Tipo di misura altezza x lunghezza

MISU - Unità di misura cm

MISM - Valore 18x13

CO - CONSERVAZIONE E INTERVENTI**STC - STATO DI CONSERVAZIONE**

STCC - Stato di conservazione buono

DA - DATI ANALITICI**ISE - ISCRIZIONI/EMBLEMI/MARCHI/STEMMI/TIMBRI**

ISER - Riferimento alla parte Supporto principale

ISEP - Posizione In alto a destra, sul verso della lastra

ISED - Definizione iscrizione

ISEZ - Descrizione Iscrizione con inchiostro nero che indica il numero di negazione

ISEI - Trascrizione 7639 - 72 -

NSC - Notizie storico-critiche

Sono raffigurati i lavori di collaudo statico effettuati dopo la ricostruzione del Ponte di Castelvecchio, distrutto dalle mine del Comando Tedesco la notte tra il 24 e il 25 aprile del 1945. Il 13 dicembre 1948 furono incaricati del progetto di ricostruzione il nuovo soprintendente ai monumenti di Verona Pietro Gazzola, l'architetto Libero Cecchini per la parte artistica e l'ingegnere Alberto Minghetti per la parte tecnica. I lavori di ricostruzione furono completati il 20 luglio 1951; nel settembre dello stesso anno ci fu la cerimonia di inaugurazione. Il 23 agosto il professor Arturo Danusso di Milano eseguì la prova teorica e sperimentale di verifica statica. disposti quattro flessimetri, due per lato, sui margini della chiave dell'arcata maggiore furono distribuiti sei carichi - costituito da due rulli compressori, due autotreni e due camion - in modo da solleccitarne la

massima freccia in mezzera. Il carico qui fortemente concentrato fu lasciato per qualche tempo, ma la segnalazione dei flessimetri fu inapprezzabile.

TU - CONDIZIONE GIURIDICA E PROVVEDIMENTI DI TUTELA

CDG - CONDIZIONE GIURIDICA

CDGG - Indicazione generica	proprietà Stato
BPT - Provvedimenti di tutela - sintesi	no

DO - DOCUMENTAZIONE

FTA - DOCUMENTAZIONE FOTOGRAFICA

FTAN - Codice identificativo	7639-72
FTAX - Genere	documentazione allegata
FTAP - Tipo	fotografia digitale (file)
FTAK - Nome file originale	CASTEL 7639 72 (536x800).jpg

BIB - BIBLIOGRAFIA

BIBJ - Ente schedatore	S242
BIBH - Codice identificativo	B0000169
BIBX - Genere	bibliografia specifica
BIBF - Tipo	monografia
BIBM - Riferimento bibliografico completo	P. Gazzola, Il ponte di Castelvecchio, Edizioni della stamperia Valdonega, Verona, 1951

BIB - BIBLIOGRAFIA

BIBJ - Ente schedatore	S242
BIBH - Codice identificativo	B0000178
BIBX - Genere	bibliografia di corredo
BIBF - Tipo	monografia
BIBM - Riferimento bibliografico completo	Maristella Vecchiato, Il ponte di Castelvecchio in Suggestioni del passato. Immagini di Verona Scaligera, Verona, 2001

BIB - BIBLIOGRAFIA

BIBJ - Ente schedatore	S242
BIBH - Codice identificativo	B0000161
BIBX - Genere	bibliografia di corredo
BIBF - Tipo	monografia
BIBM - Riferimento bibliografico completo	Maristella Vecchiato, Verona, la guerra e la ricostruzione, Rotary Club Verona Nord, Verona, 2006

AD - ACCESSO AI DATI

ADS - SPECIFICHE DI ACCESSO AI DATI

ADSP - Profilo di accesso	1
ADSM - Motivazione	scheda contenente dati liberamente accessibili

CM - CERTIFICAZIONE E GESTIONE DEI DATI

CMP - REDAZIONE E VERIFICA SCIENTIFICA

CMPD - Anno di redazione	2017
CMPN - Responsabile	

ricerca e redazione	Puddu, Elisa
FUR - Funzionario responsabile	Fabbri, Luca