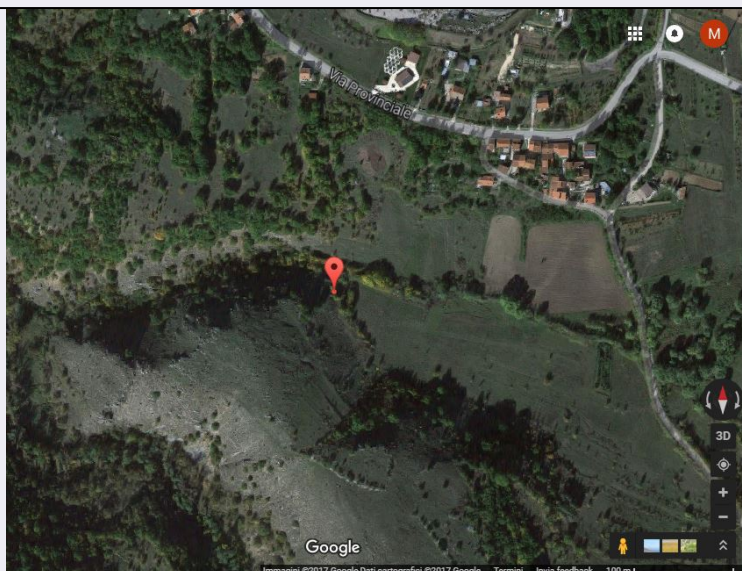


SCHEDA



CD - CODICI

TSK - Tipo scheda	SI
LIR - Livello ricerca	C
NCT - CODICE UNIVOCO	
NCTR - Codice regione	13
NCTN - Numero catalogo generale	00252165
ESC - Ente schedatore	S13
ECP - Ente competente	S13

OG - OGGETTO

OGT - OGGETTO

OGTD - Definizione	area di materiale mobile
OGTT - Precisazione tipologica	area di frammenti fittili
OGTA - Livello di individuazione	sito individuato sulla base di ricognizione archeologica
OGTN - Denominazione e numero sito	Rivoli 2

LC - LOCALIZZAZIONE GEOGRAFICO-AMMINISTRATIVA

PVC - LOCALIZZAZIONE GEOGRAFICO-AMMINISTRATIVA

PVCS - Stato	ITALIA
PVCR - Regione	Abruzzo
PVCP - Provincia	AQ
PVCC - Comune	Ortona dei Marsi
PVCV - Altre vie di comunicazione	Valletta sottostante Collecavallo a fianco del torrente Rivoli che si immette nel Giovenco.

GP - GEOREFERENZIAZIONE TRAMITE PUNTO

GPI - Identificativo punto	2
GPL - Tipo di localizzazione	localizzazione fisica

GPD - DESCRIZIONE DEL PUNTO

GPDP - PUNTO	
GPDPX - Coordinata X	13.707940
GPDPY - Coordinata Y	42.016863
GPC - CARATTERISTICHE DEL PUNTO	
GPCT - Tipo	Circa al centro dell'area con rinvenimenti.
GPCL - Quota s.l.m.	847
GPM - Metodo di georeferenziazione	punto approssimato
GPT - Tecnica di georeferenziazione	rilievo da foto aerea senza sopralluogo
GPP - Proiezione e Sistema di riferimento	WGS84
GPB - BASE DI RIFERIMENTO	
GPBB - Descrizione sintetica	Google Maps
GPBT - Data	2017
RE - MODALITA' DI REPERIMENTO	
RCG - RICOGNIZIONI	
RCGU - Uso del suolo	seminativo
RCGC - Condizioni di visibilità	arato
RCGD - Data	Non determinabile
RES - Specifiche di reperimento	A seguito di un'aratura molto profonda sono stati recuperati numerosi frammenti fittili.
DT - CRONOLOGIA	
DTZ - CRONOLOGIA GENERICA	
DTZG - Fascia cronologica di riferimento	Età del Bronzo finale
DTM - Motivazione cronologia	analisi dei materiali
DA - DATI ANALITICI	
DES - DESCRIZIONE	
DESO - Descrizione	Nella valletta sottostante Collecavallo, a fianco del torrente rivoli che si immette nel Giovenco.
NCS - Interpretazione	Probabile area insediativa.
MTP - MATERIALI PRESENTI	
MTPS - Densità	fitta
TU - CONDIZIONE GIURIDICA E VINCOLI	
CDG - CONDIZIONE GIURIDICA	
CDGG - Indicazione generica	proprietà privata
DO - FONTI E DOCUMENTI DI RIFERIMENTO	
FTA - DOCUMENTAZIONE FOTOGRAFICA	
FTAX - Genere	documentazione allegata
FTAP - Tipo	fotografia aerea
FTAN - Codice identificativo	Rivoli 2

BIL - Citazione completa	Irti U., 2001, Nuove testimonianze dell'età dei metalli nel bacino del Fucino, Atti II Convegno di Archeologia "Il Fucino e le aree limitrofe nell'antichità", Celano 1999, pp. 88-104.
BIL - Citazione completa	Grossi G, Irti U, 2011, Carta archeologica dell Marsica, Avezzano, p. 142
AD - ACCESSO AI DATI	
ADS - SPECIFICHE DI ACCESSO AI DATI	
ADSP - Profilo di accesso	1
ADSM - Motivazione	scheda contenente dati liberamente accessibili
CM - COMPILAZIONE	
CMP - COMPILAZIONE	
CMPD - Data	2017
CMPN - Nome	Serradimigni, Marco
FUR - Funzionario responsabile	Ceccaroni, Emanuela