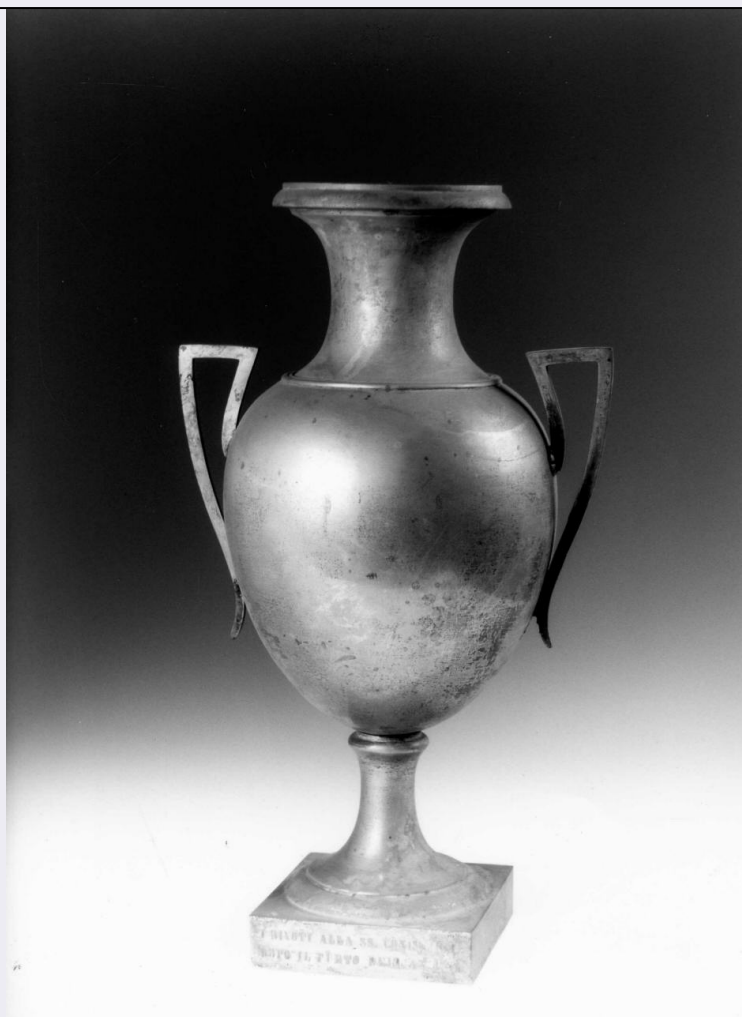


SCHEDA



CD - CODICI

TSK - Tipo Scheda	RA
LIR - Livello ricerca	I
NCT - CODICE UNIVOCO	
NCTR - Codice regione	20
NCTN - Numero catalogo generale	00114071
ESC - Ente schedatore	S256
ECP - Ente competente	S256

OG - OGGETTO

OGT - OGGETTO	
OGTD - Definizione	busto
CLS - Categoria - classe e produzione	STRUMENTI, UTENSILI E OGGETTI D'USO/ OGGETTI PER USO CERIMONIALE, MAGICO E VOTIVO/ coroplastica
SGT - SOGGETTO	
SGTI - Identificazione	Cerere

LC - LOCALIZZAZIONE GEOGRAFICO-AMMINISTRATIVA

PVC - LOCALIZZAZIONE GEOGRAFICO-AMMINISTRATIVA ATTUALE

PVCS - Stato	ITALIA
PVCR - Regione	Sardegna

PVCP - Provincia	NR
PVCC - Comune	NR
LDC - COLLOCAZIONE SPECIFICA	
LDCT - Tipologia	museo
LDCQ - Qualificazione	nazionale
LDCN - Denominazione attuale	MUSEO ARCHEOLOGICO NAZIONALE
LDCU - Indirizzo	PIAZZA ARSENALE
LDCM - Denominazione raccolta	Collezione Giovanni Spano
LA - ALTRE LOCALIZZAZIONI GEOGRAFICO-AMMINISTRATIVE	
TCL - Tipo di localizzazione	luogo di reperimento
PRV - LOCALIZZAZIONE GEOGRAFICO-AMMINISTRATIVA	
PRVS - Stato	ITALIA
PRVR - Regione	Sardegna
PRVP - Provincia	NR
PRVC - Comune	NR
UB - DATI PATRIMONIALI	
INV - INVENTARIO DI MUSEO O SOPRINTENDENZA	
INVN - Numero	10794
STI - STIMA	
DT - CRONOLOGIA	
DTZ - CRONOLOGIA GENERICA	
DTZG - Fascia cronologica di riferimento	II
DTS - CRONOLOGIA SPECIFICA	
DTSI - Da	100
DTSF - A	199
DTM - Motivazione cronologia	confronto
AU - DEFINIZIONE CULTURALE	
ATB - AMBITO CULTURALE	
ATBD - Denominazione	ETA' IMPERIALE
ATBM - Motivazione dell'attribuzione	confronto
MT - DATI TECNICI	
MTC - Materia e tecnica	argilla
MTC - Materia e tecnica	argilla/ a stampo
MIS - MISURE	
MISU - Unità	cm
MISA - Altezza	5.9
MISL - Larghezza	3.6
DA - DATI ANALITICI	
DES - DESCRIZIONE	

DESO - Indicazioni sull'oggetto	Polos con spiga centrale.
CO - CONSERVAZIONE	
STC - STATO DI CONSERVAZIONE	
STCC - Stato di conservazione	frammentario
STCS - Indicazioni specifiche	Residua il volto e parte del polos
RS - RESTAURI E ANALISI	
RST - RESTAURI	
RSTD - Data	1998
RSTE - Ente responsabile	S09
TU - CONDIZIONE GIURIDICA E VINCOLI	
ACQ - ACQUISIZIONE	
ACQT - Tipo acquisizione	donazione
ACQN - Nome	Spano, Giovanni
ACQD - Data acquisizione	1859
CDG - CONDIZIONE GIURIDICA	
CDGG - Indicazione generica	proprietà Stato
CDGS - Indicazione specifica	MINISTERO PER I BENI CULTURALI E AMBIENTALI
DO - FONTI E DOCUMENTI DI RIFERIMENTO	
FTA - DOCUMENTAZIONE FOTOGRAFICA	
FTAX - Genere	documentazione allegata
FTAP - Tipo	positivo colore
FTAN - Codice identificativo	SA CA 23298
FNT - FONTI E DOCUMENTI	
FNTP - Tipo	scheda storica
FNTA - Autore	Canino, G.
FNTD - Data	1998
FNTN - Nome archivio	Archivio Catalogo_SABAP-CA settore archeologico
FNTS - Posizione	faldone 18
FNTI - Codice identificativo	20 00114071
AD - ACCESSO AI DATI	
ADS - SPECIFICHE DI ACCESSO AI DATI	
ADSP - Profilo di accesso	1
ADSM - Motivazione	scheda contenente dati liberamente accessibili
CM - COMPILAZIONE	
CMP - COMPILAZIONE	
CMPD - Data	1998
CMPN - Nome	Canino, G.
FUR - Funzionario responsabile	Tronchetti, Carlo

RVM - TRASCRIZIONE PER INFORMATIZZAZIONE**RVMD - Data**

2017

RVMN - Nome

Simbula, Manuela