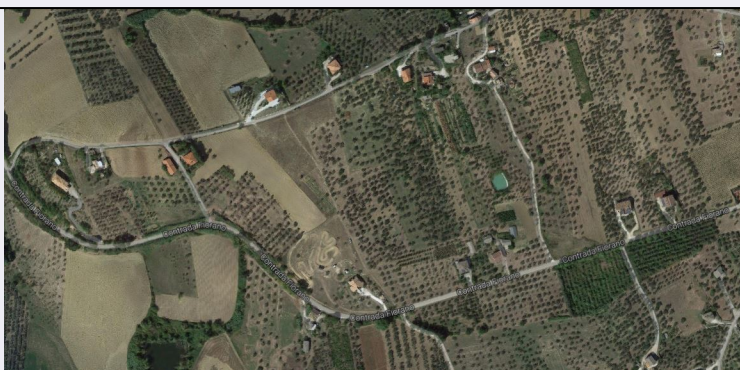


SCHEDA



CD - CODICI

TSK - Tipo scheda SI

LIR - Livello ricerca C

NCT - CODICE UNIVOCO

NCTR - Codice regione 13

NCTN - Numero catalogo generale 00252129

ESC - Ente schedatore S13

ECP - Ente competente S13

OG - OGGETTO

OGT - OGGETTO

OGTD - Definizione insediamento

OGTT - Precisazione tipologica insediamento sparso

OGTA - Livello di individuazione sito individuato sulla base di scavo archeologico

OGTN - Denominazione e numero sito Colle Fiorano

LC - LOCALIZZAZIONE GEOGRAFICO-AMMINISTRATIVA

PVC - LOCALIZZAZIONE GEOGRAFICO-AMMINISTRATIVA

PVCS - Stato ITALIA

PVCR - Regione Abruzzo

PVCP - Provincia PE

PVCC - Comune Loreto Aprutino

PVCI - Indirizzo Località Colle Fiorano

GP - GEOREFERENZIAZIONE TRAMITE PUNTO

GPI - Identificativo punto 2

GPL - Tipo di localizzazione localizzazione fisica

GPD - DESCRIZIONE DEL PUNTO

GPDP - PUNTO

GPDPX - Coordinata X 13.957382

GPDPY - Coordinata Y 42.431378

GPC - CARATTERISTICHE DEL PUNTO

GPCT - Tipo	Circa al centro del pianoro
GPCL - Quota s.l.m.	370
GPM - Metodo di georeferenziazione	punto approssimato
GPT - Tecnica di georeferenziazione	rilievo da foto aerea senza sopralluogo
GPP - Proiezione e Sistema di riferimento	WGS84
GPB - BASE DI RIFERIMENTO	
GPBB - Descrizione sintetica	Google Maps
GPBT - Data	2017
RE - MODALITA' DI REPERIMENTO	
RCG - RICOGNIZIONI	
RCGU - Uso del suolo	seminativo
RCGD - Data	1950
DSC - DATI DI SCAVO	
SCAN - Denominazione dello scavo	Località Colle Fiorano
DSCF - Ente responsabile	Soprintendenza archeologica dell'Abruzzo
DSCT - Motivo	lavori agricoli
DSCM - Metodo	scavo stratigrafico
DSCD - Data	1995-1997
DT - CRONOLOGIA	
DTZ - CRONOLOGIA GENERICA	
DTZG - Fascia cronologica di riferimento	Età del ferro
DTM - Motivazione cronologia	analisi dei materiali
AU - DEFINIZIONE CULTURALE	
ATB - AMBITO CULTURALE	
ATBD - Denominazione	Periodo italico
ATBM - Motivazione dell'attribuzione	analisi dei materiali
ATB - AMBITO CULTURALE	
ATBD - Denominazione	Periodo romano
ATBM - Motivazione dell'attribuzione	analisi dei materiali
ATB - AMBITO CULTURALE	
ATBD - Denominazione	Periodo altomedievale
ATBM - Motivazione dell'attribuzione	analisi dei materiali
ATBM - Motivazione dell'attribuzione	analisi storica
DA - DATI ANALITICI	
DES - DESCRIZIONE	
DESO - Descrizione	Resti di abitato sparso italico, romano e altomedievale

NCS - Interpretazione	Resti di abitato sparso italico, romano e altomedievale (detto Villae) parzialmente esplorati nel 1995/1997, con resti di chiesa paleocristiana di VI secolo con fonte battesimale, riarredata e trasformata a tre navate in epoca carolingia, necropoli altomedievale (sec. VI-IX) con preziosi oggetti di corredo.
MTP - MATERIALI PRESENTI	
MTPS - Densità	media
TU - CONDIZIONE GIURIDICA E VINCOLI	
CDG - CONDIZIONE GIURIDICA	
CDGG - Indicazione generica	proprietà privata
STU - STRUMENTI URBANISTICI	
STUT - Strumenti in vigore	Carta archeologica 1997 - Parere PRG 2004, area n. 9
DO - FONTI E DOCUMENTI DI RIFERIMENTO	
FTA - DOCUMENTAZIONE FOTOGRAFICA	
FTAX - Genere	documentazione allegata
FTAP - Tipo	fotografia aerea
FTAN - Codice identificativo	Colle Fiorano
FTA - DOCUMENTAZIONE FOTOGRAFICA	
FTAX - Genere	documentazione esistente
FTAP - Tipo	riproduzione di disegno da bibliografia
FTAN - Codice identificativo	Colle Fiorano_1
BIL - Citazione completa	Colecchia A., Di Tommaso P., Brogiolo G. P., Gelichi S., Staffa A. R., 1998, La persistenza del popolamento in età romana a Colle Fiorano e nelle vicinanze di Loreto Aprutino, in Staffa A. R. (a cura di), Loreto Aprutino ed il suo territorio dalla Preistoria al Medioevo, Carsa Edizioni, Pescara, pp. 56/61
BIL - Citazione completa	Staffa A. R., 2004, Carta archeologica della provincia di Pescara, Media Edizioni, Pescara, p. 111
AD - ACCESSO AI DATI	
ADS - SPECIFICHE DI ACCESSO AI DATI	
ADSP - Profilo di accesso	1
ADSM - Motivazione	scheda contenente dati liberamente accessibili
CM - COMPILAZIONE	
CMP - COMPILAZIONE	
CMPD - Data	2017
CMPN - Nome	Colombo, Marta
FUR - Funzionario responsabile	Staffa, Andrea Rosario