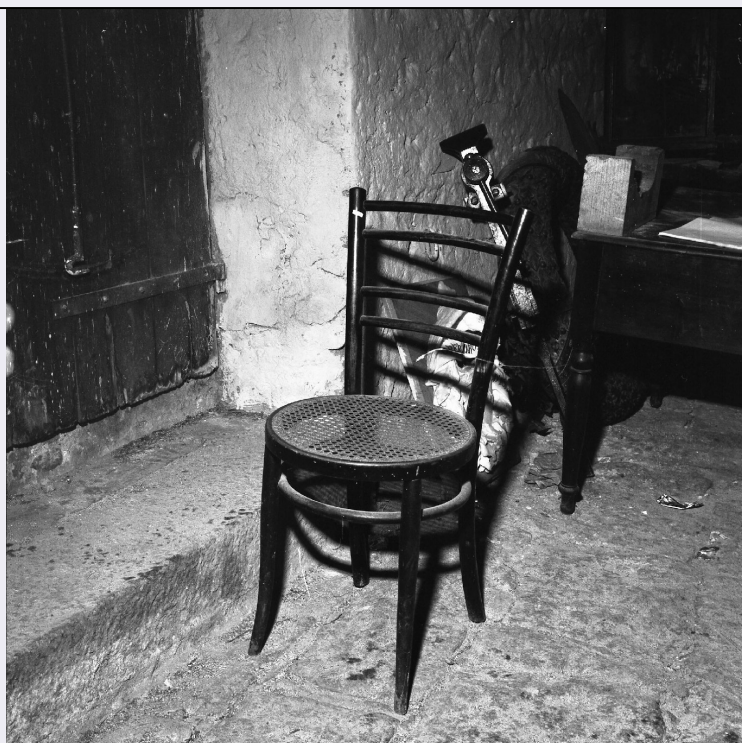


SCHEDA



CD - CODICI

TSK - Tipo di scheda BDM

LIR - Livello di ricerca P

NCT - CODICE UNIVOCO

NCTR - Codice regione 20

NCTN - Numero catalogo generale 00015220

ESC - Ente schedatore S59

ECP - Ente competente S59

LC - LOCALIZZAZIONE

PVC - LOCALIZZAZIONE GEOGRAFICO-AMMINISTRATIVA

PVCP - Provincia OT

PVCC - Comune La Maddalena

PVCF - Frazione Isola di Caprera

LDC - COLLOCAZIONE SPECIFICA

LDCT - Tipologia casa

LDCQ - Qualificazione colonica

LDCN - Denominazione attuale Casa Bianca

LDCC - Complesso di appartenenza Compendio Garibaldino di Caprera

LDCU - Indirizzo Strada Comunale La Maddalena-Caprera, Km. 2.7

LDCM - Denominazione raccolta Museo Nazionale del Compendio Garibaldino di Caprera

LDCS - Specifiche sala cimeli

UB - UBICAZIONE

UBO - Ubicazione originaria	OR
------------------------------------	----

INV - INVENTARIO DI MUSEO O DI COLLEZIONE

INVN - Numero	149
----------------------	-----

INVD - Data	1980
--------------------	------

INV - INVENTARIO DI MUSEO O DI COLLEZIONE

INVN - Numero	150
----------------------	-----

INVD - Data	1980
--------------------	------

INV - INVENTARIO DI MUSEO O DI COLLEZIONE

INVN - Numero	151
----------------------	-----

INVD - Data	1980
--------------------	------

OG - OGGETTO**OGT - DEFINIZIONE DELL'OGGETTO**

OGTD - Definizione	sedia
---------------------------	-------

OGTV - Identificazione	serie
-------------------------------	-------

QNT - Quantità	3
-----------------------	---

AU - AUTORE FABBRICAZIONE/ ESECUZIONE**ATB - AMBITO DI PRODUZIONE**

ATBD - Denominazione	produzione italiana
-----------------------------	---------------------

ATBM - Motivazione	documentazione
---------------------------	----------------

DTF - CRONOLOGIA DI FABBRICAZIONE/ ESECUZIONE

DTFZ - Datazione	1875-1880
-------------------------	-----------

MT - DATI TECNICI**MTC - MATERIA E TECNICA**

MTCM - Materia	legno
-----------------------	-------

MTCT - Tecnica	tornitura
-----------------------	-----------

MTC - MATERIA E TECNICA

MTCM - Materia	lana
-----------------------	------

MTCT - Tecnica	NR (recupero pregresso)
-----------------------	-------------------------

MTC - MATERIA E TECNICA

MTCM - Materia	cotone
-----------------------	--------

MTCT - Tecnica	tela
-----------------------	------

MTC - MATERIA E TECNICA

MTCM - Materia	ferro
-----------------------	-------

MTCT - Tecnica	NR (recupero pregresso)
-----------------------	-------------------------

MTC - MATERIA E TECNICA

MTCM - Materia	crine
-----------------------	-------

MTCT - Tecnica	NR (recupero pregresso)
-----------------------	-------------------------

MTC - MATERIA E TECNICA

MTCM - Materia	carta telata
-----------------------	--------------

MTCT - Tecnica	NR (recupero pregresso)
-----------------------	-------------------------

MTC - MATERIA E TECNICA

MTCM - Materia	metallo
-----------------------	---------

MTCT - Tecnica	NR (recupero pregresso)
MIS - MISURE	
MISU - Unità	cm
MISA - Altezza	87
MISD - Diametro	40
UT - USO	
UTF - Funzione	Arredamento ambienti domestici.
UTO - Occasione	quotidiana
CO - CONSERVAZIONE	
STC - STATO DI CONSERVAZIONE	
STCC - Dati di conservazione	buono
DA - DATI ANALITICI	
DES - DESCRIZIONE	
DESO - Indicazioni sull'oggetto	Sedie in legno scuro a tubo, con fondo rotondo in vimini, tipo "Vienna".
NSC - Notizie storico-critiche	Le sedie furono acquistate da Donna Francesca per l'arredamento della stanza da pranzo.
TU - CONDIZIONE GIURIDICA E VINCOLI	
ACQ - ACQUISIZIONE	
ACQT - Tipo di acquisizione	donazione
ACQN - Nome	Garibaldi Clelia
ACQD - Data	1916
ACQL - Luogo di acquisizione	Sardegna/ SS/ La Maddalena
CDG - CONDIZIONE GIURIDICA	
CDGG - Indicazione generica	proprietà Stato
CDGS - Indicazione specifica	Ministero per i Beni e le Attività Culturali - Soprintendenza per i Beni Architettonici e per il Paesaggio e per il Patrimonio Storico-Artistico ed Etnoantropologico per le provincie di Sassari e Nuoro
CDGI - Indirizzo	Via Monte Grappa, 24 - 07100 Sassari (SS)
DO - FONTI E DOCUMENTI DI RIFERIMENTO	
FTA - DOCUMENTAZIONE FOTOGRAFICA	
FTAX - Genere	specifiche allegate
FTAP - Tipo	fotografia b/n
FTAN - Codice identificativo	ASMG 8069
FTA - DOCUMENTAZIONE FOTOGRAFICA	
FTAX - Genere	specifiche allegate
FTAP - Tipo	fotografia colore
FTAN - Codice identificativo	SBAPPSAE SS 102165
FTA - DOCUMENTAZIONE FOTOGRAFICA	
FTAX - Genere	specifiche allegate
FTAP - Tipo	fotografia colore

FTAN - Codice identificativo	SBAPPSAE SS 102166
FTA - DOCUMENTAZIONE FOTOGRAFICA	
FTAX - Genere	specifiche allegate
FTAP - Tipo	fotografia colore
FTAN - Codice identificativo	SBAPPSAE SS 102020
SK - RIFERIMENTO AD ALTRE SCHEDE	
RSE - ALTRE SCHEDE	
RSER - Riferimento argomento	scheda storica
RSET - Tipo di scheda	OA
RSEC - Codice	2000015220
RSED - Data	1975
RSEN - Compilatori	Impagliazzo F.
CM - COMPILAZIONE	
CMP - COMPILAZIONE	
CMPD - Data	1975
CMPN - Nome	Impagliazzo F.
FUR - Funzionario responsabile	Lambrocco G.
RVM - TRASCRIZIONE	
RVMD - Data	2006
RVMN - Nome	ARTPAST/ Pulina L.
AGG - AGGIORNAMENTO	
AGGD - Data	2006
AGGN - Nome	ARTPAST/ Pulina L.