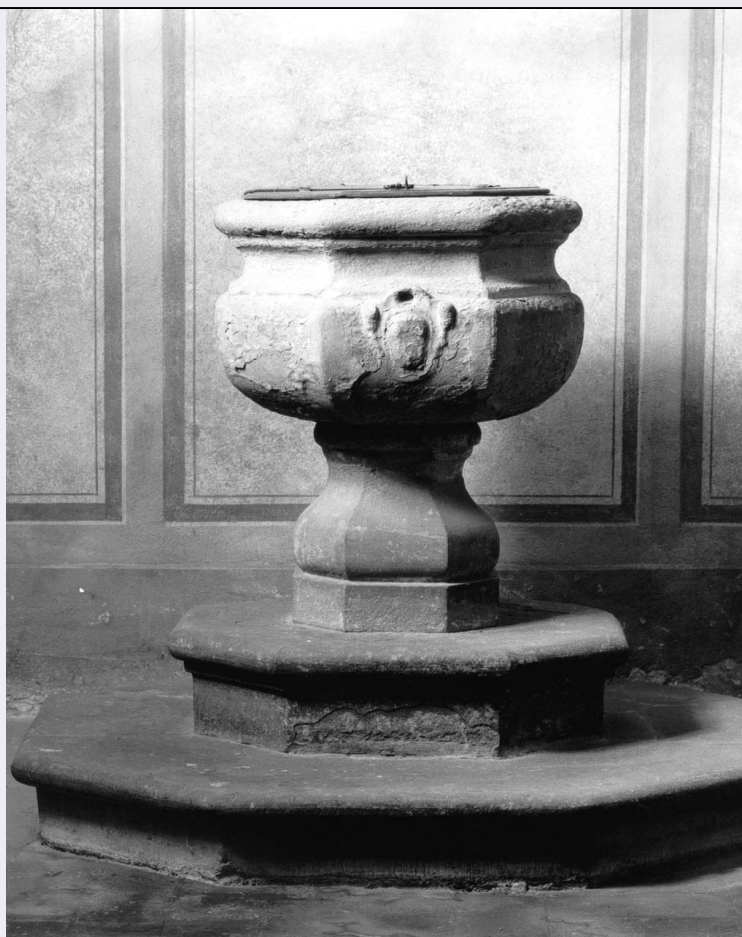


SCHEDA



CD - CODICI

TSK - Tipo di scheda BDM

LIR - Livello di ricerca P

NCT - CODICE UNIVOCO

NCTR - Codice regione 20

NCTN - Numero catalogo generale 00147895

ESC - Ente schedatore S59

ECP - Ente competente S59

LC - LOCALIZZAZIONE

PVC - LOCALIZZAZIONE GEOGRAFICO-AMMINISTRATIVA

PVCP - Provincia NU

PVCC - Comune Galtellì

LDC - COLLOCAZIONE SPECIFICA

UB - UBICAZIONE

UBO - Ubicazione originaria OR

INV - INVENTARIO DI MUSEO O DI COLLEZIONE

INVN - Numero D 17a

INVD - Data 2001

OG - OGGETTO

OGT - DEFINIZIONE DELL'OGGETTO	
OGTD - Definizione	anfora
OGA - DENOMINAZIONE LOCALE DELL'OGGETTO	
OGAG - Genere di denominazione	locale
OGAD - Denominazione	punzatta
AU - AUTORE FABBRICAZIONE/ ESECUZIONE	
ATB - AMBITO DI PRODUZIONE	
ATBD - Denominazione	ambito sardo
ATBM - Motivazione	documentazione
DTF - CRONOLOGIA DI FABBRICAZIONE/ ESECUZIONE	
DTFZ - Datazione	sec. XX prima metà
MT - DATI TECNICI	
MTC - MATERIA E TECNICA	
MTCM - Materia	terracotta
MTCT - Tecnica	formatura
MTC - MATERIA E TECNICA	
MTCM - Materia	sughero
MTCT - Tecnica	NR (recupero pregresso)
MIS - MISURE	
MISU - Unità	cm
MISA - Altezza	365
MISI - Circonferenza/ perimetro	93
UT - USO	
UTF - Funzione	Contenere le olive in salamoia.
UTM - Modalità d'uso	Si riempiva di olive e di chiudeva con un tappo in sughero.
UTO - Occasione	conservazione provviste invernali
UTA - Collocazione nell'ambiente	nel magazzino delle provviste
UTS - Cronologia d'uso	1950 post
UTN - UTENTE	
UTNM - Mestiere o professione	massaia
UTNC - Categorie sociali di utenza	donne
CO - CONSERVAZIONE	
STC - STATO DI CONSERVAZIONE	
STCC - Dati di conservazione	buono
DA - DATI ANALITICI	
DES - DESCRIZIONE	
DESO - Indicazioni sull'oggetto	Anfora in terracotta dotata di due manici e chusa all'imboccatura con un tappo in sughero.

TU - CONDIZIONE GIURIDICA E VINCOLI**ACQ - ACQUISIZIONE****ACQT - Tipo di acquisizione** donazione**CDG - CONDIZIONE GIURIDICA****CDGG - Indicazione generica** proprietà privata**DO - FONTI E DOCUMENTI DI RIFERIMENTO****FTA - DOCUMENTAZIONE FOTOGRAFICA****FTAX - Genere** specifiche allegate**FTAP - Tipo** fotografia colore**FTAN - Codice identificativo** SBAPPSAE SS 122601**CM - COMPILAZIONE****CMP - COMPILAZIONE****CMPD - Data** 2006**CMPN - Nome** Marras A.**FUR - Funzionario responsabile** Dettori M. P.**RVM - TRASCRIZIONE****RVMD - Data** 2006**RVMN - Nome** Marras A.**AGG - AGGIORNAMENTO****AGGD - Data** 2006**AGGN - Nome** ARTPAST/ Pulina L.