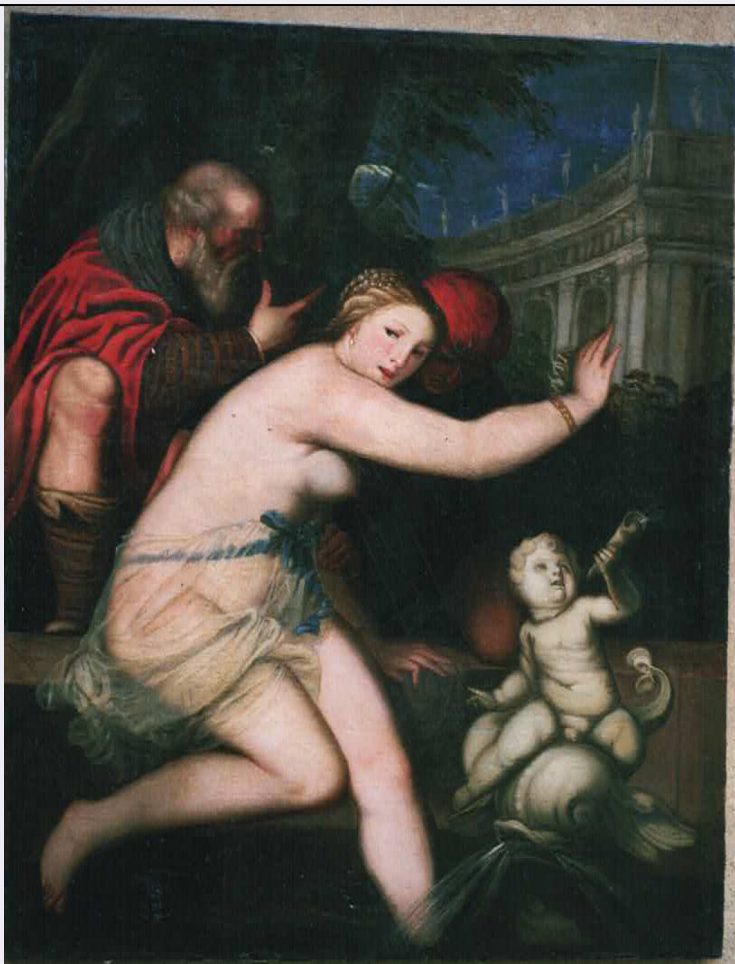


SCHEDA



CD - CODICI

TSK - Tipo di scheda BDM

LIR - Livello di ricerca C

NCT - CODICE UNIVOCO

NCTR - Codice regione 20

NCTN - Numero catalogo generale 00005023

ESC - Ente schedatore S58

ECP - Ente competente S59

LC - LOCALIZZAZIONE

PVC - LOCALIZZAZIONE GEOGRAFICO-AMMINISTRATIVA

PVCP - Provincia SS

PVCC - Comune Sassari

LDC - COLLOCAZIONE SPECIFICA

LDCT - Tipologia museo

LDCN - Denominazione attuale Museo Nazionale G. A. Sanna

LDCU - Indirizzo via Roma,

LDCM - Denominazione raccolta Museo Nazionale G. A. Sanna, Collezione Etnografica "G. Clemente"

LDCS - Specifiche magazzino

UB - UBICAZIONE**INV - INVENTARIO DI MUSEO O DI COLLEZIONE**

INVN - Numero 18560

OG - OGGETTO**OGT - DEFINIZIONE DELL'OGGETTO**

OGTD - Definizione copricapo

OGTG - Definizione della categoria generale costume femminile

AU - AUTORE FABBRICAZIONE/ ESECUZIONE**ATB - AMBITO DI PRODUZIONE**

ATBD - Denominazione manifattura sarda

ATBM - Motivazione analisi stilistica

LDF - LOCALIZZAZIONE GEOGRAFICO-AMMINISTRATIVA

LDFR - Regione Sardegna

LDFP - Provincia NU

LDFC - Comune Orune

LDFL - Località ORUNE

MOF - Modalità di fabbricazione/ esecuzione artigianale

DTF - CRONOLOGIA DI FABBRICAZIONE/ ESECUZIONE

DTFZ - Datazione sec. XIX

DTFM - Motivazione della datazione analisi stilistica

MT - DATI TECNICI**MTC - MATERIA E TECNICA**

MTCM - Materia lana

MTCT - Tecnica tessitura

MIS - MISURE

MISU - Unità cm

MISA - Altezza 70

MISL - Larghezza 52

UT - USO

UTF - Funzione abbigliamento

UTM - Modalità d'uso si indossa

UTO - Occasione quotidiana

UTN - UTENTE

UTNC - Categorie sociali di utenza donne

UTL - LOCALIZZAZIONE GEOGRAFICO-AMMINISTRATIVA

UTLR - Regione Sardegna

UTLP - Provincia NU

UTLC - Comune Orune

UTLL - Località ORUNE

CO - CONSERVAZIONE**STC - STATO DI CONSERVAZIONE**

STCC - Dati di conservazione	buono
-------------------------------------	-------

DA - DATI ANALITICI**DES - DESCRIZIONE**

DESO - Indicazioni sull'oggetto	Fazzoletto da testa di forma triangolare in stoffa di lana finissima (Tibet). Sulla parte che cade sulla nuca sono stati eseguiti ricami floreali in filo d'oro.
--	--

NSC - Notizie storico-critiche	Di copricapo esiste in Sardegna una grande varietà. Si pensi che mai, per nessun motivo, era consentito alla donna uscire di casa a capo scoperto. Si può spiegare la straordinaria abbondanza di fogge di copricapi femminili col fatto che tutte le dominazioni che si sono avvicendate nell'Isola hanno lasciato qualche traccia nel costume femminile. Ovviamente le fogge di tali acconciature non sono rimaste immutate nel tempo, ma sono state elaborate dalla donna pur non perdendo per questo le caratteristiche originarie. Francesco Alziator, nell'opera indicata in bibliografia, propone relativamente alla forma, il riconoscimento di cinque tipi fondamentali di copricapo.
---------------------------------------	--

TU - CONDIZIONE GIURIDICA E VINCOLI**ACQ - ACQUISIZIONE**

ACQT - Tipo di acquisizione	acquisto
ACQN - Nome	Lorenzo Falferi

CDG - CONDIZIONE GIURIDICA

CDGG - Indicazione generica	proprietà Stato
CDGS - Indicazione specifica	Ministero per i Beni e le Attività Culturali - SBA per le province di Sassari e Nuoro
CDGI - Indirizzo	Piazza Sant'agostino - 07100 Sassari (SS)

DO - FONTI E DOCUMENTI DI RIFERIMENTO**FTA - DOCUMENTAZIONE FOTOGRAFICA**

FTAX - Genere	specifiche allegate
FTAP - Tipo	fotografia b/n
FTAN - Codice identificativo	SBA SS BE_8_12

BIB - BIBLIOGRAFIA

BIBX - Genere	di confronto
BIBA - Autore	Casalis G.
BIBD - Anno di edizione	1833
BIBN - Volume, n. del fascicolo, pagine	p. 113
BIBH - Sigla per citazione	COD_NR

BIB - BIBLIOGRAFIA

BIBX - Genere	di confronto
BIBA - Autore	Corbetta C.
BIBD - Anno di edizione	1887
BIBN - Volume, n. del fascicolo, pagine	pp. 65-66

BIBH - Sigla per citazione	COD_NR
BIB - BIBLIOGRAFIA	
BIBX - Genere	di confronto
BIBA - Autore	Alziator F.
BIBD - Anno di edizione	1963
BIBH - Sigla per citazione	COD_NR
BIB - BIBLIOGRAFIA	
BIBX - Genere	di confronto
BIBA - Autore	Wagner M. L.
BIBD - Anno di edizione	1928
BIBH - Sigla per citazione	COD_NR
CM - COMPILAZIONE	
CMP - COMPILAZIONE	
CMPD - Data	1973
CMPN - Nome	Carta Mantiglia G.
FUR - Funzionario responsabile	Lo Schiavo F.
RVM - TRASCRIZIONE	
RVMD - Data	2006
RVMN - Nome	ARTPAST/ Capozzi E.
AGG - AGGIORNAMENTO	
AGGD - Data	2006
AGGN - Nome	ARTPAST/ Capozzi E.