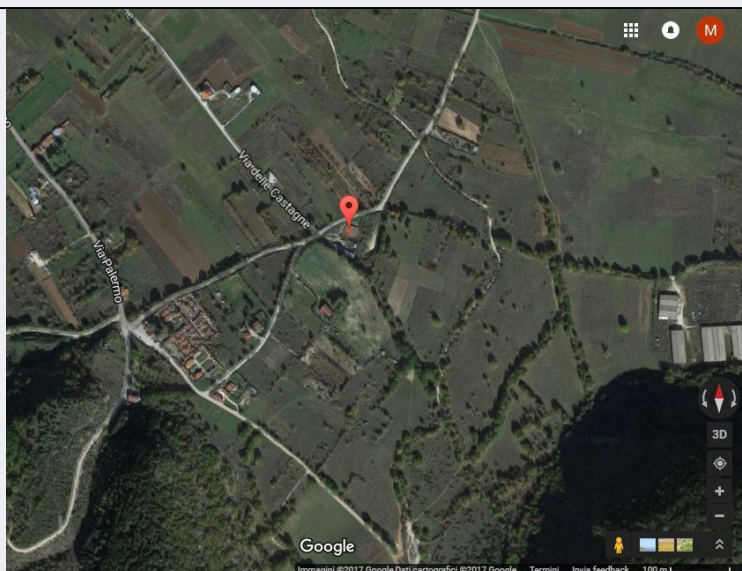


SCHEDA



CD - CODICI

TSK - Tipo scheda SI

LIR - Livello ricerca C

NCT - CODICE UNIVOCO

NCTR - Codice regione 13

NCTN - Numero catalogo generale 00252176

ESC - Ente schedatore S13

ECP - Ente competente S13

OG - OGGETTO

OGT - OGGETTO

OGTD - Definizione area di materiale mobile

OGTA - Livello di individuazione sito individuato sulla base di ricognizione archeologica

OGTN - Denominazione e numero sito Colle Santo Stefano 2

LC - LOCALIZZAZIONE GEOGRAFICO-AMMINISTRATIVA

PVC - LOCALIZZAZIONE GEOGRAFICO-AMMINISTRATIVA

PVCS - Stato ITALIA

PVCR - Regione Abruzzo

PVCP - Provincia AQ

PVCC - Comune Ortucchio

PVCL - Località ORTUCCHIO

PVCV - Altre vie di comunicazione Situato su un terrazzo pedemontano alla quota di 685 m s.l.m., si trova a circa 300 metri dal villaggio neolitico.

GP - GEOREFERENZIAZIONE TRAMITE PUNTO

GPI - Identificativo punto 1

GPL - Tipo di localizzazione localizzazione fisica

GPD - DESCRIZIONE DEL PUNTO

GPDP - PUNTO	
GPDPX - Coordinata X	13.655780
GPDPY - Coordinata Y	41.944412
GPC - CARATTERISTICHE DEL PUNTO	
GPCT - Tipo	Circa al centro dell'area con rinvenimenti.
GPCL - Quota s.l.m.	685
GPM - Metodo di georeferenziazione	punto approssimato
GPT - Tecnica di georeferenziazione	rilievo da foto aerea senza sopralluogo
GPP - Proiezione e Sistema di riferimento	WGS84
GPB - BASE DI RIFERIMENTO	
GPBB - Descrizione sintetica	Google Maps
GPBT - Data	2017
RE - MODALITA' DI REPERIMENTO	
RCG - RICOGNIZIONI	
RCGU - Uso del suolo	seminativo
RCGC - Condizioni di visibilità	arato
RCGD - Data	Non determinabile
RES - Specifiche di reperimento	Materiali rinvenuti a seguito di ricognizioni.
DT - CRONOLOGIA	
DTZ - CRONOLOGIA GENERICA	
DTZG - Fascia cronologica di riferimento	Età del rame
DTM - Motivazione cronologia	analisi dei materiali
DA - DATI ANALITICI	
DES - DESCRIZIONE	
DESO - Descrizione	A circa 300 metri dal villaggio neolitico.
NCS - Interpretazione	Probabile insediamento.
MTP - MATERIALI PRESENTI	
MTPS - Densità	fitta
TU - CONDIZIONE GIURIDICA E VINCOLI	
CDG - CONDIZIONE GIURIDICA	
CDGG - Indicazione generica	proprietà privata
DO - FONTI E DOCUMENTI DI RIFERIMENTO	
FTA - DOCUMENTAZIONE FOTOGRAFICA	
FTAX - Genere	documentazione allegata
FTAP - Tipo	fotografia aerea
FTAN - Codice identificativo	Colle Santo Stefano 2
	Irti U., 1991, Gli insediamenti all'aperto del Neolitico e dell'età dei

BIL - Citazione completa	metalli, Atti I Convegno di Archeologia "Il Fucino e le aree limitrofe nell'antichità", 1989 Avezzano, pp. 76-109
BIL - Citazione completa	Grossi G., Irti U., 2011, Carta archeologica della Marsica, pp. 150
AD - ACCESSO AI DATI	
ADS - SPECIFICHE DI ACCESSO AI DATI	
ADSP - Profilo di accesso	1
ADSM - Motivazione	scheda contenente dati liberamente accessibili
CM - COMPILAZIONE	
CMP - COMPILAZIONE	
CMPD - Data	2017
CMPN - Nome	Serradimigni, Marco
FUR - Funzionario responsabile	Ceccaroni, Emanuela