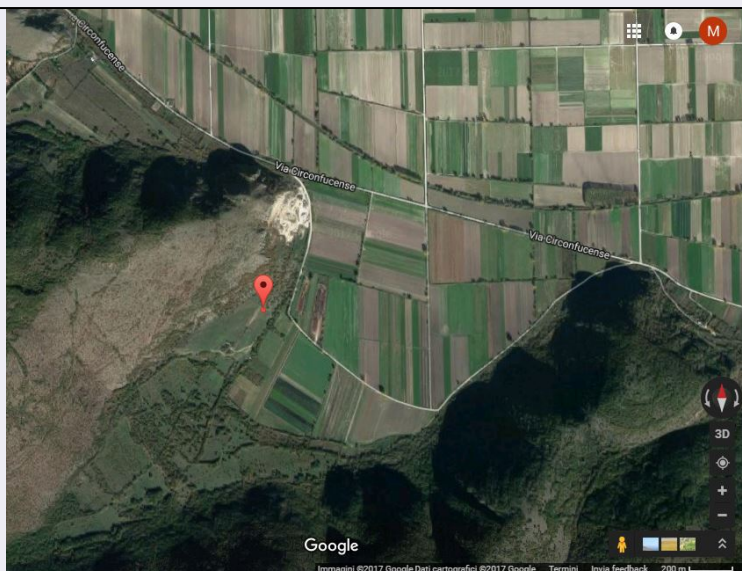


# SCHEDA



## CD - CODICI

TSK - Tipo scheda SI

LIR - Livello ricerca C

### NCT - CODICE UNIVOCO

NCTR - Codice regione 13

NCTN - Numero catalogo generale 00252177

ESC - Ente schedatore S13

ECP - Ente competente S13

## OG - OGGETTO

### OGT - OGGETTO

OGTD - Definizione area di materiale mobile

OGTA - Livello di individuazione sito individuato sulla base di ricognizione archeologica

OGTN - Denominazione e numero sito Arciprete

## LC - LOCALIZZAZIONE GEOGRAFICO-AMMINISTRATIVA

### PVC - LOCALIZZAZIONE GEOGRAFICO-AMMINISTRATIVA

PVCS - Stato ITALIA

PVCR - Regione Abruzzo

PVCP - Provincia AQ

PVCC - Comune Ortucchio

PVCL - Località ORTUCCHIO

PVCV - Altre vie di comunicazione Situato su un terrazzo pedemontano, sul versante occidentale dell'insenatura di Arciprete a circa 300 metri dal sito di Balzone Alto.

## GP - GEOREFERENZIAZIONE TRAMITE PUNTO

GPI - Identificativo punto 1

GPL - Tipo di localizzazione localizzazione fisica

### GPD - DESCRIZIONE DEL PUNTO

<b>GPDP - PUNTO</b>	
<b>GPDPX - Coordinata X</b>	13.593447
<b>GPDPY - Coordinata Y</b>	41.943616
<b>GPC - CARATTERISTICHE DEL PUNTO</b>	
<b>GPCT - Tipo</b>	Circa al centro dell'area con rinvenimenti.
<b>GPCL - Quota s.l.m.</b>	675
<b>GPM - Metodo di georeferenziazione</b>	punto approssimato
<b>GPT - Tecnica di georeferenziazione</b>	rilievo da foto aerea senza sopralluogo
<b>GPP - Proiezione e Sistema di riferimento</b>	WGS84
<b>GPB - BASE DI RIFERIMENTO</b>	
<b>GPBB - Descrizione sintetica</b>	Google Maps
<b>GPBT - Data</b>	2017
<b>RE - MODALITA' DI REPERIMENTO</b>	
<b>RCG - RICOGNIZIONI</b>	
<b>RCGU - Uso del suolo</b>	incolto
<b>RCGC - Condizioni di visibilità</b>	erboso
<b>RCGD - Data</b>	Non determinabile
<b>RES - Specifiche di reperimento</b>	Materiali rinvenuti a seguito di ricognizioni.
<b>DT - CRONOLOGIA</b>	
<b>DTZ - CRONOLOGIA GENERICA</b>	
<b>DTZG - Fascia cronologica di riferimento</b>	Età del Bronzo finale
<b>DTM - Motivazione cronologia</b>	analisi dei materiali
<b>AU - DEFINIZIONE CULTURALE</b>	
<b>ATB - AMBITO CULTURALE</b>	
<b>ATBD - Denominazione</b>	Protovillanoviano
<b>ATBM - Motivazione dell'attribuzione</b>	analisi dei materiali
<b>ATB - AMBITO CULTURALE</b>	
<b>ATBD - Denominazione</b>	Primo Ferro
<b>ATBM - Motivazione dell'attribuzione</b>	analisi dei materiali
<b>DA - DATI ANALITICI</b>	
<b>DES - DESCRIZIONE</b>	
<b>DESO - Descrizione</b>	Sul versante orientale dell'insenatura di Arciprete, a circa 300 metri da Balzone Alto.
<b>NCS - Interpretazione</b>	Probabile insediamento.
<b>MTP - MATERIALI PRESENTI</b>	
<b>MTPS - Densità</b>	media
<b>TU - CONDIZIONE GIURIDICA E VINCOLI</b>	

**CDG - CONDIZIONE GIURIDICA****CDGG - Indicazione generica**

proprietà privata

**DO - FONTI E DOCUMENTI DI RIFERIMENTO****FTA - DOCUMENTAZIONE FOTOGRAFICA****FTAX - Genere**

documentazione allegata

**FTAP - Tipo**

fotografia aerea

**FTAN - Codice identificativo**

Arciprete

**BIL - Citazione completa**

Irti U., 1991, Gli insediamenti all'aperto del Neolitico e dell'età dei metalli, Atti I Convegno di Archeologia "Il Fucino e le aree limitrofe nell'antichità", 1989 Avezzano, pp. 76-109

**BIL - Citazione completa**

Grossi G., Irti U., 2011, Carta archeologica della Marsica, pp. 150

**AD - ACCESSO AI DATI****ADS - SPECIFICHE DI ACCESSO AI DATI****ADSP - Profilo di accesso**

1

**ADSM - Motivazione**

scheda contenente dati liberamente accessibili

**CM - COMPILAZIONE****CMP - COMPILAZIONE****CMPD - Data**

2017

**CMPN - Nome**

Serradimigni, Marco

**FUR - Funzionario responsabile**

Ceccaroni, Emanuela