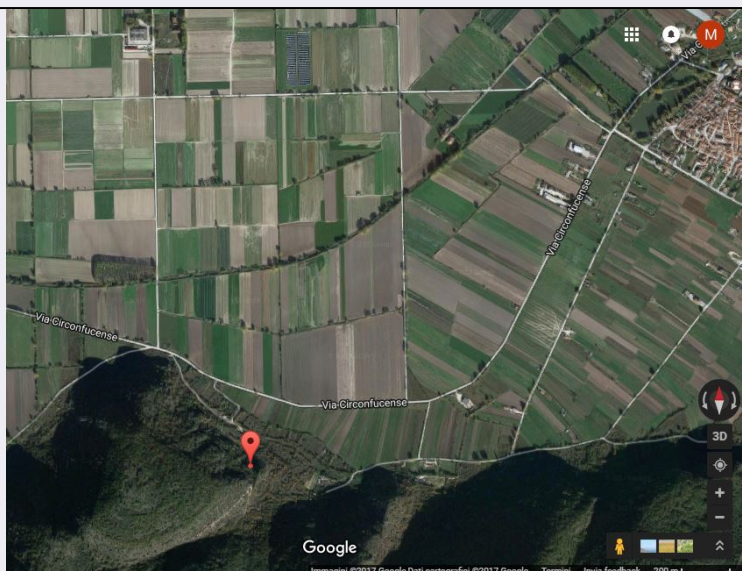


# SCHEDA



## CD - CODICI

TSK - Tipo scheda	SI
LIR - Livello ricerca	C
<b>NCT - CODICE UNIVOCO</b>	
NCTR - Codice regione	13
NCTN - Numero catalogo generale	00252178
ESC - Ente schedatore	S13
ECP - Ente competente	S13

## OG - OGGETTO

### OGT - OGGETTO

OGTD - Definizione	giacimento in cavità naturale
OGTA - Livello di individuazione	sito individuato sulla base di scavo archeologico
OGTN - Denominazione e numero sito	Grotta di Ortucchio
OGTY - Denominazione tradizionale e/o storica	Grotta dei Porci

## LC - LOCALIZZAZIONE GEOGRAFICO-AMMINISTRATIVA

### PVC - LOCALIZZAZIONE GEOGRAFICO-AMMINISTRATIVA

PVCS - Stato	ITALIA
PVCR - Regione	Abruzzo
PVCP - Provincia	AQ
PVCC - Comune	Ortucchio
PVCL - Località	ORTUCCHIO
PVCV - Altre vie di comunicazione	Grotta ubicata a 708 m s.l.m., che si apre ai piedi del versante montano.

## GP - GEOREFERENZIAZIONE TRAMITE PUNTO

GPI - Identificativo punto	1
----------------------------	---

<b>GPL - Tipo di localizzazione</b>	localizzazione fisica
-------------------------------------	-----------------------

#### **GPD - DESCRIZIONE DEL PUNTO**

##### **GPDP - PUNTO**

<b>GPDPX - Coordinata X</b>	13.593447
-----------------------------	-----------

<b>GPDPY - Coordinata Y</b>	41.943616
-----------------------------	-----------

#### **GPC - CARATTERISTICHE DEL PUNTO**

<b>GPCL - Quota s.l.m.</b>	708
----------------------------	-----

<b>GPM - Metodo di georeferenziazione</b>	punto approssimato
---	--------------------

<b>GPT - Tecnica di georeferenziazione</b>	rilievo da foto aerea senza sopralluogo
--	---

<b>GPP - Proiezione e Sistema di riferimento</b>	WGS84
--	-------

#### **GPB - BASE DI RIFERIMENTO**

<b>GPBB - Descrizione sintetica</b>	Google Maps
-------------------------------------	-------------

<b>GPBT - Data</b>	2017
--------------------	------

### **RE - MODALITA' DI REPERIMENTO**

#### **RCG - RICOGNIZIONI**

<b>RCGD - Data</b>	Non determinabile
--------------------	-------------------

#### **DSC - DATI DI SCAVO**

<b>SCAN - Denominazione dello scavo</b>	Grotta di Ortucchio
---	---------------------

<b>DSCF - Ente responsabile</b>	Università di Pisa
---------------------------------	--------------------

<b>DSCA - Responsabile scientifico</b>	Radmilli, Antonio Mario
--	-------------------------

<b>DSCT - Motivo</b>	ricerca scientifica
----------------------	---------------------

<b>DSCM - Metodo</b>	scavo stratigrafico
----------------------	---------------------

<b>DSCD - Data</b>	1957-60
--------------------	---------

<b>DSCN - Specifiche</b>	Gremonesi G, 1968, Contributo alla conoscenza della Preistoria del Fucino. La Grotta di Ortucchio e la Grotta La Punta, Rivista di Scienze Preistoriche, 33, pp. 145-204
--------------------------	--

<b>RES - Specifiche di reperimento</b>	Materiali rinvenuti a seguito di scavo archeologico.
--	--

### **DT - CRONOLOGIA**

#### **DTZ - CRONOLOGIA GENERICA**

<b>DTZG - Fascia cronologica di riferimento</b>	Paleolitico superiore
---	-----------------------

<b>DTZS - Frazione cronologica</b>	fine
------------------------------------	------

<b>DTM - Motivazione cronologia</b>	analisi dei materiali
-------------------------------------	-----------------------

<b>DTM - Motivazione cronologia</b>	data
-------------------------------------	------

<b>ADT - Altre datazioni</b>	12619+-410 BP
------------------------------	---------------

### **AU - DEFINIZIONE CULTURALE**

#### **ATB - AMBITO CULTURALE**

<b>ATBD - Denominazione</b>	Epigravettiano finale
-----------------------------	-----------------------

<b>ATBM - Motivazione dell'attribuzione</b>	analisi dei materiali
<b>ATBM - Motivazione dell'attribuzione</b>	data
<b>ATB - AMBITO CULTURALE</b>	
<b>ATBD - Denominazione</b>	Mesolitico
<b>ATBM - Motivazione dell'attribuzione</b>	analisi dei materiali
<b>ATB - AMBITO CULTURALE</b>	
<b>ATBD - Denominazione</b>	Neolitico
<b>ATBM - Motivazione dell'attribuzione</b>	analisi dei materiali
<b>ATB - AMBITO CULTURALE</b>	
<b>ATBD - Denominazione</b>	Eneolitico
<b>ATBM - Motivazione dell'attribuzione</b>	analisi dei materiali
<b>ATB - AMBITO CULTURALE</b>	
<b>ATBD - Denominazione</b>	Età del Bronzo
<b>ATBM - Motivazione dell'attribuzione</b>	analisi dei materiali
<b>DA - DATI ANALITICI</b>	
<b>DES - DESCRIZIONE</b>	
<b>DESO - Descrizione</b>	Grotta fondamentale per lo studio del primo popolamento dell'area, circa 30 metri sopra la piana.
<b>NCS - Interpretazione</b>	Grotta ad uso insediativo e di sepoltura.
<b>MTP - MATERIALI PRESENTI</b>	
<b>MTPS - Densità</b>	fitta
<b>TU - CONDIZIONE GIURIDICA E VINCOLI</b>	
<b>CDG - CONDIZIONE GIURIDICA</b>	
<b>CDGG - Indicazione generica</b>	proprietà Ente pubblico territoriale
<b>DO - FONTI E DOCUMENTI DI RIFERIMENTO</b>	
<b>FTA - DOCUMENTAZIONE FOTOGRAFICA</b>	
<b>FTAX - Genere</b>	documentazione allegata
<b>FTAP - Tipo</b>	fotografia aerea
<b>FTAN - Codice identificativo</b>	Grotta di Ortucchio
<b>FTA - DOCUMENTAZIONE FOTOGRAFICA</b>	
<b>FTAX - Genere</b>	documentazione allegata
<b>FTAP - Tipo</b>	fotografia digitale (file)
<b>FTAN - Codice identificativo</b>	Grotta di Ortucchio-1
<b>BIL - Citazione completa</b>	Gremonesi G, 1968, Contributo alla conoscenza della Preistoria del Fucino. La Grotta di Ortucchio e la Grotta La Punta, Rivista di Scienze Preistoriche, 33, pp. 145-204Avezzano, pp. 76-109Avezzano, pp. 76-109
<b>BIL - Citazione completa</b>	Grossi G., Irti U., 2011, Carta archeologica della Marsica, pp. 151-152

**AD - ACCESSO AI DATI****ADS - SPECIFICHE DI ACCESSO AI DATI****ADSP - Profilo di accesso**

1

**ADSM - Motivazione**

scheda contenente dati liberamente accessibili

**CM - COMPILAZIONE****CMP - COMPILAZIONE****CMPD - Data**

2017

**CMPN - Nome**

Serradimigni, Marco

**FUR - Funzionario  
responsabile**

Ceccaroni, Emanuela