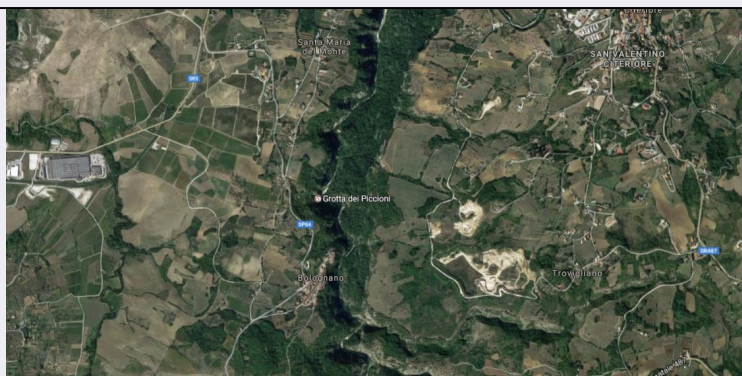


# SCHEDA



## CD - CODICI

TSK - Tipo scheda	SI
LIR - Livello ricerca	C
<b>NCT - CODICE UNIVOCO</b>	
NCTR - Codice regione	13
NCTN - Numero catalogo generale	00252143
ESC - Ente schedatore	S13
ECP - Ente competente	S13

## OG - OGGETTO

### OGT - OGGETTO

OGTD - Definizione	giacimento in cavità naturale
OGTT - Precisazione tipologica	frequentazione antropica
OGTA - Livello di individuazione	sito individuato sulla base di scavo archeologico
OGTN - Denominazione e numero sito	Grotta dei Piccioni

## LC - LOCALIZZAZIONE GEOGRAFICO-AMMINISTRATIVA

### PVC - LOCALIZZAZIONE GEOGRAFICO-AMMINISTRATIVA

PVCS - Stato	ITALIA
PVCR - Regione	Abruzzo
PVCP - Provincia	PE
PVCC - Comune	Bolognano
PVCI - Indirizzo	Grotta dei Piccioni

## GP - GEOREFERENZIAZIONE TRAMITE PUNTO

GPI - Identificativo punto	2
GPL - Tipo di localizzazione	localizzazione fisica

### GPD - DESCRIZIONE DEL PUNTO

#### GPDP - PUNTO

GPDPX - Coordinata X	13.960666
GPDPY - Coordinata Y	42.222851
GPM - Metodo di georeferenziazione	punto approssimato

<b>GPT - Tecnica di georeferenziazione</b>	rilievo da foto aerea senza sopralluogo
<b>GPP - Proiezione e Sistema di riferimento</b>	WGS84
<b>GPB - BASE DI RIFERIMENTO</b>	
<b>GPBB - Descrizione sintetica</b>	Google Maps
<b>GPBT - Data</b>	2017
<b>RE - MODALITA' DI REPERIMENTO</b>	
<b>RCG - RICOGNIZIONI</b>	
<b>RCGD - Data</b>	1870
<b>DSC - DATI DI SCAVO</b>	
<b>SCAN - Denominazione dello scavo</b>	Grotta dei Piccioni
<b>DSCF - Ente responsabile</b>	Istituto di Paleontologia Umana - Università di Pisa
<b>DSCA - Responsabile scientifico</b>	Radmilli, Antonio Mario
<b>DSCA - Responsabile scientifico</b>	Cremonesi, Giuliano
<b>DSCT - Motivo</b>	scavo in concessione
<b>DSCM - Metodo</b>	scavo stratigrafico
<b>DSCD - Data</b>	1957-1960, 1964-1965
<b>DSCZ - Bibliografia specifica</b>	Cremonesi G., 1976, La Grotta dei Piccioni di Bolognano nel quadro delle culture dal neolitico all'età del bronzo in Abruzzo, Giardini Editori e Stampatori, Pisa
<b>DT - CRONOLOGIA</b>	
<b>DTZ - CRONOLOGIA GENERICA</b>	
<b>DTZG - Fascia cronologica di riferimento</b>	Età del Bronzo finale
<b>DTM - Motivazione cronologia</b>	analisi dei materiali
<b>AU - DEFINIZIONE CULTURALE</b>	
<b>ATB - AMBITO CULTURALE</b>	
<b>ATBD - Denominazione</b>	Neolitico Antico - Cultura della Ceramica Impressa
<b>ATBM - Motivazione dell'attribuzione</b>	analisi della stratigrafia
<b>ATBM - Motivazione dell'attribuzione</b>	analisi dei materiali
<b>ATB - AMBITO CULTURALE</b>	
<b>ATBD - Denominazione</b>	Neolitico medio - Cultura di Catignano
<b>ATBM - Motivazione dell'attribuzione</b>	analisi della stratigrafia
<b>ATBM - Motivazione dell'attribuzione</b>	analisi dei materiali
<b>ATB - AMBITO CULTURALE</b>	
<b>ATBD - Denominazione</b>	Neolitico recente - Cultura di Ripoli
<b>ATBM - Motivazione</b>	

<b>dell'attribuzione</b>	analisi della stratigrafia
<b>ATBM - Motivazione dell'attribuzione</b>	analisi dei materiali
<b>ATB - AMBITO CULTURALE</b>	
<b>ATBD - Denominazione</b>	Eneolitico
<b>ATBM - Motivazione dell'attribuzione</b>	analisi della stratigrafia
<b>ATBM - Motivazione dell'attribuzione</b>	analisi dei materiali
<b>ATB - AMBITO CULTURALE</b>	
<b>ATBD - Denominazione</b>	Età del Bronzo Finale
<b>ATBM - Motivazione dell'attribuzione</b>	analisi della stratigrafia
<b>ATBM - Motivazione dell'attribuzione</b>	analisi dei materiali
<b>DA - DATI ANALITICI</b>	
<b>DES - DESCRIZIONE</b>	
<b>DESO - Descrizione</b>	Importante insediamento in grotta con stratigrafia dal Neolitico Antico a Ceramica Impressa al Bronzo Finale
<b>NCS - Interpretazione</b>	Gli scavi archeologici hanno portato alla luce una importante sequenza stratigrafica che copre l'intero periodo tra il Neolitico antico a ceramica impressa al Subappenninico e Protovillanoviano
<b>MTP - MATERIALI PRESENTI</b>	
<b>MTPD - Definizione/tipo /percentuale</b>	Ceramica, industria litica, intonaco, resti faunistici
<b>MTPS - Densità</b>	fitta
<b>MTPE - Periodo</b>	Età del Bronzo Finale
<b>TU - CONDIZIONE GIURIDICA E VINCOLI</b>	
<b>CDG - CONDIZIONE GIURIDICA</b>	
<b>CDGG - Indicazione generica</b>	proprietà Ente pubblico territoriale
<b>STU - STRUMENTI URBANISTICI</b>	
<b>STUT - Strumenti in vigore</b>	Tutelata ex art. 10-12 D. L.vo 42/2004
<b>DO - FONTI E DOCUMENTI DI RIFERIMENTO</b>	
<b>FTA - DOCUMENTAZIONE FOTOGRAFICA</b>	
<b>FTAX - Genere</b>	documentazione allegata
<b>FTAP - Tipo</b>	fotografia aerea
<b>FTAN - Codice identificativo</b>	Grotta dei Piccioni
<b>BIL - Citazione completa</b>	Cremonesi G., 1976, La Grotta dei Piccioni di Bolognano nel quadro delle culture dal neolitico all'età del bronzo in Abruzzo, Giardini Editori e Stampatori, Pisa
<b>BIL - Citazione completa</b>	Staffa A. R., 2004, Carta archeologica della provincia di Pescara, Media Edizioni, Pescara, p. 154
<b>AD - ACCESSO AI DATI</b>	
<b>ADS - SPECIFICHE DI ACCESSO AI DATI</b>	
<b>ADSP - Profilo di accesso</b>	1

**ADSM - Motivazione**

scheda contenente dati liberamente accessibili

**CM - COMPILAZIONE**

**CMP - COMPILAZIONE**

**CMPD - Data**

2017

**CMPN - Nome**

Colombo, Marta

**FUR - Funzionario  
responsabile**

Staffa, Andrea Rosario