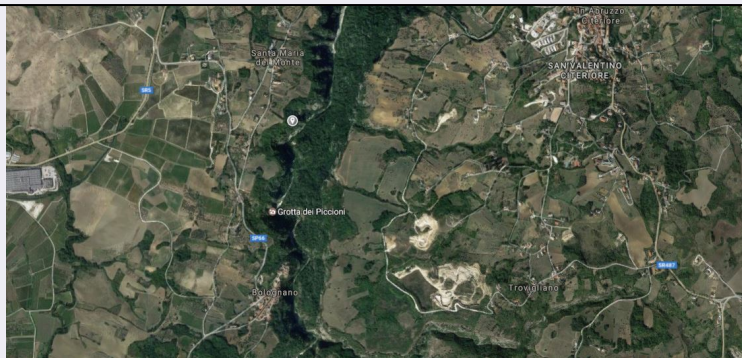


# SCHEDA



## CD - CODICI

TSK - Tipo scheda	SI
LIR - Livello ricerca	C
<b>NCT - CODICE UNIVOCO</b>	
NCTR - Codice regione	13
NCTN - Numero catalogo generale	00252144
ESC - Ente schedatore	S13
ECP - Ente competente	S13

## OG - OGGETTO

### OGT - OGGETTO

OGTD - Definizione	giacimento in cavità naturale
OGTT - Precisazione tipologica	frequentazione antropica
OGTA - Livello di individuazione	sito individuato sulla base di scavo archeologico
OGTN - Denominazione e numero sito	Grotta Oscura

## LC - LOCALIZZAZIONE GEOGRAFICO-AMMINISTRATIVA

### PVC - LOCALIZZAZIONE GEOGRAFICO-AMMINISTRATIVA

PVCS - Stato	ITALIA
PVCR - Regione	Abruzzo
PVCP - Provincia	PE
PVCC - Comune	Bolognano
PVCI - Indirizzo	Grotta Oscura

## GP - GEOREFERENZIAZIONE TRAMITE PUNTO

GPI - Identificativo punto	2
GPL - Tipo di localizzazione	localizzazione fisica

### GPD - DESCRIZIONE DEL PUNTO

<b>GPD - PUNTO</b>	
GPDPX - Coordinata X	13.962366
GPDPY - Coordinata Y	42.228434
GPM - Metodo di georeferenziazione	punto approssimato

<b>GPT - Tecnica di georeferenziazione</b>	rilievo da foto aerea senza sopralluogo
<b>GPP - Proiezione e Sistema di riferimento</b>	WGS84
<b>GPB - BASE DI RIFERIMENTO</b>	
<b>GPBB - Descrizione sintetica</b>	Google Maps
<b>GPBT - Data</b>	2017
<b>RE - MODALITA' DI REPERIMENTO</b>	
<b>RCG - RICOGNIZIONI</b>	
<b>RCGD - Data</b>	1971
<b>DT - CRONOLOGIA</b>	
<b>DTZ - CRONOLOGIA GENERICA</b>	
<b>DTZG - Fascia cronologica di riferimento</b>	Età del Bronzo finale
<b>DTM - Motivazione cronologia</b>	analisi dei materiali
<b>AU - DEFINIZIONE CULTURALE</b>	
<b>ATB - AMBITO CULTURALE</b>	
<b>ATBD - Denominazione</b>	Neolitico Antico - Cultura della Ceramica Impressa
<b>ATBM - Motivazione dell'attribuzione</b>	analisi dei materiali
<b>ATB - AMBITO CULTURALE</b>	
<b>ATBD - Denominazione</b>	Neolitico medio - Cultura di Catignano
<b>ATBM - Motivazione dell'attribuzione</b>	analisi dei materiali
<b>ATB - AMBITO CULTURALE</b>	
<b>ATBD - Denominazione</b>	Neolitico recente - Cultura di Ripoli
<b>ATBM - Motivazione dell'attribuzione</b>	analisi dei materiali
<b>ATB - AMBITO CULTURALE</b>	
<b>ATBD - Denominazione</b>	Età del Bronzo Finale
<b>ATBM - Motivazione dell'attribuzione</b>	analisi dei materiali
<b>ATB - AMBITO CULTURALE</b>	
<b>ATBD - Denominazione</b>	Età del Ferro
<b>ATBM - Motivazione dell'attribuzione</b>	analisi dei materiali
<b>DA - DATI ANALITICI</b>	
<b>DES - DESCRIZIONE</b>	
<b>DESO - Descrizione</b>	Rinvenimento di frammenti ceramici pre-protostorici
<b>NCS - Interpretazione</b>	Rinvenimento di frammenti ceramici databili a tutto l'arco del Neolitico e alle Età del Bronzo e del Ferro
<b>MTP - MATERIALI PRESENTI</b>	
<b>MTPD - Definizione/tipo /percentuale</b>	Ceramica, industria litica, intonaco, resti faunistici
<b>MTPS - Densità</b>	fitta

<b>MTPE - Periodo</b>	Età del Bronzo Finale
<b>TU - CONDIZIONE GIURIDICA E VINCOLI</b>	
<b>CDG - CONDIZIONE GIURIDICA</b>	
<b>CDGG - Indicazione generica</b>	proprietà Ente pubblico territoriale
<b>STU - STRUMENTI URBANISTICI</b>	
<b>STUT - Strumenti in vigore</b>	Tutelata ex art. 10-12 D. L.vo 42/2004
<b>DO - FONTI E DOCUMENTI DI RIFERIMENTO</b>	
<b>FTA - DOCUMENTAZIONE FOTOGRAFICA</b>	
<b>FTAX - Genere</b>	documentazione allegata
<b>FTAP - Tipo</b>	fotografia aerea
<b>FTAN - Codice identificativo</b>	Grotta Oscura
<b>BIL - Citazione completa</b>	Burri E., 1976, Pitture rupestri nella Valle del Fiume Orta, "Bollettino del Centro Camuno di Studi Preistorici", Vol. 16, pp. 141/147
<b>BIL - Citazione completa</b>	Radmilli A. M., 1997, I primi agricoltori in Abruzzo. Il Neolitico, Editrice Italica, Pescara, 349 p
<b>BIL - Citazione completa</b>	Staffa A. R., 2004, Carta archeologica della provincia di Pescara, Media Edizioni, Pescara, p. 154/155
<b>AD - ACCESSO AI DATI</b>	
<b>ADS - SPECIFICHE DI ACCESSO AI DATI</b>	
<b>ADSP - Profilo di accesso</b>	1
<b>ADSM - Motivazione</b>	scheda contenente dati liberamente accessibili
<b>CM - COMPILAZIONE</b>	
<b>CMP - COMPILAZIONE</b>	
<b>CMPD - Data</b>	2017
<b>CMPN - Nome</b>	Colombo, Marta
<b>FUR - Funzionario responsabile</b>	Staffa, Andrea Rosario