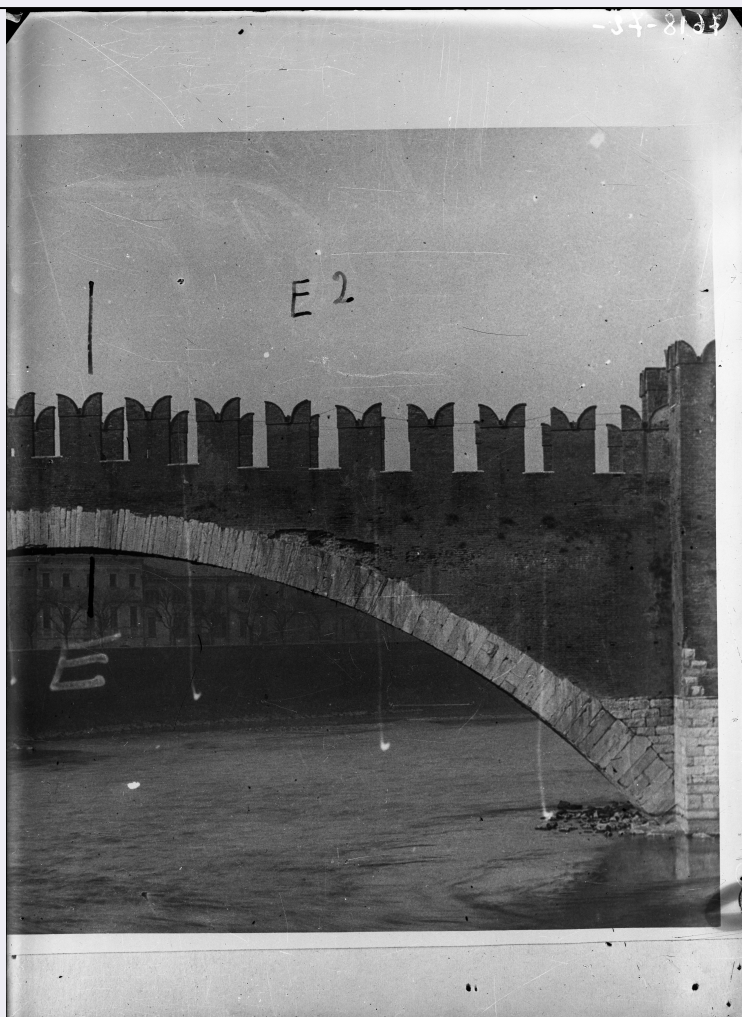


# SCHEDA



## CD - CODICI

TSK - Tipo scheda	F
LIR - Livello catalogazione	P
NCT - CODICE UNIVOCO	
NCTR - Codice Regione	05
NCTN - Numero catalogo generale	00693254
ESC - Ente schedatore	S242
ECP - Ente competente per tutela	S242

## OG - BENE CULTURALE

AMB - Ambito di tutela MiBACT	architettonico e paesaggistico
CTG - Categoria	DOCUMENTAZIONE DEL PATRIMONIO ARCHITETTONICO
OGT - DEFINIZIONE BENE	
OGTD - Definizione	negativo
OGC - TRATTAMENTO CATALOGRAFICO	
OGCT - Trattamento catalografico	bene semplice

## LC - LOCALIZZAZIONE GEOGRAFICO - AMMINISTRATIVA

**PVC - LOCALIZZAZIONE**

<b>PVCS - Stato</b>	ITALIA
<b>PVCR - Regione</b>	Veneto
<b>PVCP - Provincia</b>	VR
<b>PVCC - Comune</b>	Verona

**LDC - COLLOCAZIONE SPECIFICA**

<b>LDCT - Tipologia</b>	monastero
<b>LDCN - Denominazione attuale</b>	Monastero di San Fermo Maggiore (ex)
<b>LDCF - Uso</b>	ufficio
<b>LDCC - Complesso di appartenenza</b>	Chiesa di San Fermo Maggiore
<b>LDCU - Indirizzo</b>	Piazza San Fermo 3a
<b>LDCM - Denominazione raccolta</b>	Soprintendenza archeologia, belle arti e paesaggio per le province di Verona, Rovigo e Vicenza (SABAP - VR)
<b>LDCS - Specifiche</b>	primo piano / Archivio fotografico

**ACB - ACCESSIBILITA' DEL BENE**

<b>ACBA - Accessibilità</b>	si
-----------------------------	----

**UB - DATI PATRIMONIALI/INVENTARI/STIME/COLLEZIONI****UBF - UBICAZIONE BENE**

<b>UBFP - Fondo</b>	Archivio Fotografico SABAP - VR
---------------------	---------------------------------

**AU - DEFINIZIONE CULTURALE****AUT - AUTORE/RESPONSABILITA'**

<b>AUTJ - Ente schedatore</b>	S242
<b>AUTH - Codice identificativo</b>	A0000207
<b>AUTN - Nome scelto di persona o ente</b>	Soprintendenza ai monumenti prov. VR MN CR
<b>AUTP - Tipo intestazione</b>	E
<b>AUTA - Indicazioni cronologiche</b>	1939-1975
<b>AUTS - Riferimento al nome</b>	attribuito
<b>AUTR - Ruolo</b>	fotografo principale
<b>AUTM - Motivazione/fonte</b>	analisi storica
<b>AUTZ - Note</b>	corrispondenza cronologica

**SG - SOGGETTO****SGT - SOGGETTO**

<b>SGTI - Identificazione</b>	Ponte di Castelvecchio <Verona> - Ponti
<b>SGTD - Indicazioni sul soggetto</b>	Veduta della metà destra dell'arcata maggiore del ponte di Castelvecchio. Sono visibili, al di là del ponte, le abitazioni delle regaste San Zeno.

**SGL - TITOLO**

<b>SGLA - Titolo attribuito</b>	Metà sinistra dell'arcata maggiore del ponte di Castelvecchio vista da valle
<b>SGLS - Specifiche titolo</b>	del catalogatore

**DT - CRONOLOGIA****DTZ - CRONOLOGIA GENERICA**

**DTZG - Fascia cronologica /periodo** XX

**DTZS - Specifiche fascia cronologica/periodo** secondo quarto

**DTS - CRONOLOGIA SPECIFICA**

**DTSI - Da** 1944

**DTSV - Validità** post

**DTSF - A** 1951

**DTSL - Validità** ante

**DTM - Motivazione/fonte** analisi storica

**DTT - Note** In assenza di indicazioni cronologiche precise, la presenza di segni e lettere induce a pensare che il negativo risalga alla fase progettuale e di studio preliminare per il rifacimento del ponte, in cui si è fatto largo uso di appunti, annotazioni e fotografie raccolte soprattutto durante la campagna di documentazione del 1944.

**LR - LUOGO E DATA DELLA RIPRESA****LRC - LOCALIZZAZIONE**

**LRCS - Stato** ITALIA

**LRCR - Regione** Veneto

**LRCP - Provincia** VR

**LRCC - Comune** Verona

**MT - DATI TECNICI**

**MTX - Indicazione di colore** BN

**MTC - MATERIA E TECNICA**

**MTCM - Materia** vetro

**MTCT - Tecnica** gelatina ai sali d'argento

**MIS - MISURE**

**MISP - Riferimento alla parte** supporto principale

**MISZ - Tipo di misura** altezzaxlunghezza

**MISU - Unità di misura** mm

**MISM - Valore** 175x125

**CO - CONSERVAZIONE E INTERVENTI****STC - STATO DI CONSERVAZIONE**

**STCC - Stato di conservazione** buono

**STCN - Note** Sono visibili piccoli graffi su tutta superficie della lastra.

**DA - DATI ANALITICI**

**DES - Descrizione** La lastra in esame è la riproduzione fotografica di un positivo poiché sono visibili, sugli angoli del lato destro, le puntine metalliche che dovevano reggere la fotografia.

**ISE - ISCRIZIONI/EMBLEMI/MARCHI/STEMMI/TIMBRI**

**ISER - Riferimento alla**

<b>parte</b>	Supporto principale
<b>ISEP - Posizione</b>	in alto, a sinistra del verso della lastra
<b>ISED - Definizione</b>	iscrizione
<b>ISEZ - Descrizione</b>	Iscrizione con inchiostro nero che indica il numero di negativo.
<b>ISEI - Trascrizione</b>	7618 - 72 -
<b>ISEN - Note</b>	Sul positivo erano già presenti delle iscrizioni in inchiostro riportanti una lettera e un numero, 'E2', al di sopra del ponte, ed una 'E' sotto la centina del ponte. L' arcata è suddivisa in sezioni da 5 linee verticali, in relazione allo studio delle misure e delle proporzioni ai fini della ricostruzione.
<b>NSC - Notizie storico-critiche</b>	Il negativo in esame fa riferimento ad uno studio effettuato in sede progettuale per la ricostruzione dell'arcata maggiore del ponte di Castelvecchio, che fu distrutto sul finire della Seconda guerra mondiale dai tedeschi in ritirata. Il ponte scaligero rappresenta una delle costruzioni più imponenti dell'architettura gotica trecentesca a Verona: fu costruito tra il 1354 e il 1356 in concomitanza con l' edificazione del Castello di San Martino in Acquaro, noto come Castelvecchio, per volontà di Cangrande II della Scala. L'opera è stata attribuita all'architetto Francesco Bevilacqua e fu realizzata in brevi tempi, considerando le sue dimensioni: il ponte, infatti, è lungo 120 metri e si articola in tre differenti e slanciate arcate dalla luce rispettivamente di 48,69, 29,15 e 24 metri, poggianti su pile semiesagonali a monte e quadrangolari verso la città per fendere meglio la corrente. La diversa ampiezza degli archi e le diverse moli dei piloni furono calcolate in rapporto alla forza del fiume, accortezza che conferì all'opera un carattere di maggiore solidità, per cui fu l'unico ponte veronese a non essere mai travolto dalle piene dell'Adige. Non riuscì a resistere all'esplosione del 24 aprile 1945, ma fu ricostruito per anastilos tra il 1949 e il 1951, grazie anche al materiale fotografico raccolto dal soprintendente Pietro Gazzola durante una campagna di documentazione effettuata nel 1944.

## TU - CONDIZIONE GIURIDICA E PROVVEDIMENTI DI TUTELA

### CDG - CONDIZIONE GIURIDICA

<b>CDGG - Indicazione generica</b>	proprietà Stato
<b>CDGS - Indicazione specifica</b>	Soprintendenza archeologia, belle arti e paesaggio per le province di Verona, Rovigo e Vicenza (SABAP - VR)
<b>CDGI - Indirizzo</b>	Piazza San Fermo 3a, 37121 Verona
<b>BPT - Provvedimenti di tutela - sintesi</b>	no

## DO - DOCUMENTAZIONE

### FTA - DOCUMENTAZIONE FOTOGRAFICA

<b>FTAN - Codice identificativo</b>	7618-72
<b>FTAX - Genere</b>	documentazione allegata
<b>FTAP - Tipo</b>	fotografia digitale (file)
<b>FTAK - Nome file originale</b>	7618 72 012.jpg

### FTA - DOCUMENTAZIONE FOTOGRAFICA

<b>FTAN - Codice identificativo</b>	7286-72
<b>FTAX - Genere</b>	documentazione esistente
<b>FTAP - Tipo</b>	fotografia digitale (file)

<b>FTAK - Nome file originale</b>	7286 72.jpg
<b>BIB - BIBLIOGRAFIA</b>	
<b>BIBR - Abbreviazione</b>	Milani 2003
<b>BIBJ - Ente schedatore</b>	S242
<b>BIBH - Codice identificativo</b>	B0000188
<b>BIBX - Genere</b>	bibliografia specifica
<b>BIBF - Tipo</b>	libro
<b>BIBM - Riferimento bibliografico completo</b>	G. Milani, I quarantacinque ponti di Verona, Editrice La Grafica, Vago di Lavagno 2003, pp. 32-35.
<b>BIB - BIBLIOGRAFIA</b>	
<b>BIBR - Abbreviazione</b>	Leone 2012
<b>BIBJ - Ente schedatore</b>	S242
<b>BIBH - Codice identificativo</b>	B0000190
<b>BIBX - Genere</b>	bibliografia di corredo
<b>BIBF - Tipo</b>	contributo in periodico
<b>BIBM - Riferimento bibliografico completo</b>	L. Leone, La movimentata storia della Soprintendenza ai monumenti di Verona e dei suoi cambiamenti di sede, in I quaderni della Soprintendenza per i beni architettonici e paesaggistici per le province di Verona Rovigo Vicenza - Volume IV - anno 2012, pp. 12-33.
<b>BIB - BIBLIOGRAFIA</b>	
<b>BIBR - Abbreviazione</b>	Patuzzo 2015
<b>BIBJ - Ente schedatore</b>	S242
<b>BIBH - Codice identificativo</b>	B0000165
<b>BIBX - Genere</b>	bibliografia specifica
<b>BIBF - Tipo</b>	libro
<b>BIBM - Riferimento bibliografico completo</b>	M. Patuzzo, L'Adige. Verona e i suoi ponti, Gianni Bussinelli Editore, Vago di Lavagno 2015, pp. 179-182.
<b>AD - ACCESSO AI DATI</b>	
<b>ADS - SPECIFICHE DI ACCESSO AI DATI</b>	
<b>ADSP - Profilo di accesso</b>	1
<b>ADSM - Motivazione</b>	scheda contenente dati liberamente accessibili
<b>CM - CERTIFICAZIONE E GESTIONE DEI DATI</b>	
<b>CMP - REDAZIONE E VERIFICA SCIENTIFICA</b>	
<b>CMPD - Anno di redazione</b>	2017
<b>CMPN - Responsabile ricerca e redazione</b>	Gambarotto, Giulia
<b>FUR - Funzionario responsabile</b>	Fabbri, Luca