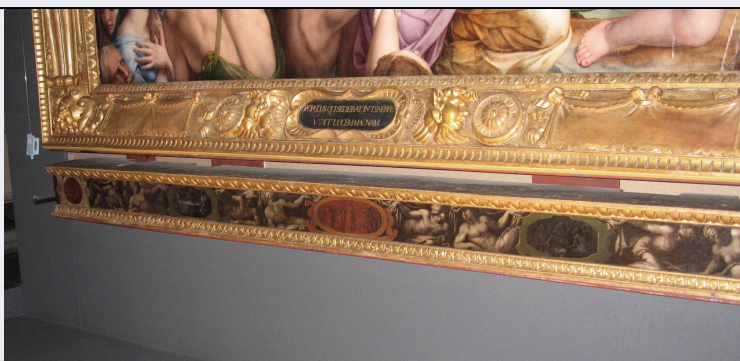


# SCHEDA



## CD - CODICI

TSK - Tipo Scheda OA

LIR - Livello ricerca C

### NCT - CODICE UNIVOCO

NCTR - Codice regione 09

NCTN - Numero catalogo generale 00655623

ESC - Ente schedatore S156

ECP - Ente competente S156

## RV - RELAZIONI

ROZ - Altre relazioni 0900655622

## OG - OGGETTO

### OGT - OGGETTO

OGTD - Definizione gradino d'altare

### SGT - SOGGETTO

SGTI - Identificazione cena in Emmaus/ incredulità di San Tommaso/ Pentecoste/ quattro Virtù Cardinali

## LC - LOCALIZZAZIONE GEOGRAFICO-AMMINISTRATIVA

### PVC - LOCALIZZAZIONE GEOGRAFICO-AMMINISTRATIVA ATTUALE

PVCR - Regione Toscana

PVCP - Provincia FI

PVCC - Comune Firenze

### LDC - COLLOCAZIONE SPECIFICA

LDCT - Tipologia convento

LDCQ - Qualificazione francescano conventuale

LDCN - Denominazione attuale Convento di S. Croce

LDCC - Complesso di appartenenza chiesa e convento di S. Croce

LDCU - Indirizzo p.zza S. Croce

LDCM - Denominazione raccolta Museo dell'Opera di S. Croce

LDCS - Specifiche sala VI (Cenacolo)

## LA - ALTRE LOCALIZZAZIONI GEOGRAFICO-AMMINISTRATIVE

<b>TCL - Tipo di localizzazione</b>	luogo di provenienza
-------------------------------------	----------------------

**PRV - LOCALIZZAZIONE GEOGRAFICO-AMMINISTRATIVA**

<b>PRVS - Stato</b>	ITALIA
---------------------	--------

<b>PRVR - Regione</b>	Toscana
-----------------------	---------

<b>PRVP - Provincia</b>	FI
-------------------------	----

<b>PRVC - Comune</b>	Firenze
----------------------	---------

**PRC - COLLOCAZIONE SPECIFICA**

<b>PRCT - Tipologia</b>	chiesa
-------------------------	--------

<b>PRCQ - Qualificazione</b>	conventuale francescana
------------------------------	-------------------------

<b>PRCD - Denominazione</b>	Chiesa di S. Croce
-----------------------------	--------------------

<b>PRCC - Complesso monumentale di appartenenza</b>	chiesa e convento di S. Croce
---	-------------------------------

<b>PRCS - Specifiche</b>	controfacciata, cappella Zanchini
--------------------------	-----------------------------------

**LA - ALTRE LOCALIZZAZIONI GEOGRAFICO-AMMINISTRATIVE**

<b>TCL - Tipo di localizzazione</b>	luogo di esposizione
-------------------------------------	----------------------

**PRV - LOCALIZZAZIONE GEOGRAFICO-AMMINISTRATIVA**

<b>PRVS - Stato</b>	ITALIA
---------------------	--------

<b>PRVR - Regione</b>	Toscana
-----------------------	---------

<b>PRVP - Provincia</b>	FI
-------------------------	----

<b>PRVC - Comune</b>	Firenze
----------------------	---------

**PRC - COLLOCAZIONE SPECIFICA**

<b>PRCT - Tipologia</b>	convento
-------------------------	----------

<b>PRCQ - Qualificazione</b>	francescano
------------------------------	-------------

<b>PRCD - Denominazione</b>	Convento di S. Croce
-----------------------------	----------------------

<b>PRCC - Complesso monumentale di appartenenza</b>	chiesa e convento di S. Croce
---	-------------------------------

<b>PRCM - Denominazione raccolta</b>	Museo dell'Opera di S. Croce
--------------------------------------	------------------------------

**PRD - DATA**

<b>PRDI - Data ingresso</b>	1912
-----------------------------	------

**LA - ALTRE LOCALIZZAZIONI GEOGRAFICO-AMMINISTRATIVE**

<b>TCL - Tipo di localizzazione</b>	luogo di deposito
-------------------------------------	-------------------

**PRV - LOCALIZZAZIONE GEOGRAFICO-AMMINISTRATIVA**

<b>PRVS - Stato</b>	ITALIA
---------------------	--------

<b>PRVR - Regione</b>	Toscana
-----------------------	---------

<b>PRVP - Provincia</b>	FI
-------------------------	----

<b>PRVC - Comune</b>	Firenze
----------------------	---------

**PRC - COLLOCAZIONE SPECIFICA**

<b>PRCT - Tipologia</b>	chiesa
-------------------------	--------

<b>PRCQ - Qualificazione</b>	conventuale francescana
------------------------------	-------------------------

<b>PRCD - Denominazione</b>	Chiesa di S. Croce
-----------------------------	--------------------

<b>PRCC - Complesso</b>	
-------------------------	--

<b>monumentale di appartenenza</b>	chiesa e convento di S. Croce
<b>PRCS - Specifiche</b>	sacrestia della Cappella Pazzi
<b>PRD - DATA</b>	
<b>PRDU - Data uscita</b>	2003
<b>DT - CRONOLOGIA</b>	
<b>DTZ - CRONOLOGIA GENERICA</b>	
<b>DTZG - Secolo</b>	sec. XVI
<b>DTS - CRONOLOGIA SPECIFICA</b>	
<b>DTSI - Da</b>	1552
<b>DTSF - A</b>	1552
<b>DTM - Motivazione cronologia</b>	bibliografia
<b>DTM - Motivazione cronologia</b>	analisi stilistica
<b>DTM - Motivazione cronologia</b>	contesto
<b>AU - DEFINIZIONE CULTURALE</b>	
<b>AUT - AUTORE</b>	
<b>AUTS - Riferimento all'autore</b>	e aiuti
<b>AUTM - Motivazione dell'attribuzione</b>	bibliografia
<b>AUTM - Motivazione dell'attribuzione</b>	analisi stilistica
<b>AUTM - Motivazione dell'attribuzione</b>	contesto
<b>AUTN - Nome scelto</b>	Allori Agnolo detto Bronzino
<b>AUTA - Dati anagrafici</b>	1503/ 1572
<b>AUTH - Sigla per citazione</b>	00000186
<b>CMM - COMMITTENZA</b>	
<b>CMMN - Nome</b>	Zanchini Giovanni
<b>CMMD - Data</b>	1552
<b>CMMC - Circostanza</b>	fondazione della cappella Zanchini sulla controfacciata
<b>CMMF - Fonte</b>	bibliografia
<b>MT - DATI TECNICI</b>	
<b>MTC - Materia e tecnica</b>	tavola/ pittura a olio
<b>MTC - Materia e tecnica</b>	legno/ intaglio/ doratura
<b>MIS - MISURE</b>	
<b>MISU - Unità</b>	cm
<b>MISA - Altezza</b>	24
<b>MISL - Larghezza</b>	350
<b>MISS - Spessore</b>	26
<b>CO - CONSERVAZIONE</b>	
<b>STC - STATO DI CONSERVAZIONE</b>	
<b>STCC - Stato di conservazione</b>	buono

**RS - RESTAURI****RST - RESTAURI**

<b>RSTD - Data</b>	2003-2006
<b>RSTN - Nome operatore</b>	Venerosi Pesciolini L.
<b>RSTN - Nome operatore</b>	Marchi B. (collaborazione per restauro pittorico)
<b>RSTN - Nome operatore</b>	Giacanelli M. (collaborazione per cornice)
<b>RSTN - Nome operatore</b>	Maquet S. (collaborazione per cornice)

**DA - DATI ANALITICI****DES - DESCRIZIONE**

**DESO - Indicazioni sull'oggetto** Gradino d'altare profilato lungo i due lati superiore ed inferiore da cornici dorate con ovuli e foglie d'acanto e decorato nella fascia centrale da cinque cartigli contenenti scene sacre sorretti da nudi maschili e femminili effigiati in posizione sdraiata e contrapposta.

**DESI - Codifica Iconclass** 73 E 34 3 : 73 E 36 : 73 E 5 : 11 M 4

**DESS - Indicazioni sul soggetto** Soggetti sacri. Personaggi: Cristo; San Tommaso. Figure: apostoli; nudi maschili; nudi femminili. Virtù cardinali.

**NSC - Notizie storico-critiche**

Questo gradino d'altare è stato rinvenuto fortuitamente nel 2003 durante una ricognizione nella sacrestia della cappella Pazzi, usata in passato come deposito. Si presentava ancora incrostato dal fango dell'alluvione del 1966, dunque la sua decorazione pittorica - peraltro assai lacunosa - era quasi completamente illeggibile. Grazie al recente restauro (cfr. "Angeli..", pp. 211-212) è stato invece possibile recuperare in pieno la completezza formale dell'opera che, in base a documenti di archivio (idem, p. 208), è stata identificata con il gradino che completava la pala con la "Discesa di Cristo nel Limbo" del Bronzino, eseguita nel 1552 per la cappella Zanchini, situata nella controfacciata della basilica di Santa Croce (cfr. scheda n.09 /00655622). Dopo che nel 1821 la pala fu trasferita alla Galleria degli Uffizi, il gradino rimase nella cappella Dini insieme alla pala raffigurante la "Deposizione" eseguita dall'Allori, che sostituiva quella del Bronzino. Nel 1862 esso è citato in un inventario ("Inventario Rondoni"), che ne descrive le figurazioni, esattamente corrispondenti a quelle che ancora vi possiamo osservare. Il gradino fu ricollegato alla pala originaria solo dopo che questa nel 1912 fece ritorno a Santa Croce, dove fu esposta nel Museo. Non è noto se con la risistemazione del museo avvenuta nel 1959 i due arredi continuassero ad essere esposti insieme o se il gradino - forse ritenuto elemento accessorio non indispensabile - fosse collocato nei depositi del convento. Forse qui potrebbe averlo colto l'alluvione del 1966, dato che non risulta mai citato nei verbali delle opere ritirate o restaurate; del resto sembra che si abbia più memoria di un gradino collegato alla pala del Bronzino fino al recente ritrovamento fra gli arredi minori accatastati nella sacrestia della cappella Pazzi. Brunella Teodori, nel recente saggio che ne racconta le vicende, attribuisce senza dubbio al Bronzino - insieme alla pala - anche il gradino, in virtù della perfetta consonanza da un lato fra le iconografie delle scene minori ed il soggetto della pala, dall'altro fra gli attributi iconografici delle Virtù (serpente, spada, anfore, colonna) e la complessa struttura compositiva della cornice e, più in generale, in virtù della vicinanza ai moduli stilistici dell'artista (vedi soprattutto "gli ignudi bellissimi" di vasariana memoria e di michelangiolesco ricordo, cfr. "Angeli...", p. 210). Peraltro, "lo stile compendiarario" delle scene sacre è invece dovuto, secondo la studiosa, non solo alle piccole dimensioni dei cartigli, ma anche alla

collaborazione di aiuti, presenze inevitabili in un elemento accessorio come il gradino (ibidem).

## TU - CONDIZIONE GIURIDICA E VINCOLI

### CDG - CONDIZIONE GIURIDICA

<b>CDGG - Indicazione generica</b>	proprietà Stato
<b>CDGS - Indicazione specifica</b>	Ministero degli Interni – Fondo Edifici di Culto

## DO - FONTI E DOCUMENTI DI RIFERIMENTO

### FTA - DOCUMENTAZIONE FOTOGRAFICA

<b>FTAX - Genere</b>	documentazione allegata
<b>FTAP - Tipo</b>	fotografia digitale
<b>FTAN - Codice identificativo</b>	SSPSAEPM FI 8910UC
<b>FTAT - Note</b>	intero

### FTA - DOCUMENTAZIONE FOTOGRAFICA

<b>FTAX - Genere</b>	documentazione allegata
<b>FTAP - Tipo</b>	fotografia digitale
<b>FTAN - Codice identificativo</b>	SSPSAEPM FI 8911UC
<b>FTAT - Note</b>	particolare

### FTA - DOCUMENTAZIONE FOTOGRAFICA

<b>FTAX - Genere</b>	documentazione allegata
<b>FTAP - Tipo</b>	fotografia digitale
<b>FTAN - Codice identificativo</b>	SSPSAEPM FI 8912UC
<b>FTAT - Note</b>	particolare

### FNT - FONTI E DOCUMENTI

<b>FNTP - Tipo</b>	inventario
<b>FNTT - Denominazione</b>	Filza A
<b>FNTD - Data</b>	1810
<b>FNTF - Foglio/Carta</b>	fasc. 1 , c. 6v., c. 13
<b>FNTN - Nome archivio</b>	Firenze/ Archivio dell'Opera di S. Croce
<b>FNTS - Posizione</b>	filza A
<b>FNTI - Codice identificativo</b>	AOSC filza a

### FNT - FONTI E DOCUMENTI

<b>FNTP - Tipo</b>	registro inventariale
<b>FNTA - Autore</b>	Rondoni F.
<b>FNTT - Denominazione</b>	Inventario delle opere d'arte esistenti nella Chiesa Convento etc.di S.ta Croce di Firenze
<b>FNTD - Data</b>	1866
<b>FNTF - Foglio/Carta</b>	pp. 2-3; pp. 32-33
<b>FNTN - Nome archivio</b>	SSPSAEPM FI/ Archivio storico l Territorio
<b>FNTS - Posizione</b>	ASTUC 0047 (15)
<b>FNTI - Codice identificativo</b>	ASTUC0047 S.Croce Rondoni

### BIB - BIBLIOGRAFIA

<b>BIBX - Genere</b>	bibliografia specifica
----------------------	------------------------

<b>BIBA - Autore</b>	Angeli santi
<b>BIBD - Anno di edizione</b>	2006
<b>BIBH - Sigla per citazione</b>	00015707
<b>BIBN - V., pp., nn.</b>	pp. 207-212
<b>BIB - BIBLIOGRAFIA</b>	
<b>BIBX - Genere</b>	bibliografia specifica
<b>BIBA - Autore</b>	Sebregondi L.
<b>BIBD - Anno di edizione</b>	2009
<b>BIBH - Sigla per citazione</b>	00015715
<b>BIBN - V., pp., nn.</b>	p. 86
<b>AD - ACCESSO AI DATI</b>	
<b>ADS - SPECIFICHE DI ACCESSO AI DATI</b>	
<b>ADSP - Profilo di accesso</b>	1
<b>ADSM - Motivazione</b>	scheda contenente dati liberamente accessibili
<b>CM - COMPILAZIONE</b>	
<b>CMP - COMPILAZIONE</b>	
<b>CMPD - Data</b>	2010
<b>CMPN - Nome</b>	Favilli F.
<b>FUR - Funzionario responsabile</b>	Teodori- Sframeli
<b>RVM - TRASCRIZIONE PER INFORMATIZZAZIONE</b>	
<b>RVMD - Data</b>	2010
<b>RVMN - Nome</b>	Favilli F.