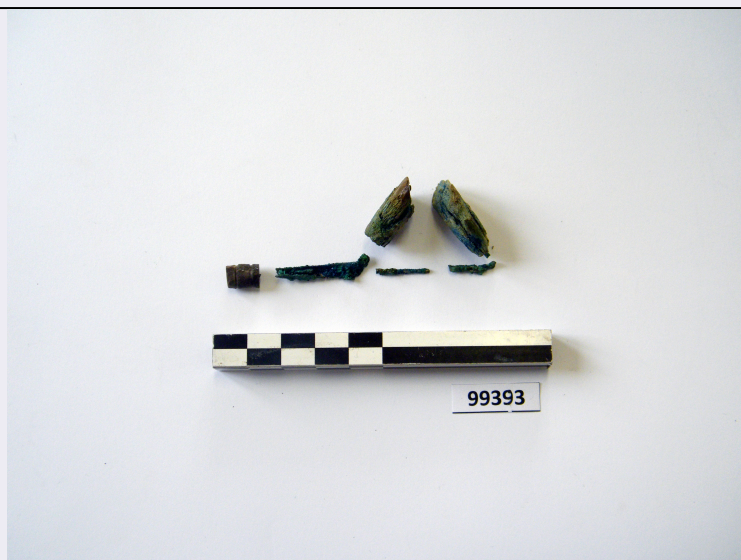


SCHEDA



CD - CODICI

TSK - Tipo di scheda	RA
LIR - Livello di ricerca	P
NCT - CODICE UNIVOCO	
NCTR - Codice regione	11
NCTN - Numero catalogo generale	00368254
ESC - Ente schedatore	S02
ECP - Ente competente	S02

LC - LOCALIZZAZIONE

PVC - LOCALIZZAZIONE GEOGRAFICO-AMMINISTRATIVA

PVCS - Stato	ITALIA
PVCP - Provincia	AN
PVCC - Comune	Camerano

LDC - COLLOCAZIONE SPECIFICA

LDCT - Tipologia	palazzo
LDCQ - Qualificazione	comunale
LDCN - Denominazione attuale	Magazzino Soprintendenza ABAP
LDCU - Indirizzo	Via delle Mura, 14
LDCM - Denominazione raccolta	Magazzino Soprintendenza ABAP
LDCS - Specifiche	magazzino, Tomba della Regina, scatolone 38

UB - UBICAZIONE

INV - INVENTARIO DI MUSEO O SOPRINTENDENZA

INVN - Numero	99393
INVD - Data	2016

LA - ALTRE LOCALIZZAZIONI

TCL - Tipo di Localizzazione	reperimento
------------------------------	-------------

PRV - LOCALIZZAZIONE GEOGRAFICO-AMMINISTRATIVA

PRVS - Stato	ITALIA
PRVP - Provincia	AN
PRVC - Comune	Sirolo
PRVL - Località	I Pini

RP - REPERIMENTO

SPR - Specifiche di reperimento	necropoli/ circolo 1/ tomba 2/ fossa A "Tomba della Regina"
--	---

DSC - DATI DI SCAVO

DSCF - Ente responsabile	SA AN
DSCA - Autori dello scavo	Landolfi M.
DSCD - Data di scavo	1989
DSCI - Inventario di scavo	650

OG - OGGETTO**OGT - OGGETTO**

OGTD - Definizione	fibula
OGTT - Tipologia	ad arco rivestito
CLS - Classe e produzione	abbigliamento e ornamenti personali/ accessori

DT - CRONOLOGIA**DTZ - CRONOLOGIA GENERICA**

DTZG - Secolo	sec. VI a.C.
----------------------	--------------

DTS - CRONOLOGIA SPECIFICA

DTSI - Da	580 a.C.
DTSV - Validità	ca
DTSF - A	525 a.C.
DTSL - Validità	ca
DTM - Motivazione cronologia	contesto

MT - DATI TECNICI

MTC - Materia e tecnica	osso/ taglio, levigatura
MTC - Materia e tecnica	bronzo/ fusione

MIS - MISURE

MISU - Unità	cm
MISA - Altezza	3,2
MISN - Lunghezza	8,4
MISS - Spessore	0,5
MISV - Varie	Elemento di rivestimento - Larghezza Max: 1,9; Larghezza Min: 1; Spessore: 0,9
MISV - Varie	Elemento di fine staffa -Larghezza: 1; Altezza: 0,8; Spessore: 0,6
MIST - Validità	ca

CO - CONSERVAZIONE**STC - STATO DI CONSERVAZIONE**

STCC - Stato di conservazione	parzialmente ricomponibile
--------------------------------------	----------------------------

STCS - Indicazioni specifiche	Si conservano due elementi di rivestimento dell'arco, un frammento di staffa, l'elemento in osso posto alla fine della staffa e un frammento di ardiglione.
RS - RESTAURI	
RST - RESTAURI	
RSTD - Data	1989-2012
RSTE - Ente responsabile	S02
RSTN - Nome operatore	Consorzio RE.CO. (Roma)
DA - DATI ANALITICI	
DES - DESCRIZIONE	
DESO - Indicazioni sull'oggetto	La fibula presenta un arco realizzato da un filo di bronzo rivestito da due elementi di forma trapezoidale, ricavati da frammenti di osso appositamente tagliati e forati in senso longitudinale. La staffa, con sezione a J, termina con un cilindretto, configurato a piccolo barile, anch'esso ricavato da un frammento di osso opportunamente lavorato.
TU - CONDIZIONE GIURIDICA E VINCOLI	
CDG - CONDIZIONE GIURIDICA	
CDGG - Indicazione generica	proprietà Stato
CDGS - Indicazione specifica	Ministeri dei beni e delle attività culturali e del turismo
DO - FONTI E DOCUMENTI DI RIFERIMENTO	
FTA - FOTOGRAFIE	
FTAX - Genere	documentazione allegata
FTAP - Tipo	fotografia digitale (file)
FTAN - Codice identificativo	SA AN 608758
FTA - FOTOGRAFIE	
FTAX - Genere	documentazione allegata
FTAP - Tipo	fotografia digitale (file)
FTAN - Codice identificativo	SA AN 608759
BIB - BIBLIOGRAFIA	
BIBX - Genere	bibliografia di confronto
BIBA - Autore	Baldelli, G.
BIBD - Anno di edizione	2001
BIBN - V., pp., nn.	p.84
BIBI - V., tavv., figg.	fig.57
BIBH - Sigla per citazione	2858
BIB - BIBLIOGRAFIA	
BIBX - Genere	bibliografia di corredo
BIBA - Autore	Landolfi, M.
BIBD - Anno di edizione	1997
BIBN - V., pp., nn.	pp. 229-241
BIBH - Sigla per citazione	2397
BIB - BIBLIOGRAFIA	
BIBX - Genere	bibliografia di corredo

BIBA - Autore	Landolfi, M.
BIBD - Anno di edizione	2013
BIBN - V., pp., nn.	pp. 349-365
BIBH - Sigla per citazione	2922
CM - COMPILAZIONE	
CMP - COMPILAZIONE	
CMPD - Data	2016
CMPN - Nome compilatore	Galazzi F.
FUR - Funzionario responsabile	Finocchi S.
AN - ANNOTAZIONI	
OSS - Osservazioni	Tutta la documentazione relativa alla TOMBA DELLA REGINA è registrata presso l'archivio della Soprintendenza con la dicitura "Circolo 1, tomba 2, fossa A".