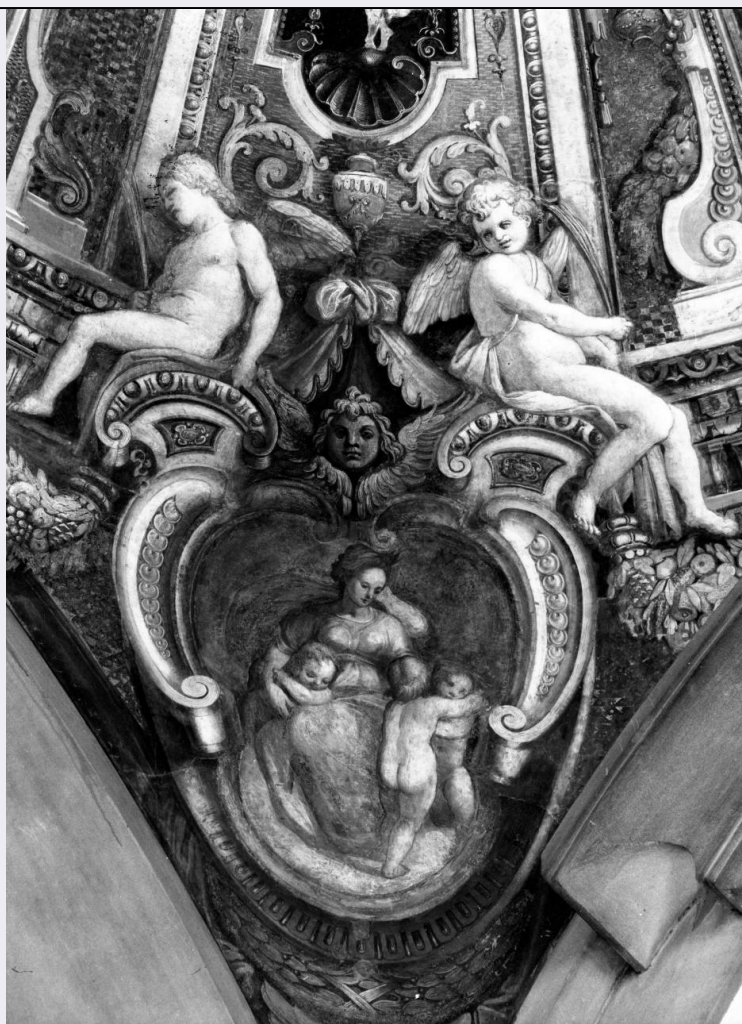


SCHEDA



CD - CODICI

TSK - Tipo Scheda OA

LIR - Livello ricerca C

NCT - CODICE UNIVOCO

NCTR - Codice regione 09

NCTN - Numero catalogo generale 00156011

ESC - Ente schedatore S156

ECP - Ente competente S156

RV - RELAZIONI

RVE - STRUTTURA COMPLESSA

RVEL - Livello 9

RVER - Codice bene radice 0900156011

OG - OGGETTO

OGT - OGGETTO

OGTD - Definizione dipinto

OGTP - Posizione in un pennacchio

SGT - SOGGETTO

SGTI - Identificazione Carità

LC - LOCALIZZAZIONE GEOGRAFICO-AMMINISTRATIVA**PVC - LOCALIZZAZIONE GEOGRAFICO-AMMINISTRATIVA ATTUALE**

PVCR - Regione Toscana

PVCP - Provincia FI

PVCC - Comune Firenze

LDC - COLLOCAZIONE SPECIFICA**DT - CRONOLOGIA****DTZ - CRONOLOGIA GENERICA**

DTZG - Secolo sec. XVII

DTS - CRONOLOGIA SPECIFICA

DTSI - Da 1617

DTSF - A 1620

DTM - Motivazione cronologia bibliografia

AU - DEFINIZIONE CULTURALE**AUT - AUTORE**

AUTM - Motivazione dell'attribuzione bibliografia

AUTN - Nome scelto Cinganelli Michelangelo

AUTA - Dati anagrafici 1580 ca./ 1635

AUTH - Sigla per citazione 00000263

MT - DATI TECNICI

MTC - Materia e tecnica intonaco/ pittura a fresco

MIS - MISURE

MISU - Unità cm

MISR - Mancanza MNR

CO - CONSERVAZIONE**STC - STATO DI CONSERVAZIONE**

STCC - Stato di conservazione discreto

DA - DATI ANALITICI**DES - DESCRIZIONE**

DESO - Indicazioni sull'oggetto n.p.

DESI - Codifica Iconclass 11 M 42

DESS - Indicazioni sul soggetto Personificazioni: (giovane donna) Carità. Attributi: (Carità) tre putti.

TU - CONDIZIONE GIURIDICA E VINCOLI**CDG - CONDIZIONE GIURIDICA**

CDGG - Indicazione generica proprietà Ente religioso cattolico

DO - FONTI E DOCUMENTI DI RIFERIMENTO**FTA - DOCUMENTAZIONE FOTOGRAFICA**

FTAX - Genere documentazione allegata

FTAP - Tipo	fotografia b.n.
FTAN - Codice identificativo	SBAS FI 298115
AD - ACCESSO AI DATI	
ADS - SPECIFICHE DI ACCESSO AI DATI	
ADSP - Profilo di accesso	3
ADSM - Motivazione	scheda di bene non adeguatamente sorvegliabile
CM - COMPILAZIONE	
CMP - COMPILAZIONE	
CMPD - Data	1980
CMPN - Nome	Fiorelli F.
FUR - Funzionario responsabile	Paolucci A.
RVM - TRASCRIZIONE PER INFORMATIZZAZIONE	
RVMD - Data	2006
RVMN - Nome	Romagnoli G.