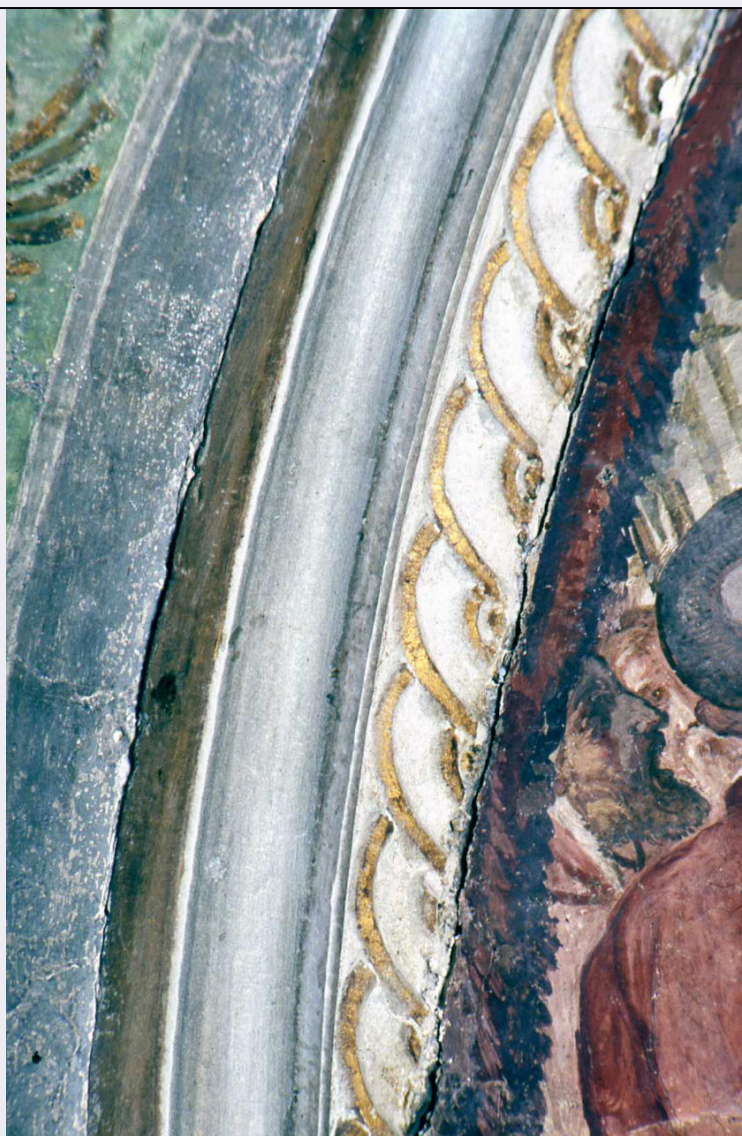


# SCHEDA



## CD - CODICI

TSK - Tipo Scheda OA

LIR - Livello ricerca C

### NCT - CODICE UNIVOCO

NCTR - Codice regione 09

NCTN - Numero catalogo generale 00156281

ESC - Ente schedatore S156

ECP - Ente competente S156

## RV - RELAZIONI

### RVE - STRUTTURA COMPLESSA

RVEL - Livello 5

RVER - Codice bene radice 0900156281

## OG - OGGETTO

### OGT - OGGETTO

OGTD - Definizione cornice architettonica

OGTP - Posizione lunetta

**LC - LOCALIZZAZIONE GEOGRAFICO-AMMINISTRATIVA****PVC - LOCALIZZAZIONE GEOGRAFICO-AMMINISTRATIVA ATTUALE**

PVC R - Regione Toscana

PVC P - Provincia FI

PVC C - Comune Firenze

**LDC - COLLOCAZIONE SPECIFICA****UB - UBICAZIONE E DATI PATRIMONIALI**

UBO - Ubicazione originaria OR

**DT - CRONOLOGIA****DTZ - CRONOLOGIA GENERICA**

DTZ G - Secolo sec. XVI

**DTS - CRONOLOGIA SPECIFICA**

DTS I - Da 1589

DTS V - Validità ca

DTS F - A 1590

DTS L - Validità ca

DTM - Motivazione cronologia bibliografia

DTM - Motivazione cronologia documentazione

**AU - DEFINIZIONE CULTURALE****ATB - AMBITO CULTURALE**

ATB D - Denominazione manifattura fiorentina

ATB M - Motivazione dell'attribuzione analisi stilistica

**CMM - COMMITTENZA**

CMM N - Nome Canigiani Giovanni

CMM D - Data 1588 ca.

**MT - DATI TECNICI**

MTC - Materia e tecnica pietra serena/ intaglio/ scultura

**MIS - MISURE**

MIS U - Unità cm

MIS A - Altezza 130

MIS L - Larghezza 334

**CO - CONSERVAZIONE****STC - STATO DI CONSERVAZIONE**

STC C - Stato di conservazione buono

STC S - Indicazioni specifiche tracce di doratura

**DA - DATI ANALITICI****DES - DESCRIZIONE**

DES O - Indicazioni sull'oggetto sottarco a fascia decorato da motivo a treccia

DES I - Codifica Iconclass n.p.

|  |   |
|--|---|
| <b>DESS - Indicazioni sul soggetto</b>       | n.p.  |
| <b>NSC - Notizie storico-critiche</b>        | La cappella attuale, come "pendant" di quella Barbadori Capponi che si trova di fronte fu costruita nel 1589-1590 su commissione di Giovanni d'Antonio Canigiani, famiglia patrona fin dal 1365 di una cappella in questo luogo dedicata all'Assunta (documento di fondazione per Taddeo Vanni rogato da S. Lorenzo di S. Tano da Lutiano il 17 maggio 1365). La costruzione originaria, della quale non abbiamo documentazioni precise, salvo la presenza di una lastra del fondatore fu costruita con l'attuale a seguito di lavori eseguiti al di sopra nel 1589, per l'erezione del coretto granducale. In questa occasione Giovanni Canigiani commissionò a Bernardino Poccetti il ciclo di affreschi che la decoravano comprendenti la cupola, i pennacchi e la parte con la raffigurazione del Miracolo di S. Maria della Neve. In questa veste più o meno, giunse fino al XVIII secolo quando per la riedificazione della chiesa da parte dell'architetto Ferdinando Ruggieri, fu inserita tale quale era nel nuovo disegno; fatta eccezione per la cupola ridipinta nel 1739 da Tommaso Gherardini a seguito dei gravi danni riportati dalla struttura stessa, e soprattutto dalle pitture del Poccetti, nel 1723, quando erano stati fatti altri lavori nel coretto sovrastante. Il pavimento è invece eseguito come il resto di tutta la chiesa nel 1860 |
| <b>TU - CONDIZIONE GIURIDICA E VINCOLI</b>   |   |
| <b>CDG - CONDIZIONE GIURIDICA</b>            |   |
| <b>CDGG - Indicazione generica</b>           | proprietà Ente religioso cattolico  |
| <b>DO - FONTI E DOCUMENTI DI RIFERIMENTO</b> |   |
| <b>FTA - DOCUMENTAZIONE FOTOGRAFICA</b>      |   |
| <b>FTAX - Genere</b>                         | documentazione allegata   |
| <b>FTAP - Tipo</b>                           | diapositiva colore  |
| <b>FTAN - Codice identificativo</b>          | ex art.15, 3050x  |
| <b>FNT - FONTI E DOCUMENTI</b>               |   |
| <b>FNTP - Tipo</b>                           | libro di memorie  |
| <b>FNTA - Autore</b>                         | Ganci C.  |
| <b>FNTD - Data</b>                           | 1868  |
| <b>BIB - BIBLIOGRAFIA</b>                    |   |
| <b>BIBX - Genere</b>                         | bibliografia specifica  |
| <b>BIBA - Autore</b>                         | Fiorelli Malesci F.   |
| <b>BIBD - Anno di edizione</b>               | 1986  |
| <b>BIBH - Sigla per citazione</b>            | 00001566  |
| <b>BIBN - V., pp., nn.</b>                   | pp. 197-198   |
| <b>BIB - BIBLIOGRAFIA</b>                    |   |
| <b>BIBX - Genere</b>                         | bibliografia specifica  |
| <b>BIBA - Autore</b>                         | Richa G.  |
| <b>BIBD - Anno di edizione</b>               | 1754-1762   |
| <b>BIBH - Sigla per citazione</b>            | 00000508  |
| <b>BIBN - V., pp., nn.</b>                   | v. IX p. 307  |
| <b>BIB - BIBLIOGRAFIA</b>                    |   |

|   |  |
|---|--|
| <b>BIBX - Genere</b>                            | bibliografia specifica                         |
| <b>BIBA - Autore</b>                            | Balocchi G.                                    |
| <b>BIBD - Anno di edizione</b>                  | 1828   |
| <b>BIBH - Sigla per citazione</b>               | 00001619                                       |
| <b>BIBN - V., pp., nn.</b>                      | pp. 121-124                                    |
| <b>BIB - BIBLIOGRAFIA</b>                       |  |
| <b>BIBX - Genere</b>                            | bibliografia specifica                         |
| <b>BIBA - Autore</b>                            | Kirchen Florenz                                |
| <b>BIBD - Anno di edizione</b>                  | 1940-1954                                      |
| <b>BIBH - Sigla per citazione</b>               | 00000807                                       |
| <b>BIBN - V., pp., nn.</b>                      | v. II p. 65                                    |
| <b>BIB - BIBLIOGRAFIA</b>                       |  |
| <b>BIBX - Genere</b>                            | bibliografia specifica                         |
| <b>BIBA - Autore</b>                            | Busignani A./ Bencini R.                       |
| <b>BIBD - Anno di edizione</b>                  | 1982   |
| <b>BIBH - Sigla per citazione</b>               | 00003868                                       |
| <b>BIBN - V., pp., nn.</b>                      | p. 174   |
| <b>BIB - BIBLIOGRAFIA</b>                       |  |
| <b>BIBX - Genere</b>                            | bibliografia specifica                         |
| <b>BIBA - Autore</b>                            | Follini V./ Rastrelli M.                       |
| <b>BIBD - Anno di edizione</b>                  | 1789-1802                                      |
| <b>BIBH - Sigla per citazione</b>               | 00001567                                       |
| <b>BIBN - V., pp., nn.</b>                      | p. 205   |
| <b>AD - ACCESSO AI DATI</b>                     |  |
| <b>ADS - SPECIFICHE DI ACCESSO AI DATI</b>      |  |
| <b>ADSP - Profilo di accesso</b>                | 3  |
| <b>ADSM - Motivazione</b>                       | scheda di bene non adeguatamente sorvegliabile |
| <b>CM - COMPILAZIONE</b>                        |  |
| <b>CMP - COMPILAZIONE</b>                       |  |
| <b>CMPD - Data</b>                              | 1980   |
| <b>CMPN - Nome</b>                              | Fiorelli F.                                    |
| <b>FUR - Funzionario responsabile</b>           | Meloni S.                                      |
| <b>RVM - TRASCRIZIONE PER INFORMATIZZAZIONE</b> |  |
| <b>RVMD - Data</b>                              | 2006   |
| <b>RVMN - Nome</b>                              | Romagnoli G.                                   |
| <b>AGG - AGGIORNAMENTO - REVISIONE</b>          |  |
| <b>AGGD - Data</b>                              | 1987   |
| <b>AGGN - Nome</b>                              | Boschi B.                                      |
| <b>AGGF - Funzionario responsabile</b>          | NR (recupero pregresso)                        |