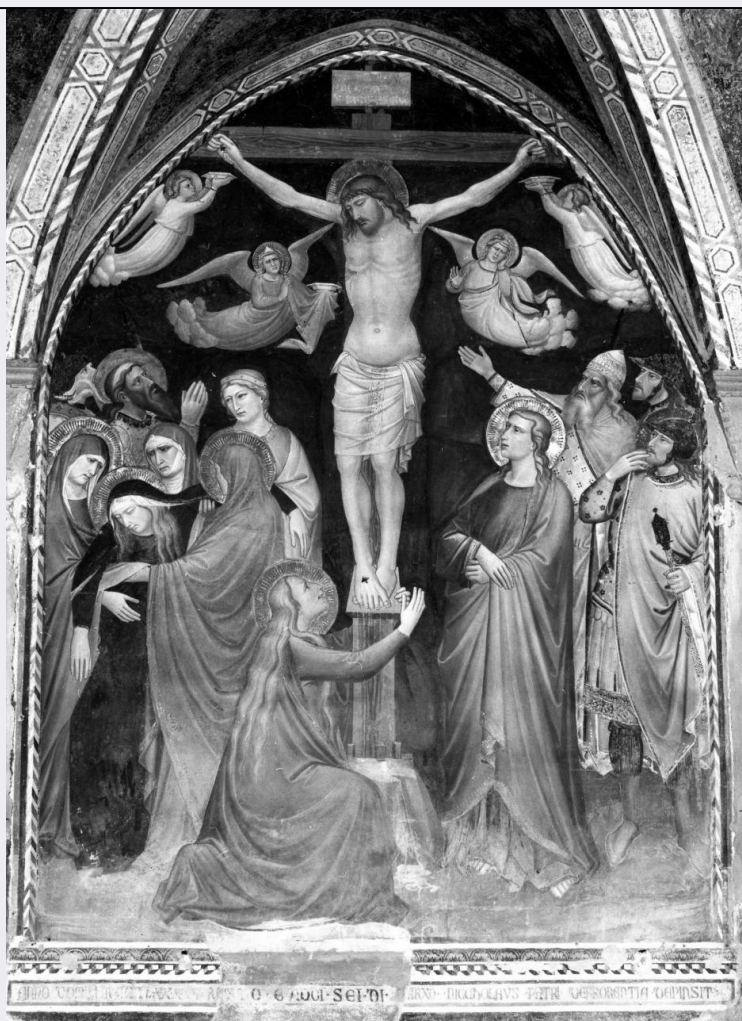


# SCHEDA



## CD - CODICI

TSK - Tipo Scheda	OA
LIR - Livello ricerca	C
NCT - CODICE UNIVOCO	
NCTR - Codice regione	09
NCTN - Numero catalogo generale	00156003
ESC - Ente schedatore	S156
ECP - Ente competente	S156

## OG - OGGETTO

OGT - OGGETTO	
OGTD - Definizione	dipinto
SGT - SOGGETTO	
SGTI - Identificazione	crocifissione di Cristo

## LC - LOCALIZZAZIONE GEOGRAFICO-AMMINISTRATIVA

PVC - LOCALIZZAZIONE GEOGRAFICO-AMMINISTRATIVA ATTUALE	
PVCR - Regione	Toscana
PVCP - Provincia	FI
PVCC - Comune	Firenze

<b>LDC - COLLOCAZIONE SPECIFICA</b>	
<b>UB - UBICAZIONE E DATI PATRIMONIALI</b>	
<b>UBO - Ubicazione originaria</b>	SC
<b>DT - CRONOLOGIA</b>	
<b>DTZ - CRONOLOGIA GENERICA</b>	
<b>DTZG - Secolo</b>	sec. XIV
<b>DTS - CRONOLOGIA SPECIFICA</b>	
<b>DTSI - Da</b>	1388
<b>DTSF - A</b>	1388
<b>DTM - Motivazione cronologia</b>	iscrizione
<b>AU - DEFINIZIONE CULTURALE</b>	
<b>AUT - AUTORE</b>	
<b>AUTM - Motivazione dell'attribuzione</b>	firma
<b>AUTN - Nome scelto</b>	Gerini Niccolò di Pietro
<b>AUTA - Dati anagrafici</b>	notizie dal 1368/ 1414-1415
<b>AUTH - Sigla per citazione</b>	00000419
<b>MT - DATI TECNICI</b>	
<b>MTC - Materia e tecnica</b>	intonaco/ pittura a fresco
<b>MIS - MISURE</b>	
<b>MISU - Unità</b>	cm
<b>MISA - Altezza</b>	290
<b>MISL - Larghezza</b>	210
<b>CO - CONSERVAZIONE</b>	
<b>STC - STATO DI CONSERVAZIONE</b>	
<b>STCC - Stato di conservazione</b>	discreto
<b>DA - DATI ANALITICI</b>	
<b>DES - DESCRIZIONE</b>	
<b>DESO - Indicazioni sull'oggetto</b>	n.p.
<b>DESI - Codifica Iconclass</b>	11 D 35 1
<b>DESS - Indicazioni sul soggetto</b>	Soggetti sacri. Personaggi: Cristo crocifisso; Santa Maria Maddalena; Madonna; San Giovanni Evangelista; Pie Donne. Figure: angeli. Oggetti: croce.
<b>ISR - ISCRIZIONI</b>	
<b>ISRC - Classe di appartenenza</b>	documentaria
<b>ISRL - Lingua</b>	latino
<b>ISRS - Tecnica di scrittura</b>	a pennello
<b>ISRT - Tipo di caratteri</b>	lettere capitali
<b>ISRP - Posizione</b>	sull'affresco in basso
<b>ISRI - Trascrizione</b>	ANNO DOMINI MCCCLXXXVII [---] E. ADDI SEI DI (M)ARXO NICCHOLAUS PETRI DE (F)LORENTIA DEPINSIT

**NSC - Notizie storico-critiche**

Affresco firmato e datato 1387 (stile fior. in realtà 1388) da Niccolò di Pietro Gerini. Il dipinto, fra le prime datate del maestro, fu eseguito per la Sala del Capitolo del Monastero di S. Felicità unitamente alle decorazioni della volta (cfr. scheda relativa) e all'Annunciazione sulla parete laterale (cfr. scheda relativa). Questa impresa pittorica fu, per Niccolò, la prima di una certa mole in cui lavorò autonomamente (cfr. Boskovits, 1975, p. 58) e che dovette ripetersi con affreschi per l'interno della chiesa (Natività?: oggi staccata ed in sacrestia, cfr. scheda relativa) anche successivamente, se in una lettera del luglio 1391 lo troviamo ancora al lavoro per S. Felicità (cfr. doc. inedito citato dal Boskovits 1975, p. 227, n. 75, lettera di Lorenzo di Matteo da Firenze, a Francesco Datini in Prato, 15 luglio 1391). La Crocifissione, la cui iscrizione recante firma e data è stata solo di recente (cfr. K, Steinweg, 1968, p. 57, n. 18) era già stata attribuita a Gerini da Siren (1904, p. 338), Khovosinsky e Salmi (1914, p. 55 e segg.); il Carocci invece, nella sua scheda di catalogo (cfr. scheda ms. presso l'ufficio catalogo di Firenze) la data 1892 fa una generica attribuzione ad un giottesco.

**TU - CONDIZIONE GIURIDICA E VINCOLI****CDG - CONDIZIONE GIURIDICA****CDGG - Indicazione  
generica**

proprietà Ente religioso cattolico

**DO - FONTI E DOCUMENTI DI RIFERIMENTO****FTA - DOCUMENTAZIONE FOTOGRAFICA****FTAX - Genere**

documentazione allegata

**FTAP - Tipo**

fotografia b.n.

**FTAN - Codice identificativo**

SBAS FI 298113

**FTA - DOCUMENTAZIONE FOTOGRAFICA****FTAX - Genere**

documentazione esistente

**FTAP - Tipo**

fotografia b.n.

**FTA - DOCUMENTAZIONE FOTOGRAFICA****FTAX - Genere**

documentazione esistente

**FTAP - Tipo**

fotografia b.n.

**FTA - DOCUMENTAZIONE FOTOGRAFICA****FTAX - Genere**

documentazione esistente

**FTAP - Tipo**

fotografia b.n.

**FTA - DOCUMENTAZIONE FOTOGRAFICA****FTAX - Genere**

documentazione esistente

**FTAP - Tipo**

fotografia b.n.

**FTA - DOCUMENTAZIONE FOTOGRAFICA****FTAX - Genere**

documentazione esistente

**FTAP - Tipo**

fotografia b.n.

**FTA - DOCUMENTAZIONE FOTOGRAFICA****FTAX - Genere**

documentazione esistente

**FTAP - Tipo**

fotografia b.n.

**FTA - DOCUMENTAZIONE FOTOGRAFICA****FTAX - Genere**

documentazione esistente

<b>FTAP - Tipo</b>	fotografia b.n.
<b>FTA - DOCUMENTAZIONE FOTOGRAFICA</b>	
<b>FTAX - Genere</b>	documentazione esistente
<b>FTAP - Tipo</b>	fotografia b.n.
<b>FTA - DOCUMENTAZIONE FOTOGRAFICA</b>	
<b>FTAX - Genere</b>	documentazione esistente
<b>FTAP - Tipo</b>	fotografia b.n.
<b>BIB - BIBLIOGRAFIA</b>	
<b>BIBX - Genere</b>	bibliografia specifica
<b>BIBA - Autore</b>	Siren O.
<b>BIBD - Anno di edizione</b>	1904
<b>BIBH - Sigla per citazione</b>	00003526
<b>BIBN - V., pp., nn.</b>	p. 338 n. 1
<b>BIB - BIBLIOGRAFIA</b>	
<b>BIBX - Genere</b>	bibliografia specifica
<b>BIBA - Autore</b>	Khvoshinsky B./ Salmi M.
<b>BIBD - Anno di edizione</b>	1914
<b>BIBH - Sigla per citazione</b>	00003309
<b>BIBN - V., pp., nn.</b>	p. 55
<b>BIB - BIBLIOGRAFIA</b>	
<b>BIBX - Genere</b>	bibliografia specifica
<b>BIBA - Autore</b>	Offner R.
<b>BIBD - Anno di edizione</b>	1921
<b>BIBH - Sigla per citazione</b>	00003566
<b>BIBN - V., pp., nn.</b>	p. 238
<b>BIB - BIBLIOGRAFIA</b>	
<b>BIBX - Genere</b>	bibliografia specifica
<b>BIBA - Autore</b>	Berenson B.
<b>BIBD - Anno di edizione</b>	1963
<b>BIBH - Sigla per citazione</b>	00001270
<b>BIBN - V., pp., nn.</b>	pp. 158-161
<b>BIB - BIBLIOGRAFIA</b>	
<b>BIBX - Genere</b>	bibliografia specifica
<b>BIBA - Autore</b>	Salmi M.
<b>BIBD - Anno di edizione</b>	1934
<b>BIBH - Sigla per citazione</b>	00008374
<b>BIBN - V., pp., nn.</b>	p. 73
<b>BIB - BIBLIOGRAFIA</b>	
<b>BIBX - Genere</b>	bibliografia specifica
<b>BIBA - Autore</b>	Kirchen Florenz
<b>BIBD - Anno di edizione</b>	1940-1954
<b>BIBH - Sigla per citazione</b>	00000807

<b>BIBN - V., pp., nn.</b>	v. II pp. 66, 87 n. 40, p. 71, 92 n. 86
<b>BIB - BIBLIOGRAFIA</b>	
<b>BIBX - Genere</b>	bibliografia specifica
<b>BIBA - Autore</b>	Steinweg K.
<b>BIBD - Anno di edizione</b>	1968
<b>BIBH - Sigla per citazione</b>	00009800
<b>BIBN - V., pp., nn.</b>	p. 57 n. 18
<b>BIB - BIBLIOGRAFIA</b>	
<b>BIBX - Genere</b>	bibliografia specifica
<b>BIBA - Autore</b>	Boskovits M.
<b>BIBD - Anno di edizione</b>	1975
<b>BIBH - Sigla per citazione</b>	00000221
<b>BIBN - V., pp., nn.</b>	pp. 58, 99, 227 n. 75, p. 406
<b>BIB - BIBLIOGRAFIA</b>	
<b>BIBX - Genere</b>	bibliografia specifica
<b>BIBA - Autore</b>	Fiorelli Malesci F.
<b>BIBD - Anno di edizione</b>	1986
<b>BIBH - Sigla per citazione</b>	00001566
<b>AD - ACCESSO AI DATI</b>	
<b>ADS - SPECIFICHE DI ACCESSO AI DATI</b>	
<b>ADSP - Profilo di accesso</b>	3
<b>ADSM - Motivazione</b>	scheda di bene non adeguatamente sorvegliabile
<b>CM - COMPILAZIONE</b>	
<b>CMP - COMPILAZIONE</b>	
<b>CMPD - Data</b>	1980
<b>CMPN - Nome</b>	Fiorelli F.
<b>FUR - Funzionario responsabile</b>	Paolucci A.
<b>RVM - TRASCRIZIONE PER INFORMATIZZAZIONE</b>	
<b>RVMD - Data</b>	2006
<b>RVMN - Nome</b>	Romagnoli G.