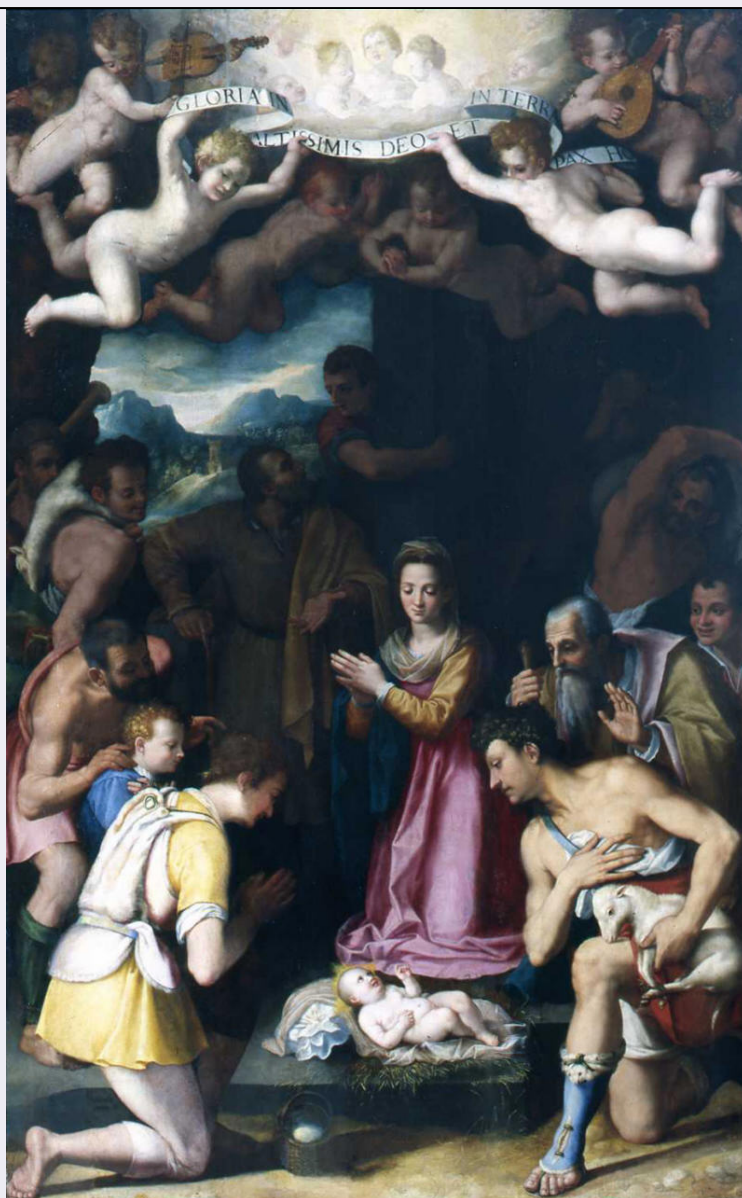


SCHEDA



CD - CODICI

TSK - Tipo Scheda OA

LIR - Livello ricerca C

NCT - CODICE UNIVOCO

NCTR - Codice regione 09

NCTN - Numero catalogo generale 00156030

ESC - Ente schedatore S156

ECP - Ente competente S156

OG - OGGETTO

OGT - OGGETTO

OGTD - Definizione dipinto

SGT - SOGGETTO

SGTI - Identificazione adorazione dei pastori

LC - LOCALIZZAZIONE GEOGRAFICO-AMMINISTRATIVA

PVC - LOCALIZZAZIONE GEOGRAFICO-AMMINISTRATIVA ATTUALE

PVCR - Regione	Toscana
PVCP - Provincia	FI
PVCC - Comune	Firenze
LDC - COLLOCAZIONE SPECIFICA	

UB - UBICAZIONE E DATI PATRIMONIALI

UBO - Ubicazione originaria	SC
------------------------------------	----

LA - ALTRE LOCALIZZAZIONI GEOGRAFICO-AMMINISTRATIVE

TCL - Tipo di localizzazione	luogo di provenienza
-------------------------------------	----------------------

PRV - LOCALIZZAZIONE GEOGRAFICO-AMMINISTRATIVA

PRVS - Stato	ITALIA
PRVR - Regione	Toscana
PRVP - Provincia	FI
PRVC - Comune	Firenze
PRC - COLLOCAZIONE SPECIFICA	

PRD - DATA

PRDU - Data uscita	1784 ante
---------------------------	-----------

LA - ALTRE LOCALIZZAZIONI GEOGRAFICO-AMMINISTRATIVE

TCL - Tipo di localizzazione	luogo di provenienza
-------------------------------------	----------------------

PRV - LOCALIZZAZIONE GEOGRAFICO-AMMINISTRATIVA

PRVS - Stato	ITALIA
PRVR - Regione	Toscana
PRVP - Provincia	FI
PRVC - Comune	Firenze
PRC - COLLOCAZIONE SPECIFICA	

PRD - DATA

PRDU - Data uscita	1836
---------------------------	------

DT - CRONOLOGIA

DTZ - CRONOLOGIA GENERICA

DTZG - Secolo	sec. XVI
----------------------	----------

DTS - CRONOLOGIA SPECIFICA

DTSI - Da	1587
DTSF - A	1587
DTM - Motivazione cronologia	data

AU - DEFINIZIONE CULTURALE

AUT - AUTORE

AUTM - Motivazione dell'attribuzione	firma
AUTN - Nome scelto	Lorenzo dello Sciorina
AUTA - Dati anagrafici	1535 ca./ 1598
AUTH - Sigla per citazione	00000960

AAT - Altre attribuzioni	Santi di Tito
AAT - Altre attribuzioni	Brina Francesco del
CMM - COMMITTENZA	
CMMN - Nome	Riccardi Gabriele
CMMD - Data	1587
MT - DATI TECNICI	
MTC - Materia e tecnica	tavola/ pittura a olio
MIS - MISURE	
MISU - Unità	cm
MISA - Altezza	324
MISL - Larghezza	204
MIST - Validità	ca
CO - CONSERVAZIONE	
STC - STATO DI CONSERVAZIONE	
STCC - Stato di conservazione	mediocre
STCS - Indicazioni specifiche	mananze; cadute di colore; tavole sconnesse
RS - RESTAURI	
RST - RESTAURI	
RSTD - Data	1986/ 1987
RSTE - Ente responsabile	Scarpelli S.
DA - DATI ANALITICI	
DES - DESCRIZIONE	
DESO - Indicazioni sull'oggetto	n.p.
DESI - Codifica Iconclass	73B25
DESS - Indicazioni sul soggetto	Personaggi: Gesù Bambino; Madonna; San Giuseppe. Figure maschili: pastori; bambino. Figure: angeli. Abbigliamento. Paesaggi: montagne; castello. Animali: agnello.
ISR - ISCRIZIONI	
ISRC - Classe di appartenenza	sacra
ISRL - Lingua	latino
ISRS - Tecnica di scrittura	a pennello
ISRT - Tipo di caratteri	lettere capitali
ISRP - Posizione	sul cartiglio in alto
ISRI - Trascrizione	GLORIA ALTISSIMIS DEO ET IN TERRA PAX HO(MINIBUS)
ISR - ISCRIZIONI	
ISRC - Classe di appartenenza	documentaria
ISRS - Tecnica di scrittura	a pennello
ISRT - Tipo di caratteri	corsivo
ISRP - Posizione	in basso a sinistra

ISRI - Trascrizione	(...)87 / (...) Vaiani / (...)orina F.
NSC - Notizie storico-critiche	Scambiato dagli Uffizi con il dipinto di Gerrit van Honthorst dello stesso soggetto, proveniente dalla cappella Guicciardini. Era stato ingrandito in basso di circa 15 cm per adattarlo alla cornice in pietra. La firma dello Sciorina è ricomparsa durante il restauro attualmente in corso (1987). Il Richa riporta la corretta attribuzione che si è poi persa negli anni successivi. Nel restauro è ricomparso anche il paesaggio. La collocazione originaria del dipinto era nella chiesa di San Giovannino dei Gesuiti poi passata agli Scolopi; e alla soppressione dell'ordine fu acquistata , con altre opere importanti per la Galleria degli Uffizi. Qui nel corridoio di levante è citata dagli inventari del 1784 e 1825: in quest'ultimo è segnata la sua cessione a S. Felicità. A San Giovannino è citata da Baldinucci e Follini Rastrelli.

TU - CONDIZIONE GIURIDICA E VINCOLI

ACQ - ACQUISIZIONE

ACQT - Tipo acquisizione	soppressione
ACQD - Data acquisizione	1780 ca.

CDG - CONDIZIONE GIURIDICA

CDGG - Indicazione generica	proprietà Ente religioso cattolico
------------------------------------	------------------------------------

DO - FONTI E DOCUMENTI DI RIFERIMENTO

FTA - DOCUMENTAZIONE FOTOGRAFICA

FTAX - Genere	documentazione esistente
FTAP - Tipo	fotografia b.n.
FTAN - Codice identificativo	SBAS FI 355227

FTA - DOCUMENTAZIONE FOTOGRAFICA

FTAX - Genere	documentazione esistente
FTAP - Tipo	fotografia b.n.

FTA - DOCUMENTAZIONE FOTOGRAFICA

FTAX - Genere	documentazione allegata
FTAP - Tipo	diapositiva colore

FNT - FONTI E DOCUMENTI

FNTP - Tipo	libro di memorie
FNTD - Data	1775

FNT - FONTI E DOCUMENTI

FNTP - Tipo	inventario
FNTD - Data	1784

FNT - FONTI E DOCUMENTI

FNTP - Tipo	inventario
FNTD - Data	1825

BIB - BIBLIOGRAFIA

BIBX - Genere	bibliografia specifica
BIBA - Autore	Richa G.
BIBD - Anno di edizione	1754-1762
BIBH - Sigla per citazione	00000508
BIBN - V., pp., nn.	v. IX p. 324

BIB - BIBLIOGRAFIA

BIBX - Genere	bibliografia specifica
BIBA - Autore	Baldinucci F.
BIBD - Anno di edizione	1681-1728
BIBH - Sigla per citazione	00002004
BIBN - V., pp., nn.	v. II pp. 535-536

BIB - BIBLIOGRAFIA

BIBX - Genere	bibliografia specifica
BIBA - Autore	Balocchi G.
BIBD - Anno di edizione	1828
BIBH - Sigla per citazione	00001619
BIBN - V., pp., nn.	p. 68

BIB - BIBLIOGRAFIA

BIBX - Genere	bibliografia specifica
BIBA - Autore	Fantozzi F.
BIBD - Anno di edizione	1842
BIBH - Sigla per citazione	00001120
BIBN - V., pp., nn.	p. 620

BIB - BIBLIOGRAFIA

BIBX - Genere	bibliografia specifica
BIBA - Autore	Caravaggio caravaggeschi
BIBD - Anno di edizione	1970
BIBH - Sigla per citazione	00001768
BIBN - V., pp., nn.	pp. 48-49

BIB - BIBLIOGRAFIA

BIBX - Genere	bibliografia specifica
BIBA - Autore	Kirchen Florenz
BIBD - Anno di edizione	1940-1954
BIBH - Sigla per citazione	00000807
BIBN - V., pp., nn.	v. II pp. 69, 343 note 72,89, 93

BIB - BIBLIOGRAFIA

BIBX - Genere	bibliografia specifica
BIBA - Autore	Follini V./ Rastrelli M.
BIBD - Anno di edizione	1789-1802
BIBH - Sigla per citazione	00001567
BIBN - V., pp., nn.	v. VIII p. 209

BIB - BIBLIOGRAFIA

BIBX - Genere	bibliografia di confronto
BIBA - Autore	Collareta M.
BIBD - Anno di edizione	1977
BIBH - Sigla per citazione	00009766
BIBN - V., pp., nn.	p. 358 nota 20

BIB - BIBLIOGRAFIA

BIBX - Genere	bibliografia specifica
BIBA - Autore	Fiorelli Malesci F.
BIBD - Anno di edizione	1986
BIBH - Sigla per citazione	00001566
BIBN - V., pp., nn.	p. 155
BIBI - V., tavv., figg.	f. 158

AD - ACCESSO AI DATI**ADS - SPECIFICHE DI ACCESSO AI DATI**

ADSP - Profilo di accesso	3
ADSM - Motivazione	scheda di bene non adeguatamente sorvegliabile

CM - COMPILAZIONE**CMP - COMPILAZIONE**

CMPD - Data	1980
CMPN - Nome	Fiorelli F.
FUR - Funzionario responsabile	Paolucci A.

RVM - TRASCRIZIONE PER INFORMATIZZAZIONE

RVMD - Data	2006
RVMN - Nome	Romagnoli G.

AGG - AGGIORNAMENTO - REVISIONE

AGGD - Data	1987
AGGN - Nome	Boschi B.
AGGF - Funzionario responsabile	NR (recupero pregresso)