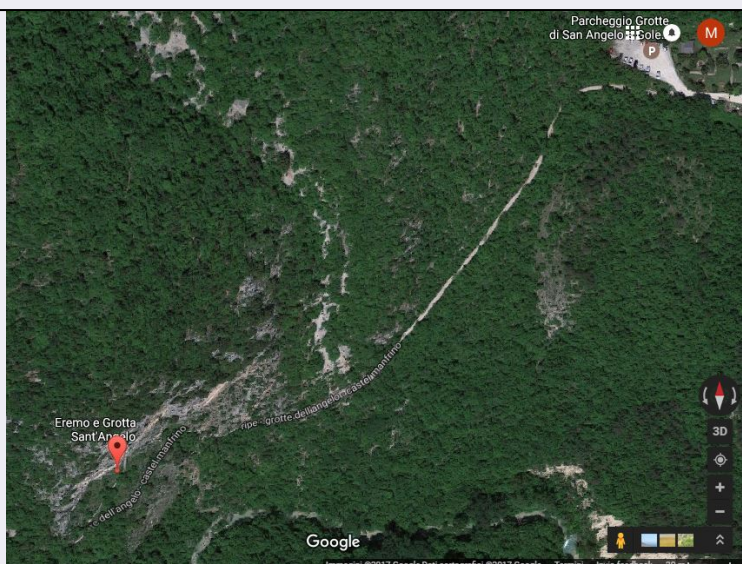


# SCHEDA



## CD - CODICI

TSK - Tipo scheda	SI
LIR - Livello ricerca	C
NCT - CODICE UNIVOCO	
NCTR - Codice regione	13
NCTN - Numero catalogo generale	00252194
ESC - Ente schedatore	S13
ECP - Ente competente	S13

## OG - OGGETTO

### OGT - OGGETTO

OGTD - Definizione	giacimento in cavità naturale
OGTT - Precisazione tipologica	frequentazione antropica
OGTA - Livello di individuazione	sito individuato sulla base di scavo archeologico
OGTN - Denominazione e numero sito	Grotta Sant'Angelo

## LC - LOCALIZZAZIONE GEOGRAFICO-AMMINISTRATIVA

### PVC - LOCALIZZAZIONE GEOGRAFICO-AMMINISTRATIVA

PVCS - Stato	ITALIA
PVCR - Regione	Abruzzo
PVCP - Provincia	TE
PVCC - Comune	Civitella del Tronto
PVCV - Altre vie di comunicazione	La grotta si apre a circa 600 m s.l.m., sul versante sinistro del torrente Salinello.

## GP - GEOREFERENZIAZIONE TRAMITE PUNTO

GPI - Identificativo punto	1
GPL - Tipo di localizzazione	localizzazione fisica
GPD - DESCRIZIONE DEL PUNTO	

<b>GPDP - PUNTO</b>	
<b>GPDPX - Coordinata X</b>	13.623042
<b>GPDPY - Coordinata Y</b>	42.752678
<b>GPC - CARATTERISTICHE DEL PUNTO</b>	
<b>GPCL - Quota s.l.m.</b>	600
<b>GPM - Metodo di georeferenziazione</b>	punto approssimato
<b>GPT - Tecnica di georeferenziazione</b>	rilievo da foto aerea con sopralluogo
<b>GPP - Proiezione e Sistema di riferimento</b>	WGS84
<b>GPB - BASE DI RIFERIMENTO</b>	
<b>GPBB - Descrizione sintetica</b>	Google Maps
<b>GPBT - Data</b>	2017
<b>RE - MODALITA' DI REPERIMENTO</b>	
<b>RCG - RICOGNIZIONI</b>	
<b>RCGD - Data</b>	Non determinabile
<b>DSC - DATI DI SCAVO</b>	
<b>SCAN - Denominazione dello scavo</b>	Grotta Sant'Angelo
<b>DSCF - Ente responsabile</b>	Università di Pisa
<b>DSCA - Responsabile scientifico</b>	Radmilli, Antonio Mario
<b>DSCA - Responsabile scientifico</b>	Di Fraia, Tomaso
<b>DSCT - Motivo</b>	scavo in concessione
<b>DSCM - Metodo</b>	scavo stratigrafico
<b>DSCD - Data</b>	1965-1968, inizio anni 2000
<b>DSCZ - Bibliografia specifica</b>	Di Fraia T., Grifoni Cremonesi R., (a cura di), 1996, La Grotta Sant'Angelo sulla Montagna dei Fiori (Teramo), Istituti Editoriali e Poligrafici Internazionali, Pisa-Roma.
<b>DT - CRONOLOGIA</b>	
<b>DTZ - CRONOLOGIA GENERICA</b>	
<b>DTZG - Fascia cronologica di riferimento</b>	Neolitico
<b>DTM - Motivazione cronologia</b>	analisi dei materiali
<b>AU - DEFINIZIONE CULTURALE</b>	
<b>ATB - AMBITO CULTURALE</b>	
<b>ATBD - Denominazione</b>	Neolitico - Cultura della Ceramica Impressa
<b>ATBM - Motivazione dell'attribuzione</b>	analisi dei materiali
<b>ATBM - Motivazione dell'attribuzione</b>	analisi della stratigrafia
<b>ATB - AMBITO CULTURALE</b>	
<b>ATBD - Denominazione</b>	Neolitico - Cultura di Catignano

<b>ATBM - Motivazione dell'attribuzione</b>	analisi dei materiali
<b>ATBM - Motivazione dell'attribuzione</b>	analisi della stratigrafia
<b>ATB - AMBITO CULTURALE</b>	
<b>ATBD - Denominazione</b>	Neolitico - Cultura di Ripoli
<b>ATBM - Motivazione dell'attribuzione</b>	analisi dei materiali
<b>ATBM - Motivazione dell'attribuzione</b>	analisi della stratigrafia
<b>ATB - AMBITO CULTURALE</b>	
<b>ATBD - Denominazione</b>	Eneolitico
<b>ATBM - Motivazione dell'attribuzione</b>	analisi dei materiali
<b>ATBM - Motivazione dell'attribuzione</b>	analisi della stratigrafia
<b>ATB - AMBITO CULTURALE</b>	
<b>ATBD - Denominazione</b>	Età del Bronzo
<b>ATBM - Motivazione dell'attribuzione</b>	analisi dei materiali
<b>ATBM - Motivazione dell'attribuzione</b>	analisi della stratigrafia
<b>AAT - Altre attribuzioni</b>	Medioevo
<b>DA - DATI ANALITICI</b>	
<b>DES - DESCRIZIONE</b>	
<b>DESO - Descrizione</b>	Importante grotta con deposito pluristratificato che va dal Neolitico antico all'età del Bronzo.
<b>NCS - Interpretazione</b>	Frequentazione umana di epoca pre-protostorica.
<b>MTP - MATERIALI PRESENTI</b>	
<b>MTPS - Densità</b>	fitta
<b>TU - CONDIZIONE GIURIDICA E VINCOLI</b>	
<b>CDG - CONDIZIONE GIURIDICA</b>	
<b>CDGG - Indicazione generica</b>	proprietà Ente pubblico territoriale
<b>DO - FONTI E DOCUMENTI DI RIFERIMENTO</b>	
<b>FTA - DOCUMENTAZIONE FOTOGRAFICA</b>	
<b>FTAX - Genere</b>	documentazione allegata
<b>FTAP - Tipo</b>	fotografia aerea
<b>FTAN - Codice identificativo</b>	Grotta Sant-Angelo
<b>BIL - Citazione completa</b>	Di Fraia T., Grifoni Cremonesi R., (a cura di), 1996, La Grotta Sant'Angelo sulla Montagna dei Fiori (Teramo), Istituti Editoriali e Poligrafici Internazionali, Pisa-Roma.
<b>AD - ACCESSO AI DATI</b>	
<b>ADS - SPECIFICHE DI ACCESSO AI DATI</b>	
<b>ADSP - Profilo di accesso</b>	1
<b>ADSM - Motivazione</b>	scheda contenente dati liberamente accessibili

**CM - COMPILAZIONE****CMP - COMPILAZIONE****CMPD - Data**

2017

**CMPN - Nome**

Serradimigni, Marco

**FUR - Funzionario  
responsabile**

Angeletti, Glauco