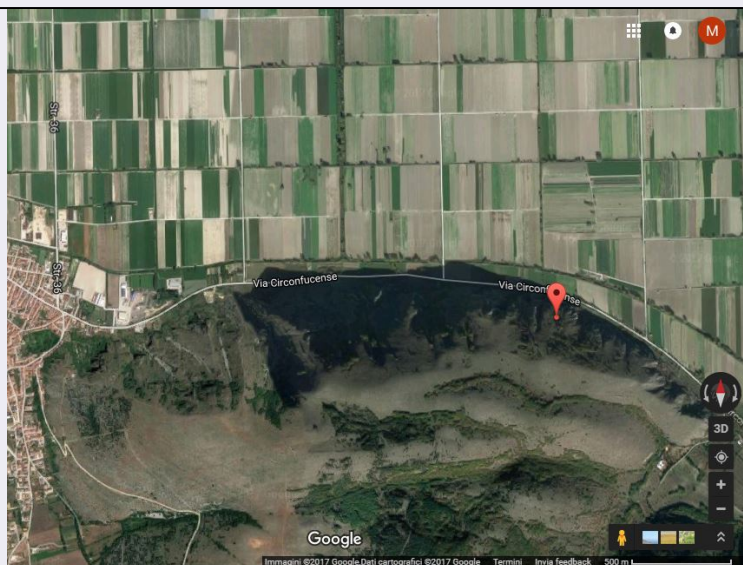


SCHEDA



CD - CODICI

TSK - Tipo scheda	SI
LIR - Livello ricerca	C
NCT - CODICE UNIVOCO	
NCTR - Codice regione	13
NCTN - Numero catalogo generale	00252185
ESC - Ente schedatore	S13
ECP - Ente competente	S13

OG - OGGETTO

OGT - OGGETTO

OGTD - Definizione	frequentazione antropica
OGTA - Livello di individuazione	sito individuato sulla base di scavo archeologico
OGTN - Denominazione e numero sito	Grotta San Nicola

LC - LOCALIZZAZIONE GEOGRAFICO-AMMINISTRATIVA

PVC - LOCALIZZAZIONE GEOGRAFICO-AMMINISTRATIVA

PVCS - Stato	ITALIA
PVCR - Regione	Abruzzo
PVCP - Provincia	AQ
PVCC - Comune	Trasacco
PVCL - Località	TRASACCO
PVCV - Altre vie di comunicazione	Si apre alla quota di 690 m s.l.m., nell'omonima contrada tra le strade 33 e 34 del Fucino.

GP - GEOREFERENZIAZIONE TRAMITE PUNTO

GPI - Identificativo punto	2
GPL - Tipo di localizzazione	localizzazione fisica

GPD - DESCRIZIONE DEL PUNTO

GPDP - PUNTO	
GPDPX - Coordinata X	13.572224
GPDPY - Coordinata Y	41.959969
GPC - CARATTERISTICHE DEL PUNTO	
GPCL - Quota s.l.m.	690
GPM - Metodo di georeferenziazione	punto approssimato
GPT - Tecnica di georeferenziazione	rilievo da foto aerea senza sopralluogo
GPP - Proiezione e Sistema di riferimento	WGS84
GPB - BASE DI RIFERIMENTO	
GPBB - Descrizione sintetica	Google Maps
GPBT - Data	2017
RE - MODALITA' DI REPERIMENTO	
RCG - RICOGNIZIONI	
RCGD - Data	Non determinabile
DSC - DATI DI SCAVO	
SCAN - Denominazione dello scavo	Grotta San Nicola
DSCF - Ente responsabile	Università di Pisa
DSCA - Responsabile scientifico	Radmilli, Antonio Mario
DSCA - Responsabile scientifico	Borzatti Von Lowenstern, Edoardo
DSCT - Motivo	scavo in concessione
DSCM - Metodo	scavo stratigrafico
DSCD - Data	1960
DSCZ - Bibliografia specifica	Borzatti von Löwenstern E, 1962, Scavi nella grotta S. Nicola nel Bacino del Fucino, Rivista di Scienze Preistoriche, XVIII, pp. 205-222
DT - CRONOLOGIA	
DTZ - CRONOLOGIA GENERICA	
DTZG - Fascia cronologica di riferimento	Neolitico
DTM - Motivazione cronologia	analisi dei materiali
AU - DEFINIZIONE CULTURALE	
ATB - AMBITO CULTURALE	
ATBD - Denominazione	Paleolitico superiore
ATBM - Motivazione dell'attribuzione	analisi dei materiali
ATBM - Motivazione dell'attribuzione	analisi della stratigrafia
ATB - AMBITO CULTURALE	
ATBD - Denominazione	Neolitico
ATBM - Motivazione	

dell'attribuzione	analisi dei materiali
ATBM - Motivazione dell'attribuzione	analisi della stratigrafia
ATB - AMBITO CULTURALE	
ATBD - Denominazione	Età del Bronzo
ATBM - Motivazione dell'attribuzione	analisi dei materiali
ATBM - Motivazione dell'attribuzione	analisi della stratigrafia
DA - DATI ANALITICI	
DES - DESCRIZIONE	
DESO - Descrizione	Grotta di diaclasi che si apre nel massiccio calcareo.
NCS - Interpretazione	Grotta usata sia a scopi insediativi che come luogo di sepoltura.
MTP - MATERIALI PRESENTI	
MTPS - Densità	media
TU - CONDIZIONE GIURIDICA E VINCOLI	
CDG - CONDIZIONE GIURIDICA	
CDGG - Indicazione generica	proprietà Ente pubblico territoriale
DO - FONTI E DOCUMENTI DI RIFERIMENTO	
FTA - DOCUMENTAZIONE FOTOGRAFICA	
FTAX - Genere	documentazione allegata
FTAP - Tipo	fotografia aerea
FTAN - Codice identificativo	Grotta San Nicola
BIL - Citazione completa	Borzatti von Löwenstern E, 1962, Scavi nella grotta S. Nicola nel Bacino del Fucino, Rivista di Scienze Preistoriche, XVIII, pp. 205-222
AD - ACCESSO AI DATI	
ADS - SPECIFICHE DI ACCESSO AI DATI	
ADSP - Profilo di accesso	1
ADSM - Motivazione	scheda contenente dati liberamente accessibili
CM - COMPILAZIONE	
CMP - COMPILAZIONE	
CMPD - Data	2017
CMPN - Nome	Serradimigni, Marco
FUR - Funzionario responsabile	Faustoferri, Amalia