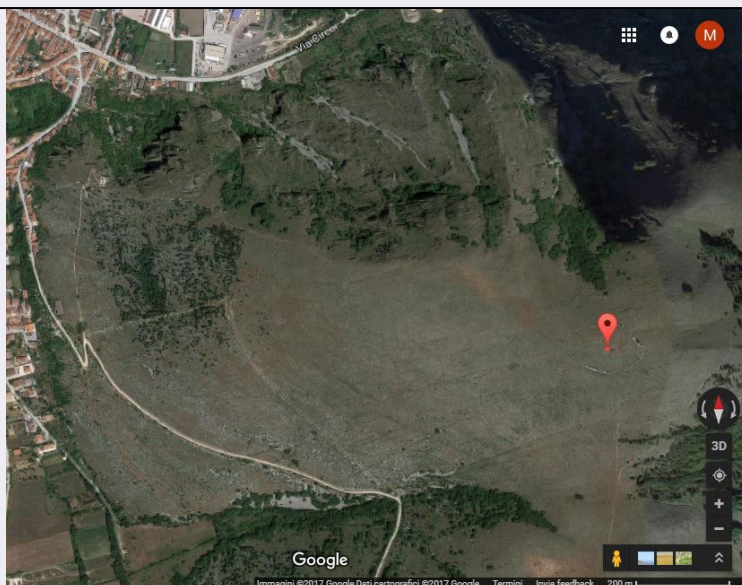


# SCHEDA



## CD - CODICI

TSK - Tipo scheda	SI
LIR - Livello ricerca	C
<b>NCT - CODICE UNIVOCO</b>	
NCTR - Codice regione	13
NCTN - Numero catalogo generale	00252187
ESC - Ente schedatore	S13
ECP - Ente competente	S13

## OG - OGGETTO

### OGT - OGGETTO

OGTD - Definizione	insediamento
OGTT - Precisazione tipologica	insediamento fortificato
OGTA - Livello di individuazione	sito individuato sulla base di ricognizione archeologica
OGTN - Denominazione e numero sito	Monte Alto

## LC - LOCALIZZAZIONE GEOGRAFICO-AMMINISTRATIVA

### PVC - LOCALIZZAZIONE GEOGRAFICO-AMMINISTRATIVA

PVCS - Stato	ITALIA
PVCR - Regione	Abruzzo
PVCP - Provincia	AQ
PVCC - Comune	Trasacco
PVCL - Località	TRASACCO
PVCV - Altre vie di comunicazione	Sulla cima di Monte alto, a 1084 metri di quota; ben visibile dalle fotografie aeree.

## GP - GEOREFERENZIAZIONE TRAMITE PUNTO

GPI - Identificativo punto	2
----------------------------	---

<b>GPL - Tipo di localizzazione</b>	localizzazione fisica
-------------------------------------	-----------------------

#### **GPD - DESCRIZIONE DEL PUNTO**

##### **GPDP - PUNTO**

<b>GPDPX - Coordinata X</b>	13.555161
-----------------------------	-----------

<b>GPDPY - Coordinata Y</b>	41.954165
-----------------------------	-----------

#### **GPC - CARATTERISTICHE DEL PUNTO**

<b>GPCL - Quota s.l.m.</b>	1084
----------------------------	------

<b>GPM - Metodo di georeferenziazione</b>	punto esatto
---	--------------

<b>GPT - Tecnica di georeferenziazione</b>	rilievo da foto aerea senza sopralluogo
--	---

<b>GPP - Proiezione e Sistema di riferimento</b>	WGS84
--	-------

#### **GPB - BASE DI RIFERIMENTO**

<b>GPBB - Descrizione sintetica</b>	Google Maps
-------------------------------------	-------------

<b>GPBT - Data</b>	2017
--------------------	------

### **RE - MODALITA' DI REPERIMENTO**

#### **RCG - RICOGNIZIONI**

<b>RCGU - Uso del suolo</b>	incolto
-----------------------------	---------

<b>RCGC - Condizioni di visibilità</b>	erboso
--	--------

<b>RCGD - Data</b>	Non determinabile
--------------------	-------------------

### **DT - CRONOLOGIA**

#### **DTZ - CRONOLOGIA GENERICA**

<b>DTZG - Fascia cronologica di riferimento</b>	Età del ferro
---	---------------

<b>DTM - Motivazione cronologia</b>	analisi dei materiali
-------------------------------------	-----------------------

### **DA - DATI ANALITICI**

#### **DES - DESCRIZIONE**

<b>DESO - Descrizione</b>	Insedimento fortificato d'altura.
---------------------------	-----------------------------------

<b>NCS - Interpretazione</b>	Probabile funzione difensiva e di avvistamento.
------------------------------	---

#### **MTP - MATERIALI PRESENTI**

<b>MTPS - Densità</b>	rada
-----------------------	------

### **TU - CONDIZIONE GIURIDICA E VINCOLI**

#### **CDG - CONDIZIONE GIURIDICA**

<b>CDGG - Indicazione generica</b>	proprietà privata
------------------------------------	-------------------

### **DO - FONTI E DOCUMENTI DI RIFERIMENTO**

#### **FTA - DOCUMENTAZIONE FOTOGRAFICA**

<b>FTAX - Genere</b>	documentazione allegata
----------------------	-------------------------

<b>FTAP - Tipo</b>	fotografia aerea
--------------------	------------------

<b>FTAN - Codice identificativo</b>	Monte Alto
-------------------------------------	------------

<b>BIL - Citazione completa</b>	Grossi G., Irti U., 2011, Carta archeologica della Marsica, pp. 739-740
---------------------------------	---

### **AD - ACCESSO AI DATI**

**ADS - SPECIFICHE DI ACCESSO AI DATI****ADSP - Profilo di accesso**

1

**ADSM - Motivazione**

scheda contenente dati liberamente accessibili

**CM - COMPILAZIONE****CMP - COMPILAZIONE****CMPD - Data**

2017

**CMPN - Nome**

Serradimigni, Marco

**FUR - Funzionario  
responsabile**

Faustoferri, Amalia