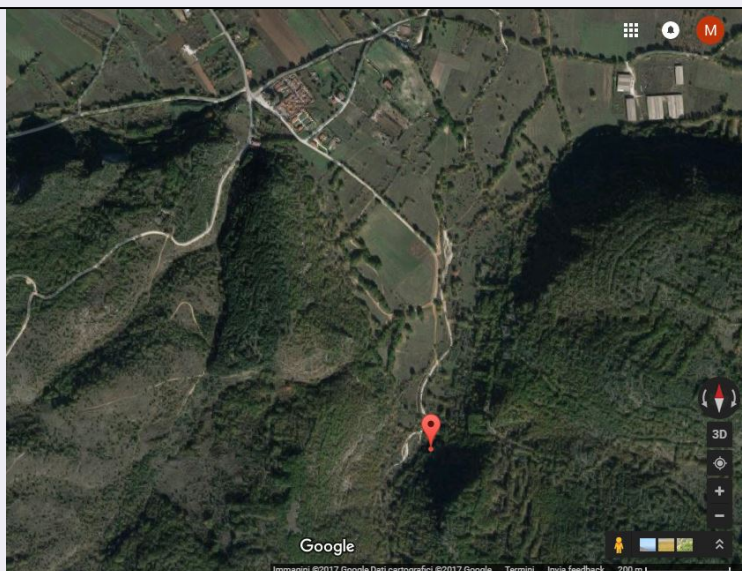


# SCHEDA



## CD - CODICI

TSK - Tipo scheda	SI
LIR - Livello ricerca	C
<b>NCT - CODICE UNIVOCO</b>	
NCTR - Codice regione	13
NCTN - Numero catalogo generale	00252191
ESC - Ente schedatore	S13
ECP - Ente competente	S13

## OG - OGGETTO

### OGT - OGGETTO

OGTD - Definizione	strutture per il culto
OGTA - Livello di individuazione	sito individuato sulla base di dati bibliografici
OGTN - Denominazione e numero sito	Pozzo di Forfora

## LC - LOCALIZZAZIONE GEOGRAFICO-AMMINISTRATIVA

### PVC - LOCALIZZAZIONE GEOGRAFICO-AMMINISTRATIVA

PVCS - Stato	ITALIA
PVCR - Regione	Abruzzo
PVCP - Provincia	AQ
PVCC - Comune	Lecce nei Marsi
PVCL - Località	LECCE NEI MARSÌ
PVCV - Altre vie di comunicazione	Alle spalle delle risorgive di Pozzo di Forfora.

## GP - GEOREFERENZIAZIONE TRAMITE PUNTO

GPI - Identificativo punto	2
GPL - Tipo di localizzazione	localizzazione fisica

### GPD - DESCRIZIONE DEL PUNTO

<b>GPDP - PUNTO</b>	
<b>GPDPX - Coordinata X</b>	13.656549
<b>GPDPY - Coordinata Y</b>	41.935177
<b>GPC - CARATTERISTICHE DEL PUNTO</b>	
<b>GPCT - Tipo</b>	Circa al centro dell'area con rinvenimenti.
<b>GPCL - Quota s.l.m.</b>	682
<b>GPM - Metodo di georeferenziazione</b>	punto approssimato
<b>GPT - Tecnica di georeferenziazione</b>	rilievo da foto aerea senza sopralluogo
<b>GPP - Proiezione e Sistema di riferimento</b>	WGS84
<b>GPB - BASE DI RIFERIMENTO</b>	
<b>GPBB - Descrizione sintetica</b>	Google Maps
<b>GPBT - Data</b>	2017
<b>RE - MODALITA' DI REPERIMENTO</b>	
<b>RCG - RICOGNIZIONI</b>	
<b>RCGU - Uso del suolo</b>	incolto
<b>RCGC - Condizioni di visibilità</b>	erboso
<b>RCGD - Data</b>	Non determinabile
<b>DT - CRONOLOGIA</b>	
<b>DTZ - CRONOLOGIA GENERICA</b>	
<b>DTZG - Fascia cronologica di riferimento</b>	Età del ferro
<b>DTM - Motivazione cronologia</b>	analisi dei materiali
<b>DTM - Motivazione cronologia</b>	analisi delle strutture murarie
<b>AU - DEFINIZIONE CULTURALE</b>	
<b>ATB - AMBITO CULTURALE</b>	
<b>ATBD - Denominazione</b>	Neolitico
<b>ATBM - Motivazione dell'attribuzione</b>	analisi dei materiali
<b>ATB - AMBITO CULTURALE</b>	
<b>ATBD - Denominazione</b>	Età del Bronzo
<b>ATBM - Motivazione dell'attribuzione</b>	analisi dei materiali
<b>ATB - AMBITO CULTURALE</b>	
<b>ATBD - Denominazione</b>	Prima Età del Ferro
<b>ATBM - Motivazione dell'attribuzione</b>	analisi dei materiali
<b>DA - DATI ANALITICI</b>	
<b>DES - DESCRIZIONE</b>	
<b>DESO - Descrizione</b>	Posizionato in prossimità delle risorgive.
<b>NCS - Interpretazione</b>	Santuario italico-romano.

**MTP - MATERIALI PRESENTI**

<b>MTPS - Densità</b>	fitta
<b>MTPE - Periodo</b>	Eneolitico

**TU - CONDIZIONE GIURIDICA E VINCOLI****CDG - CONDIZIONE GIURIDICA**

<b>CDGG - Indicazione generica</b>	proprietà privata
------------------------------------	-------------------

**DO - FONTI E DOCUMENTI DI RIFERIMENTO****FTA - DOCUMENTAZIONE FOTOGRAFICA**

<b>FTAX - Genere</b>	documentazione allegata
<b>FTAP - Tipo</b>	fotografia aerea
<b>FTAN - Codice identificativo</b>	Pozzo di Forfora

<b>BIL - Citazione completa</b>	Grossi G., Irti U., 2011, Carta Archeologica della Marsica, pp. 500-501
---------------------------------	---

**AD - ACCESSO AI DATI****ADS - SPECIFICHE DI ACCESSO AI DATI**

<b>ADSP - Profilo di accesso</b>	1
<b>ADSM - Motivazione</b>	scheda contenente dati liberamente accessibili

**CM - COMPILAZIONE****CMP - COMPILAZIONE**

<b>CMPD - Data</b>	2017
<b>CMPN - Nome</b>	Serradimigni, Marco
<b>FUR - Funzionario responsabile</b>	Ceccaroni, Emanuela