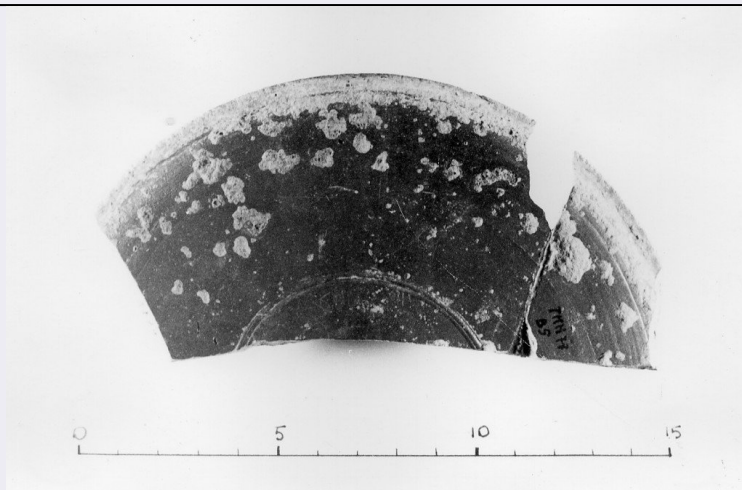


SCHEDA



CD - CODICI

TSK - Tipo Scheda RA

LIR - Livello ricerca P

NCT - CODICE UNIVOCO

NCTR - Codice regione 15

NCTN - Numero catalogo generale 00863180

ESC - Ente schedatore S247

ECP - Ente competente S247

OG - OGGETTO

OGT - OGGETTO

OGTD - Definizione statua

CLS - Categoria - classe e produzione SCULTURA/ STATUARIA

LC - LOCALIZZAZIONE GEOGRAFICO-AMMINISTRATIVA

PVC - LOCALIZZAZIONE GEOGRAFICO-AMMINISTRATIVA ATTUALE

PVCS - Stato ITALIA

PVCR - Regione Campania

PVCP - Provincia NA

PVCC - Comune Bacoli

PVCE - Località estera Bene in Italia

LDC - COLLOCAZIONE SPECIFICA

LDCT - Tipologia castello

LDCQ - Qualificazione aragonese

LDCN - Denominazione attuale Museo archeologico dei Campi Flegrei

LA - ALTRE LOCALIZZAZIONI GEOGRAFICO-AMMINISTRATIVE

TCL - Tipo di localizzazione luogo di reperimento

PRV - LOCALIZZAZIONE GEOGRAFICO-AMMINISTRATIVA

PRVS - Stato ITALIA

PRVR - Regione Campania

PRVP - Provincia	NA
PRVC - Comune	Bacoli
PRC - COLLOCAZIONE SPECIFICA	
PRCD - Denominazione	Complesso residenziale
UB - DATI PATRIMONIALI	
INV - INVENTARIO DI MUSEO O SOPRINTENDENZA	
INVN - Numero	174512
STI - STIMA	
RE - MODALITA' DI REPERIMENTO	
DSC - DATI DI SCAVO	
SCAN - Denominazione dello scavo	Scavo Maiuri
DSCD - Data	1954
DSCN - Specifiche	Rinvenuto in un ambiente sottostante ad una delle terrazze del complesso archeologico c.d. Terme di Sosandra.
DT - CRONOLOGIA	
DTZ - CRONOLOGIA GENERICA	
DTZG - Fascia cronologica di riferimento	I
DTM - Motivazione cronologia	contesto
MT - DATI TECNICI	
MTC - Materia e tecnica	gesso
MIS - MISURE	
MISU - Unità	cm
MISL - Larghezza	12
MISN - Lunghezza	22
DA - DATI ANALITICI	
DES - DESCRIZIONE	
DESO - Indicazioni sull'oggetto	Frammento di mano maschile destra e parte di avambraccio; mancano tutte le dita. La parte più interna dell'avambraccio è liscia, al centro è visibile una vena, che è posta a semicerchio intorno alla nocella del polso. Il polso è ben modellato.
NSC - Notizie storico-critiche	Il frammento appartiene ad una statua alta ca 2,00-2,20 m.
CO - CONSERVAZIONE	
STC - STATO DI CONSERVAZIONE	
STCC - Stato di conservazione	frammentario
TU - CONDIZIONE GIURIDICA E VINCOLI	
CDG - CONDIZIONE GIURIDICA	
CDGG - Indicazione generica	proprietà Stato
DO - FONTI E DOCUMENTI DI RIFERIMENTO	
FTA - DOCUMENTAZIONE FOTOGRAFICA	
FTAX - Genere	documentazione allegata

FTAP - Tipo	fotografia digitale (file)
FTAN - Codice identificativo	SARCAM1500863180
BIB - BIBLIOGRAFIA	
BIBX - Genere	bibliografia specifica
BIBA - Autore	Landwehr Christa
BIBD - Anno di edizione	1985
BIBH - Sigla per citazione	78
BIBN - V., pp., nn.	126
BIBI - V., tavv., figg.	72; 73 b; 103
AD - ACCESSO AI DATI	
ADS - SPECIFICHE DI ACCESSO AI DATI	
ADSP - Profilo di accesso	2
ADSM - Motivazione	scheda contenente dati personali
CM - COMPILAZIONE	
CMP - COMPILAZIONE	
CMPD - Data	2017
CMPN - Nome	Esposito Renata
FUR - Funzionario responsabile	Miele Floriana