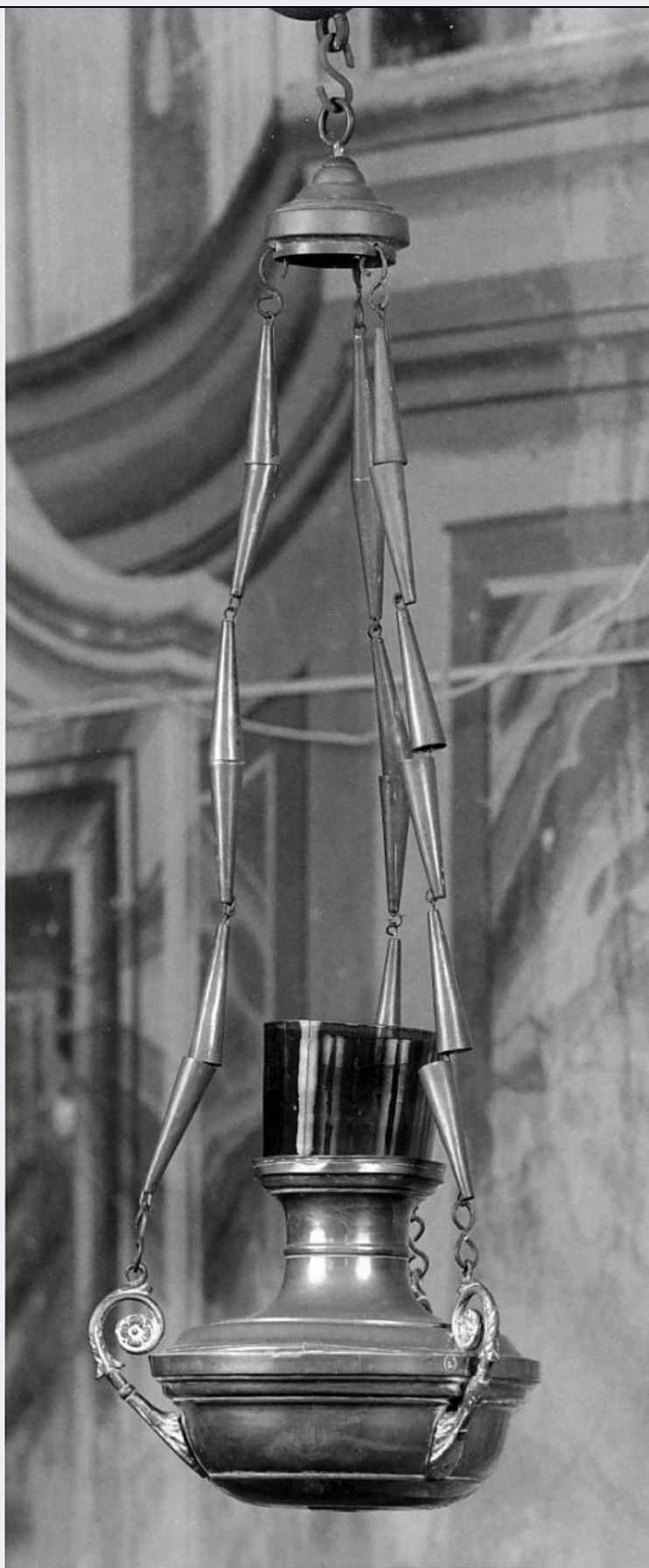


SCHEDA



CD - CODICI

TSK - Tipo Scheda

RA

LIR - Livello ricerca

C

| | |
|---|------------------------------|
| NCT - CODICE UNIVOCO | |
| NCTR - Codice regione | 12 |
| NCTN - Numero catalogo generale | 00132597 |
| ESC - Ente schedatore | S47 |
| ECP - Ente competente | S47 |
| OG - OGGETTO | |
| OGT - OGGETTO | |
| OGTD - Definizione | pieduccio |
| CLS - Categoria - classe e produzione | manufatti in metallo |
| LC - LOCALIZZAZIONE GEOGRAFICO-AMMINISTRATIVA | |
| PVC - LOCALIZZAZIONE GEOGRAFICO-AMMINISTRATIVA ATTUALE | |
| PVCS - Stato | Italia |
| PVCR - Regione | Lazio |
| PVCP - Provincia | RM |
| PVCC - Comune | Roma |
| LDC - COLLOCAZIONE SPECIFICA | |
| LDCN - Denominazione attuale | NR |
| LDCM - Denominazione raccolta | Museo Nazionale Romano |
| LDCS - Specifiche | Antiquario: Collezione Betti |
| UB - DATI PATRIMONIALI | |
| INV - INVENTARIO DI MUSEO O SOPRINTENDENZA | |
| INVN - Numero | 258131 |
| DT - CRONOLOGIA | |
| DTZ - CRONOLOGIA GENERICA | |
| DTZG - Fascia cronologica di riferimento | secc. IV a.C.-III a.C. |
| DTM - Motivazione cronologia | bibliografia |
| AU - DEFINIZIONE CULTURALE | |
| ATB - AMBITO CULTURALE | |
| ATBD - Denominazione | fabbrica prenestina |
| ATBM - Motivazione dell'attribuzione | NR (recupero pregresso) |
| MT - DATI TECNICI | |
| MTC - Materia e tecnica | bronzo/ fusione/ a incisione |
| MIS - MISURE | |
| MISU - Unità | cm |
| MISA - Altezza | 6.5 |
| MISL - Larghezza | 2.7 |
| DA - DATI ANALITICI | |
| DES - DESCRIZIONE | |
| | |

| | |
|---|---|
| DESO - Indicazioni sull'oggetto | confronta scheda pregressa allegata |
| CO - CONSERVAZIONE | |
| STC - STATO DI CONSERVAZIONE | |
| STCC - Stato di conservazione | intero |
| TU - CONDIZIONE GIURIDICA E VINCOLI | |
| CDG - CONDIZIONE GIURIDICA | |
| CDGG - Indicazione generica | proprietà Stato |
| DO - FONTI E DOCUMENTI DI RIFERIMENTO | |
| FTA - DOCUMENTAZIONE FOTOGRAFICA | |
| FTAX - Genere | documentazione allegata |
| FTAP - Tipo | fotografia b/n |
| FTAN - Codice identificativo | _I SARM_158116-L |
| FNT - FONTI E DOCUMENTI | |
| FNTP - Tipo | scheda storica |
| FNTD - Data | 1981 |
| FNTN - Nome archivio | Archivio Generale delle Schede di Catalogo (ICCD, RM) |
| FNTS - Posizione | 1200132597 |
| FNTI - Codice identificativo | 1200132597 |
| AD - ACCESSO AI DATI | |
| ADS - SPECIFICHE DI ACCESSO AI DATI | |
| ADSP - Profilo di accesso | 1 |
| ADSM - Motivazione | scheda contenente dati liberamente accessibili |
| CM - COMPILAZIONE | |
| CMP - COMPILAZIONE | |
| CMPD - Data | 1981 |
| CMPN - Nome | Maxia, Mariella |
| FUR - Funzionario responsabile | NR (recupero pregresso) |
| RVM - TRASCRIZIONE PER INFORMATIZZAZIONE | |
| RVMD - Data | 2007 |
| RVMN - Nome | Lotto 2005 |