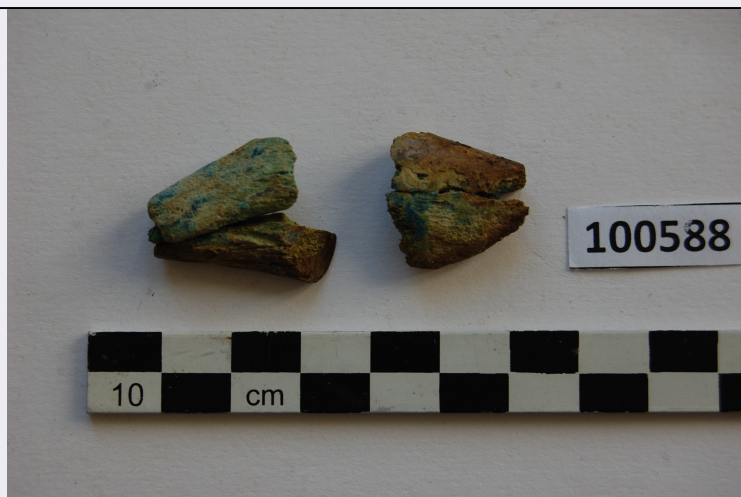


SCHEDA



CD - CODICI

| | |
|---------------------------------|----------|
| TSK - Tipo di scheda | RA |
| LIR - Livello di ricerca | P |
| NCT - CODICE UNIVOCO | |
| NCTR - Codice regione | 11 |
| NCTN - Numero catalogo generale | 00368520 |
| ESC - Ente schedatore | S02 |
| ECP - Ente competente | S02 |

LC - LOCALIZZAZIONE

PVC - LOCALIZZAZIONE GEOGRAFICO-AMMINISTRATIVA

| | |
|------------------|----------|
| PVCS - Stato | ITALIA |
| PVCP - Provincia | AN |
| PVCC - Comune | Camerano |

LDC - COLLOCAZIONE SPECIFICA

| | |
|-------------------------------|---|
| LDCT - Tipologia | palazzo |
| LDCQ - Qualificazione | comunale |
| LDCN - Denominazione attuale | Magazzino Soprintendenza ABAP |
| LDCU - Indirizzo | Via delle Mura, 14 |
| LDCM - Denominazione raccolta | Magazzino Soprintendenza ABAP |
| LDCS - Specifiche | magazzino, Tomba della Regina, scatolone n.40 |

UB - UBICAZIONE

INV - INVENTARIO DI MUSEO O SOPRINTENDENZA

| | |
|---------------|--------|
| INVN - Numero | 100588 |
| INVD - Data | 2017 |

LA - ALTRE LOCALIZZAZIONI

| | |
|------------------------------|-------------|
| TCL - Tipo di Localizzazione | reperimento |
|------------------------------|-------------|

PRV - LOCALIZZAZIONE GEOGRAFICO-AMMINISTRATIVA

| | |
|--------------|--------|
| PRVS - Stato | ITALIA |
|--------------|--------|

| | |
|--|--|
| PRVP - Provincia | AN |
| PRVC - Comune | Sirolo |
| PRVL - Località | I Pini |
| RP - REPERIMENTO | |
| SPR - Specifiche di reperimento | necropoli/ circolo 1/ tomba 2/ fossa A "Tomba della Regina" |
| DSC - DATI DI SCAVO | |
| DSCF - Ente responsabile | SA AN |
| DSCA - Autori dello scavo | Landolfi M. |
| DSCD - Data di scavo | 1989 |
| DSCI - Inventario di scavo | 807 |
| OG - OGGETTO | |
| OGT - OGGETTO | |
| OGTD - Definizione | Fibula/frammenti |
| OGTT - Tipologia | ad arco rivestito |
| DT - CRONOLOGIA | |
| DTZ - CRONOLOGIA GENERICA | |
| DTZG - Secolo | sec. VI a.C. |
| DTS - CRONOLOGIA SPECIFICA | |
| DTSI - Da | 580 a.C. |
| DTSF - A | 525 a.C. |
| DTM - Motivazione cronologia | contesto |
| MT - DATI TECNICI | |
| MTC - Materia e tecnica | Bronzo fuso/osso tagliato, lavorato |
| MIS - MISURE | |
| MISU - Unità | cm |
| MISL - Larghezza | 2.1 |
| MISN - Lunghezza | 2.6 |
| MISS - Spessore | 0.9 |
| MISV - Varie | Inserto osso: L.2.6-Larg. 2.1-Spes 0.9;Inserto in osso: L. 1.9-Larg. 2-Spes 0.6; |
| CO - CONSERVAZIONE | |
| STC - STATO DI CONSERVAZIONE | |
| STCC - Stato di conservazione | frammentario |
| RS - RESTAURI | |
| RST - RESTAURI | |
| RSTD - Data | 1989-2012 |
| RSTE - Ente responsabile | S02 |
| RSTN - Nome operatore | Consorzio RE.CO. (Roma) |
| DA - DATI ANALITICI | |
| DES - DESCRIZIONE | |
| DESO - Indicazioni | n.2 frammenti di fibula a arco rivestito di inserti in osso tagliato e |

| | |
|--|--|
| sull'oggetto | lavorato di forma trapezoidale con foro passante longitudinale e arco in bronzo conservato |
| TU - CONDIZIONE GIURIDICA E VINCOLI | |
| CDG - CONDIZIONE GIURIDICA | |
| CDGG - Indicazione generica | proprietà Stato |
| CDGS - Indicazione specifica | Ministero dei beni e delle attività culturali e del turismo |
| DO - FONTI E DOCUMENTI DI RIFERIMENTO | |
| FTA - FOTOGRAFIE | |
| FTAX - Genere | documentazione allegata |
| FTAP - Tipo | fotografia digitale (file) |
| FTAN - Codice identificativo | SA AN 612466 |
| BIB - BIBLIOGRAFIA | |
| BIBX - Genere | Bibliografia di confronto |
| BIBA - Autore | Landolfi M. |
| BIBD - Anno di edizione | 2013 |
| BIBN - V., pp., nn. | pp. 349-365 |
| BIBH - Sigla per citazione | 00002922 |
| CM - COMPILAZIONE | |
| CMP - COMPILAZIONE | |
| CMPD - Data | 2017 |
| CMPN - Nome compilatore | Bilò M. |
| FUR - Funzionario responsabile | Finocchi S. |
| AN - ANNOTAZIONI | |
| OSS - Osservazioni | Tutta la documentazione relativa alla TOMBA DELLA REGINA è registrata presso l'archivio della Soprintendenza con la dicitura "Circolo 1, tomba 2, fossa A" |