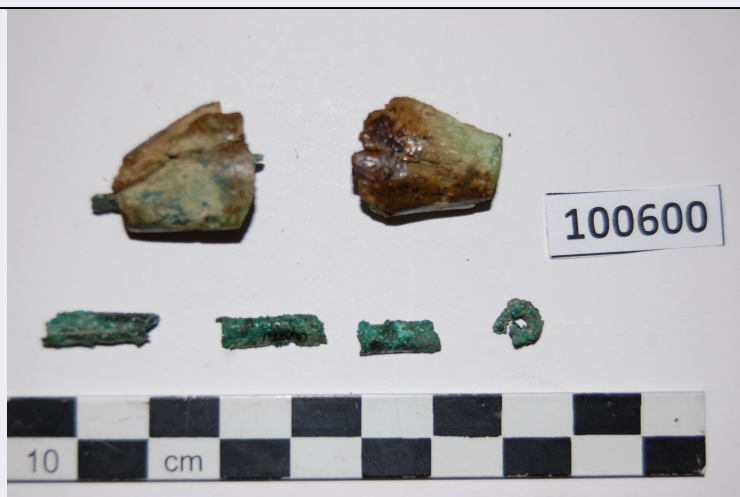


SCHEDA



CD - CODICI

TSK - Tipo di scheda	RA
LIR - Livello di ricerca	P
NCT - CODICE UNIVOCO	
NCTR - Codice regione	11
NCTN - Numero catalogo generale	00368533
ESC - Ente schedatore	S02
ECP - Ente competente	S02

LC - LOCALIZZAZIONE

PVC - LOCALIZZAZIONE GEOGRAFICO-AMMINISTRATIVA

PVCS - Stato	ITALIA
PVCP - Provincia	AN
PVCC - Comune	Camerano

LDC - COLLOCAZIONE SPECIFICA

LDCT - Tipologia	palazzo
LDCQ - Qualificazione	comunale
LDCN - Denominazione attuale	Magazzino Soprintendenza ABAP
LDCU - Indirizzo	Via delle Mura, 14
LDCM - Denominazione raccolta	Magazzino Soprintendenza ABAP
LDCS - Specifiche	magazzino, Tomba della Regina, scatolone n.40

UB - UBICAZIONE

INV - INVENTARIO DI MUSEO O SOPRINTENDENZA

INVN - Numero	100600
INVD - Data	2017

LA - ALTRE LOCALIZZAZIONI

TCL - Tipo di Localizzazione	reperimento
------------------------------	-------------

PRV - LOCALIZZAZIONE GEOGRAFICO-AMMINISTRATIVA

PRVS - Stato	ITALIA
--------------	--------

PRVP - Provincia	AN
PRVC - Comune	Sirolo
PRVL - Località	I Pini
RP - REPERIMENTO	
SPR - Specifiche di reperimento	necropoli/ circolo 1/ tomba 2/ fossa A "Tomba della Regina"
DSC - DATI DI SCAVO	
DSCF - Ente responsabile	SA AN
DSCA - Autori dello scavo	Landolfi M.
DSCD - Data di scavo	1989
DSCI - Inventario di scavo	855
OG - OGGETTO	
OGT - OGGETTO	
OGTD - Definizione	Fibula/ frammenti
OGTT - Tipologia	ad arco rivestito
DT - CRONOLOGIA	
DTZ - CRONOLOGIA GENERICA	
DTZG - Secolo	sec. VI a.C.
DTS - CRONOLOGIA SPECIFICA	
DTSI - Da	580 a.C.
DTSF - A	525 a.C.
DTM - Motivazione cronologia	contesto
MT - DATI TECNICI	
MTC - Materia e tecnica	Bronzo fuso/osso tagliato, lavorato
MIS - MISURE	
MISU - Unità	cm
MISL - Larghezza	1.8
MISN - Lunghezza	2.5
MISS - Spessore	0.9
MISV - Varie	inserto in osso): L.2,5cm-Larg 1,8cm-spessore 0,9cm. Frammento 2 (inserto in osso): L.2cm-Larg 1,7cm-spessore 0,9cm. Frammenfr staffa: L. media 1.5-H media 0.5-Spes 0.3; Molla: L.0.6-Spes 0.3
CO - CONSERVAZIONE	
STC - STATO DI CONSERVAZIONE	
STCC - Stato di conservazione	frammentario
RS - RESTAURI	
RST - RESTAURI	
RSTD - Data	1989-2012
RSTE - Ente responsabile	S02
RSTN - Nome operatore	Consorzio RE.CO. (Roma)
DA - DATI ANALITICI	
DES - DESCRIZIONE	

**DESO - Indicazioni
sull'oggetto**

n.6 frammenti di fibula a arco rivestito di cui n.3 frammenti di staffa a iota, n. 1 frammento di molla, n.2 inserti in osso tagliato e lavorato a forma trapezoidale con foro passante longitudinale con arco in bronzo conservato

TU - CONDIZIONE GIURIDICA E VINCOLI

CDG - CONDIZIONE GIURIDICA

**CDGG - Indicazione
generica**

proprietà Stato

**CDGS - Indicazione
specificata**

Ministero dei beni e delle attività culturali e del turismo

DO - FONTI E DOCUMENTI DI RIFERIMENTO

FTA - FOTOGRAFIE

FTAX - Genere

documentazione allegata

FTAP - Tipo

fotografia digitale (file)

FTAN - Codice identificativo

SA AN 612478

BIB - BIBLIOGRAFIA

BIBX - Genere

Bibliografi di confronto

BIBA - Autore

Landolfi M.

BIBD - Anno di edizione

2013

BIBN - V., pp., nn.

pp. 349-365

BIBH - Sigla per citazione

0002922

CM - COMPILAZIONE

CMP - COMPILAZIONE

CMPD - Data

2017

CMPN - Nome compilatore

Bilò M.

**FUR - Funzionario
responsabile**

Finocchi S.

AN - ANNOTAZIONI

OSS - Osservazioni

Tutta la documentazione relativa alla TOMBA DELLA REGINA è registrata presso l'archivio della Soprintendenza con la dicitura "Circolo 1, tomba 2, fossa A"