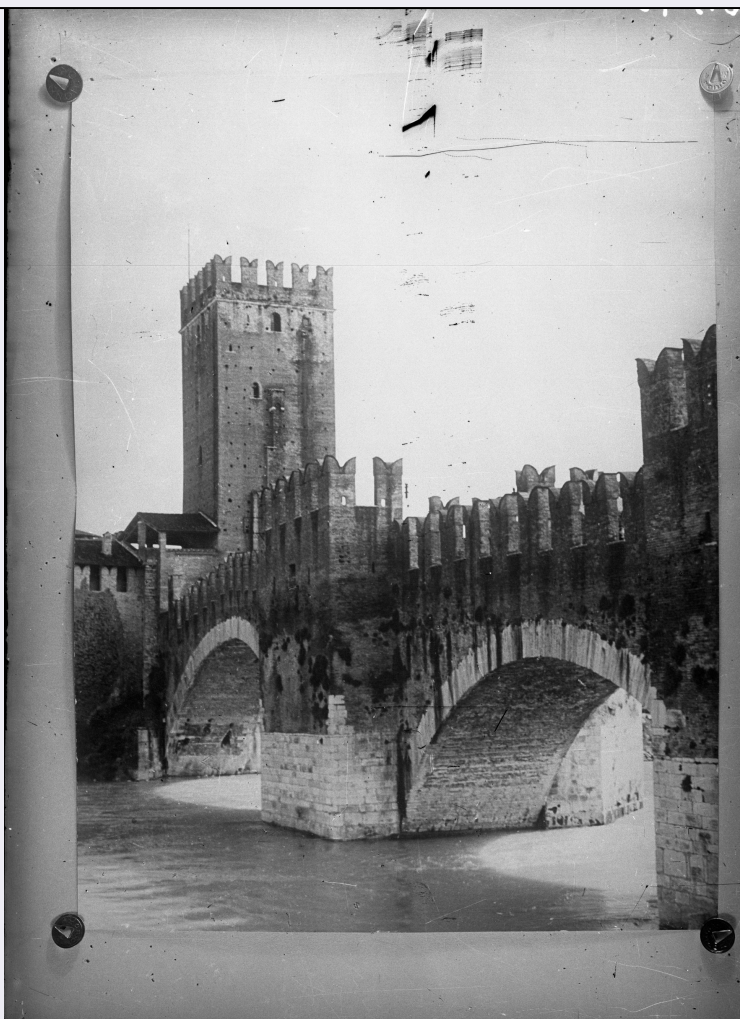


SCHEDA



CD - CODICI

TSK - Tipo scheda	F
LIR - Livello catalogazione	P
NCT - CODICE UNIVOCO	
NCTR - Codice Regione	05
NCTN - Numero catalogo generale	00693278
ESC - Ente schedatore	S242
ECP - Ente competente per tutela	S242

OG - BENE CULTURALE

AMB - Ambito di tutela MiBACT	architettonico e paesaggistico
CTG - Categoria	DOCUMENTAZIONE DEL PATRIMONIO ARCHITETTONICO
OGT - DEFINIZIONE BENE	
OGTD - Definizione	negativo
OGC - TRATTAMENTO CATALOGRAFICO	
OGCT - Trattamento catalografico	bene semplice

LC - LOCALIZZAZIONE GEOGRAFICO - AMMINISTRATIVA

PVC - LOCALIZZAZIONE

PVCS - Stato	ITALIA
PVCR - Regione	Veneto
PVCP - Provincia	VR
PVCC - Comune	Verona

LDC - COLLOCAZIONE SPECIFICA

LDCT - Tipologia	monastero
LDCN - Denominazione attuale	Monastero di San Fermo Maggiore (ex)
LDCU - Indirizzo	Piazza San Fermo 3a
LDCM - Denominazione raccolta	Soprintendenza archeologia, belle arti e paesaggio per le provincie di Verona, Rovigo e Vicenza (SABAP-VR)
LDCS - Specifiche	ARCHIVIO FOTOGRAFICO - PRIMO PIANO

ACB - ACCESSIBILITA' DEL BENE

ACBA - Accessibilità	si
-----------------------------	----

UB - DATI PATRIMONIALI/INVENTARI/STIME/COLLEZIONI**UBF - UBICAZIONE BENE**

UBFC - Collocazione	Archivio fotografico della Soprintendenza al primo piano
----------------------------	--

AU - DEFINIZIONE CULTURALE**AUT - AUTORE/RESPONSABILITA'**

AUTJ - Ente schedatore	S242
AUTH - Codice identificativo	A0000207
AUTN - Nome scelto di persona o ente	SOPRINTENDENZA AI MONUMENTI PROV. VR MN CR
AUTP - Tipo intestazione	E
AUTA - Indicazioni cronologiche	1939-1975
AUTS - Riferimento al nome	attribuito
AUTR - Ruolo	fotografo principale
AUTM - Motivazione/fonte	documentazione

SG - SOGGETTO**SGT - SOGGETTO**

SGTI - Identificazione	Ponti - Castelvecchio <Verona>
SGTD - Indicazioni sul soggetto	Veduta dalla riva di due delle tre arcate del ponte di Castelvecchio e del torrione, la fotografia è stata scattata prima della distruzione del ponte.

SGL - TITOLO

SGLA - Titolo attribuito	Ponte di Castelvecchio prima della distruzione
SGLS - Specifiche titolo	del catalogatore

DT - CRONOLOGIA**DTZ - CRONOLOGIA GENERICA**

DTZG - Fascia cronologica /periodo	XX
---	----

DTZS - Specifiche fascia cronologica/periodo	metà
DTS - CRONOLOGIA SPECIFICA	
DTSI - Da	1944
DTSV - Validità	post
DTSF - A	1945
DTSL - Validità	ca
DTM - Motivazione/fonte	bibliografia
LR - LUOGO E DATA DELLA RIPRESA	
LRC - LOCALIZZAZIONE	
LRCS - Stato	ITALIA
LRCR - Regione	Veneto
LRCP - Provincia	VR
LRCC - Comune	Verona
MT - DATI TECNICI	
MTX - Indicazione di colore	BN
MTC - MATERIA E TECNICA	
MTCM - Materia	vetro
MTCT - Tecnica	gelatina ai sali d'argento
MIS - MISURE	
MISZ - Tipo di misura	altezzaxlunghezza
MISU - Unità di misura	mm
MISM - Valore	177 x 127
CO - CONSERVAZIONE E INTERVENTI	
STC - STATO DI CONSERVAZIONE	
STCC - Stato di conservazione	discreto
STCN - Note	leggeri graffi sulla lastra
DA - DATI ANALITICI	
DES - Descrizione	La lastra fotografica è la riproduzione di una fotografia in positivo in quanto si possono vedere le puntine metalliche che tenevano la foto in positivo sulla parete.
NSC - Notizie storico-critiche	Il ponte venne realizzato tra il 1354 ed il 1356 sotto la signoria di Cangrande II della Scala. Nell'estate del 1944 il comando germanico decise di resistere all'avanzata degli alleati lungo il fiume Adige. Vani furono i tentativi di risparmiare dalla distruzione almeno i due ponti storici di Verona, Ponte Pietra e Castelvecchio. Prima dell'arrivo degli alleati si sbarrarono gli accessi al ponte e si decise di fare una campagna fotografica al fine di ricostruirli se disfortunatamente fossero stati distrutti. Il 24 aprile del 1945 i tedeschi minarono tutti i ponti della città scaligera e, insieme ad altri, anche il ponte di Castelvecchio venne distrutto dai militari. Del bellissimo ponte rimasero solo cumuli di macerie, le tre arcate erano collassate e le macerie ritrovate nel fiume vennero catalogate. I lavori di ricostruzione cominciarono il 15 febbraio del 1949 sotto la direzione dell'allora Soprintendente Piero Gazzola. I lavori di ricostruzione finirono solamente il 20 luglio 1951.
RO - RAPPORTO	

ROF - RAPPORTO BENE INIZIALE/BENE FINALE

ROFF	negativo
ROFO - Definizione	positivo
ROFT - Titolo	Veduta prima della distruzione
ROFC - Collocazione	Il ponte di Castelvecchio a Verona, a cura di Piero Gazzola, ed. della stamperia Valdonega,1951 (pag. 33-75)

TU - CONDIZIONE GIURIDICA E PROVVEDIMENTI DI TUTELA**CDG - CONDIZIONE GIURIDICA**

CDGG - Indicazione generica	proprietà Stato
CDGS - Indicazione specifica	Soprintendenza archeologia, belle arti e paesaggio per le province di Verona, Rovigo e Vicenza (SABAP-VR)
CDGI - Indirizzo	Piazza San Fermo 3a, 37121 Verona
BPT - Provvedimenti di tutela - sintesi	no

DO - DOCUMENTAZIONE**FTA - DOCUMENTAZIONE FOTOGRAFICA**

FTAN - Codice identificativo	7613-72
FTAX - Genere	documentazione allegata
FTAP - Tipo	fotografia digitale (file)
FTAK - Nome file originale	7613:72.jpg

BIB - BIBLIOGRAFIA

BIBJ - Ente schedatore	S118
BIBH - Codice identificativo	B0000161
BIBX - Genere	bibliografia di corredo
BIBF - Tipo	libro
BIBM - Riferimento bibliografico completo	Verona, la guerra e la ricostruzione; a cura di Mariastella Vecchiato; ed. La Grafica; 2006 (in la ricostruzione del ponte di castelvecchio e del ponte pietra; pag. 296-303).

BIB - BIBLIOGRAFIA

BIBJ - Ente schedatore	S118
BIBH - Codice identificativo	B0000166
BIBX - Genere	bibliografia di corredo
BIBF - Tipo	libro
BIBM - Riferimento bibliografico completo	I ponti di Verona- immagini e storia; a cura di Giuseppe casarotto; ed. La Grafica; 2003 (pag. 55-60)

BIB - BIBLIOGRAFIA

BIBJ - Ente schedatore	S118
BIBH - Codice identificativo	B0000169
BIBX - Genere	bibliografia di corredo
BIBF - Tipo	libro
BIBM - Riferimento bibliografico completo	Il ponte di Castelvecchio a Verona, a cura di Piero Gazzola, ed. della stamperia Valdonega,1951 (pag. 33-75)

AD - ACCESSO AI DATI**ADS - SPECIFICHE DI ACCESSO AI DATI**

ADSP - Profilo di accesso	1
ADSM - Motivazione	scheda contenente dati liberamente accessibili
CM - CERTIFICAZIONE E GESTIONE DEI DATI	
CMP - REDAZIONE E VERIFICA SCIENTIFICA	
CMPD - Anno di redazione	2017
CMPN - Responsabile ricerca e redazione	Lizza, Martina
FUR - Funzionario responsabile	Fabbri, Luca