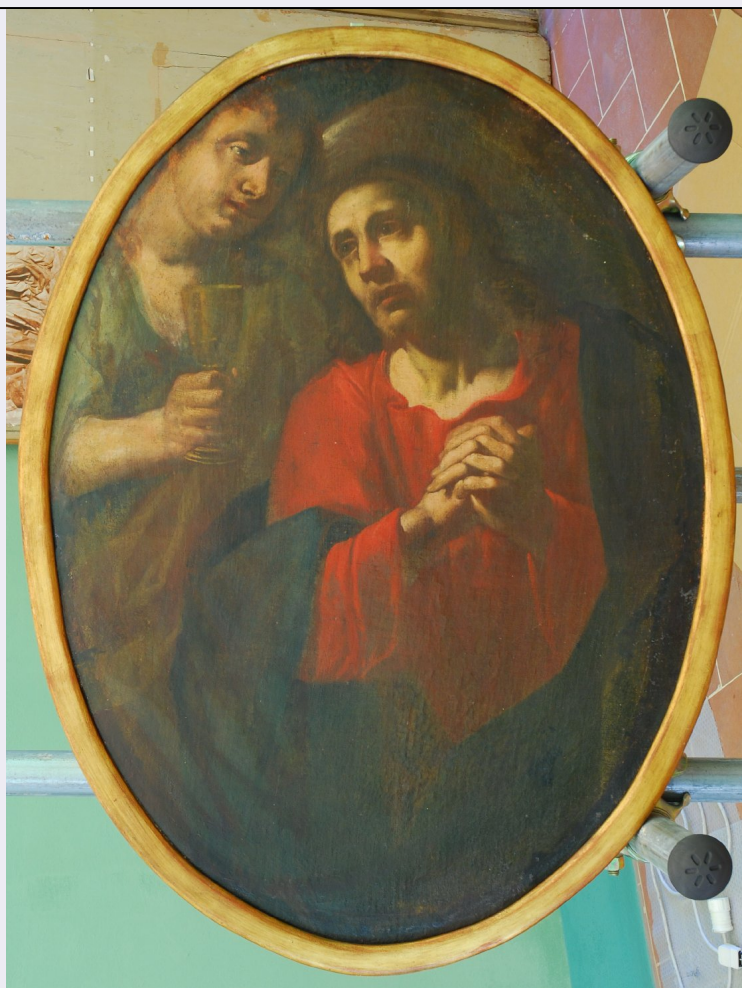


# SCHEDA



## CD - CODICI

TSK - Tipo Scheda OA

LIR - Livello ricerca P

### NCT - CODICE UNIVOCO

NCTR - Codice regione 09

NCTN - Numero catalogo generale 00113773

ESC - Ente schedatore S121

ECP - Ente competente S121

## OG - OGGETTO

### OGT - OGGETTO

OGTD - Definizione dipinto

### SGT - SOGGETTO

SGTI - Identificazione Agonia di Cristo

## LC - LOCALIZZAZIONE GEOGRAFICO-AMMINISTRATIVA

### PVC - LOCALIZZAZIONE GEOGRAFICO-AMMINISTRATIVA ATTUALE

PVCS - Stato ITALIA

PVCR - Regione Toscana

PVCP - Provincia PI

PVCC - Comune Pisa

**LDC - COLLOCAZIONE SPECIFICA**

<b>LDCT - Tipologia</b>	deposito
<b>LDCN - Denominazione attuale</b>	Cantiere delle Navi Romane

**LA - ALTRE LOCALIZZAZIONI GEOGRAFICO-AMMINISTRATIVE**

<b>TCL - Tipo di localizzazione</b>	luogo di provenienza
-------------------------------------	----------------------

**PRV - LOCALIZZAZIONE GEOGRAFICO-AMMINISTRATIVA**

<b>PRVS - Stato</b>	ITALIA
<b>PRVR - Regione</b>	Toscana
<b>PRVP - Provincia</b>	PI
<b>PRVC - Comune</b>	Pisa

**PRC - COLLOCAZIONE SPECIFICA**

<b>PRCT - Tipologia</b>	chiesa
<b>PRCD - Denominazione</b>	San Giorgio ai Tedeschi

**PRD - DATA**

<b>PRDU - Data uscita</b>	1945 ca.
---------------------------	----------

**DT - CRONOLOGIA****DTZ - CRONOLOGIA GENERICA**

<b>DTZG - Secolo</b>	sec. XVIII
<b>DTZS - Frazione di secolo</b>	secondo quarto

**DTS - CRONOLOGIA SPECIFICA**

<b>DTSI - Da</b>	1725
<b>DTSF - A</b>	1749

<b>DTM - Motivazione cronologia</b>	analisi stilistica
-------------------------------------	--------------------

**AU - DEFINIZIONE CULTURALE****AUT - AUTORE**

<b>AUTS - Riferimento all'autore</b>	attribuito
<b>AUTR - Riferimento all'intervento</b>	esecutore
<b>AUTM - Motivazione dell'attribuzione</b>	analisi stilistica
<b>AUTN - Nome scelto</b>	Ceuli Domenico
<b>AUTA - Dati anagrafici</b>	notizie prima metà sec. XVIII
<b>AUTH - Sigla per citazione</b>	00002481

**MT - DATI TECNICI**

<b>MTC - Materia e tecnica</b>	tela/ pittura a olio
--------------------------------	----------------------

**MIS - MISURE**

<b>MISU - Unità</b>	cm
<b>MISA - Altezza</b>	90
<b>MISL - Larghezza</b>	65
<b>FRM - Formato</b>	ovale

**CO - CONSERVAZIONE**

**STC - STATO DI CONSERVAZIONE**

<b>STCC - Stato di conservazione</b>	mediocre
<b>STCS - Indicazioni specifiche</b>	colori ossidati

**DA - DATI ANALITICI****DES - DESCRIZIONE**

<b>DESO - Indicazioni sull'oggetto</b>	Dipinto a olio su tela di forma ovale.
<b>DESI - Codifica Iconclass</b>	73D
<b>DESS - Indicazioni sul soggetto</b>	Il dipinto raffigura Gesù con le mani giunte in atto di preghiera e l'angelo che gli presenta il calice della passione.
<b>NSC - Notizie storico-critiche</b>	Il dipinto faceva parte di un ciclo più numeroso che decorava la chiesa di S. Giorgio ai Tedeschi di pertinenza amministrativa dell'Ospedale di S. Chiara. Tolti dalla sede originaria, forse nel sec. XIX, rimasero nel coretto della chiesa stessa almeno fino al 1945. Opera del dilettante pisano Domenico Ceuli, abate e nobile, appare legata alla tradizione pisana della pittura del Riminaldi.

**TU - CONDIZIONE GIURIDICA E VINCOLI****CDG - CONDIZIONE GIURIDICA**

<b>CDGG - Indicazione generica</b>	proprietà Ente pubblico territoriale
------------------------------------	--------------------------------------

**DO - FONTI E DOCUMENTI DI RIFERIMENTO****FTA - DOCUMENTAZIONE FOTOGRAFICA**

<b>FTAX - Genere</b>	documentazione allegata
<b>FTAP - Tipo</b>	fotografia digitale
<b>FTAE - Ente proprietario</b>	S. A. B. A. P. di Pisa e Livorno
<b>FTAN - Codice identificativo</b>	SBAAAS_PI_dig_02562

**FTA - DOCUMENTAZIONE FOTOGRAFICA**

<b>FTAX - Genere</b>	documentazione allegata
<b>FTAP - Tipo</b>	fotografia digitale
<b>FTAE - Ente proprietario</b>	S. A. B. A. P. di Pisa e Livorno

**FTA - DOCUMENTAZIONE FOTOGRAFICA**

<b>FTAX - Genere</b>	documentazione allegata
<b>FTAP - Tipo</b>	positivo b/n

**BIB - BIBLIOGRAFIA**

<b>BIBX - Genere</b>	bibliografia specifica
<b>BIBA - Autore</b>	Titi Pandolfo
<b>BIBD - Anno di edizione</b>	1751
<b>BIBH - Sigla per citazione</b>	S121CU25
<b>BIBN - V., pp., nn.</b>	p. 87

**BIB - BIBLIOGRAFIA**

<b>BIBX - Genere</b>	bibliografia specifica
<b>BIBA - Autore</b>	Da Morrona Alessandro
<b>BIBD - Anno di edizione</b>	1792

<b>BIBH - Sigla per citazione</b>	S121CU26
<b>BIBN - V., pp., nn.</b>	p. 105
<b>BIB - BIBLIOGRAFIA</b>	
<b>BIBX - Genere</b>	bibliografia specifica
<b>BIBA - Autore</b>	Bellini Pietri A.
<b>BIBD - Anno di edizione</b>	1913
<b>BIBH - Sigla per citazione</b>	00000107
<b>BIBN - V., pp., nn.</b>	p. 116
<b>BIB - BIBLIOGRAFIA</b>	
<b>BIBX - Genere</b>	bibliografia specifica
<b>BIBA - Autore</b>	AA. VV.
<b>BIBD - Anno di edizione</b>	1990
<b>BIBH - Sigla per citazione</b>	S121CU01
<b>BIBN - V., pp., nn.</b>	p. 21
<b>MST - MOSTRE</b>	
<b>MSTT - Titolo</b>	Da Cosimo III a Pietro Leopoldo. La pittura a Pisa nel Settecento
<b>MSTL - Luogo</b>	Pisa
<b>MSTD - Data</b>	1990-1991
<b>AD - ACCESSO AI DATI</b>	
<b>ADS - SPECIFICHE DI ACCESSO AI DATI</b>	
<b>ADSP - Profilo di accesso</b>	2
<b>ADSM - Motivazione</b>	scheda di bene di proprietà privata
<b>CM - COMPILAZIONE</b>	
<b>CMP - COMPILAZIONE</b>	
<b>CMPD - Data</b>	1981
<b>CMPN - Nome</b>	Ciardi R.P.
<b>FUR - Funzionario responsabile</b>	Burresi M.
<b>RVM - TRASCRIZIONE PER INFORMATIZZAZIONE</b>	
<b>RVMD - Data</b>	2004
<b>RVMN - Nome</b>	Bonanotte M.T.
<b>AGG - AGGIORNAMENTO - REVISIONE</b>	
<b>AGGD - Data</b>	1996
<b>AGGN - Nome</b>	Ducci A.
<b>AGGF - Funzionario responsabile</b>	NR (recupero pregresso)
<b>AGG - AGGIORNAMENTO - REVISIONE</b>	
<b>AGGD - Data</b>	2004
<b>AGGN - Nome</b>	Bonanotte M.T.
<b>AGGF - Funzionario responsabile</b>	NR (recupero pregresso)
<b>AGG - AGGIORNAMENTO - REVISIONE</b>	
<b>AGGD - Data</b>	2006

<b>AGGN - Nome</b>	ARTPAST/ Caneponi V.
<b>AGGF - Funzionario responsabile</b>	NR (recupero pregresso)
<b>AGG - AGGIORNAMENTO - REVISIONE</b>	
<b>AGGD - Data</b>	2017
<b>AGGN - Nome</b>	Curreli A. M.
<b>AGGF - Funzionario responsabile</b>	Russo S.