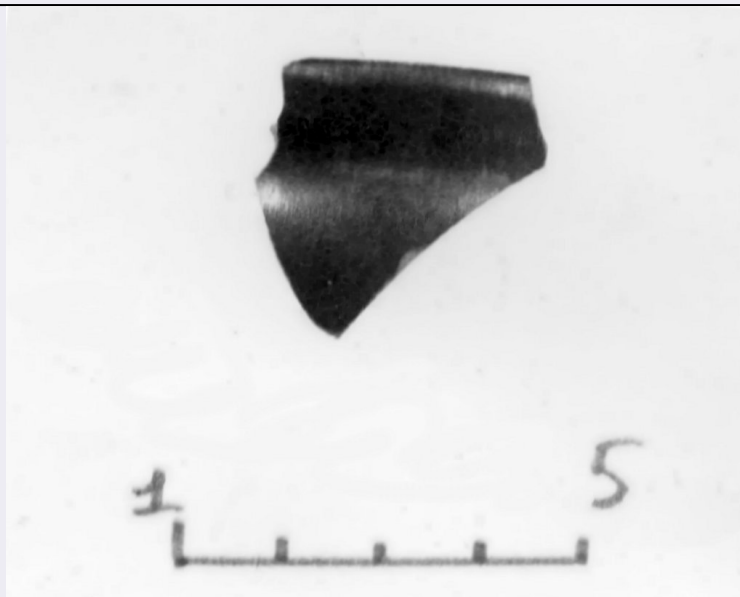


SCHEDA



CD - CODICI

| | |
|---------------------------------|----------|
| TSK - Tipo Scheda | RA |
| LIR - Livello ricerca | C |
| NCT - CODICE UNIVOCO | |
| NCTR - Codice regione | 12 |
| NCTN - Numero catalogo generale | 00122480 |
| ESC - Ente schedatore | S47 |
| ECP - Ente competente | S47 |

OG - OGGETTO

| | |
|---------------------------------------|---|
| OGT - OGGETTO | |
| OGTD - Definizione | coppa |
| CLS - Categoria - classe e produzione | recipienti in ceramica/ ceramica a vernice nera |

LC - LOCALIZZAZIONE GEOGRAFICO-AMMINISTRATIVA

PVC - LOCALIZZAZIONE GEOGRAFICO-AMMINISTRATIVA ATTUALE

| | |
|------------------|--------|
| PVCS - Stato | Italia |
| PVCR - Regione | Lazio |
| PVCP - Provincia | RM |
| PVCC - Comune | Roma |

LDC - COLLOCAZIONE SPECIFICA

| | |
|-------------------------------|---------------------|
| LDCN - Denominazione attuale | NR |
| LDCM - Denominazione raccolta | Antiquario Palatino |

LA - ALTRE LOCALIZZAZIONI GEOGRAFICO-AMMINISTRATIVE

| | |
|------------------------------|----------------------|
| TCL - Tipo di localizzazione | luogo di reperimento |
|------------------------------|----------------------|

PRV - LOCALIZZAZIONE GEOGRAFICO-AMMINISTRATIVA

| | |
|--------------|--------|
| PRVS - Stato | Italia |
|--------------|--------|

| | |
|---|---|
| PRVR - Regione | Lazio |
| PRVP - Provincia | RM |
| PRVC - Comune | Roma |
| PRC - COLLOCAZIONE SPECIFICA | |
| PRCD - Denominazione | NR |
| PRCS - Specifiche | Tempio della Magna Mater |
| UB - DATI PATRIMONIALI | |
| INV - INVENTARIO DI MUSEO O SOPRINTENDENZA | |
| INVN - Numero | 33757 |
| DT - CRONOLOGIA | |
| DTZ - CRONOLOGIA GENERICA | |
| DTZG - Fascia cronologica di riferimento | secc. III a.C.-II a.C. |
| DTM - Motivazione cronologia | bibliografia |
| MT - DATI TECNICI | |
| MTC - Materia e tecnica | argilla/ a tornio |
| MIS - MISURE | |
| MISU - Unità | cm |
| MISA - Altezza | 2.9 |
| MISD - Diametro | 14 |
| MISS - Spessore | 0.4 |
| DA - DATI ANALITICI | |
| DES - DESCRIZIONE | |
| DESO - Indicazioni sull'oggetto | confronta scheda pregressa allegata |
| CO - CONSERVAZIONE | |
| STC - STATO DI CONSERVAZIONE | |
| STCC - Stato di conservazione | frammentario |
| TU - CONDIZIONE GIURIDICA E VINCOLI | |
| CDG - CONDIZIONE GIURIDICA | |
| CDGG - Indicazione generica | proprietà Stato |
| DO - FONTI E DOCUMENTI DI RIFERIMENTO | |
| FTA - DOCUMENTAZIONE FOTOGRAFICA | |
| FTAX - Genere | documentazione allegata |
| FTAP - Tipo | fotografia b/n |
| FTAN - Codice identificativo | _I SARM_661-33-A |
| FNT - FONTI E DOCUMENTI | |
| FNTP - Tipo | scheda storica |
| FNTD - Data | 1978 |
| FNTN - Nome archivio | Archivio Generale delle Schede di Catalogo (ICCD, RM) |
| FNTS - Posizione | 1200122480 |

| | |
|-------------------------------------|------------|
| FNTI - Codice identificativo | 1200122480 |
|-------------------------------------|------------|

AD - ACCESSO AI DATI

ADS - SPECIFICHE DI ACCESSO AI DATI

| | |
|----------------------------------|---|
| ADSP - Profilo di accesso | 1 |
|----------------------------------|---|

| | |
|---------------------------|--|
| ADSM - Motivazione | scheda contenente dati liberamente accessibili |
|---------------------------|--|

CM - COMPILAZIONE

CMP - COMPILAZIONE

| | |
|--------------------|------|
| CMPD - Data | 1978 |
|--------------------|------|

| | |
|--------------------|----------------|
| CMPN - Nome | Germoni, Paola |
|--------------------|----------------|

| | |
|---------------------------------------|-------------------------|
| FUR - Funzionario responsabile | NR (recupero pregresso) |
|---------------------------------------|-------------------------|

RVM - TRASCRIZIONE PER INFORMATIZZAZIONE

| | |
|--------------------|------|
| RVMD - Data | 2007 |
|--------------------|------|

| | |
|--------------------|------------|
| RVMN - Nome | Lotto 2005 |
|--------------------|------------|