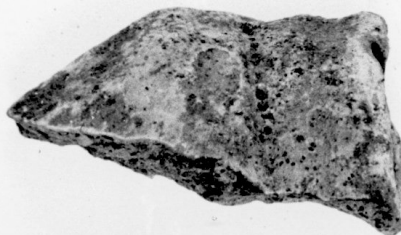


SCHEDA



CD - CODICI

TSK - Tipo Scheda RA

LIR - Livello ricerca C

NCT - CODICE UNIVOCO

NCTR - Codice regione 12

NCTN - Numero catalogo generale 00123003

ESC - Ente schedatore S47

ECP - Ente competente S47

OG - OGGETTO

OGT - OGGETTO

OGTD - Definizione paleo

CLS - Categoria - classe e produzione amuleti e oggetti votivi

LC - LOCALIZZAZIONE GEOGRAFICO-AMMINISTRATIVA

PVC - LOCALIZZAZIONE GEOGRAFICO-AMMINISTRATIVA ATTUALE

PVCS - Stato Italia

PVCR - Regione Lazio

PVCP - Provincia RM

PVCC - Comune Roma

LDC - COLLOCAZIONE SPECIFICA

LDCN - Denominazione attuale NR

LDCM - Denominazione raccolta Antiquario Palatino

LA - ALTRE LOCALIZZAZIONI GEOGRAFICO-AMMINISTRATIVE

TCL - Tipo di localizzazione luogo di reperimento

PRV - LOCALIZZAZIONE GEOGRAFICO-AMMINISTRATIVA

PRVS - Stato Italia

PRVR - Regione Lazio

PRVP - Provincia	RM
PRVC - Comune	Roma
PRC - COLLOCAZIONE SPECIFICA	
PRCD - Denominazione	NR
PRCS - Specifiche	Tempio della Magna Mater, scavi Romanelli, 1949-52
UB - DATI PATRIMONIALI	
INV - INVENTARIO DI MUSEO O SOPRINTENDENZA	
INVN - Numero	29866
DT - CRONOLOGIA	
DTZ - CRONOLOGIA GENERICA	
DTZG - Fascia cronologica di riferimento	secc. II a.C.-I a.C.
DTM - Motivazione cronologia	bibliografia
MT - DATI TECNICI	
MTC - Materia e tecnica	argilla/ a stampo
MIS - MISURE	
MISU - Unità	cm
MISA - Altezza	4.9
MISL - Larghezza	4.9
DA - DATI ANALITICI	
DES - DESCRIZIONE	
DESO - Indicazioni sull'oggetto	confronta scheda pregressa allegata
CO - CONSERVAZIONE	
STC - STATO DI CONSERVAZIONE	
STCC - Stato di conservazione	frammentario
TU - CONDIZIONE GIURIDICA E VINCOLI	
CDG - CONDIZIONE GIURIDICA	
CDGG - Indicazione generica	proprietà Stato
DO - FONTI E DOCUMENTI DI RIFERIMENTO	
FTA - DOCUMENTAZIONE FOTOGRAFICA	
FTAX - Genere	documentazione allegata
FTAP - Tipo	fotografia b/n
FTAN - Codice identificativo	_I SARM_61537
FNT - FONTI E DOCUMENTI	
FNTP - Tipo	scheda storica
FNTD - Data	1977
FNTN - Nome archivio	Archivio Generale delle Schede di Catalogo (ICCD, RM)
FNTS - Posizione	1200123003
FNTI - Codice identificativo	1200123003
AD - ACCESSO AI DATI	

ADS - SPECIFICHE DI ACCESSO AI DATI**ADSP - Profilo di accesso**

1

ADSM - Motivazione

scheda contenente dati liberamente accessibili

CM - COMPILAZIONE**CMP - COMPILAZIONE****CMPD - Data**

1977

CMPN - Nome

Tuteri, Rosanna

**FUR - Funzionario
responsabile**

NR (recupero pregresso)

RVM - TRASCRIZIONE PER INFORMATIZZAZIONE**RVMD - Data**

2007

RVMN - Nome

Lotto 2005