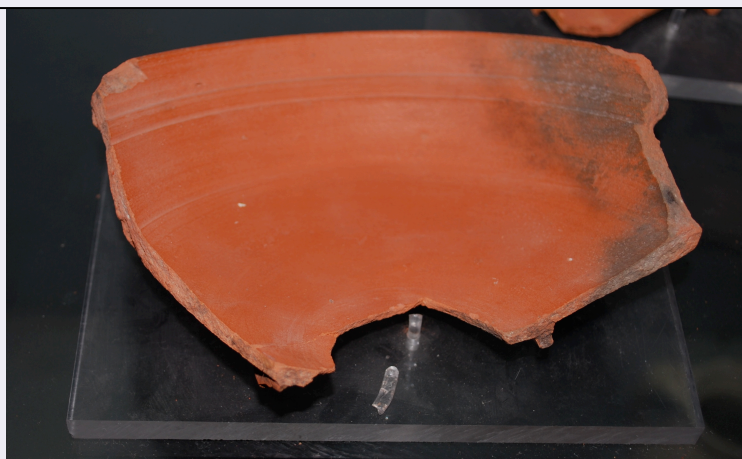


# SCHEDA



## CD - CODICI

TSK - Tipo Scheda	RA
LIR - Livello ricerca	P
<b>NCT - CODICE UNIVOCO</b>	
NCTR - Codice regione	15
NCTN - Numero catalogo generale	00863268
ESC - Ente schedatore	S247
ECP - Ente competente	S247

## OG - OGGETTO

<b>OGT - OGGETTO</b>	
OGTD - Definizione	coppa
OGTT - Tipologia	Hayes 8 A
CLS - Categoria - classe e produzione	STRUMENTI, UTENSILI E OGGETTI D'USO/ CONTENITORI E RECIPIENTI/ CERAMICA/ Terra sigillata africana

## LC - LOCALIZZAZIONE GEOGRAFICO-AMMINISTRATIVA

### PVC - LOCALIZZAZIONE GEOGRAFICO-AMMINISTRATIVA ATTUALE

PVCS - Stato	ITALIA
PVCR - Regione	Campania
PVCP - Provincia	NA
PVCC - Comune	Bacoli
PVCL - Località	Baia
PVCE - Località estera	Bene in Italia

### LDC - COLLOCAZIONE SPECIFICA

LDCT - Tipologia	castello
LDCQ - Qualificazione	aragonese
LDCN - Denominazione attuale	Museo Archeologico dei Campi Flegrei
LDCU - Indirizzo	Via Castello
LDCM - Denominazione raccolta	Museo Archeologico dei Campi Flegrei
LDCS - Specifiche	Sala 55

**LA - ALTRE LOCALIZZAZIONI GEOGRAFICO-AMMINISTRATIVE**

<b>TCL - Tipo di localizzazione</b>	luogo di reperimento
-------------------------------------	----------------------

**PRV - LOCALIZZAZIONE GEOGRAFICO-AMMINISTRATIVA**

<b>PRVS - Stato</b>	ITALIA
---------------------	--------

<b>PRVR - Regione</b>	Campania
-----------------------	----------

<b>PRVP - Provincia</b>	NA
-------------------------	----

<b>PRVC - Comune</b>	Bacoli
----------------------	--------

**PRC - COLLOCAZIONE SPECIFICA**

<b>PRCT - Tipologia</b>	area archeologica
-------------------------	-------------------

<b>PRCQ - Qualificazione</b>	complesso residenziale
------------------------------	------------------------

<b>PRCD - Denominazione</b>	triclinio-ninfeo
-----------------------------	------------------

<b>PRCU - Denominazione spazio viabilistico</b>	Via Montegrillo
---	-----------------

<b>PRCM - Denominazione raccolta</b>	Ninfeo di Punta Epitaffio
--------------------------------------	---------------------------

**UB - DATI PATRIMONIALI****INV - INVENTARIO DI MUSEO O SOPRINTENDENZA**

<b>INVN - Numero</b>	246894
----------------------	--------

**RE - MODALITA' DI REPERIMENTO**

<b>RES - Specifiche di reperimento</b>	Rinvenuto nei livelli di abbandono del triclinio-ninfeo.
--	--

**DT - CRONOLOGIA****DTZ - CRONOLOGIA GENERICA**

<b>DTZG - Fascia cronologica di riferimento</b>	III
---	-----

<b>DTM - Motivazione cronologia</b>	analisi tipologica
-------------------------------------	--------------------

**MT - DATI TECNICI**

<b>MTC - Materia e tecnica</b>	argilla/ a tornio, verniciatura
--------------------------------	---------------------------------

**MIS - MISURE**

<b>MISU - Unità</b>	cm
---------------------	----

**DA - DATI ANALITICI****DES - DESCRIZIONE**

<b>DESO - Indicazioni sull'oggetto</b>	Frammento di coppa carenata, con orlo ingrossato verso l'esterno. All'interno della vasca, sono presenti tracce di bruciato.
--	--

**CO - CONSERVAZIONE****STC - STATO DI CONSERVAZIONE**

<b>STCC - Stato di conservazione</b>	frammentario
--------------------------------------	--------------

**TU - CONDIZIONE GIURIDICA E VINCOLI****CDG - CONDIZIONE GIURIDICA**

<b>CDGG - Indicazione generica</b>	proprietà Stato
------------------------------------	-----------------

**DO - FONTI E DOCUMENTI DI RIFERIMENTO****FTA - DOCUMENTAZIONE FOTOGRAFICA**

<b>FTAX - Genere</b>	documentazione allegata
<b>FTAP - Tipo</b>	fotografia digitale (file)
<b>FTAN - Codice identificativo</b>	SARCAM246894
<b>BIB - BIBLIOGRAFIA</b>	
<b>BIBX - Genere</b>	bibliografia specifica
<b>BIBA - Autore</b>	Miniero Paola
<b>BIBD - Anno di edizione</b>	2008
<b>BIBH - Sigla per citazione</b>	00000079
<b>BIBN - V., pp., nn.</b>	pp. 165-173
<b>AD - ACCESSO AI DATI</b>	
<b>ADS - SPECIFICHE DI ACCESSO AI DATI</b>	
<b>ADSP - Profilo di accesso</b>	1
<b>ADSM - Motivazione</b>	scheda contenente dati liberamente accessibili
<b>CM - COMPILAZIONE</b>	
<b>CMP - COMPILAZIONE</b>	
<b>CMPD - Data</b>	2016
<b>CMPN - Nome</b>	Esposito, Renata
<b>FUR - Funzionario responsabile</b>	Miele, Floriana