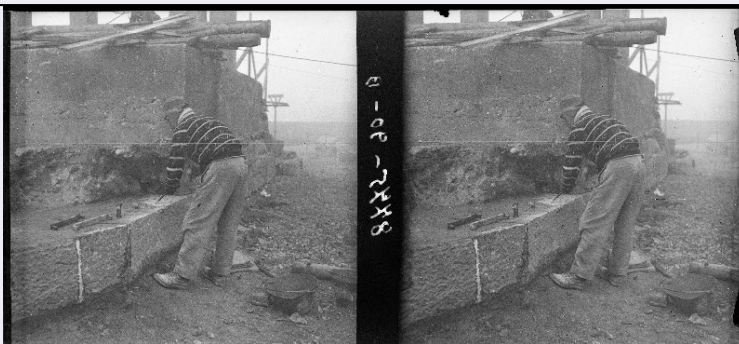


SCHEDA



CD - CODICI

| | |
|----------------------------------|----------|
| TSK - Tipo scheda | F |
| LIR - Livello catalogazione | P |
| NCT - CODICE UNIVOCO | |
| NCTR - Codice Regione | 05 |
| NCTN - Numero catalogo generale | 00693295 |
| ESC - Ente schedatore | S242 |
| ECP - Ente competente per tutela | S242 |

OG - BENE CULTURALE

| | |
|---|--|
| AMB - Ambito di tutela MiBACT | architettonico e paesaggistico |
| CTG - Categoria | DOCUMENTAZIONE DEL PATRIMONIO ARCHITETTONICO |
| OGT - DEFINIZIONE BENE | |
| OGTD - Definizione | negativo |
| OGTV - Configurazione strutturale e di contesto | insieme completo |

QNT - QUANTITA'

| | |
|--------------------------------|---|
| QNTI - Quantità degli elementi | 2 |
|--------------------------------|---|

OGC - TRATTAMENTO CATALOGRAFICO

| | |
|----------------------------------|---|
| OGCT - Trattamento catalografico | bene complesso/bene composito - descrizione d'insieme |
| OGCN - Numero parti componenti | 2 |

RV - RELAZIONI

RVE - STRUTTURA COMPLESSA

| | |
|---|---|
| RVEL - Livello nella struttura gerarchica | 0 |
|---|---|

LC - LOCALIZZAZIONE GEOGRAFICO - AMMINISTRATIVA

PVC - LOCALIZZAZIONE

| | |
|------------------|--------|
| PVCS - Stato | ITALIA |
| PVCR - Regione | Veneto |
| PVCP - Provincia | VR |

| | |
|--|---|
| PVCC - Comune | Verona |
| PVCL - Località | VERONA |
| LDC - COLLOCAZIONE SPECIFICA | |
| LDCT - Tipologia | monastero |
| LDCN - Denominazione attuale | Monastero di San Fermo Maggiore (ex) |
| LDCF - Uso | ufficio |
| LDCC - Complesso di appartenenza | Chiesa di San Fermo Maggiore |
| LDCU - Indirizzo | Piazzetta San Fermo 3A |
| LDCM - Denominazione raccolta | Soprintendenza archeologia, belle arti e paesaggio per le province di Verona, Rovigo e Vicenza (SABAP - VR) |
| LDCS - Specifiche | Archivio fotografico / primo piano |
| ACB - ACCESSIBILITA' DEL BENE | |
| ACBA - Accessibilità | si |
| UB - DATI PATRIMONIALI/INVENTARI/STIME/COLLEZIONI | |
| UBF - UBICAZIONE BENE | |
| UBFP - Fondo | Archivio fotografico SABAP - VR |
| AU - DEFINIZIONE CULTURALE | |
| AUT - AUTORE/RESPONSABILITA' | |
| AUTJ - Ente schedatore | S242 |
| AUTH - Codice identificativo | A0000207 |
| AUTN - Nome scelto di persona o ente | SOPRINTENDENZA AI MONUMENTI PROV. VR MN CR |
| AUTP - Tipo intestazione | E |
| AUTA - Indicazioni cronologiche | 1939 - 1975 |
| AUTS - Riferimento al nome | attribuito |
| AUTR - Ruolo | fotografo principale |
| AUTM - Motivazione/fonte | documentazione |
| SG - SOGGETTO | |
| SGT - SOGGETTO | |
| SGTI - Identificazione | Danni di guerra - II Guerra Mondiale - Ponti - Ponte Pietra < Verona > |
| SGTD - Indicazioni sul soggetto | Rimontaggio e rinforzo della platea di base. |
| SGL - TITOLO | |
| SGLT - Titolo proprio | Verona Ponte Pietra Particolari |
| SGLS - Specifiche titolo | documentazione |
| DT - CRONOLOGIA | |
| DTZ - CRONOLOGIA GENERICA | |
| DTZG - Fascia cronologica /periodo | XX |
| DTZS - Specifiche fascia cronologica/periodo | metà |

DTS - CRONOLOGIA SPECIFICA

| | |
|--------------------------------|----------------|
| DTSI - Da | 1945 |
| DTSV - Validità | post |
| DTSF - A | 1959 |
| DTSL - Validità | ante |
| DTM - Motivazione/fonte | documentazione |

LR - LUOGO E DATA DELLA RIPRESA**LRC - LOCALIZZAZIONE**

| | |
|-------------------------|--------|
| LRCS - Stato | ITALIA |
| LRCR - Regione | Veneto |
| LRCP - Provincia | VR |
| LRCC - Comune | Verona |
| LRCL - Località | VERONA |

MT - DATI TECNICI

| | |
|------------------------------------|----|
| MTX - Indicazione di colore | BN |
|------------------------------------|----|

MTC - MATERIA E TECNICA

| | |
|--------------------------------------|----------------------------|
| MTCP - Riferimento alla parte | supporto primario |
| MTCM - Materia | vetro |
| MTCT - Tecnica | gelatina ai sali d'argento |

MIS - MISURE

| | |
|--------------------------------------|-------------------|
| MISP - Riferimento alla parte | supporto primario |
| MISZ - Tipo di misura | altezzaxlunghezza |
| MISU - Unità di misura | cm |
| MISM - Valore | 5,9 x 12,9 |

CO - CONSERVAZIONE E INTERVENTI**STC - STATO DI CONSERVAZIONE**

| | |
|--------------------------------------|-------------------|
| STCP - Riferimento alla parte | supporto primario |
| STCC - Stato di conservazione | buono |

DA - DATI ANALITICI

| | |
|--------------------------|--|
| DES - Descrizione | Il supporto primario è composto da due negativi in bianco e nero, iscrizione a pennarello nero al centro tra i due negativi. |
|--------------------------|--|

ISE - ISCRIZIONI/EMBLEMI/MARCHI/STEMMI/TIMBRI

| | |
|--------------------------------------|--|
| ISER - Riferimento alla parte | supporto primario |
| ISEP - Posizione | al centro, sul verso della lastra |
| ISED - Definizione | iscrizione |
| ISEZ - Descrizione | iscrizione con pennarello nero che indica il numero di negativo |
| ISEM - Materia e tecnica | a pennarello |
| ISEI - Trascrizione | 8775 - 90 - B |
| | I blocchi di pietra della platea di base furono rimontati secondo la |

| | |
|--------------------------------|---|
| NSC - Notizie storico-critiche | tecnica dell'opus quadratum e rinforzati con graffe metalliche. |
|--------------------------------|---|

TU - CONDIZIONE GIURIDICA E PROVVEDIMENTI DI TUTELA

CDG - CONDIZIONE GIURIDICA

| | |
|-----------------------------|-----------------|
| CDGG - Indicazione generica | proprietà Stato |
|-----------------------------|-----------------|

| | |
|---|----|
| BPT - Provvedimenti di tutela - sintesi | no |
|---|----|

DO - DOCUMENTAZIONE

FTA - DOCUMENTAZIONE FOTOGRAFICA

| | |
|------------------------------|-----------------------------|
| FTAN - Codice identificativo | 8775 - 90 - B /0 |
| FTAX - Genere | documentazione allegata |
| FTAP - Tipo | fotografia digitale (file) |
| FTAK - Nome file originale | 8775 90 b 056 (800x364).jpg |

BIB - BIBLIOGRAFIA

| | |
|---|--|
| BIBJ - Ente schedatore | S242 |
| BIBH - Codice identificativo | B0000160 |
| BIBX - Genere | bibliografia specifica |
| BIBF - Tipo | monografia |
| BIBM - Riferimento bibliografico completo | P. Gazzola, Ponte Pietra a Verona, Olschki editore (FI) 1963 |

BIB - BIBLIOGRAFIA

| | |
|---|--|
| BIBJ - Ente schedatore | S242 |
| BIBH - Codice identificativo | B0000161 |
| BIBX - Genere | bibliografia specifica |
| BIBF - Tipo | libro |
| BIBM - Riferimento bibliografico completo | Verona. La guerra e la ricostruzione, a cura di M. Vecchiato, La grafica (VR) 2006 |

BIB - BIBLIOGRAFIA

| | |
|---|--|
| BIBJ - Ente schedatore | S242 |
| BIBH - Codice identificativo | B0000168 |
| BIBX - Genere | bibliografia specifica |
| BIBF - Tipo | libro |
| BIBM - Riferimento bibliografico completo | G. L. Lugoboni, Verona e la sua storia: cronologia degli avvenimenti, personaggi, illustrazioni, approfondimenti di fatti avvenimenti e personaggi, Edizioni Fiorini (VR) 2012 |

BIB - BIBLIOGRAFIA

| | |
|---|--|
| BIBJ - Ente schedatore | S242 |
| BIBH - Codice identificativo | B0000184 |
| BIBX - Genere | bibliografia specifica |
| BIBF - Tipo | libro |
| BIBM - Riferimento bibliografico completo | Vittorio Galiazzo, I ponti romani II, Catalogo generale, Edizioni Canova, 1994 |

BIB - BIBLIOGRAFIA

| | |
|------------------------|------|
| BIBJ - Ente schedatore | S242 |
|------------------------|------|

| | |
|--|---|
| BIBH - Codice identificativo | B0000181 |
| BIBX - Genere | bibliografia specifica |
| BIBF - Tipo | contributo in periodico |
| BIBM - Riferimento bibliografico completo | Lenotti Tullio, Porte e ponti di Verona, in Vita Veronese, marzo 1965 |
| BIB - BIBLIOGRAFIA | |
| BIBJ - Ente schedatore | S242 |
| BIBH - Codice identificativo | B0000183 |
| BIBX - Genere | bibliografia specifica |
| BIBF - Tipo | contributo in periodico |
| BIBM - Riferimento bibliografico completo | Filippini Vittorio, Ponte Pietra in Vita Veronese, luglio 1965 |
| BIB - BIBLIOGRAFIA | |
| BIBJ - Ente schedatore | S242 |
| BIBH - Codice identificativo | B0000182 |
| BIBX - Genere | bibliografia specifica |
| BIBF - Tipo | contributo in periodico |
| BIBM - Riferimento bibliografico completo | Federico dal Forno, Un'immagine rara, se non unica del Ponte Pietra di Verona, in Vita Veronese, ottobre 1987 |
| BIB - BIBLIOGRAFIA | |
| BIBR - Abbreviazione | Leone 2012 |
| BIBJ - Ente schedatore | S242 |
| BIBH - Codice identificativo | B0000190 |
| BIBX - Genere | bibliografia specifica |
| BIBF - Tipo | contributo in periodico |
| BIBM - Riferimento bibliografico completo | L. Leone, La movimentata storia della Soprintendenza ai monumenti di Verona e dei suoi cambiamenti di sede, in I quaderni della Soprintendenza per i beni architettonici e paesaggistici per le province di Verona Rovigo Vicenza Volume IV - anno 2012, pp. 12-33. |
| AD - ACCESSO AI DATI | |
| ADS - SPECIFICHE DI ACCESSO AI DATI | |
| ADSP - Profilo di accesso | 1 |
| ADSM - Motivazione | scheda contenente dati liberamente accessibili |
| CM - CERTIFICAZIONE E GESTIONE DEI DATI | |
| CMP - REDAZIONE E VERIFICA SCIENTIFICA | |
| CMPD - Anno di redazione | 2017 |
| CMPN - Responsabile ricerca e redazione | Rus, Claudia Daniela |
| FUR - Funzionario responsabile | Fabbri, Luca |