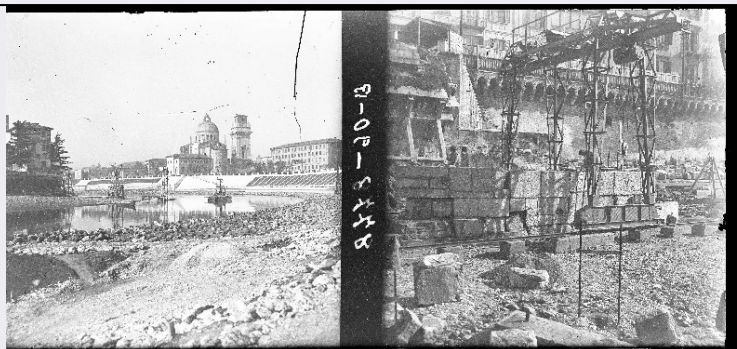


# SCHEDA



## CD - CODICI

TSK - Tipo scheda	F
LIR - Livello catalogazione	P
NCT - CODICE UNIVOCO	
NCTR - Codice Regione	05
NCTN - Numero catalogo generale	00693298
ESC - Ente schedatore	S242
ECP - Ente competente per tutela	S242

## OG - BENE CULTURALE

AMB - Ambito di tutela MiBACT	architettonico e paesaggistico
CTG - Categoria	DOCUMENTAZIONE DEL PATRIMONIO ARCHITETTONICO
OGT - DEFINIZIONE BENE	
OGTD - Definizione	negativo
OGTV - Configurazione strutturale e di contesto	insieme completo

## QNT - QUANTITA'

QNTI - Quantità degli elementi	2
--------------------------------	---

## OGC - TRATTAMENTO CATALOGRAFICO

OGCT - Trattamento catalografico	bene complesso/bene composito - descrizione d'insieme
OGCN - Numero parti componenti	2

## RV - RELAZIONI

### RVE - STRUTTURA COMPLESSA

RVEL - Livello nella struttura gerarchica	0
---	---

## LC - LOCALIZZAZIONE GEOGRAFICO - AMMINISTRATIVA

### PVC - LOCALIZZAZIONE

PVCS - Stato	ITALIA
PVCR - Regione	Veneto
PVCP - Provincia	VR

PVCC - Comune	Verona
PVCL - Località	VERONA
<b>LDC - COLLOCAZIONE SPECIFICA</b>	
LDCT - Tipologia	monastero
LDCN - Denominazione attuale	Monastero di San Fermo Maggiore (ex)
LDCF - Uso	ufficio
LDCC - Complesso di appartenenza	Chiesa di San Fermo Maggiore
LDCU - Indirizzo	Piazzetta San Fermo 3A
LDCM - Denominazione raccolta	Soprintendenza archeologia, belle arti e paesaggio per le province di Verona, Rovigo e Vicenza ( SABAP - VR )
LDCS - Specifiche	Archivio fotografico / primo piano
<b>ACB - ACCESSIBILITA' DEL BENE</b>	
ACBA - Accessibilità	si
<b>UB - DATI PATRIMONIALI/INVENTARI/STIME/COLLEZIONI</b>	
<b>UBF - UBICAZIONE BENE</b>	
UBFP - Fondo	Archivio fotografico SABAP - VR
<b>AU - DEFINIZIONE CULTURALE</b>	
<b>AUT - AUTORE/RESPONSABILITA'</b>	
AUTJ - Ente schedatore	S242
AUTH - Codice identificativo	A0000207
AUTN - Nome scelto di persona o ente	SOPRINTENDENZA AI MONUMENTI PROV. VR MN CR
AUTP - Tipo intestazione	E
AUTA - Indicazioni cronologiche	1939 - 1975
AUTS - Riferimento al nome	attribuito
AUTR - Ruolo	fotografo principale
AUTM - Motivazione/fonte	documentazione
<b>SG - SOGGETTO</b>	
<b>SGT - SOGGETTO</b>	
SGTI - Identificazione	Danni di guerra - II Guerra Mondiale - Ponti - Ponte Pietra < Verona >
SGTD - Indicazioni sul soggetto	Ricostruzione della platea di base della prima pila del ponte. Veduta del Lungadige San Giorgio.
<b>SGL - TITOLO</b>	
SGLT - Titolo proprio	Verona Ponte Pietra Particolari
SGLS - Specifiche titolo	documentazione
<b>DT - CRONOLOGIA</b>	
<b>DTZ - CRONOLOGIA GENERICA</b>	
DTZG - Fascia cronologica /periodo	XX
DTZS - Specifiche fascia cronologica/periodo	metà

**DTS - CRONOLOGIA SPECIFICA**

<b>DTSI - Da</b>	1945
<b>DTSV - Validità</b>	post
<b>DTSF - A</b>	1959
<b>DTSL - Validità</b>	ante
<b>DTM - Motivazione/fonte</b>	documentazione

**LR - LUOGO E DATA DELLA RIPRESA****LRC - LOCALIZZAZIONE**

<b>LRCS - Stato</b>	ITALIA
<b>LRCR - Regione</b>	Veneto
<b>LRCP - Provincia</b>	VR
<b>LRCC - Comune</b>	Verona
<b>LRCL - Località</b>	VERONA

**MT - DATI TECNICI**

<b>MTX - Indicazione di colore</b>	BN
------------------------------------	----

**MTC - MATERIA E TECNICA**

<b>MTCP - Riferimento alla parte</b>	supporto primario
<b>MTCM - Materia</b>	vetro
<b>MTCT - Tecnica</b>	gelatina ai sali d'argento

**MIS - MISURE**

<b>MISP - Riferimento alla parte</b>	supporto primario
<b>MISZ - Tipo di misura</b>	altezzaxlunghezza
<b>MISU - Unità di misura</b>	cm
<b>MISM - Valore</b>	5,9 x 12,9

**CO - CONSERVAZIONE E INTERVENTI****STC - STATO DI CONSERVAZIONE**

<b>STCP - Riferimento alla parte</b>	supporto primario
<b>STCC - Stato di conservazione</b>	buono

**DA - DATI ANALITICI**

<b>DES - Descrizione</b>	Il supporto primario è composto da due negativi in bianco e nero, iscrizione a pennarello nero al centro tra i due negativi.
--------------------------	--

**ISE - ISCRIZIONI/EMBLEMI/MARCHI/STEMMI/TIMBRI**

<b>ISER - Riferimento alla parte</b>	supporto primario
<b>ISEP - Posizione</b>	al centro, sul verso della lastra
<b>ISED - Definizione</b>	iscrizione
<b>ISEZ - Descrizione</b>	iscrizione con pennarello nero che indica il numero di negativo
<b>ISEM - Materia e tecnica</b>	a pennarello
<b>ISEI - Trascrizione</b>	8778 - 90 - B
	Il 4 febbraio iniziavano i lavori di rimontaggio della prima pila romana

<b>NSC - Notizie storico-critiche</b>	del ponte. In attesa della ricostruzione del ponte Pietra fu costruita una passerella metallica provvisoria a monte del sito originario, tra il 1945 e il 1957 quando fu smontata.
<b>TU - CONDIZIONE GIURIDICA E PROVVEDIMENTI DI TUTELA</b>	
<b>CDG - CONDIZIONE GIURIDICA</b>	
<b>CDGG - Indicazione generica</b>	proprietà Stato
<b>BPT - Provvedimenti di tutela - sintesi</b>	no
<b>DO - DOCUMENTAZIONE</b>	
<b>FTA - DOCUMENTAZIONE FOTOGRAFICA</b>	
<b>FTAN - Codice identificativo</b>	8778 - 90 - B /0
<b>FTAX - Genere</b>	documentazione allegata
<b>FTAP - Tipo</b>	fotografia digitale (file)
<b>FTAK - Nome file originale</b>	8778 90 b 060 (800x373).jpg
<b>BIB - BIBLIOGRAFIA</b>	
<b>BIBJ - Ente schedatore</b>	S242
<b>BIBH - Codice identificativo</b>	B0000160
<b>BIBX - Genere</b>	bibliografia specifica
<b>BIBF - Tipo</b>	monografia
<b>BIBM - Riferimento bibliografico completo</b>	P. Gazzola, Ponte Pietra a Verona, Olschki editore (FI) 1963
<b>BIB - BIBLIOGRAFIA</b>	
<b>BIBJ - Ente schedatore</b>	S242
<b>BIBH - Codice identificativo</b>	B0000161
<b>BIBX - Genere</b>	bibliografia specifica
<b>BIBF - Tipo</b>	libro
<b>BIBM - Riferimento bibliografico completo</b>	Verona. La guerra e la ricostruzione, a cura di M. Vecchiato, La grafica (VR) 2006
<b>BIB - BIBLIOGRAFIA</b>	
<b>BIBJ - Ente schedatore</b>	S242
<b>BIBH - Codice identificativo</b>	B0000168
<b>BIBX - Genere</b>	bibliografia specifica
<b>BIBF - Tipo</b>	libro
<b>BIBM - Riferimento bibliografico completo</b>	G. L. Lugoboni, Verona e la sua storia: cronologia degli avvenimenti, personaggi, illustrazioni, approfondimenti di fatti avvenimenti e personaggi, Edizioni Fiorini (VR) 2012
<b>BIB - BIBLIOGRAFIA</b>	
<b>BIBJ - Ente schedatore</b>	S242
<b>BIBH - Codice identificativo</b>	B0000184
<b>BIBX - Genere</b>	bibliografia specifica
<b>BIBF - Tipo</b>	libro
<b>BIBM - Riferimento bibliografico completo</b>	Vittorio Galiazzo, I ponti romani II, Catalogo generale, Edizioni Canova, 1994
<b>BIB - BIBLIOGRAFIA</b>	

<b>BIBJ - Ente schedatore</b>	S242
<b>BIBH - Codice identificativo</b>	B0000181
<b>BIBX - Genere</b>	bibliografia specifica
<b>BIBF - Tipo</b>	contributo in periodico
<b>BIBM - Riferimento bibliografico completo</b>	Lenotti Tullio, Porte e ponti di Verona, in Vita Veronese, marzo 1965
<b>BIB - BIBLIOGRAFIA</b>	
<b>BIBJ - Ente schedatore</b>	S242
<b>BIBH - Codice identificativo</b>	B0000183
<b>BIBX - Genere</b>	bibliografia specifica
<b>BIBF - Tipo</b>	contributo in periodico
<b>BIBM - Riferimento bibliografico completo</b>	Filippini Vittorio, Ponte Pietra in Vita Veronese, luglio 1965
<b>BIB - BIBLIOGRAFIA</b>	
<b>BIBJ - Ente schedatore</b>	S242
<b>BIBH - Codice identificativo</b>	B0000182
<b>BIBX - Genere</b>	bibliografia specifica
<b>BIBF - Tipo</b>	contributo in periodico
<b>BIBM - Riferimento bibliografico completo</b>	Federico dal Forno, Un'immagine rara, se non unica del Ponte Pietra di Verona, in Vita Veronese, ottobre 1987
<b>BIB - BIBLIOGRAFIA</b>	
<b>BIBR - Abbreviazione</b>	Leone 2012
<b>BIBJ - Ente schedatore</b>	S242
<b>BIBH - Codice identificativo</b>	B0000190
<b>BIBX - Genere</b>	bibliografia specifica
<b>BIBF - Tipo</b>	contributo in periodico
<b>BIBM - Riferimento bibliografico completo</b>	L. Leone, La movimentata storia della Soprintendenza ai monumenti di Verona e dei suoi cambiamenti di sede, in I quaderni della Soprintendenza per i beni architettonici e paesaggistici per le province di Verona Rovigo Vicenza Volume IV - anno 2012, pp. 12-33.
<b>AD - ACCESSO AI DATI</b>	
<b>ADS - SPECIFICHE DI ACCESSO AI DATI</b>	
<b>ADSP - Profilo di accesso</b>	1
<b>ADSM - Motivazione</b>	scheda contenente dati liberamente accessibili
<b>CM - CERTIFICAZIONE E GESTIONE DEI DATI</b>	
<b>CMP - REDAZIONE E VERIFICA SCIENTIFICA</b>	
<b>CMPD - Anno di redazione</b>	2017
<b>CMPN - Responsabile ricerca e redazione</b>	Rus, Claudia Daniela
<b>FUR - Funzionario responsabile</b>	Fabbri, Luca