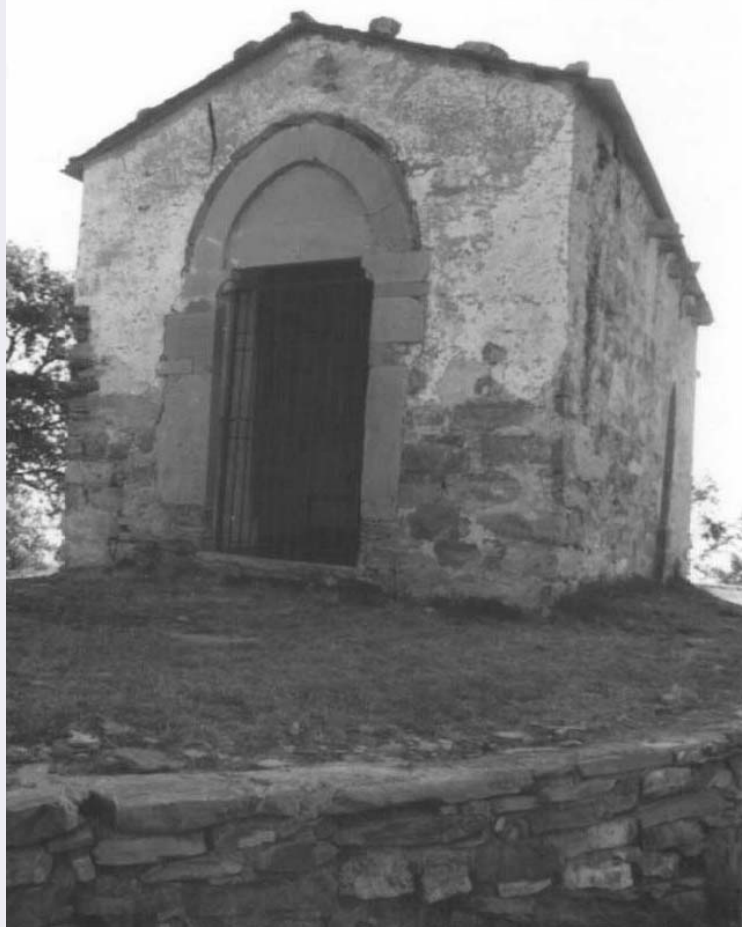


SCHEDA



CD - CODICI

TSK - Tipo scheda	A
LIR - Livello ricerca	I
NCT - CODICE UNIVOCO	
NCTR - Codice regione	07
NCTN - Numero catalogo generale	00110088
ESC - Ente schedatore	S20
ECP - Ente competente	S20

OG - OGGETTO

OGT - OGGETTO

OGTD - Definizione tipologica	cappella
OGTQ - Qualificazione	benedettina
OGTN - Denominazione	Chiesa di S. Brigida

LC - LOCALIZZAZIONE GEOGRAFICO-AMMINISTRATIVA

PVC - LOCALIZZAZIONE GEOGRAFICO-AMMINISTRATIVA

PVCS - Stato	ITALIA
PVCR - Regione	Liguria

PVCP - Provincia	IM
PVCC - Comune	Dolcedo
PVCV - Altre vie di comunicazione	sul colle tra Pietrabruna e Dolcedo
PVCA	Località S. Brigida
PVL - Altra località	Lecchiore Bellissimi (frazione ISTAT)

CS - LOCALIZZAZIONE CATASTALE

CTL - Tipo di localizzazione	localizzazione fisica
CTS - LOCALIZZAZIONE CATASTALE	
CTSC - Comune	Dolcedo
CTSF - Foglio/Data	12/ 1980
CTSN - Particelle	A

GP - GEOREFERENZIAZIONE TRAMITE PUNTO

GPI - Identificativo punto	2
GPL - Tipo di localizzazione	localizzazione fisica
GPD - DESCRIZIONE DEL PUNTO	
GPDP - PUNTO	
GPDPX - Coordinata X	7.928283
GPDPY - Coordinata Y	43.899195
GPM - Metodo di georeferenziazione	punto approssimato
GPT - Tecnica di georeferenziazione	rilievo da cartografia senza sopralluogo
GPP - Proiezione e Sistema di riferimento	WGS84
GPB - BASE DI RIFERIMENTO	
GPBB - Descrizione sintetica	google maps
GPBT - Data	2017

AU - DEFINIZIONE CULTURALE

ATB - AMBITO CULTURALE	
ATBR - Riferimento all'intervento	costruzione
ATBD - Denominazione	maestranze locali
ATBM - Fonte dell'attribuzione	NR (recupero pregresso)

RE - NOTIZIE STORICHE

REN - NOTIZIA	
RENR - Riferimento	intero bene
RENF - Fonte	NR
REL - CRONOLOGIA, ESTREMO REMOTO	
RELS - Secolo	XV
REV - CRONOLOGIA, ESTREMO RECENTE	
REVS - Secolo	XV

PN - PIANTA

PNT - PIANTA

PNTS - Schema longitudinale

PNTF - Forma rettangolare

SV - STRUTTURE VERTICALI**SVC - TECNICA COSTRUTTIVA**

SVCM - Materiali pietra intonacata

SO - STRUTTURE DI ORIZZONTAMENTO**SOF - TIPO**

SOFG - Genere volta

SOFF - Forma a botte

CP - COPERTURE**CPM - MANTO DI COPERTURA**

CPMM - Materiali pietra

US - UTILIZZAZIONI**USA - USO ATTUALE**

USAD - Uso Cappella

USO - USO STORICO

USOD - Uso Cappella

TU - CONDIZIONE GIURIDICA E VINCOLI**CDG - CONDIZIONE GIURIDICA**

CDGG - Indicazione generica proprietà Ente religioso cattolico

CDGS - Indicazione specifica parrocchia di S.Agostino vescovo in L.B.

CDGI - Indirizzo Lecchiore B., Dolcedo

NVC - PROVVEDIMENTI DI TUTELA

NVCT - Tipo provvedimento L. 364/1909, art.5

NVCE - Estremi provvedimento 1938/12/23

STU - STRUMENTI URBANISTICI

STUT - Strumenti in vigore P.d.F. 1988

STUN - Sintesi normativa zona Zona agricola produttiva/ interventi conservativi

DO - FONTI E DOCUMENTI DI RIFERIMENTO**FTA - DOCUMENTAZIONE FOTOGRAFICA**

FTAX - Genere documentazione allegata

FTAP - Tipo fotografia digitale (file)

FTAN - Codice identificativo New_1488980663632

DRA - DOCUMENTAZIONE GRAFICA

DRAX - Genere documentazione allegata

DRAT - Tipo estratto di mappa catastale

DRAN - Codice identificativo New_1488981906879

FNT - FONTI E DOCUMENTI

FNTP - Tipo	scheda storica
FNTD - Data	1994
FNTN - Nome archivio	SABAP-GE
FNTS - Posizione	NR
FNTI - Codice identificativo	New_1488981994999
FNT - FONTI E DOCUMENTI	
FNTP - Tipo	riproduzione del provvedimento di tutela
FNTD - Data	1938
FNTN - Nome archivio	SABAP-GE
FNTS - Posizione	NR
FNTI - Codice identificativo	New_1488982088215
AD - ACCESSO AI DATI	
ADS - SPECIFICHE DI ACCESSO AI DATI	
ADSP - Profilo di accesso	1
ADSM - Motivazione	scheda contenente dati liberamente accessibili
CM - COMPILAZIONE	
CMP - COMPILAZIONE	
CMPD - Data	1994
CMPN - Nome	Agostini F.
FUR - Funzionario responsabile	Di Dio M.
AGG - AGGIORNAMENTO - REVISIONE	
AGGD - Data	2017
AGGN - Nome	Maddalena, Leonardo
AGGF - Funzionario responsabile	Barbaro, Barbara
AN - ANNOTAZIONI	
OSS - Osservazioni	Portale in pietra e lapide datati 1425. L'interno è stato oggetto di interventi nel periodo barocco. Nel 1984, a seguito di interventi rinvenuti affreschi del '400.