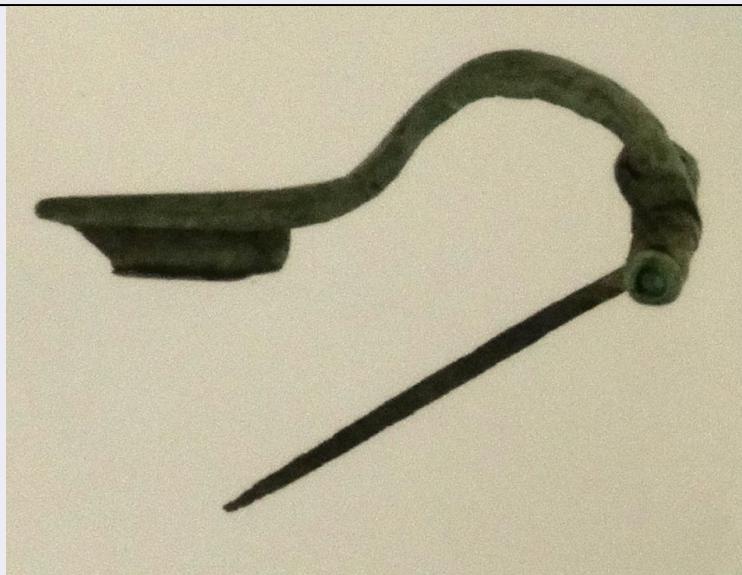


SCHEDA



CD - CODICI

TSK - Tipo di scheda	RA
LIR - Livello di ricerca	P
NCT - CODICE UNIVOCO	
NCTR - Codice regione	06
NCTN - Numero catalogo generale	00044627
ESC - Ente schedatore	S102
ECP - Ente competente	S102

LC - LOCALIZZAZIONE

PVC - LOCALIZZAZIONE GEOGRAFICO-AMMINISTRATIVA

PVCP - Provincia	PD
PVCC - Comune	Padova

LDC - COLLOCAZIONE SPECIFICA

LDCT - Tipologia	palazzo
LDCQ - Qualificazione	statale
LDCN - Denominazione attuale	sede della Sopr. per i Beni Arch. del Veneto
LDCU - Indirizzo	Via Aquileia, 7

UB - UBICAZIONE

INV - INVENTARIO DI MUSEO O SOPRINTENDENZA

INVN - Numero	119779
INVD - Data	1983

LA - ALTRE LOCALIZZAZIONI

TCL - Tipo di Localizzazione	reperimento
------------------------------	-------------

PRV - LOCALIZZAZIONE GEOGRAFICO-AMMINISTRATIVA

PRVS - Stato	Italia
PRVP - Provincia	Udine
PRVC - Comune	Tarvisio

PRVF - Frazione	Camporosso
PRL - Altra località	Via Molino 18
RP - REPERIMENTO	
LGI - COORDINATE I.G.M. O ALTRO	
LGII - Istituto	I.G.M.
LGIT - Denominazione tavoletta	Camporosso in Valcanale
LGIN - Numero foglio	F.14A
LGIQ - Sigla quadrante	IV SO
LGC - PARTICELLE CATASTALI	
LGCC - Comune	Tarvisio
LGCR - Particelle	222-4/222-5
LGCO - Proprietari	Ditta fratelli Furlanis e C.
SPR - Specifiche di reperimento	Via Molino 18/Quadr. A/ liv.4/ dalla pulitura del crollo del muro 3/ terzo scanso nell'estremo angolo nord dello scavo
DSC - DATI DI SCAVO	
DSCF - Ente responsabile	SA PD
DSCA - Autori dello scavo	Rigoni M.
DSCD - Data di scavo	1982
ROC - RIFERIMENTO OGGETTI STESSO CONTESTO	
ROCC - Classe di appartenenza materiali	Oggetto votivo
ROCI - Inventario	Da 105281 a 105303/ da 119781 a 119785/ da 119787 a 119904/ 119906/ da 119909 a 119930.
ROC - RIFERIMENTO OGGETTI STESSO CONTESTO	
ROCC - Classe di appartenenza materiali	Ceramica
ROCI - Inventario	Da 119322 a 119332/ da 119336 a 119349/ da 119344 a 119353/ da 119355 a 119358/ da 119362 a 119364/ 119366/ 119369/ da 119371 a 119378/ 119380/ 119383/ 119385/ 119388/ 119389/ 119391/ 119392/ 119394/ 119396/ 119413/ 119417/ 119418/ da 119422 a 119430
ROC - RIFERIMENTO OGGETTI STESSO CONTESTO	
ROCC - Classe di appartenenza materiali	Ceramica
ROCI - Inventario	119432/ 119434/ 119435/ da 119438 a 119440/ da 119442 a 119451/ da 119455 a 119459/ da 119461 a 119467/ 119470/ 119471/ da 119473 a 119475/ 119478/ da 119480 a 119489/ da 119491 a 119495/ da 119497 a 119501/ da 119503 a 119514/ 119516/ 119520/ 119522
ROC - RIFERIMENTO OGGETTI STESSO CONTESTO	
ROCC - Classe di appartenenza materiali	Ceramica
ROCI - Inventario	119524/ 119526/ 119528/ da 119530 a 119532/ da 119535 a 119537/ da 119543 a 119545/ da 119548 a 119551/ da 119554 a 119557/ 119560/ 119562/ 119564/119566/ da 119572 a 119578/ 119583/ da 119585 a 119587/ 119592/ da 119601 a 119615/ da 119617 a 119620
ROC - RIFERIMENTO OGGETTI STESSO CONTESTO	
ROCC - Classe di	

appartenenza materiali	Ceramica
ROCI - Inventario	da 119622 a 119625/ 119627/ 119628/ da 119630 a 119639/ da 119641 a 119653/ 119655/ da 119658 a 119664/ da 119666 a 119674/ da 119679 a 119682/ da 119685 a 119689/ da 119694 a 119702/ da 119704 a 710/ 119712/ da 119755 a 765/ da 119767 a 775/ 119780
ROC - RIFERIMENTO OGGETTI STESSO CONTESTO	
ROCC - Classe di appartenenza materiali	Vetro
ROCI - Inventario	119333/ da 119359 a 361/ 119365/ 119367/ 119390/ 119393/ 119395/ 119414/ 119415/ 119416/ 119433/ 119436/ 119437/ da 119452 a 454/ 119460/ 119468/ 119472/ 119476/ 119477/ 119502/ 119525/ 119546/ 119552/ 119558/ 119559/ 119567/ 119579/ 119580/ 119590/
ROC - RIFERIMENTO OGGETTI STESSO CONTESTO	
ROCC - Classe di appartenenza materiali	Vetro
ROCI - Inventario	119683/ 119684/ 119703/ 119752/ 119776/ 119777
ROC - RIFERIMENTO OGGETTI STESSO CONTESTO	
ROCC - Classe di appartenenza materiali	Metalli
ROCI - Inventario	119334/ 119335/ 119343/ 119354/ 119370/ 119379/ 119381/ 119382/ 119386/ 119387/ 119419/ 119421/ 119431/ 119441/ 119469/ 119496/ 119519/ 119527/ da 119539 a 542/ 119547/ 119553/ 119565/ 119568/ 119571/ 119582/ 119584/ 119588/ 119589/ da 119593 a 600
ROC - RIFERIMENTO OGGETTI STESSO CONTESTO	
ROCC - Classe di appartenenza materiali	Metalli
ROCI - Inventario	119616/ 119621/ 119626/ 119629/ 119640/ 119654/ 119665/ 119676/ 119678/ da 119690 a 693/ 119711/ 119745/ 119746/ 119750/ 119751/ 119766
ROC - RIFERIMENTO OGGETTI STESSO CONTESTO	
ROCC - Classe di appartenenza materiali	Utensile
ROCI - Inventario	119638/ 119490
ROC - RIFERIMENTO OGGETTI STESSO CONTESTO	
ROCC - Classe di appartenenza materiali	Oggetto d'ornamento
ROCI - Inventario	119384/ 119677/ 119748/ 119749/ 119779
ROC - RIFERIMENTO OGGETTI STESSO CONTESTO	
ROCC - Classe di appartenenza materiali	Laterizi
ROCI - Inventario	119479/ 119515/ 119517/ 119521/ 119523/ 119529/ 119533/ 119563/ 119581/ 119656/ 119657/ 119675/ 119778
ROC - RIFERIMENTO OGGETTI STESSO CONTESTO	
ROCC - Classe di appartenenza materiali	Intonaco
ROCI - Inventario	119518/ 119561/ 119591/ 119756/ 119754
ROC - RIFERIMENTO OGGETTI STESSO CONTESTO	
ROCC - Classe di	

appartenenza materiali	Monete
ROCI - Inventario	da 119713 a 119743/ 119747
ROC - RIFERIMENTO OGGETTI STESSO CONTESTO	
ROCC - Classe di appartenenza materiali	Sculture
ROCI - Inventario	da 119744 a 119786/ 119905/ 119907/ 119908
ROC - RIFERIMENTO OGGETTI STESSO CONTESTO	
ROCC - Classe di appartenenza materiali	Pietra ollare
ROCI - Inventario	119534
OG - OGGETTO	
OGT - OGGETTO	
OGTD - Definizione	Fibula
OGTT - Tipologia	Ettlinger tipo 54
CLS - Classe e produzione	Oggetto d'ornamento
DT - CRONOLOGIA	
DTZ - CRONOLOGIA GENERICA	
DTZG - Secolo	Sec II - inizi III d.C.
DTS - CRONOLOGIA SPECIFICA	
DTSI - Da	100 d.C.
DTSF - A	210 d.C.
DTSL - Validità	ca.
DTM - Motivazione cronologia	analisi stilistica
DTM - Motivazione cronologia	bibliografia
AU - DEFINIZIONE CULTURALE	
ATB - AMBITO CULTURALE	
ATBD - Denominazione	produzione romana
ATBM - Motivazione dell'attribuzione	analisi stilistica
MT - DATI TECNICI	
MTC - Materia e tecnica	bronzo//fusione
MIS - MISURE	
MISU - Unità	mm.
MISN - Lunghezza	52
MISV - Varie	altezza dell'arco = 19
CO - CONSERVAZIONE	
STC - STATO DI CONSERVAZIONE	
STCC - Stato di conservazione	integro
STCS - Indicazioni specifiche	Buono stato di conservazione
DA - DATI ANALITICI	
DES - DESCRIZIONE	
	Fibula bronzea ad arco piatto che forma una curva piuttosto

**DESO - Indicazioni
sull'oggetto**

accentuata, concludentesi in un piede orizzontale allungato con staffa retangolare ripiegata; molla a più giri con corda interna.

TU - CONDIZIONE GIURIDICA E VINCOLI

ACQ - ACQUISIZIONE

ACQT - Tipo acquisizione

reperimento

ACQD - Data acquisizione

1982

CDG - CONDIZIONE GIURIDICA

**CDGG - Indicazione
generica**

proprietà Stato

**CDGS - Indicazione
specifica**

Ministero per i Beni e le attività culturali

DO - FONTI E DOCUMENTI DI RIFERIMENTO

FTA - FOTOGRAFIE

FTAX - Genere

fotografie allegate

FTAP - Tipo

positivo colore

FTAN - Codice identificativo

2433

BIB - BIBLIOGRAFIA

BIBX - Genere

bibliografia di confronto

BIBA - Autore

Ettlinger E.

BIBD - Anno di edizione

1973

BIBN - V., pp., nn.

p. 136

BIBI - V., tavv., figg.

tav. 16, nn.2-3

BIBH - Sigla per citazione

00000039

CM - COMPILAZIONE

CMP - COMPILAZIONE

CMPD - Data

2004

CMPN - Nome compilatore

Fontanive C.

**FUR - Funzionario
responsabile**

Vitri S.