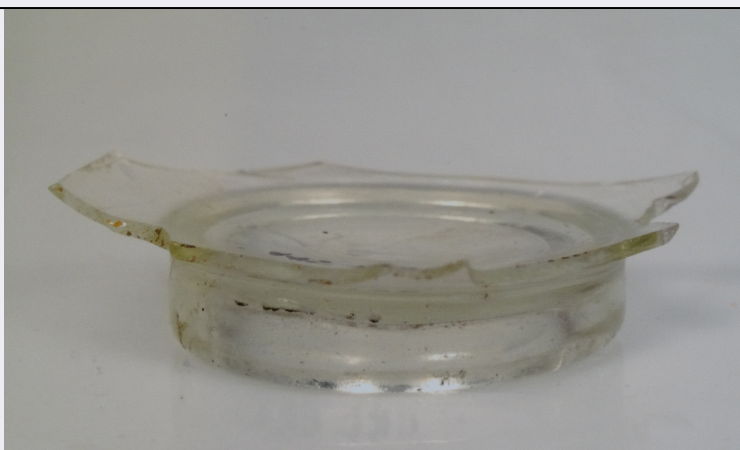


# SCHEDA



## CD - CODICI

TSK - Tipo di scheda	RA
LIR - Livello di ricerca	P
<b>NCT - CODICE UNIVOCO</b>	
NCTR - Codice regione	06
NCTN - Numero catalogo generale	00044579
ESC - Ente schedatore	S102
ECP - Ente competente	S102

## LC - LOCALIZZAZIONE

### PVC - LOCALIZZAZIONE GEOGRAFICO-AMMINISTRATIVA

PVCP - Provincia	PD
PVCC - Comune	Padova

### LDC - COLLOCAZIONE SPECIFICA

LDCT - Tipologia	palazzo
LDCQ - Qualificazione	statale
LDCN - Denominazione attuale	sede della Sopr. per i Beni Arch. del Veneto
LDCU - Indirizzo	Via Aquileia, 7

## UB - UBICAZIONE

### INV - INVENTARIO DI MUSEO O SOPRINTENDENZA

INVN - Numero	119143
INVD - Data	1983

## LA - ALTRE LOCALIZZAZIONI

TCL - Tipo di Localizzazione	reperimento
------------------------------	-------------

### PRV - LOCALIZZAZIONE GEOGRAFICO-AMMINISTRATIVA

PRVS - Stato	Italia
PRVP - Provincia	Udine
PRVC - Comune	Tarvisio
PRVF - Frazione	Camporosso
PRVL - Località	Località Jurm - proprietà Rosenwirth

**RP - REPERIMENTO****LGI - COORDINATE I.G.M. O ALTRO**

<b>LGII - Istituto</b>	I.G.M.
<b>LGIT - Denominazione tavoletta</b>	Camporosso in Valcanale
<b>LGIN - Numero foglio</b>	F.14A
<b>LGIQ - Sigla quadrante</b>	IV SO

**LGC - PARTICELLE CATASTALI**

<b>LGCC - Comune</b>	Tarvisio
<b>LGCR - Particelle</b>	1302
<b>LGCO - Proprietari</b>	Vedan Ervino/ fratelli Furlanis e C./Di Vora Tobia

<b>SPR - Specifiche di reperimento</b>	Loc. Jurm - Proprietà Rosenwirth/Parete nord/ pulitura dello strato nero
--	--

**DSC - DATI DI SCAVO**

<b>DSCF - Ente responsabile</b>	SA PD
<b>DSCA - Autori dello scavo</b>	Rigoni M.
<b>DSCD - Data di scavo</b>	1981

**ROC - RIFERIMENTO OGGETTI STESSO CONTESTO**

<b>ROCC - Classe di appartenenza materiali</b>	Ceramica
<b>ROCI - Inventario</b>	da 119134 a 119141/ da 119144 a 119152/ da 119154 a 119165/ da 119167 a 119169/ da 119171 a 119183/ da 119186 a 119188/ 119190/ 119191/ da 119194 a 119202/ da 119207 a 119224/ da 119235 a 119242/ da 119244 a 119320

**ROC - RIFERIMENTO OGGETTI STESSO CONTESTO**

<b>ROCC - Classe di appartenenza materiali</b>	Vetro
<b>ROCI - Inventario</b>	119142/ 119143/ 119153/ 119166/ 119170/ 119184/ 119185/ 119192/ 119193/ da 119225 a 119231/ 119243

**ROC - RIFERIMENTO OGGETTI STESSO CONTESTO**

<b>ROCC - Classe di appartenenza materiali</b>	Metalli
<b>ROCI - Inventario</b>	119189/ 119206/ 119233/ 119234/ 119321

**ROC - RIFERIMENTO OGGETTI STESSO CONTESTO**

<b>ROCC - Classe di appartenenza materiali</b>	Anfore
<b>ROCI - Inventario</b>	119203/ 119204

**ROC - RIFERIMENTO OGGETTI STESSO CONTESTO**

<b>ROCC - Classe di appartenenza materiali</b>	Scultura
<b>ROCI - Inventario</b>	119205

**OG - OGGETTO****OGT - OGGETTO**

<b>OGTD - Definizione</b>	coppa/ fondo
<b>CLS - Classe e produzione</b>	vetro

**DT - CRONOLOGIA****DTZ - CRONOLOGIA GENERICA**

<b>DTZG - Secolo</b>	sec. I - II d.C.
----------------------	------------------

**DTS - CRONOLOGIA SPECIFICA**

<b>DTSI - Da</b>	0
------------------	---

<b>DTSF - A</b>	199 d.C.
-----------------	----------

<b>DTM - Motivazione cronologia</b>	analisi stilistica
-------------------------------------	--------------------

<b>DTM - Motivazione cronologia</b>	bibliografia
-------------------------------------	--------------

**AU - DEFINIZIONE CULTURALE****ATB - AMBITO CULTURALE**

<b>ATBD - Denominazione</b>	produzione romana
-----------------------------	-------------------

<b>ATBM - Motivazione dell'attribuzione</b>	analisi stilistica
---	--------------------

**MT - DATI TECNICI**

<b>MTC - Materia e tecnica</b>	vetro//soffiatura
--------------------------------	-------------------

**MIS - MISURE**

<b>MISU - Unità</b>	mm.
---------------------	-----

<b>MISD - Diametro</b>	46
------------------------	----

**CO - CONSERVAZIONE****STC - STATO DI CONSERVAZIONE**

<b>STCC - Stato di conservazione</b>	frammentario
--------------------------------------	--------------

<b>STCS - Indicazioni specifiche</b>	Buono stato di conservazione
--------------------------------------	------------------------------

**DA - DATI ANALITICI****DES - DESCRIZIONE**

<b>DESO - Indicazioni sull'oggetto</b>	Fondo con robusto piede ad anello di coppa vitrea. Vetro di spessore sottile, di colore verdino chiaro, quasi incolore, trasparente, con piccole bolle di soffiatura.
--	---

**TU - CONDIZIONE GIURIDICA E VINCOLI****ACQ - ACQUISIZIONE**

<b>ACQT - Tipo acquisizione</b>	reperimento
---------------------------------	-------------

<b>ACQD - Data acquisizione</b>	1981
---------------------------------	------

**CDG - CONDIZIONE GIURIDICA**

<b>CDGG - Indicazione generica</b>	proprietà Stato
------------------------------------	-----------------

<b>CDGS - Indicazione specifica</b>	Ministero per i Beni e le attività culturali
-------------------------------------	--

**DO - FONTI E DOCUMENTI DI RIFERIMENTO****FTA - FOTOGRAFIE**

<b>FTAX - Genere</b>	fotografie allegate
----------------------	---------------------

<b>FTAP - Tipo</b>	positivo colore
--------------------	-----------------

<b>FTAN - Codice identificativo</b>	2392
-------------------------------------	------

**CM - COMPILAZIONE**

**CMP - COMPILAZIONE****CMPD - Data**

2004

**CMPN - Nome compilatore**

Fontanive C.

**FUR - Funzionario  
responsabile**

Vitri S.