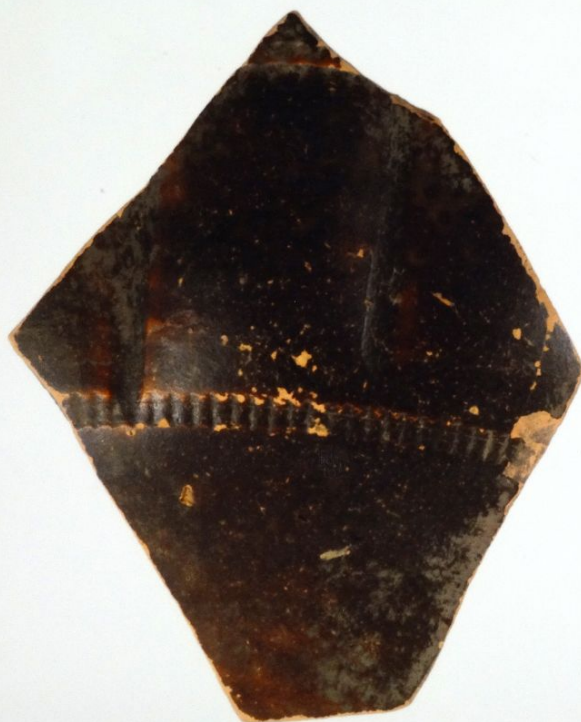


# SCHEDA



## CD - CODICI

TSK - Tipo di scheda RA

LIR - Livello di ricerca P

### NCT - CODICE UNIVOCO

NCTR - Codice regione 06

NCTN - Numero catalogo generale 00044600

ESC - Ente schedatore S102

ECP - Ente competente S102

## LC - LOCALIZZAZIONE

### PVC - LOCALIZZAZIONE GEOGRAFICO-AMMINISTRATIVA

PVCP - Provincia PD

PVCC - Comune Padova

### LDC - COLLOCAZIONE SPECIFICA

LDCT - Tipologia palazzo

LDCQ - Qualificazione statale

LDCN - Denominazione attuale sede della Sopr. per i Beni Arch. del Veneto

LDCU - Indirizzo Via Aquileia, 7

## UB - UBICAZIONE

### INV - INVENTARIO DI MUSEO O SOPRINTENDENZA

INVN - Numero 119238

INVD - Data 1983

## LA - ALTRE LOCALIZZAZIONI

TCL - Tipo di Localizzazione reperimento

**PRV - LOCALIZZAZIONE GEOGRAFICO-AMMINISTRATIVA**

|                         |                                      |
|-------------------------|--------------------------------------|
| <b>PRVS - Stato</b>     | Italia                               |
| <b>PRVP - Provincia</b> | Udine                                |
| <b>PRVC - Comune</b>    | Tarvisio                             |
| <b>PRVF - Frazione</b>  | Camporosso                           |
| <b>PRVL - Località</b>  | Località Jurm - proprietà Rosenwirth |

**RP - REPERIMENTO****LGI - COORDINATE I.G.M. O ALTRO**

|                                       |                         |
|---------------------------------------|-------------------------|
| <b>LGII - Istituto</b>                | I.G.M.                  |
| <b>LGIT - Denominazione tavoletta</b> | Camporosso in Valcanale |
| <b>LGIN - Numero foglio</b>           | F.14A                   |
| <b>LGIQ - Sigla quadrante</b>         | IV SO                   |

**LGC - PARTICELLE CATASTALI**

|                           |  |
|---------------------------|--|
| <b>LGCC - Comune</b>      | Tarvisio   |
| <b>LGCR - Particelle</b>  | 1302   |
| <b>LGCO - Proprietari</b> | Vedan Ervino/ fratelli Furlanis e C./Di Vora Tobia |

|  |   |
|--|---|
| <b>SPR - Specifiche di reperimento</b> | Loc. Jurm - Proprietà Rosenwirth/materiale consegnato dai Sig.ri Rosenwirth, proveniente dalla terra di riporto |
|--|---|

**DSC - DATI DI SCAVO**

|                                  |           |
|----------------------------------|-----------|
| <b>DSCF - Ente responsabile</b>  | SA PD     |
| <b>DSCA - Autori dello scavo</b> | Rigoni M. |
| <b>DSCD - Data di scavo</b>      | 1981      |

**ROC - RIFERIMENTO OGGETTI STESSO CONTESTO**

|  |  |
|--|--|
| <b>ROCC - Classe di appartenenza materiali</b> | Ceramica   |
| <b>ROCI - Inventario</b>                       | da 119134 a 119141/ da 119144 a 119152/ da 119154 a 119165/ da 119167 a 119169/ da 119171 a 119183/ da 119186 a 119188/ 119190/ 119191/ da 119194 a 119202/ da 119207 a 119224/ da 119235 a 119242/ da 119244 a 119320 |

**ROC - RIFERIMENTO OGGETTI STESSO CONTESTO**

|  |  |
|--|--|
| <b>ROCC - Classe di appartenenza materiali</b> | Vetro  |
| <b>ROCI - Inventario</b>                       | 119142/ 119143/ 119153/ 119166/ 119170/ 119184/ 119185/ 119192/ 119193/ da 119225 a 119231/ 119243 |

**ROC - RIFERIMENTO OGGETTI STESSO CONTESTO**

|  |  |
|--|--|
| <b>ROCC - Classe di appartenenza materiali</b> | Metalli                                |
| <b>ROCI - Inventario</b>                       | 119189/ 119206/ 119233/ 119234/ 119321 |

**ROC - RIFERIMENTO OGGETTI STESSO CONTESTO**

|  |                |
|--|----------------|
| <b>ROCC - Classe di appartenenza materiali</b> | Anfore         |
| <b>ROCI - Inventario</b>                       | 119203/ 119204 |

**ROC - RIFERIMENTO OGGETTI STESSO CONTESTO**

|                         |  |
|-------------------------|--|
| <b>ROCC - Classe di</b> |  |
|-------------------------|--|

|   |   |
|---|---|
| <b>appartenenza materiali</b>               | Scultura  |
| <b>ROCI - Inventario</b>                    | 119205  |
| <b>OG - OGGETTO</b>                         |   |
| <b>OGT - OGGETTO</b>                        |   |
| <b>OGTD - Definizione</b>                   | bicchiere/ parete   |
| <b>OGTT - Tipologia</b>                     | Tipo Gose 203 (?)   |
| <b>CLS - Classe e produzione</b>            | Ceramica a vernice nera   |
| <b>DT - CRONOLOGIA</b>                      |   |
| <b>DTZ - CRONOLOGIA GENERICA</b>            |   |
| <b>DTZG - Secolo</b>                        | sec. III d.C.   |
| <b>DTS - CRONOLOGIA SPECIFICA</b>           |   |
| <b>DTSI - Da</b>                            | 200 d.C.  |
| <b>DTSF - A</b>                             | 299 d.C.  |
| <b>DTM - Motivazione cronologia</b>         | analisi stilistica  |
| <b>DTM - Motivazione cronologia</b>         | bibliografia  |
| <b>AU - DEFINIZIONE CULTURALE</b>           |   |
| <b>ATB - AMBITO CULTURALE</b>               |   |
| <b>ATBD - Denominazione</b>                 | tradizione romana   |
| <b>ATBM - Motivazione dell'attribuzione</b> | analisi stilistica  |
| <b>MT - DATI TECNICI</b>                    |   |
| <b>MTC - Materia e tecnica</b>              | argilla depurata// verniciatura   |
| <b>MIS - MISURE</b>                         |   |
| <b>MISU - Unità</b>                         | mm.   |
| <b>MISA - Altezza</b>                       | 62  |
| <b>MISL - Larghezza</b>                     | 50  |
| <b>CO - CONSERVAZIONE</b>                   |   |
| <b>STC - STATO DI CONSERVAZIONE</b>         |   |
| <b>STCC - Stato di conservazione</b>        | frammentario  |
| <b>STCS - Indicazioni specifiche</b>        | Discreto stato di conservazione   |
| <b>DA - DATI ANALITICI</b>                  |   |
| <b>DES - DESCRIZIONE</b>                    |   |
| <b>DESO - Indicazioni sull'oggetto</b>      | Frammento di parete di coppa o bicchiere a larghe treccellature rilevate rispetto alla superficie esterna e internamente concave, definite tra due fila orizzontali di decorazioni a rotella. Argilla rosata, vernice lucida color bruno scuro, ben conservata. |
| <b>TU - CONDIZIONE GIURIDICA E VINCOLI</b>  |   |
| <b>ACQ - ACQUISIZIONE</b>                   |   |
| <b>ACQT - Tipo acquisizione</b>             | reperimento   |
| <b>ACQD - Data acquisizione</b>             | 1981  |
| <b>CDG - CONDIZIONE GIURIDICA</b>           |   |
| <b>CDGG - Indicazione</b>                   |   |

|  |  |
|--|--|
| <b>generica</b>                              | proprietà Stato                              |
| <b>CDGS - Indicazione specifica</b>          | Ministero per i Beni e le attività culturali |
| <b>DO - FONTI E DOCUMENTI DI RIFERIMENTO</b> |  |
| <b>FTA - FOTOGRAFIE</b>                      |  |
| <b>FTAX - Genere</b>                         | fotografie allegate                          |
| <b>FTAP - Tipo</b>                           | positivo colore                              |
| <b>FTAN - Codice identificativo</b>          | 2432   |
| <b>BIB - BIBLIOGRAFIA</b>                    |  |
| <b>BIBX - Genere</b>                         | bibliografia di confronto                    |
| <b>BIBA - Autore</b>                         | Gose E.                                      |
| <b>BIBD - Anno di edizione</b>               | 1950   |
| <b>BIBN - V., pp., nn.</b>                   | p.18   |
| <b>BIBI - V., tavv., figg.</b>               | Tav.14, n.203                                |
| <b>BIBH - Sigla per citazione</b>            | 00000455                                     |
| <b>CM - COMPILAZIONE</b>                     |  |
| <b>CMP - COMPILAZIONE</b>                    |  |
| <b>CMPD - Data</b>                           | 2004   |
| <b>CMPN - Nome compilatore</b>               | Fontanive C.                                 |
| <b>FUR - Funzionario responsabile</b>        | Vitri S.                                     |