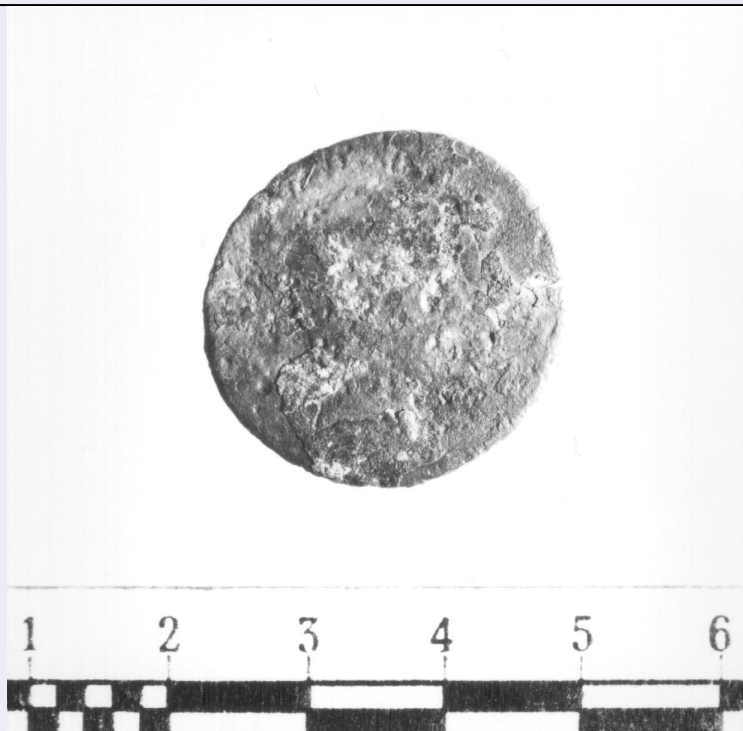


SCHEDA



CD - CODICI

TSK - Tipo di scheda	RA
LIR - Livello di ricerca	P
NCT - CODICE UNIVOCO	
NCTR - Codice regione	06
NCTN - Numero catalogo generale	00020195
ESC - Ente schedatore	S102
ECP - Ente competente	S102

LC - LOCALIZZAZIONE

PVC - LOCALIZZAZIONE GEOGRAFICO-AMMINISTRATIVA

PVCP - Provincia	PD
PVCC - Comune	Padova

LDC - COLLOCAZIONE SPECIFICA

LDCT - Tipologia	palazzo
LDCQ - Qualificazione	statale
LDCN - Denominazione attuale	Soprintendenza Archeologica del Veneto
LDCU - Indirizzo	via Aquileia 7
LDCS - Specifiche	magazzino

UB - UBICAZIONE

INV - INVENTARIO DI MUSEO O SOPRINTENDENZA

INVN - Numero	119948
INVD - Data	2001

LA - ALTRE LOCALIZZAZIONI

TCL - Tipo di Localizzazione	reperimento
------------------------------	-------------

PRV - LOCALIZZAZIONE GEOGRAFICO-AMMINISTRATIVA

PRVP - Provincia	UD
PRVC - Comune	Resiutta

RP - REPERIMENTO**LGI - COORDINATE I.G.M. O ALTRO**

LGII - Istituto	I.G.M.
LGIT - Denominazione tavoletta	Chiusaforte
LGIN - Numero foglio	14
LGIQ - Sigla quadrante	II SO
SPR - Specifiche di reperimento	Resiutta, area presso il cimitero, recupero occasionale

DSC - DATI DI SCAVO

DSCF - Ente responsabile	SA PD
DSCA - Autori dello scavo	Rigoni M.
DSCD - Data di scavo	1981/09/11

OG - OGGETTO**OGT - OGGETTO**

OGTD - Definizione	asse
CLS - Classe e produzione	monete

SGT - SOGGETTO

SGTI - Identificazione	R/ Testa nuda di Augusto a destra; V/ Leggenda
-------------------------------	--

DT - CRONOLOGIA**DTZ - CRONOLOGIA GENERICA**

DTZG - Secolo	I sec. a.C.
----------------------	-------------

DTS - CRONOLOGIA SPECIFICA

DTSI - Da	7 a.C.
DTSF - A	7 a.C.
DTM - Motivazione cronologia	bibliografia

AU - DEFINIZIONE CULTURALE**EDT - EDITORI/STAMPATORI**

EDTZ - Zecca	zecca di Roma
EDTA - Autorità	Augusto (M. Salvius Otho IIIvir)

MT - DATI TECNICI

MTC - Materia e tecnica	bronzo coniato
--------------------------------	----------------

MIS - MISURE

MISU - Unità	mm.
MISD - Diametro	24
MISG - Peso	7.24
MISV - Varie	andamento degli assi: h 6

CO - CONSERVAZIONE**STC - STATO DI CONSERVAZIONE**

STCC - Stato di	
------------------------	--

conservazione	integro
STCS - Indicazioni specifiche	mediocre
DA - DATI ANALITICI	
DES - DESCRIZIONE	
DESO - Indicazioni sull'oggetto	moneta di bronzo
DESS - Indicazioni sul soggetto	R/ Testa nuda di Augusto a destra; V/ Leggenda
ISR - ISCRIZIONI	
ISRC - Classe di appartenenza	monetale
ISRL - Lingua	Latino
ISRS - Tecnica di scrittura	a rilievo
ISRT - Tipo di caratteri	lettere capitali
ISRP - Posizione	R/ lungo il bordo; V/ bordo, campo
ISRI - Trascrizione	R/ [C]AE[SAR AVGVST PO]NT [MAX TRIBUNIC POT]; V/ M S [ALVIVS OTHO IIIVIR]AAA FF, SC
TU - CONDIZIONE GIURIDICA E VINCOLI	
CDG - CONDIZIONE GIURIDICA	
CDGG - Indicazione generica	proprietà Stato
CDGS - Indicazione specifica	Ministero Beni Culturali
DO - FONTI E DOCUMENTI DI RIFERIMENTO	
FTA - FOTOGRAFIE	
FTAX - Genere	fotografie allegata
FTAP - Tipo	positivo b/n
FTAN - Codice identificativo	46957
FTA - FOTOGRAFIE	
FTAX - Genere	fotografia allegata
FTAP - Tipo	positivo b/n
FTAN - Codice identificativo	46958
BIB - BIBLIOGRAFIA	
BIBX - Genere	bibliografia di confronto
BIBA - Autore	RIC
BIBD - Anno di edizione	1923
BIBN - V., pp., nn.	v. I, p. 79 n. 189
BIBH - Sigla per citazione	00000001
CM - COMPILAZIONE	
CMP - COMPILAZIONE	
CMPD - Data	2001
CMPN - Nome compilatore	Marcet J.
FUR - Funzionario	

